

**LES BONS GESTES**

**1°C EN MOINS  
DANS LA PIÈCE**



**= 7% EN MOINS  
SUR LA FACTURE**

EN PARTENARIAT AVEC



RENSEIGNEMENTS : [WWW.ALEC-RENNES.ORG](http://WWW.ALEC-RENNES.ORG)



**UN ROBINET OUVERT**  
**INUTILEMENT**  
**PENDANT 3 MINUTES**



**=18 LITRES D'EAU**  
**(SOIT 12 BOUTEILLES**  
**D'1,5 LITRES GASPILLÉES)**

EN PARTENARIAT AVEC



RENSEIGNEMENTS : [WWW.ALEC-RENNES.ORG](http://WWW.ALEC-RENNES.ORG)



**LES BONS GESTES**

**UNE CHASSE D'EAU  
QUI FUIT REPRÉSENTE  
30 À 250M<sup>3</sup> PAR AN**



**= 90 À 750€  
EN PLUS SUR LA FACTURE  
AU BOUT D'UN AN**

EN PARTENARIAT AVEC



RENSEIGNEMENTS : [WWW.ALEC-RENNES.ORG](http://WWW.ALEC-RENNES.ORG)



**LES BONS GESTES**

**UN ORDINATEUR  
MÊME ÉTEINT CONSOMME  
117 KWH/AN**



**=15€ EN PLUS  
SUR LA FACTURE  
AU BOUT D'UN AN**

EN PARTENARIAT AVEC



RENSEIGNEMENTS : [WWW.ALEC-RENNES.ORG](http://WWW.ALEC-RENNES.ORG)



**LES BONS GESTES**

**30 MINUTES  
D'ÉCLAIRAGE INUTILE  
EN MOINS PAR JOUR**



**= 5 JOURS  
D'ÉCLAIRAGE INUTILE  
EN MOINS PAR AN**

EN PARTENARIAT AVEC

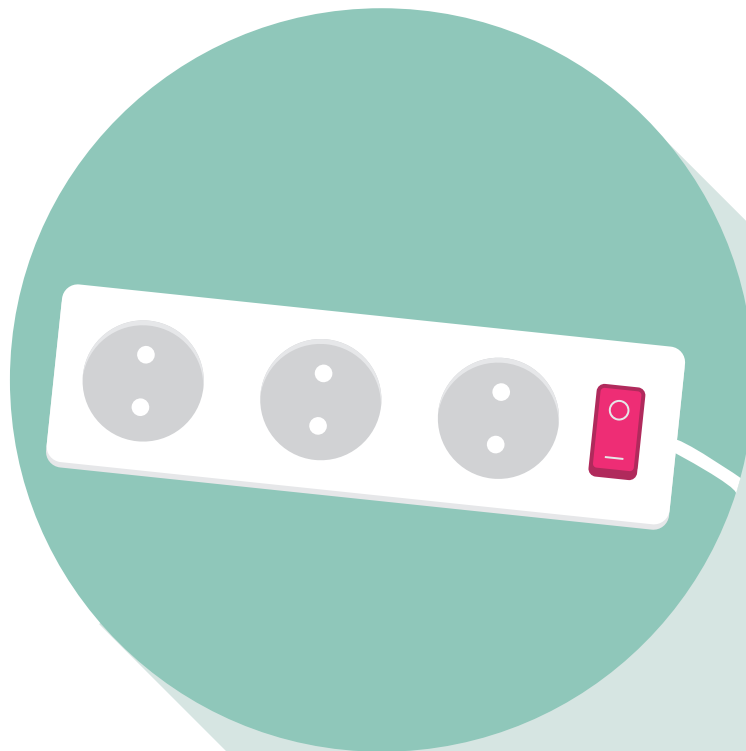


RENSEIGNEMENTS : [WWW.ALEC-RENNES.ORG](http://WWW.ALEC-RENNES.ORG)



**LES BONS GESTES**

**UTILISER UNE MULTIPRISE  
PERMET D'ÉCONOMISER  
117 KWH/AN**



**=15€ EN MOINS  
SUR LA FACTURE  
AU BOUT D'UN AN**

EN PARTENARIAT AVEC



RENSEIGNEMENTS : [WWW.ALEC-RENNES.ORG](http://WWW.ALEC-RENNES.ORG)



# METTRE LE THERMOSTAT SUR MAXI



**=PIÈCE SURCHAUFFÉE  
ET FACTURE TROP ÉLEVÉE**

EN PARTENARIAT AVEC



RENSEIGNEMENTS : [WWW.ALEC-RENNES.ORG](http://WWW.ALEC-RENNES.ORG)

