

COLLECTIVITÉS



AMÉNAGEURS
CONSTRUCTEURS



PARTICULIERS



BAILLEURS
SYNDICS



ENTREPRISES
COMMERÇANTS



Assemblée générale

Jeudi 2 juillet 2020



ÉNERGIE ET CLIMAT : AGIR ENSEMBLE POUR MIEUX VIVRE AUJOURD'HUI ET DEMAIN !

Ordre du jour

- Approbation du compte-rendu de l'AG du 20 juin 2019
- Rapport moral du Président
- [Rapport d'activité 2019](#)
- [Arrêté des comptes 2019 et rapport du commissaire aux comptes](#)
- [Stratégie de développement 2020](#)
- [Organisation de l'équipe 2020](#)
- [Budget 2020](#)
- [Questions diverses](#)



Approbation du compte-rendu de l'AG du 20 juin 2019

Olivier DEHAESE - Président

17h25 – 17h30



Rapport moral du Président

Olivier DEHAESE

17h30 – 17h35



Rapport d'activité 2019

Stéphanie VÉTIER

17h35 – 18h00

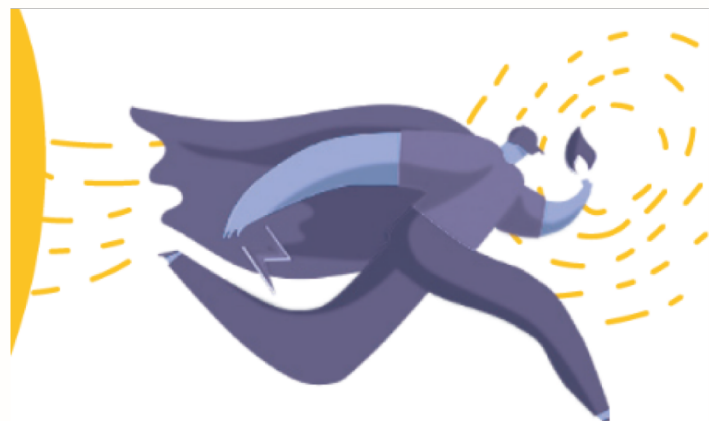


Quizz

https://kahoot.it/challenge/09112672?challenge-id=eade02fc-4be6-4a9f-be7a-109ef5968b91_1593694705942



Ronan JOUVE
Conseiller collectivités



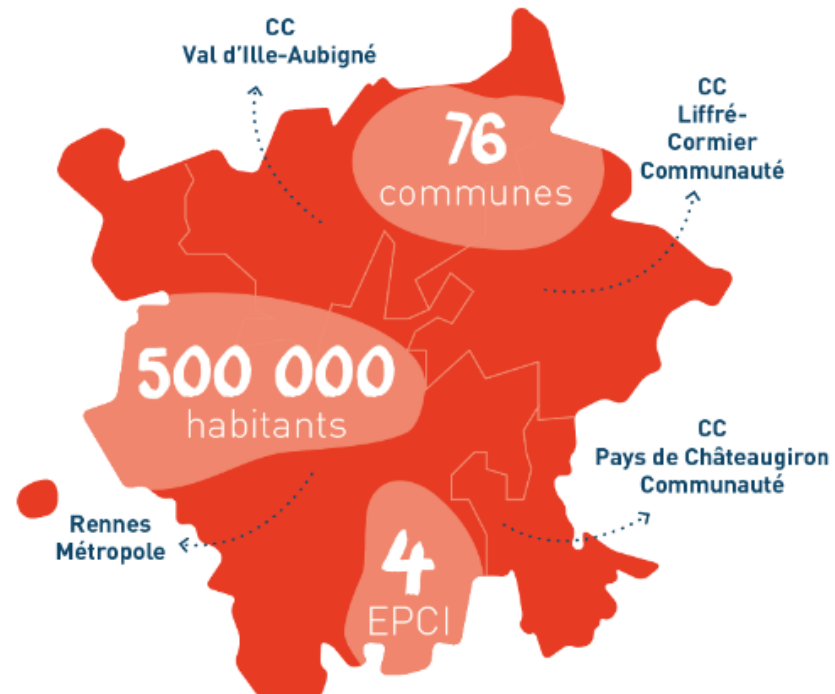
GRAND DÉFI ÉNERGIE



ÉNERGIE ET CLIMAT : AGIR ENSEMBLE POUR MIEUX VIVRE AUJOURD'HUI ET DEMAIN !

Soazig ROUILLARD
Responsable du pôle grand public

CONSEILS EN RÉNOVATION ÉNERGÉTIQUE

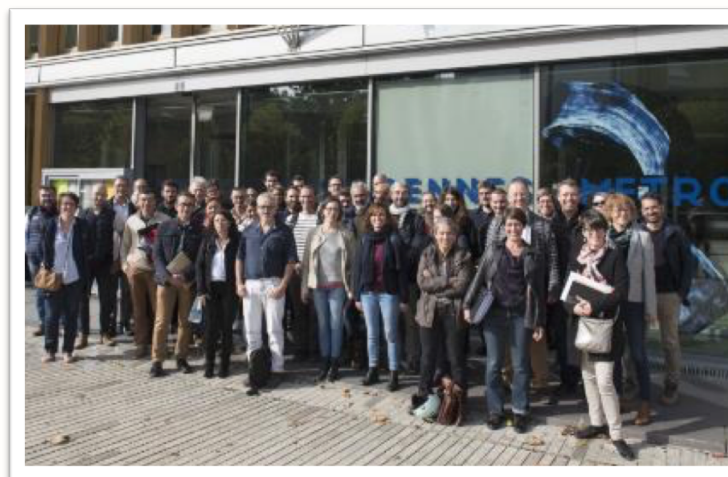


ÉNERGIE ET CLIMAT : AGIR ENSEMBLE POUR MIEUX VIVRE AUJOURD'HUI ET DEMAIN !

Ange-Marie DESBOIS
Responsable du pôle acteurs locaux
Responsable du pôle acteurs et citoyens en 2019



**ÉCOTRAVO
MAISON**



ÉNERGIE ET CLIMAT : AGIR ENSEMBLE POUR MIEUX VIVRE AUJOURD'HUI ET DEMAIN !

Fabien POTTIER
Conseiller collectivités

FONDS CHALEUR

Un accélérateur
de projets



ÉNERGIE ET CLIMAT : AGIR ENSEMBLE POUR MIEUX VIVRE AUJOURD'HUI ET DEMAIN !

Claire LE GENTIL
Directrice



LES ENJEUX DE LA MOBILITÉ DURABLE

ENJEUX ENVIRONNEMENTAUX

- Reduction des émissions de gaz à effet de serre. Lutte contre le réchauffement climatique.**
 - LE SAVIEZ-VOUS ?** Les transports, largement dépendants des énergies fossiles, représentent 38 % des émissions globales de gaz à effet de serre en France. *Source : ADEME 2016*
- Prévention d'espaces naturels et agricoles.**
- Reduction des pollutions et nuisances.**

ENJEUX SANITAIRES

- Amélioration de la sécurité.**
- Mieux-être santé et forme physique.**
 - LE SAVIEZ-VOUS ?** La pollution de l'air serait à l'origine de 48 000 décès prématurés par an en France. *Source : Santé Publique France 2015*

ENJEUX ÉCONOMIQUES

- Accessibilité pour tous, apaisé pour les non-conducteurs.**
 - LE SAVIEZ-VOUS ?** Une voiture représente un coût de plus de 5 000 € par an en moyenne, soit 10 à 12% du budget des ménages. *Source : ADEME 2016*
- Alternatives moins coûteuses, budget déplacement étendu.**
- Espace public plus agréable, embouteillage de moins en moins.**

ENJEUX SOCIAUX

- Vitalité locale, présence de commerces et services, attractivité des territoires ruraux.**
 - LE SAVIEZ-VOUS ?** Pour les déplacements domicile-travail, le taux d'occupation des voitures est de 1,83. Il est de 1,29 pour l'ensemble des déplacements, tous motifs confondus. *Source : ADEME 2015*
- Facilité des déplacements, meilleure gestion des flux.**
- Réduction des coûts d'entretien, meilleure répartition de l'espace.**
 - LE SAVIEZ-VOUS ?** La France importe 98 % du pétrole qu'elle consomme, essentiellement auprès de l'Arabie Saoudite, du Kazakhstan et du Nigeria. Les transports en consomment 78 % du total. *Source : Ademe, Direction Générale de l'Énergie et du Climat 2016*
- Économies d'énergie et production locale d'énergie renouvelable.**

SDE35
ARTICULÉ PUBLIC DES RENNES

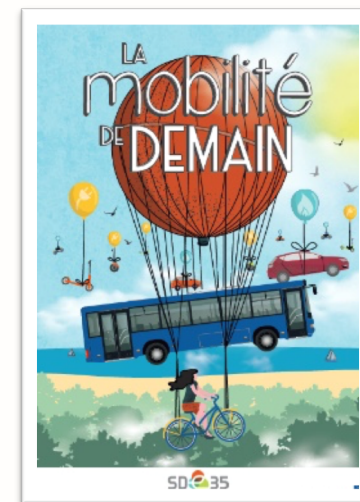
CHIFFRES CLÉS DES DÉPLACEMENTS AUTOMOBILES

Répartition des émissions de gaz à effet de serre en 2019 (en France métropolitaine, en tonne équivalent CO₂)

Émission de CO₂ émise par passager et par kilomètre parcouru (gCO₂/passager/km) selon le mode de transport, en France

Évolution de la part d'immatriculation de véhicules particuliers par type d'énergie (en milliers de véhicules)

SDE35
ARTICULÉ PUBLIC DES RENNES



Ange-Marie DESBOIS
Responsable du pôle acteurs locaux
Responsable du pôle acteurs et citoyens en 2019

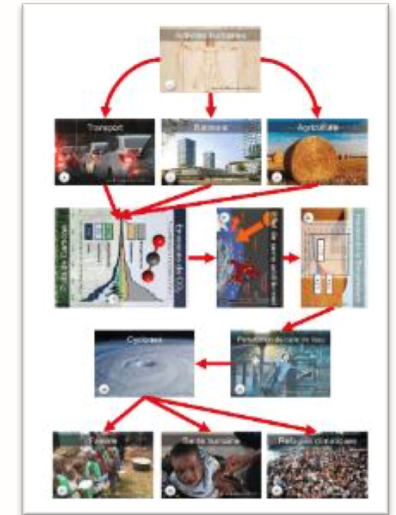
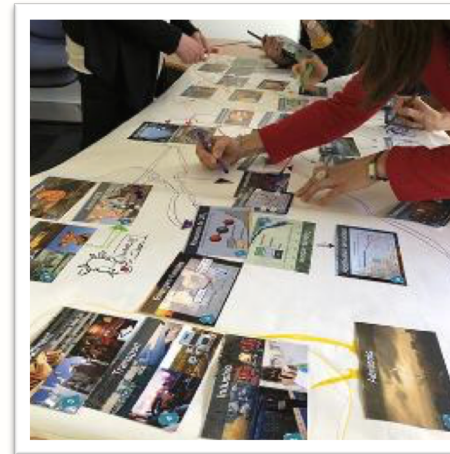


CONVERSATIONS CARBONE



Stéphanie VÉTIER
Chargée de communication

LA FRESQUE DU CLIMAT



[Retour au sommaire](#)



ÉNERGIE ET CLIMAT : AGIR ENSEMBLE POUR MIEUX VIVRE AUJOURD'HUI ET DEMAIN !

Arrêté des comptes 2019 et rapport du commissaire aux comptes

Olivier CHOLLET – Expert-comptable
Olivier HERVELIN – Commissaire aux comptes
Olivier DEHAESE – Président
Olivier ROCHE – Responsable financier

18h00 - 18h20





ALEC Pays de RENNES

Présentation de vos principaux indicateurs financiers

VOTRE ASSOCIATION EN QUELQUES CHIFFRES



SYNTHESE ACTI'

BUDGET

	Réalisé 2019	Budget	Réalisé 2018	Evolution Réalisé / Budget	
Prestations de services	137 052 €	123 314 €	79 128 €	13 738 €	11%
Subventions	649 664 €	616 665 €	759 235 €	32 999 €	5%
Cotisations et partenariats	259 552 €	256 026 €	263 583 €	3 526 €	1%
Transferts de charges	18 917 €	18 606 €	25 667 €	311 €	2%
Autres produits	2 455 €	- €	16 848 €	2 455 €	100%
Produits d'exploitation	1 067 640 €	1 014 611 €	1 144 461 €	53 029 €	5%
Autres achats et charges externes	161 053 €	175 668 €	140 400 €	- 14 615 €	-8%
Impôts, taxes et versements assimilés	34 958 €	45 920 €	38 809 €	- 10 962 €	-24%
Charges de personnel	691 639 €	745 666 €	791 672 €	- 54 027 €	-7%
Dotations aux amortissements et provisions	11 841 €	12 295 €	8 565 €	- 454 €	-4%
Autres charges d'exploitation	11 022 €	4 000 €	7 120 €	7 022 €	176%
Charges d'exploitation	910 513 €	983 549 €	986 566 €	- 73 036 €	-7%
Résultat d'exploitation	157 127 €	31 062 €	157 895 €	126 065 €	406%
Résultat financier	871 €		150 €	871 €	100%
Résultat exceptionnel	68 €	- 2 000 €	1 908 €	2 068 €	103%
Impôt société	5 542 €	500 €		5 042 €	
Dotation / reprise fonds dédiés	265 €		- 4 231 €	265 €	
Résultat de l'exercice	152 789 €	28 562 €	155 722 €	124 227 €	435%





Accompagner l'entreprise dans sa réussite

GEIREC RENNES

276 rue de Chateaugiron
CS 76308
35063 RENNES Cedex
Téléphone : 02 99 86 31 31
Email : rennes@geirec.com

GEIREC SAINT-GREGOIRE

11 Parc de Brocéliande
BP 76203
35760 SAINT-GREGOIRE Cedex
Téléphone : 02 99 14 33 14
Email : saint-gregoire@geirec.com

GEIREC NANTES

127 rue Robert Schuman
44800 SAINT HERBLAIN
Téléphone : 02 51 25 22 22
Email : nantes@geirec.com

GEIREC LORIENT

18 rue de Kerhoas
56260 LARMOR PLAGES
Téléphone : 02 97 87 22 22
Email : lorient@geirec.com

GEIREC BELLE ILE EN MER

1 rue de Verdun
56360 LE PALAIS
Téléphone : 02 97 31 51 79
Email : belle-ile@geirec.com

GEIREC PARIS

6, boulevard Bineau
92300 LEVALLOIS-PERRET



SOCIÉTÉ D'EXPERTISE COMPTABLE
ET DE COMMISSARIAT AUX COMPTES



Ces comptes ont été arrêtés par le Conseil d'Administration du 2 juin 2020 sur la base des éléments disponibles à cette date dans un contexte évolutif de crise sanitaire liée au Covid-19

Sous cette réserve, nous certifions que les comptes annuels sont, au regard des règles et principes comptables français, réguliers et sincères et donnent une image fidèle du résultat des opérations de l'exercice écoulé ainsi que la situation financière et du patrimoine de l'association à la fin de cet exercice



Arrêté des comptes 2020

- Un résultat qui vient reconstituer les fonds propres de l'association
- Une situation financière saine
- Une association solide
 - qui peut compter sur ses fonds propres pour faire du travail de fond et développer de nouvelles missions
 - qui pourra prendre des risques mesurés si on juge qu'ils peuvent être fructueux pour son territoire



[Retour au sommaire](#)



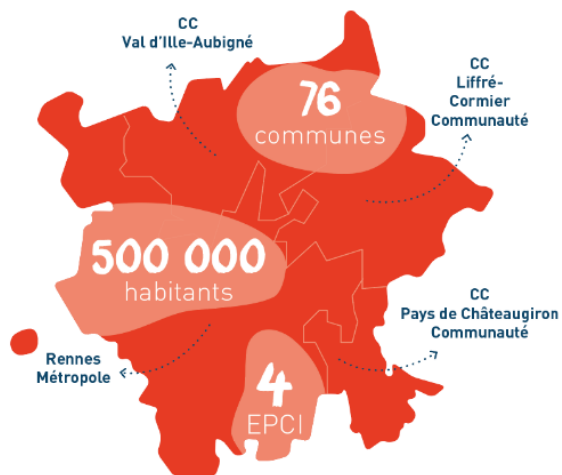
Stratégie de développement 2020

Olivier DEHAESE – Président
Claire LE GENTIL – Directrice

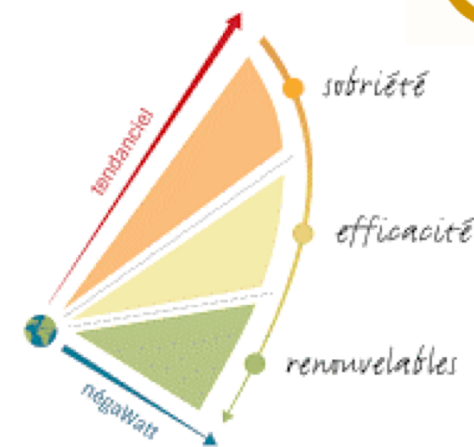
18h20 - 18h50



La raison d'être de l'ALEC



Energie et climat :
agir ensemble pour mieux
vivre aujourd'hui et demain !



© Association négawatt - www.negawatt.org

Stratégie de développement 2020



Des axes prioritaires pour 2020 :

- Élargir nos domaines d'interventions
- Structurer une offre de formations pour les élus
- Sensibiliser les entreprises tertiaires et les jeunes au numérique responsable
- Améliorer la notoriété de l'ALEC

[Retour au sommaire](#)

Organisation de l'équipe

Claire LE GENTIL – Directrice

18h50 – 18h55



L'équipe de l'ALEC du Pays de Rennes

LE PÔLE GRAND PUBLIC



Nathalie Morel
Chargée de mission



Soazig Rouillard
Responsable du pôle



Aurélie Demée
Chargée de mission



Victor Chalmel
Chargé de mission



Aurélie Lajeunie-Roy
Chargée de mission



Maxime Drévo
Chargé de mission

Jérôme Gautier
Chargé de mission

LE PÔLE COLLECTIVITÉS



Fabien Pottier
Chargé de mission



Florian Calcagno
Chargé de mission
actuellement remplacé
par Sylvain Labiche



Paulo Dos Santos
Chargé de mission



Ronan Jouve
Chargé de mission



Olivier Roche
Responsable du pôle



Sylvain Labiche
Chargé de mission



Soazig Rouillard
Chargée des plans
climat air énergie
territoriaux



Benoît Philippe
Chargé de mission



L'équipe de l'ALEC du Pays de Rennes

LE PÔLE ACTEURS LOCAUX



Jérôme Gautier
Chargé de mission

Paulo Dos Santos
Chargé de mission



Ange-Marie Desbois
Responsable du pôle



Benoît Philippe
Chargé de mission



Maxime Drévo
Chargé de mission

Victor Chalmel
Chargé de mission

LES FONCTIONS SUPPORTS

LE PÔLE COMMUNICATION



Claire Lesvier
Chargée de communication



Anais Aussage
Chargée de communication



Stéphanie Vétier
Chargée de communication



Dilisa Akgün
Chargée de l'administration



Claire Le Gentil
Directrice



Fabien Pottier
Responsable informatique

Olivier Roche
Responsable financier



Laurence Monnier
Assistante administrative

[Retour au sommaire](#)



Budget 2020

Christian ROGER - Trésorier

18h55 – 19h05



Budget prévisionnel 2020



C H A R G E S	CHARGES - BUDGET PREVISIONNEL 2020		BUDGET CA du 06/02/2020
	Charges de personnel	805 740 €	868 684 €
	Autres charges	258 957 €	261 045 €
	TOTAL DES CHARGES	1 064 697 €	1 129 729 €

P R O D U I T S	PRODUITS - BUDGET PREVISIONNEL 2020	BUDGET AG 2020	BUDGET CA du 06/02/2020
	TOTAL PRESTATIONS DE SERVICES AVEC TVA	110 196 €	119 112 €
	TOTAL SUBVENTIONS ET PROGRAMMES	657 386 €	711 786 €
	TOTAL ADHESIONS	305 533 €	306 473 €
	AUTRES PRODUITS	16 800 €	16 800 €
	TOTAL PRODUITS	1 089 915 €	1 154 171 €
	RESULTAT PREVISIONNEL	25 218 €	24 443 €

Budget prévisionnel 2020

- Un budget relativement stable
- Une hausse des effectifs mais une partie de l'année en chômage partiel
- Davantage de temps structure pour faire du travail de fond
- Un coût jour que l'on n'a pas besoin d'augmenter
- Un dispositif de chômage partiel qui nous permet de passer la crise sans encombre
- Des perspectives de missions intéressantes pour l'ALEC et ses adhérents



[Retour au sommaire](#)



Questions diverses

Olivier DEHAESE - Président

19h05 – 19h15



Questions diverses

Journée portes ouvertes en septembre

Assemblée générale début octobre

- Perspectives d'évolutions statutaires
- Élection du nouveau CA



Composition de l'association

Aujourd'hui

Membres fondateurs

Ville de Rennes + ADEME

Membres adhérents

Collectivités territoriales payant une cotisation

Membres de droit

Asso de consommateurs et de protection de l'environnement, organismes de logement social, services de l'état, chambres consulaires, Rennes Métropole

Membres associés

Organismes publics ou privés et personnalités qui manifestent un intérêt pour la MdE et l'environnement

Propositions

Membres fondateurs

Ville de Rennes + ADEME

Membres de droit : Région et intercommunalités

CdC du Pays de Chateaugiron, CdC du Val d'Ille-Aubigné, Liffré Cormier Communauté, Rennes Métropole

Communes

Communes du Pays de Rennes

Acteurs publics impliqués dans la transition énergétique

Pays, SDE35, Département, CEBR, services de l'état...

Acteurs privés impliqués dans la transition énergétique

Asso de consommateurs et de protection de l'environnement, organismes de logement social, chambres consulaires, entreprises privées...



COLLECTIVITÉS



AMÉNAGEURS
CONSTRUCTEURS



PARTICULIERS



BAILLEURS
SYNDICS



ENTREPRISES
COMMERÇANTS



Merci de votre participation...

et si nous ne les avons pas, de transmettre vos coordonnées à
laurence.monnier@alec-rennes.org !

Agence locale de l'énergie et du climat du Pays de Rennes
104 bd Georges Clemenceau 35 200 Rennes - 02 99 35 23 50
contact@alec-rennes.org - www.alec-rennes.org



ÉNERGIE ET CLIMAT : AGIR ENSEMBLE POUR MIEUX VIVRE AUJOURD'HUI ET DEMAIN !