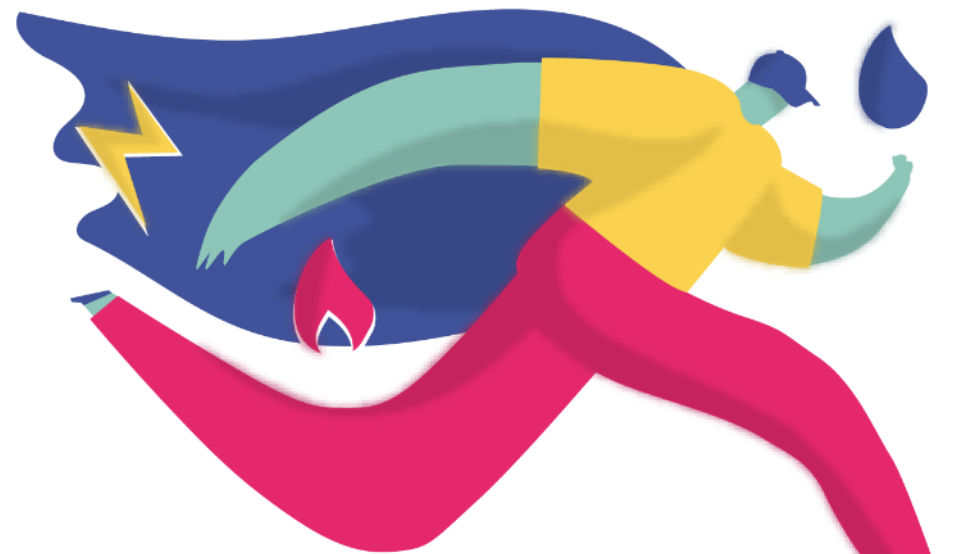


# ANNONCE DES RÉSULTATS DU GRAND DÉFI ÉNERGIE ET EAU 2020

(en visio)

JEUDI 11 FÉVRIER 20H-21H





## Programme

- 19h45-20h : Temps de connexion
- 20h-20h10 : Introduction et quiz
- 20h10-20h50 : Les résultats
- 20h50-21h : Conclusion et échanges





# INTRODUCTION ET QUIZ



# LE QUIZ



**QUIZ**



A vos claviers,  
vos réponses dans le tchat !

# QUESTION 1

Combien de foyers ont participé  
au Grand Défi Energie et Eau 2020 ?



A- 51 foyers

B- 144 foyers

C- 502 foyers



Vos réponses dans le tchat !

# RÉPONSE 1

## Combien de foyers ont participé aux Grand Défi Energie et Eau ?



A- 51 foyers



**B- 144 foyers**



C- 502 foyers

14 communes, 144 foyers, 29 bâtiments publics, 20 commerces !

## QUESTION 2

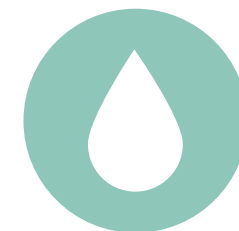
Combien de litres d'eau  
ont été économisés au total ?



A- 10 855 litres

B- 31 736 litres

C- 63 223 litres



Vos réponses dans le tchat !

# RÉPONSE 2

## Combien de litres d'eau ont été économisés au total ?

A- 10 855 litres

B- 31 736 litres

C- 63 223 litres

63 223 litres (soit 63,223 m<sup>3</sup>) = 529 085 litres (période de référence)  
- 465 862 litres (période du Grand Défi)

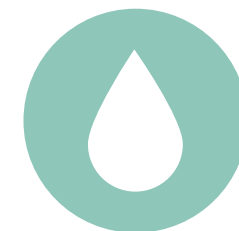


# QUESTION 3

## A votre avis, cela correspond à combien de bains ?



A- 76



B- 365



C- 812

Indice : un bain consomme environ 150 à 200 litres d'eau.

Vos réponses dans le tchat !

# RÉPONSE 3

## A votre avis, cela correspond à combien de bains ?



A- 76



B- 365

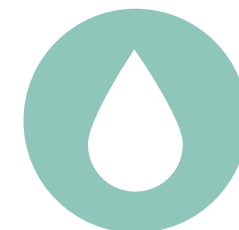


C- 812

C'est donc l'équivalent d'un bain tous les jours de l'année !

## QUESTION 4

Quels éco-gestes avez-vous  
mis en place pour économiser  
le chauffage ?



Vos réponses dans le tchat !

# QUESTION 5

## Avez-vous continué à mettre en place des éco-gestes après le défi ?



Vos réponses dans le tchat !

# AVANT LES RÉSULTATS, EXPLICATIONS DES CALCULS !



- Evolution de vos consommations d'énergies et d'eau (en %) = comparaison de vos **consommations de la période Grand Défi (du 23/11 au 06/12)** par rapport à vos **consommations de la période de référence (du 09/11 au 22/11)**.
- Résultats de votre équipe (en %) = moyenne des résultats des participants de l'équipe
- Températures plus basses pendant le Grand Défi → influence les consommations d'énergie de chauffage (augmentation importante !)
- → Estimation de vos économies de chauffage
  - *Exemple :*
    - L'évolution de vos consommations de chauffage (gaz ou électricité) : +40%*
    - Moyenne des évolutions de tous les participants : +50%*
    - Votre économie = -10% (différence entre +40% et +50%)*



# LES RÉSULTATS !





# LES COMMERCES LES PLUS ÉCONOMES



# LES COMMERCES LES PLUS ÉCONOMES





# LES COMMERCES LES PLUS ÉCONOMES

2<sup>e</sup>

Boulangerie Aux  
Blés d'Or  
(Vern-sur-Seiche)



3<sup>e</sup>

Salon de Thé  
Serendipity  
(Betton)



# LES COMMERCES LES PLUS ÉCONOMES

2<sup>e</sup>

Boulangerie Aux  
Blés d'Or  
(Vern-sur-Seiche)



1<sup>er</sup>

Boulangerie Martin  
(Saint-Armel)

-29,8 %



3<sup>e</sup>

Salon de Thé  
Serendipity  
(Betton)



1600 kWh d'électricité économisés par les 3 commerces



# LES FOYERS LES PLUS ÉCONOMES



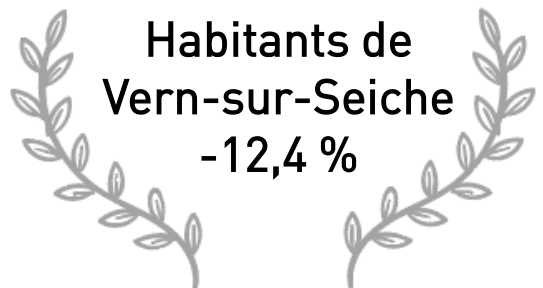
# LES FOYERS LES PLUS ÉCONOMES



# LES FOYERS LES PLUS ÉCONOMES

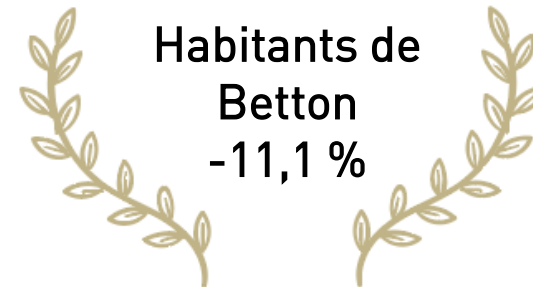
2<sup>e</sup>

Habitants de  
Vern-sur-Seiche  
-12,4 %



3<sup>e</sup>

Habitants de  
Betton  
-11,1 %



# LES FOYERS LES PLUS ÉCONOMES

**1<sup>er</sup>**

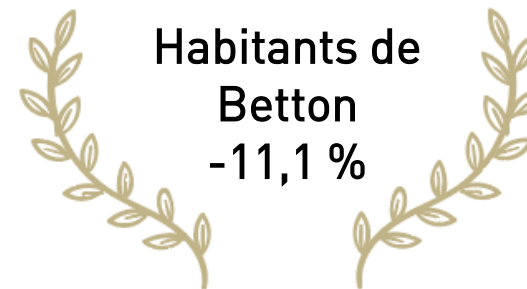
Habitants de  
Brécé

**-17,0 %**



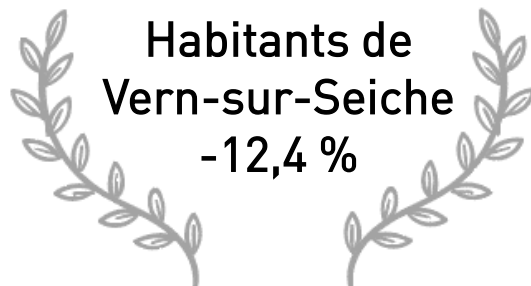
**3<sup>e</sup>**

Habitants de  
Betton  
-11,1 %



**2<sup>e</sup>**

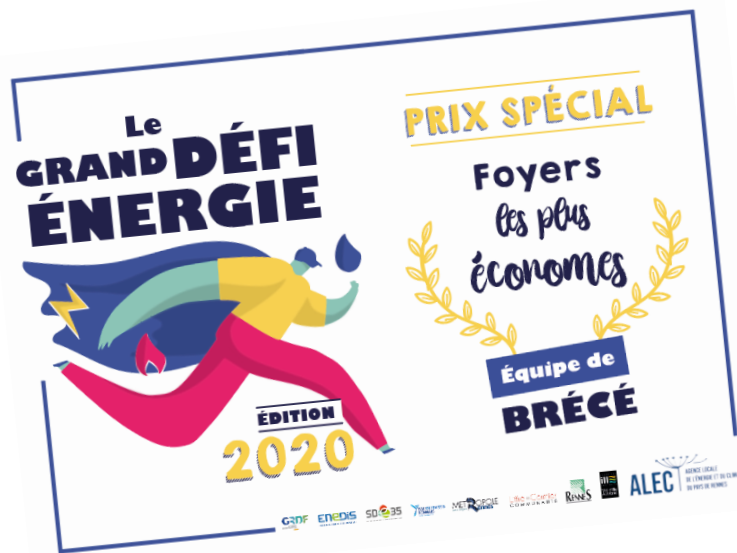
Habitants de  
Vern-sur-Seiche  
-12,4 %



2000 kWh d'énergie économisés par les foyers des 3 premières équipes

# LES FOYERS LES PLUS ÉCONOMES

## LES PRIX POUR LA 1<sup>ÈRE</sup> PLACE



Un diplôme  
à afficher sur le frigo, sur la  
porte de votre chambre pour  
se rappeler de votre bonne  
action et frimer un peu !



Un Pass Pluriel  
pour se balader à en  
famille, entre amis sur le  
réseau STAR



Une gourde ECODO  
pour dire au revoir au  
plastique à usage unique  
et privilégier l'eau du  
robinet

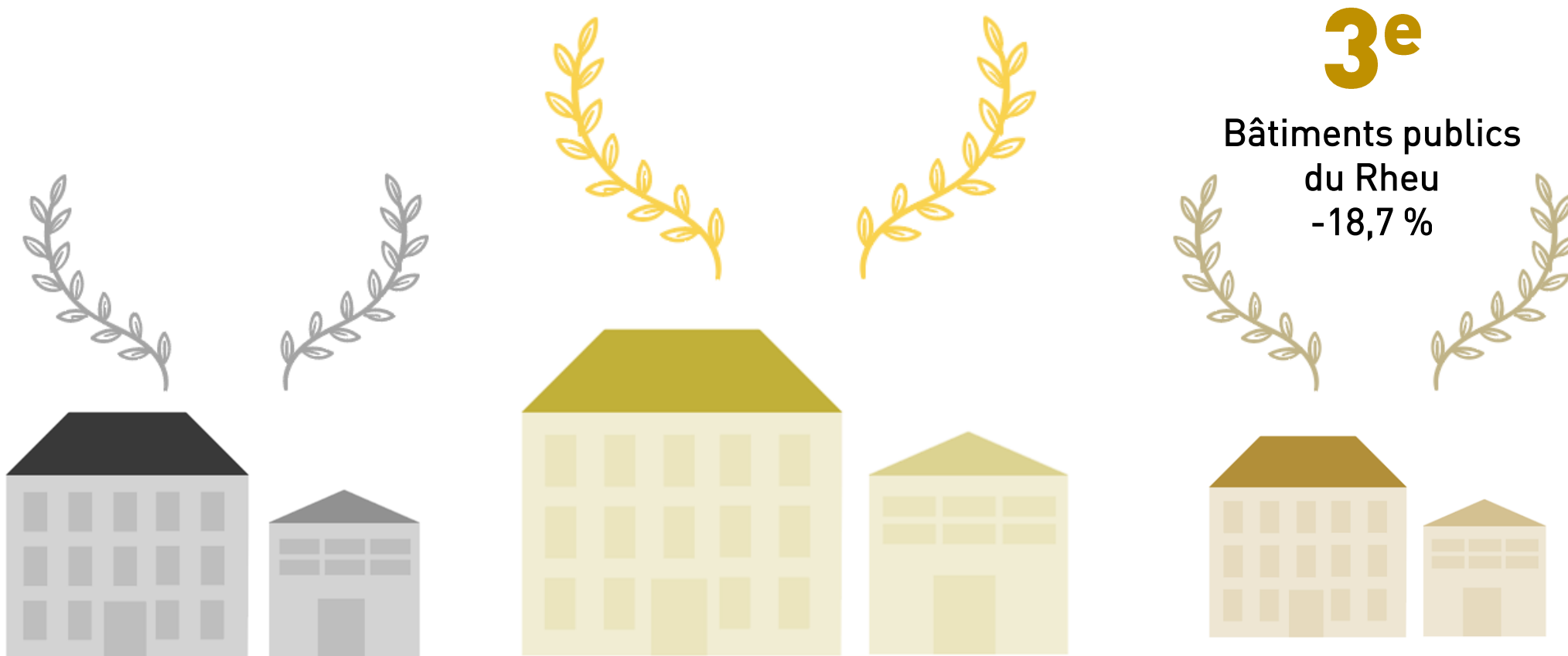


# LES BÂTIMENTS PUBLICS LES PLUS ÉCONOMES





# LES BÂTIMENTS PUBLICS LES PLUS ÉCONOMES



# LES BÂTIMENTS PUBLICS LES PLUS ÉCONOMES

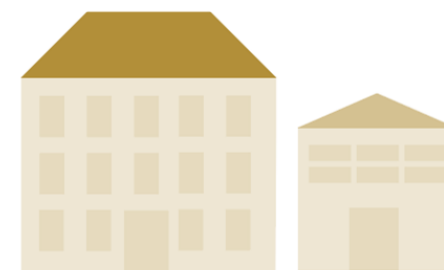
2<sup>e</sup>

Bâtiments publics  
du quartier  
Bréquigny  
(Rennes)  
-19,7 %



3<sup>e</sup>

Bâtiments publics  
du Rheu  
-18,7 %



# LES BÂTIMENTS PUBLICS LES PLUS ÉCONOMES

2<sup>e</sup>

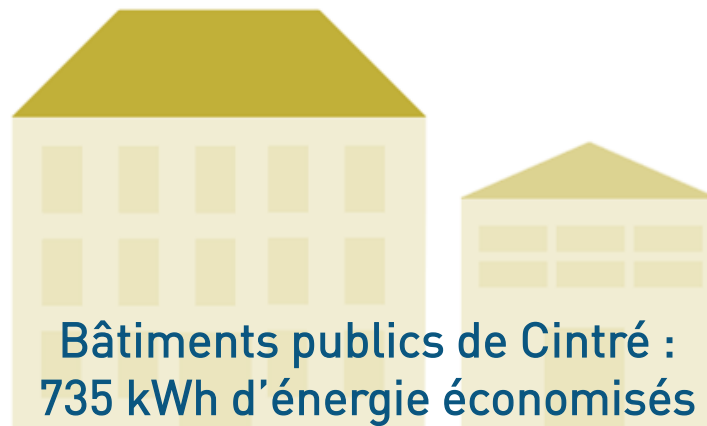
Bâtiments publics  
du quartier  
Bréquigny  
(Rennes)  
-19,7 %



1<sup>er</sup>

Bâtiments publics  
de Cintré

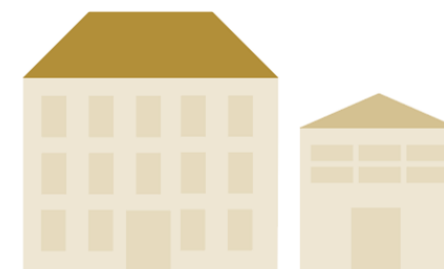
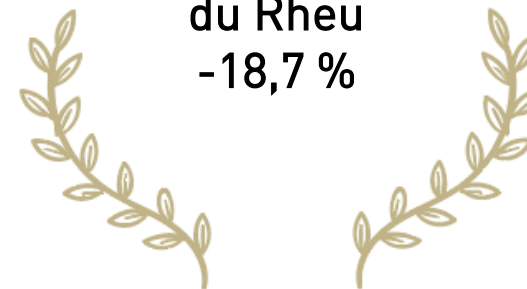
-28,8 %



Bâtiments publics de Cintré :  
735 kWh d'énergie économisés  
6000 litres d'eau économisés

3<sup>e</sup>

Bâtiments publics  
du Rheu  
-18,7 %





# LES ÉQUIPES LES PLUS ÉCONOMES EN EAU



# LES ÉQUIPES LES PLUS ÉCONOMES EN EAU



# LES ÉQUIPES LES PLUS ÉCONOMES EN EAU

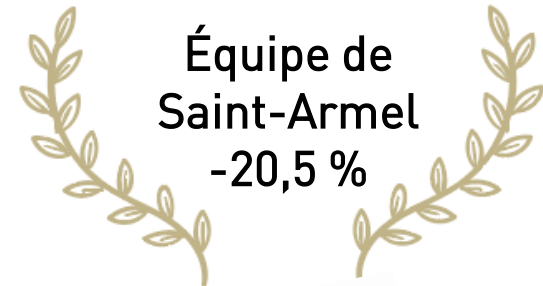
**2<sup>e</sup>**

Équipe de  
Betton  
-21,7 %



**3<sup>e</sup>**

Équipe de  
Saint-Armel  
-20,5 %



# LES ÉQUIPES LES PLUS ÉCONOMES EN EAU

2<sup>e</sup>

Équipe de  
Betton  
-21,7 %



-11471 litres d'eau

1<sup>er</sup>

Équipe de  
Lailé

-23,1 %



-6224 litres d'eau

3<sup>e</sup>

Équipe de  
Saint-Armel  
-20,5 %



-1553 litres d'eau



# LES ÉQUIPES GAGNANTES

**ALEC**



AGENCE LOCALE  
DE L'ÉNERGIE ET DU CLIMAT  
DU PAYS DE RENNES



# LES ÉQUIPES GAGNANTES

3<sup>e</sup>

Vern-sur-Seiche



- Score de **-14,8 %**
- Composition de l'équipe :
  - Centre technique municipal
  - Mairie
  - Boulangerie Aux Blés d'Or
  - 4 foyers
- Economies d'énergie = 700 kWh
- Economies d'eau = 870 litres

# LES ÉQUIPES GAGNANTES

## 2<sup>e</sup>

Le Rheu



- Score de **-21,3 %**
- Composition de l'équipe :
  - Crèche Les P'tits Loups
  - Ecole élémentaire du Clos Joury
  - Ecole maternelle du Clos Joury
  - Bar-tabac Le Tygwen
  - 10 foyers
- Economies d'énergie = 900 kWh
- Economies d'eau = 9810 litres

# LE GRAND LAURÉAT

**1<sup>er</sup>**

**Brécé**



- Score de **-24,4 %**
- Composition de l'équipe :
  - Ecole Les Quatre Vents
  - Mairie
  - Fontana coiffure
  - La Galette Brécéenne
  - 6 foyers
- Economies d'énergie = 10155 kWh
- Economies d'eau = 1265 litres

# LE GRAND LAURÉAT

## LE PRIX



Devenir un pro  
de l'éco-conduite avec Wenow

Prêt de 10 boîtiers connectés,  
sur une durée de 2 mois  
pour 10 véhicules

**enedis**  
L'ELECTRICITE EN RESEAU



Atelier  
Fresque du Climat avec l'ALEC  
du Pays de Rennes  
Atelier ludique, collaboratif et créatif  
pour mieux comprendre le climat.  
A destination, des élus et/ou des habitants

**LA FRESQUE  
DU CLIMAT**  
Vous avez toutes les cartes en main

**ALEC**  
AGENCE LOCALE  
DE L'ÉNERGIE ET DU CLIMAT  
DU PAYS DE RENNES





# CONCLUSION ET ÉCHANGES

**ALEC**



AGENCE LOCALE  
DE L'ÉNERGIE ET DU CLIMAT  
DU PAYS DE RENNES

# POUR FINIR !



- Un grand bravo à tous pour votre implication,
- On a besoin de vous pour des vidéos témoignages 😊
- Communiquez, parlez en autour de vous ;
- Et surtout, gardez votre belle motivation pour préserver notre planète !
- On se retrouve pour le Grand Défi Energie et Eau 2021.



# ALEC

AGENCE LOCALE  
DE L'ÉNERGIE ET DU CLIMAT  
DU PAYS DE RENNES

**MERCI POUR VOTRE ATTENTION !**

**ÉNERGIE ET CLIMAT, AGIR ENSEMBLE POUR MIEUX VIVRE AUJOURD'HUI ET DEMAIN !**

104 boulevard Georges Clemenceau 35 200 Rennes

02 99 352 350 - [contact@alec-rennes.org](mailto:contact@alec-rennes.org) - [www.alec-rennes.org](http://www.alec-rennes.org)

Facebook : @alecrennes / Twitter : @ALEC\_Rennes