

**LIVRE
DE MARQUE**

L'ALEC DU PAYS DE RENNES EN QUELQUES MOTS

L'agence locale de l'énergie et du climat du Pays de Rennes est une association dont les adhérents sont des collectivités locales, des entreprises et des associations qui s'engagent sur un chemin de sobriété, d'efficacité énergétique et de développement des énergies renouvelables.

Citoyens, collectivités, professionnels, nous vous donnons envie d'agir à nos côtés en vous aidant à comprendre et intégrer les enjeux énergétiques et climatiques dans vos projets !

Depuis plus de 20 ans, nous rassemblons nos idées, notre expertise indépendante, notre énergie et toute notre motivation pour construire avec vous un monde durable aujourd'hui et demain.



01

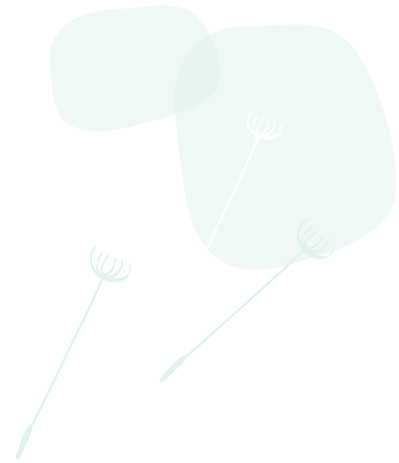
LE LOGO

02

LES COULEURS

03

LES TYPOGRAPHIES



LE LOGO

LES DEUX LOGOS
MARGES DE SÉCURITÉ
ET TAILLES MINIMALES
APPLICATION SUR FONDS
EXEMPLES DE POSITIONNEMENTS



LES DEUX FORMATS DU LOGO

UN LOGO HORIZONTAL



C'est le logo à utiliser en priorité sur tous les supports de communication.

UN LOGO VERTICAL



À utiliser lorsque le format d'affichage ne permet pas d'utiliser le logo horizontal.

(En fonction des supports, la couleur du logo peut varier. Rendez-vous page 12 pour découvrir la palette des couleurs)

MARGES DE SÉCURITÉ ET TAILLES MINIMALES

L'espace de protection est égal à la largeur de la lettre «A» de ALEC dans le logotype.

Taille minimale



35,5 mm



170 px

Les interdits



Modifier les couleurs du logo
en polychromie



Déformer le logo

APPLICATION SUR FONDS

UTILISATION PRIORITAIRE :

Logo en couleur, sur fond blanc.



Ou toute autre couleur cohérente avec le reste du document.

Logo en blanc sur fond noir ou fonds colorés.



UTILISATIONS SECONDAIRES :

Logo sur fonds photographiques



Les interdits :

Logo en couleur, sur fond coloré.



Logo en blanc, sur un visuel clair.



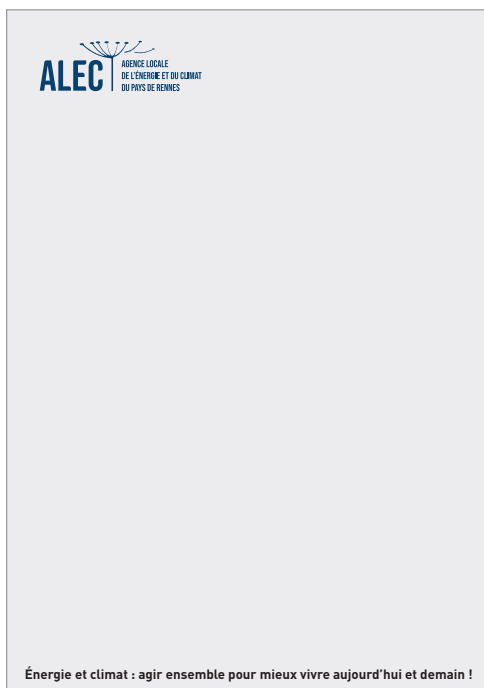
Sur un visuel chargé.



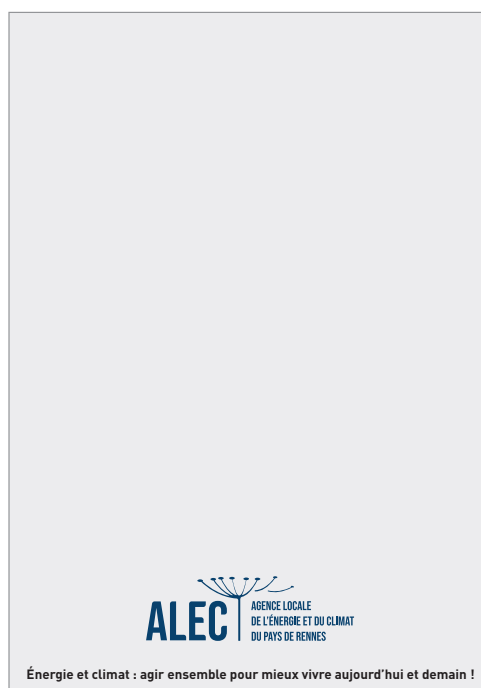
EXEMPLES DE POSITIONNEMENTS

AFFICHE :

A gauche dans l'entête.



Ou centré en pied de page.

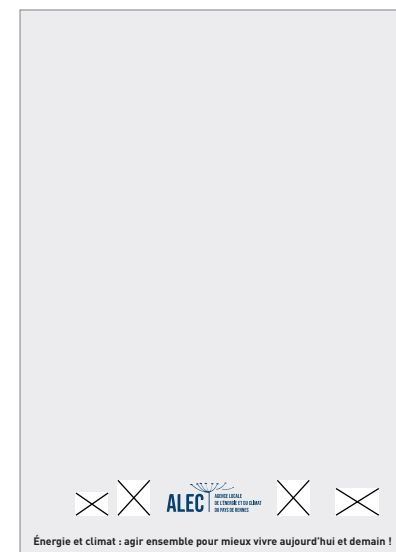


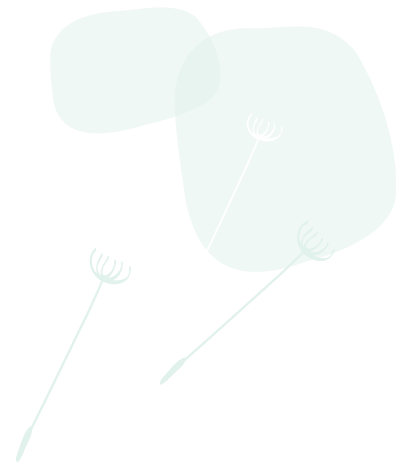
FLYER :

Au recto, comme pour l'affiche, à gauche dans l'entête ou centré dans le pied de page.



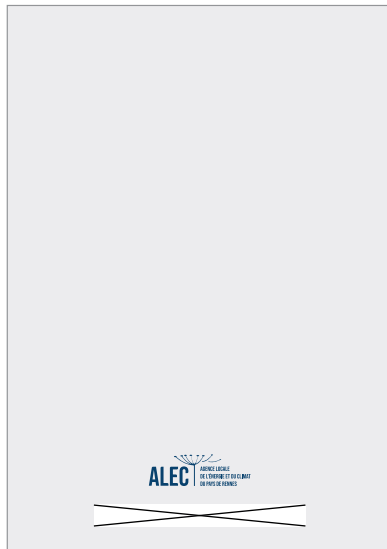
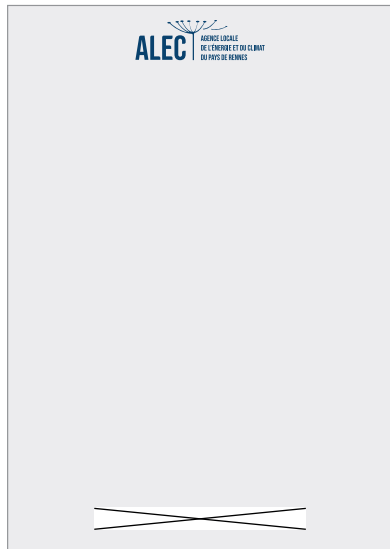
Au verso, centré dans le pied de page au côté des partenaires.





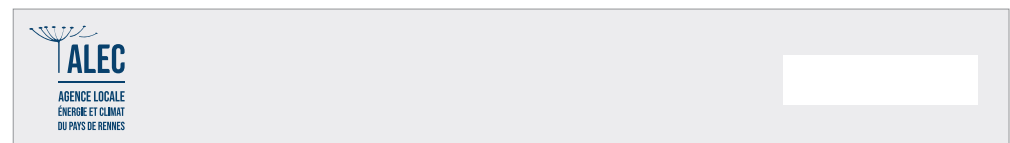
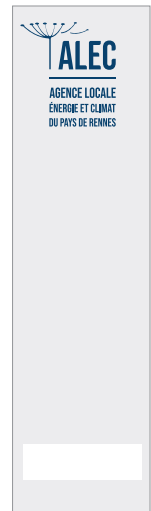
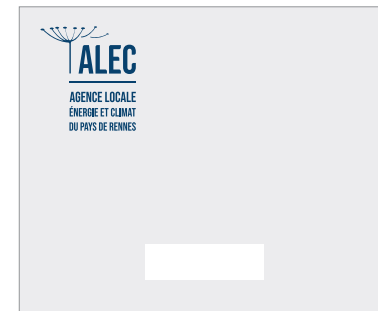
COMMUNIQUÉ DE PRESSE :

À gauche dans l'entête pour la première page avec l'accroche et le contact à gauche dans le pied de page.



BANNIÈRES WEB :

Logo format vertical à privilégier sur le web.



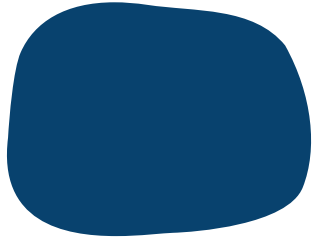
LES COULEURS

PALETTE DE COULEURS PRINCIPALES
PALETTE DE COULEURS SECONDAIRES



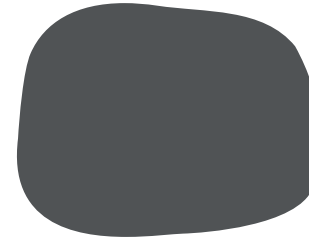
PALETTE DE COULEURS PRINCIPALES

COULEUR DU LOGO À UTILISER PRIORITÉ



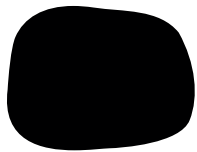
RVB 22 60 106
CMJN 100 79 30 18
Hexa #163c6a

COULEUR DU LOGO SUR LE SITE :



RVB 89 88 90
CMJN 60 50 47 40
Hexa #59585a

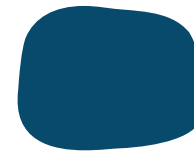
ET SECONDAIRES



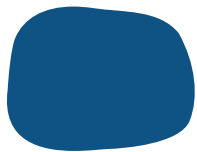
RVB 0 0 0
CMJN 0 0 0 100
Hexa #000000



RVB 28 41 73
CMJN 99 85 40 43
Hexa #1c2949



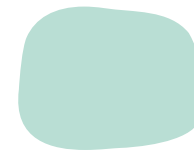
RVB 3 70 105
CMJN 98 67 35 24
Hexa #034669



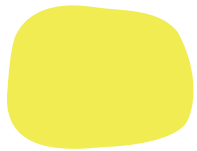
RVB 17 76 129
CMJN 97 70 23 8
Hexa #114c81



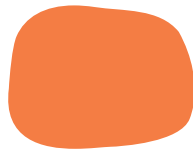
RVB 146 196 150
CMJN 49 4 51 0
Hexa #92c496



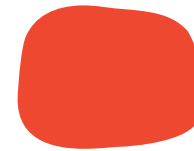
RVB 199 226 217
CMJN 27 1 19 0
Hexa #c7e2d9



RVB 248 234 66
CMJN 7 0 81 0
Hexa #f8ea42



RVB 239 120 59
CMJN 0 63 80 0
Hexa #ef783b



RVB 231 59 37
CMJN 0 87 89 0
Hexa #e73b25

LES TYPOGRAPHIES



POUR LES SUPPORTS DE COMMUNICATION :

DK LIQUID EMBRACE

1234567890

ABCDEFGHIJKLMNOPQRSTUVWXYZ

ABCDEFGHIJKLMNOPQRSTUVWXYZ

utilisée pour les titres et pour les éléments à mettre en évidence.

DIN Bold

1234567890

abcdefghijklmnopqrstuvwxyz

ABCDEFGHIJKLMNOPQRSTUVWXYZ

Utilisée pour les sous-titres et pour les éléments à mettre en gras dans des paragraphes.

DIN Light

1234567890

abcdefghijklmnopqrstuvwxyz

ABCDEFGHIJKLMNOPQRSTUVWXYZ

Utilisée pour les sous-titres et pour le corps de texte.

POUR LA BUREAUTIQUE :

Calibri Regular

1234567890

abcdefghijklmnopqrstuvwxyz

ABCDEFGHIJKLMNOPQRSTUVWXYZ

La Calibri Regular n'est utilisée que lors de la transmission de document en formats modifiables (Word, Powerpoint,...) afin de s'assurer de la compatibilité auprès de structures extérieures.

