

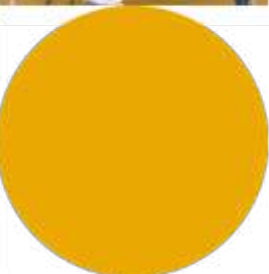
RELEVER LE DÉFI DE LA PERFORMANCE COLLECTIVE !

Qualité technique, réussite humaine & force commerciale

10 et 12 mai 2021

 **dorémi** Rénovons dans le bon sens !

En partenariat avec :



Sommaire



- 1. Présentons-nous**
- 2. Partage sur la rénovation complète et performante**
- 3. Le parcours artisans Dorémi**
- 4. Dorémi : nous connaître un peu mieux**
- 5. Prochaines étapes**

A teal-tinted photograph of a house under renovation. Several workers are visible on scaffolding around the building. The scene is set outdoors with other houses and trees in the background.

01

**Présentons-
nous**

Introduction

Olivier DEHAESE

Vice-Président délégué au climat et à l'énergie à Rennes Métropole

Benoit LUGAND

Élu en charge de l'urbanisme, l'habitat, l'aménagement urbain et le numérique à Retiers, de Roche Aux Fées Communauté

Philippe ROCHER

Vice-Président délégué au Plan Climat, PAT et Environnement à Liffré Cormier Communauté

Vos interlocuteurs



Ange-Marie DESBOIS

ALEC Pays de Rennes
Responsable du pôle Acteurs Locaux

ange-marie.desbois@alec-rennes.org
02 99 35 83 51



Sabine LE LOCH

Dorémi
Conseillère en rénovation
performante Grand Ouest

s.leloch@renovation-doremi.com
06 74 08 44 63



Mario GENTY

Formateur-expert indépendant
Basé à Lamballe

contact@gentyconstruction.com
06 22 27 46 17

Le reste de l'équipe



Soazig ROUILLARD

ALEC Pays de Rennes
Responsable du pôle Grand Public



Camille RIOULT

Dorémi
Responsable Agence Grand Ouest &
Référente territoire



Jacques GAUTIER

Dorémi
Référent technique Grand Ouest



Léana MSIKA

Dorémi
Référente territoire (siège)

+ 1 référent dans chaque collectivité

- Baptiste LE ROUX, Rennes Métropole
- Anne-Claire LEBARON, Liffré Cormier Communauté
- Elise LONGEVIN-PERON, Roche aux Fées Communauté



Présentation- tour de table

5 4 3 2 1 0

5 4 3 2 1 0

5 4 3 2 1 0

Quel est mon nom ?

Quel est mon corps de métier ? Où je suis installé ?

Ce que j'ai envie de partager au sujet de mon activité ?

Pourquoi je suis là aujourd'hui ?

En quoi je pense que Dorémi peut être intéressant pour moi ?



02

**Parlons de
rénovation
complète et
performante**

Rentrons dans le vif du sujet : Focus sur un projet réel !



Nous voulons déplacer la cuisine au RDC et aménager une pièce de vie

On m'a proposé une isolation des combles

J'aimerais changer mes fenêtres nord parce qu'on a du mal à chauffer la chambre de ma fille

On a environ 5000 euros de coté pour la rénovation énergétique

une rénovation complète et performante :
D'après vous, est-ce que c'est possible?

Maison des années 70

(Drôme)



120 m²





- Mur en parpaing creux 20 cm, contre cloison intérieure en brique plâtrière et vide d'air. Garage en rez de jardin en béton
- Sol sur terre plein non isolé
- Plancher béton intermédiaire non isolé.

- Toiture : isolation en combles perdus
- Menuiseries bois, ancien double vitrage et simple vitrage, + 1 sur-vitrage
- VMC autoréglable
- Chaudière gaz, pas de thermostat

A ce stade, est-ce que vous avez des questions pour le client ?



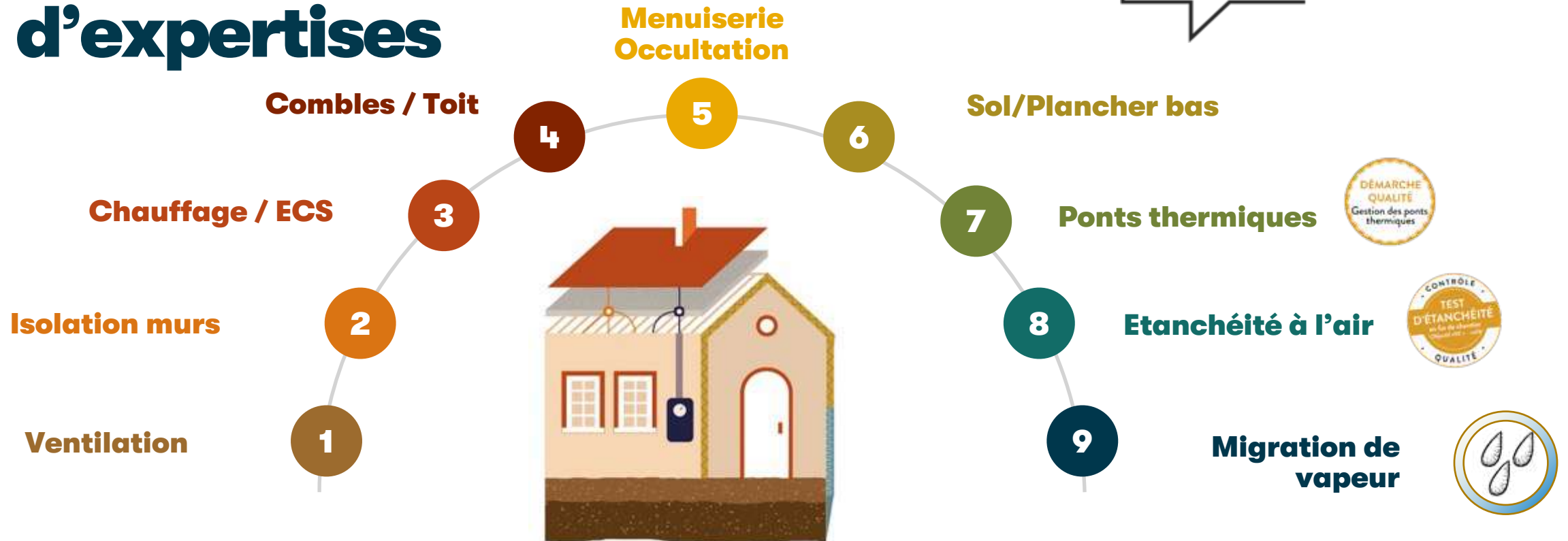
Rénovation performante ?

Quels travaux auriez-vous fait dans les grandes lignes ?

- Collecte de quelques contributions
 - ...
 - ...



6 postes de travaux et 3 points d'expertises



Quelle objectif de performance ?

Objectif de performance :

50 kWh_{EP}/m².an

de consommation de chauffage
en moyenne en France

Une réno performante réalisée:

Ponts thermiques



IM

Etanchéité à l'air



Migration de vapeur

UNE MAISON HAUTE PERFORMANCE

TOITURES/COMBLES

(avant : 10 cm de laine de verre en mauvais état)
Ouate de cellulose soufflée - 38 cm (R=8 m2.k/W)

VENTILATION

(avant : VMC simple flux auto-réglable)
VMC double flux à récupération de chaleur et purification de l'air

CHAUFFAGE/ EAU CHAUDE

(avant : chaudière ancienne au gaz)
Chaudière gaz à condensation étanche et modulante de 2,4 à 24 kW

DÉMARCHE QUALITÉ

Gestion des ponts thermiques



MURS (avant : 2 cm de polystyrène)
Isolation extérieure - 18 cm de polystyrène (R=4,7 m2.K/W)

MENUISERIE (avant : double vitrage PVC)
Double vitrage PVC à isolation renforcée (Uw = 1.2 W/m2.K)

SOL (avant : isolation inexistante sur terre-plein)
Isolation périphérique verticale et enterrée en polystyrène - 13cm (R=3,8m2.K/W)

TEST D'ÉTANCHÉITÉ

En fin de chantier résultat : **n50 = 1,3 vol/h**



une maison économique

Facture de chauffage / par 4 et + de pouvoir d'achat dans 15 ans



une maison re-valorisée

+ de 15% de valeur patrimoniale ⁽¹⁾ et une maison + belle



une maison saine

Un air + pur = une santé préservée



une maison confortable

Chaudes en hiver et fraîches en été



une maison écologique

Division par 5,5 d'émissions de gaz à effet de serre ⁽²⁾

Un financement séduisant

Eco-prêt à taux zéro
(éco-PTZ)

21 943€, soit 46%

Aides directes ⁽³⁾

(crédits d'impôts / Ma Prime Rénov',
Certificats d'économie d'énergie, aides
ANAH, fonds social, aides locales des
collectivités)

31 730€, soit 54%



DÉTAIL AIDES pour ce projet

Crédit d'impôts / MPR	5 280 €
CEE	4 950 €
ANAH	12 000 €
Fonds social	3 000 €
Aides locales*	6 500 €

*Sur Rennes Métropole : 8 000€ à 15 000€

** sur Roche aux Fées Communauté : de 2 100€ à 7500€ selon les ressources du ménage

Financer avec les économies d'énergie



2 054 € / an
AVANT TRAVAUX

A

B

C

D

E

F

G

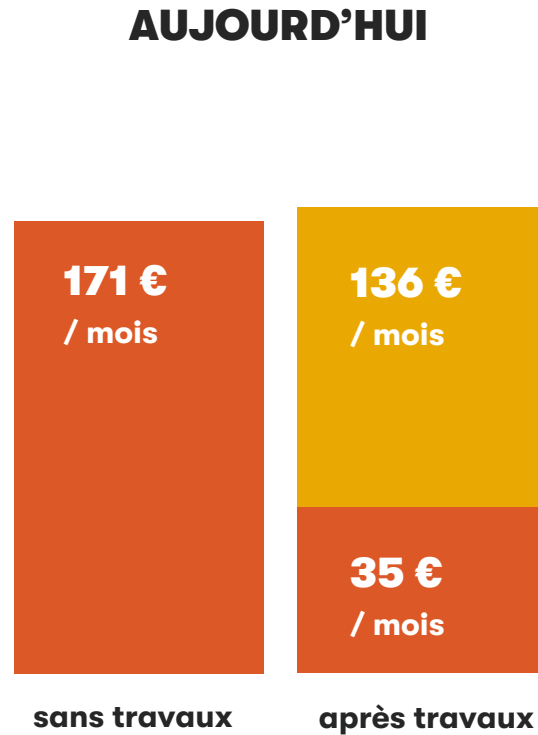
420 € / an
APRÈS TRAVAUX



(1) Les chiffres présentés sont des données sur factures ou des données estimées

Financer avec les économies d'énergie

Coût du chauffage



Chauffage

Prêt sur 15 ans

L'évolution du coût de l'énergie est de l'ordre de 3 % par an. ⁽⁴⁾

[Video](#)

Retours d'expérience d'artisans (France 3, M6)



<https://www.youtube.com/watch?v=KY7vZDZ7k6U>

[Retour](#)



<https://www.youtube.com/watch?v=HbGN6TGF7cg>

Réalisé avec une équipe de 3 à 6 artisans

Une équipe avec toutes les compétences pour mener une rénovation complète

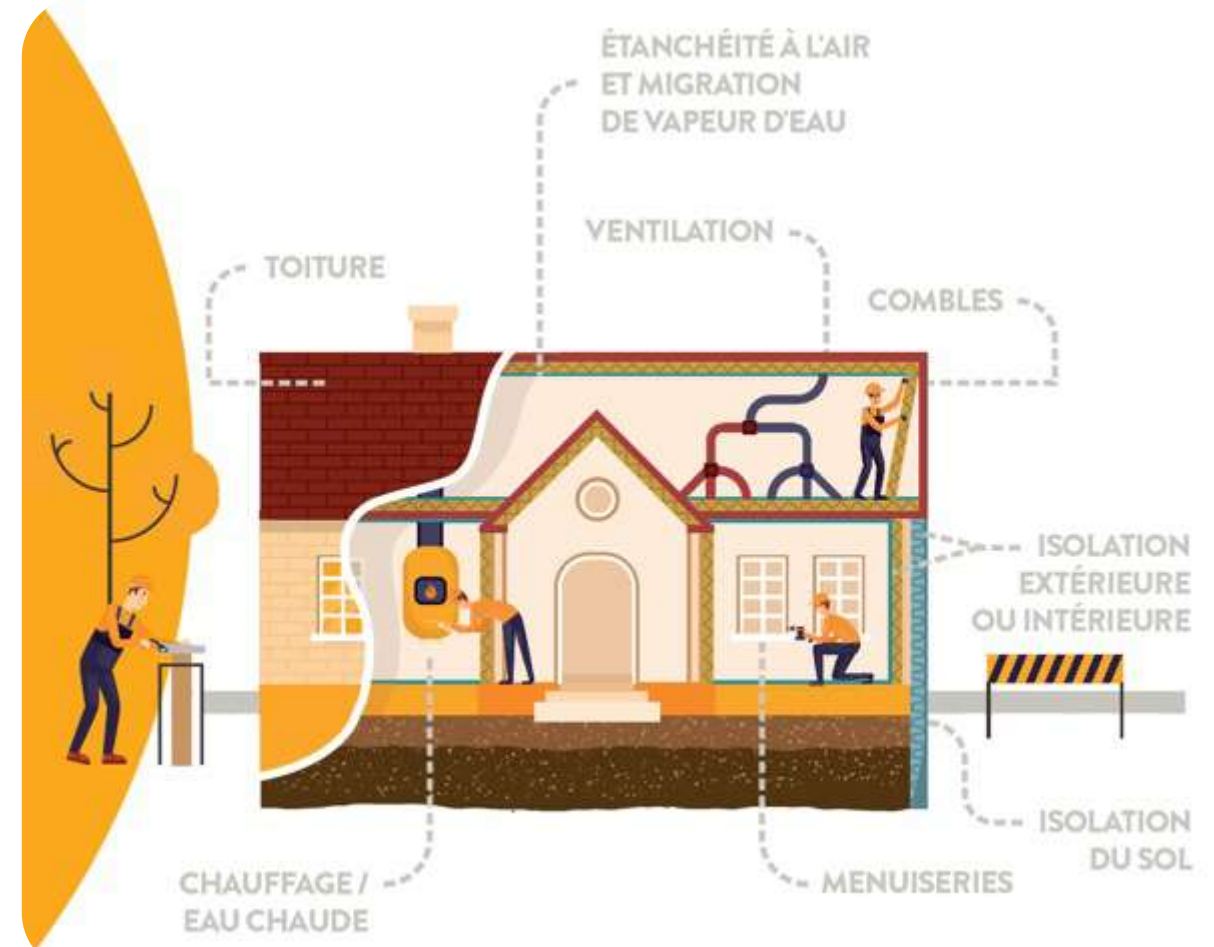
-Isolation extérieure, Isolation intérieure*, Toiture (combles, rampants, sarking éventuellement)*, Sol (isolation sous-face...), Chauffage*, Menuiseries*, VMC*, Électricité,*

Pas de structure juridique obligatoire pour l'équipe

Possibilité de GME si les artisans les souhaitent ou autres

Possibilité de compléter ou de moduler avec d'autres artisans du réseau

Selon les besoins des chantiers, charpente, maçonnerie, couverture, toiture terrasse ...





03

**Le parcours des
artisans chez
Dorémi**

NOTRE STRATÉGIE

Rénover avec des groupements d'artisans partenaires,
au top de la **performance collective** !



**PERFORMANCE
TECHNIQUE**



**QUALITÉ
ORGANISATION**



**FORCE
COMMERCIALE**

LE PARCOURS DE FORMATION



JE DÉCOUVRE LA RÉNOVATION PERFORMANTE

C'est 2 jours de formation pour comprendre le marché, le fonctionnement en groupement et le réseau Dorémi. Si cela me plaît, décollage pour une nouvelle aventure.



JE SUIS LA FORMATION AVEC MON GROUPEMENT : JE RÉALISE MON 1ER CHANTIER

J'apprends à vendre une rénovation performante et je réalise mon 1er chantier (4 jours sur la méthode et 3,5 jours sur chantier).
Ma formation est prise en charge par mon organisme de formation – en complément – financable par l'apport de ce chantier.



J'ADHÈRE AU RÉSEAU DORÉMI

Je deviens officiellement «artisan d'un groupement Dorémi ». Je bénéficie de services pour réaliser des rénovations de qualité (soutien technique, planning, communication...).



JE RÉALISE DES CHANTIERS

Mon groupement est mis en relation avec un ménage qualifié.
Je me déplace en groupement pour chiffrer les travaux.
Je réalise les travaux avec mon groupement en conformité avec le Référentiel Dorémi.
Le chantier est terminé : la performance énergétique est évaluée. Le territoire valorise mon travail.



PARCOURS FORMATION-ACTION

75h de formation au total soit :
3,5 jours sur 2 chantiers 6 jours en salle



EN SALLE
2 x 8 h
12 à 20 stagiaires



CHEZ LE CLIENT : mise en pratique avec le formateur-accompagnateur
Sur chantier pédagogique / 3 x 9 h / 1 groupement (4 à 5 stagiaires)

MODULE 1

Les fondamentaux de la rénovation performante

- Comprendre le contexte, l'intérêt et les bénéfices de la rénovation performante.
- Découvrir ce que signifie le travail en collectif, le groupement, le réseau Dorémi.
- Repérer les techniques de la performance thermique.
- Identifier les outils techniques, économiques, organisationnels, financiers et commerciaux Dorémi.

MODULE 2



Deux chantiers pédagogiques A et B. 2x 9h

- 5h **ELAT** : analyse in situ (caractéristiques du bâti, analyse hygrothermique, déterminants de l'isolation, niveau d'étanchéité accessible, modes de renouvellement d'air, qualification de la production de chaleur).
- 2h **Construire et optimiser une offre en collectif** : mise en pratique sur cas réel (en salle).
- 2h **Présenter une offre technique et commerciale** : mise en pratique in situ.

MODULE 3



Sur chantier pédagogique A ou B. 9h

- 2h **Planifier et organiser son chantier**
 - Planification des travaux, interactions avec le client.
- 5h **Assurer la performance énergétique et la satisfaction du client**
 - Autocontrôles de l'enveloppe in situ, dont test d'étanchéité à l'air pédagogique.
 - Autocontrôles des systèmes, réglages et mise en service, réception des travaux.

Validation de l'offre par le ménage.



JE JOUE COLLECTIF : préparation et retours d'expérience terrain – ven parallèle des modules 2 et 3

En salle / 4 x 8 h / 2 à 3 groupements

J1 - PRÉPARONS

Séq. 1 -Fonctionner en groupement

- Travailler ensemble, co-construire, s'organiser en collectif.

Séq. 2 -Animer un État des Lieux Architectural et Technique : ELAT

- Contexte, analyse de la pratique, outils et méthodes

J2 - VENDONS

Séq.3-Construire et optimiser une offre en collectif

- Examen collectif des devis (redondances, imprécisions, techniques inadaptées) et mise au point d'une offre équilibrée

Séq. 4 - Présenter une offre technique et commerciale

- Posture, argumentaires, outils commerciaux

J3 - FAISONS

Séq. 5 -Planifier et organiser son chantier

- Mettre le client au centre
- Méthode d'organisation, outil de planification

Séq. 6 -Assurer la performance énergétique et la satisfaction du client

J4 - APPROFONDISONS

Séq. 7 -Rénover par étapes sans dégrader la performance énergétique

- Préserver = prévoir, anticiper
- REX et études de cas

Séq. 8 -Fonctionner en groupement

- Bilan et retours d'expérience
- Enjeux humains et juridiques

Les coûts de la formation-action

	Module 1 Les fondamentaux de la rénovation performante	Phase 2 du parcours J1, J2, J3, J4 2 modules 2 et 1 module 3	Total
Nombre d'heures de présence par stagiaire	16 h	59 h	75 h
Montant facturé par stagiaire (€ HT ¹)	448 € HT	2367 € HT	2815 € HT
Prise en charge estimée² par stagiaire (€ HT ¹) uniquement indicative, variable selon les situations, par les fonds formation (OPCO). Exemple indicatif du taux de prise en charge par le FAFCEA pour 2020	400 € HT	1475 € HT	1875 € HT
Reste-à-charge estimé par stagiaire (€ HT ¹) après prise en charge par l'OPCO, uniquement indicative et variable selon les situations	48 € HT	892 € HT	940 € HT

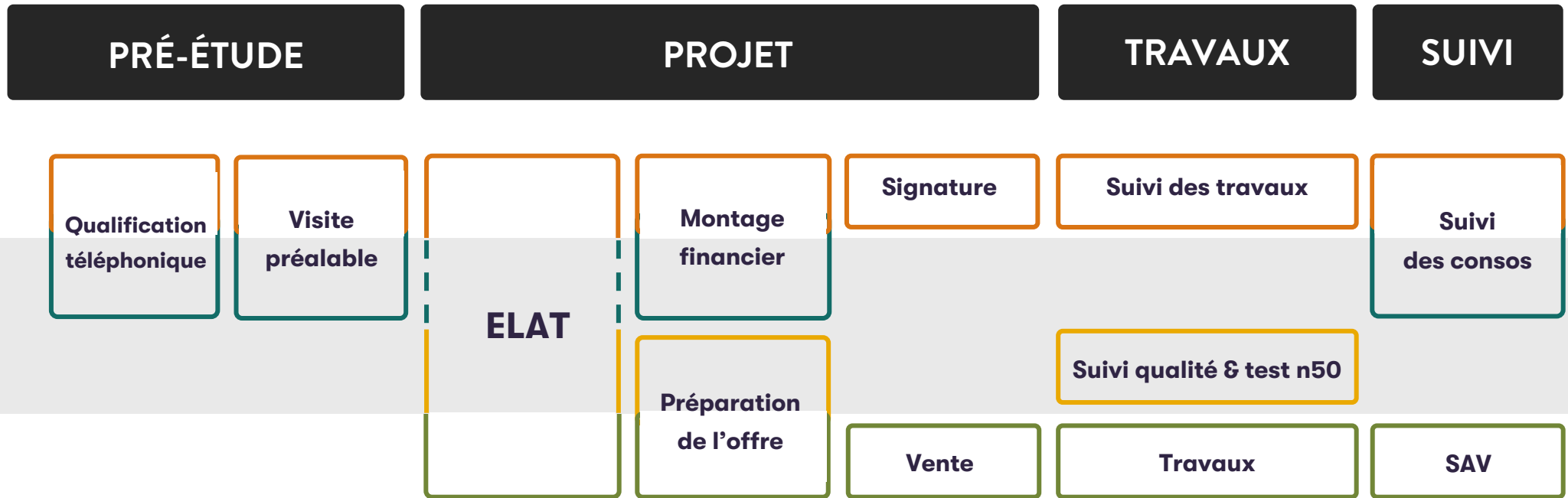
CO FINANCEMENT FACILARÉNO qui représentent près de 30% du budget total de la phase 2 du parcours de formation.

AIDE FISCALE : lorsque le participant est le dirigeant au titre du « Crédit d'impôt pour la formation des dirigeants d'entreprise ». A titre d'exemple, en 2020, ce crédit d'impôt au titre de cette formation serait de $10,15\text{€} \times 16\text{h} = 162,40\text{€}$.

Témoignage de Mario Genty et d'un groupement



Une rénovation performante avec DORÉMI



Outils et méthodes qui facilitent la rénovation



* Conseiller Dorémi ou animateur territorial

Une formation et des outils à votre service

- **Communication et marketing**
 - **Préqualification**
 - **Outils d'aide à la vente**
 - **Apport d'affaires**



Un accompagnement dans la durée

+ de 900 artisans formés en France

Commission par chantier et par artisan
6% du CA
plafonnés à 6000€/chantier/groupement



EXONÉRATION > Pour un artisan : lorsque l'artisan amène un prospect et le qualifie dans l'appli Dorémi > Pour le groupement : lorsque la rénovation concerne l'un des 80 premiers ménages modestes et très modestes en France (jusqu'au 31.12.2020).

A photograph of a construction site for a two-story building. Several workers are visible on different levels of scaffolding, engaged in construction work. The building has a tiled roof and a concrete frame. The scene is set outdoors with some trees and other buildings in the background. The entire image is overlaid with a semi-transparent teal color.

04

**Dorémi : nous
connaître un
peu mieux**

Dorémi, c'est : la 1^{ère} start-up sortie de l'incubateur négaWatt



Association négawatt

- # Prospective énergétique
- # Neutralité carbone
- # 100% renouvelable
- # Plaidoyer
- # Expertise
- # Scénario négaWatt
- # Naissance en 2001



Institut négawatt

- # Incubateur
- # Ancrage territorial
- # Opérationnel
- # Entreprise de l'économie sociale et solidaire
- # Naissance en 2009



Dorémi SAS Solidaire

- # Rénovation performante
- # Maisons individuelles
- # Précarité énergétique
- # Entreprise de l'économie sociale et solidaire
- # Territoires
- # Artisans

Dorémi, c'est :



+900

artisans formés



100

**chantiers pédagogiques
en rénovation complète et
performante**



100

**groupements
constitués**

Sans compter les rénovations pédagogiques quasi-complètes, ni les rénovations performantes réalisées hors chantier pédagogique par les groupements

Dynamique sur le bassin rennais

504 998 habitants

41 549 maisons d'avant 1975

3 collectivités engagées
(Rennes Métropole, Roche aux Fées
Communauté, Liffré Communauté)

68 communes engagées

5 groupements prévus...

Avec vous ?!

Des objectifs politiques ambitieux :

Exemples :

- **6000 rénovations BBC** par an sur Rennes Métropole
- **Des aides favorables**
- ...

The background image shows a two-story house under renovation. Scaffolding is visible around the building, and several workers are seen on different levels. The entire scene is overlaid with a semi-transparent teal color. The text '05' is prominently displayed in white on the left side.

05

**Intéressés ?
La suite à
donner**

Bientôt d'autres rénovations performantes avec vous ?



Rénovation performante d'un pavillon années 70

Maison en béton de 1974
130 m² - Rénovée en 2018 - Drôme (26)

Rénovation réalisée par un groupement d'artisans
Dorémi : GONZAGUE NEUVARTS, BERGERON & PITOT, ITE (Isolation toiture) STÉPHANE GOLIN, SPA
CONCEPT (menuiseries) ETIENNE VÉRON, VIGNAL
ÉNERGIES (chauffage, VMC, électricité)

CONSOMMATION
DE CHAUFFAGE
AVANT / APRÈS
TRAVAUX

205€ / an
estimation avant



420€ / an
estimation après

dorémi
rénovons dans le bon sens !

UN DISPOSITIF
SOUTENU PAR

FAIRE

MAIRIE

ENERGIE

La Région
Auvergne-Rhône-Alpes

La prochaine formation artisan



Module 1 « Les fondamentaux de la rénovation performante »



Dates programmées : **jeudi 1^{er} + vendredi 2 juillet 2021**

Lieu : Rennes



Vos contacts pour toute information et/ou pré-inscription

Ange-Marie DESBOIS

ALEC Pays de Rennes

Responsable Pôle Acteurs Locaux

ange-marie.desbois@alec-rennes.org

02 99 35 83 51

Sabine LELOCH

Dorémi

Conseillère en rénovation performante

s.leloch@renovation-doremi.com

06 74 08 44 63

Quels sont vos besoins pour participer à cette formation ?

Pré-inscription en ligne : <https://www.renovation-doremi.com/fr/contact/contact-artisan/>

**Merci pour votre attention !
Vous avez des questions ?**

www.renovation-doremi.com

