
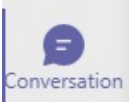





Accompagner au changement vos habitants, vos salariés : un parcours d'animations pour la transition

QUELQUES CONSIGNES !

- Penser à bien couper votre micro 
- Poser vos questions par écrit dans la conversation Teams 
- Lors des échanges, si vous souhaitez intervenir, nous vous demandons de cliquer sur l'icône « main levée » 

PROGRAMME DU WEBINAIRE

- Rapide présentation de l'ALEC
- Présentation de notre parcours d'animations
- Focus avec témoignages sur :
 - La Fresque du Climat
 - L'atelier de la rénovation ou balade thermique
 - Les conversations carbone
- Elargir les thématiques pour un accompagnement à la transition globale : notre partenariat avec Ehop, AB35, EPR
- Pour aller plus loin



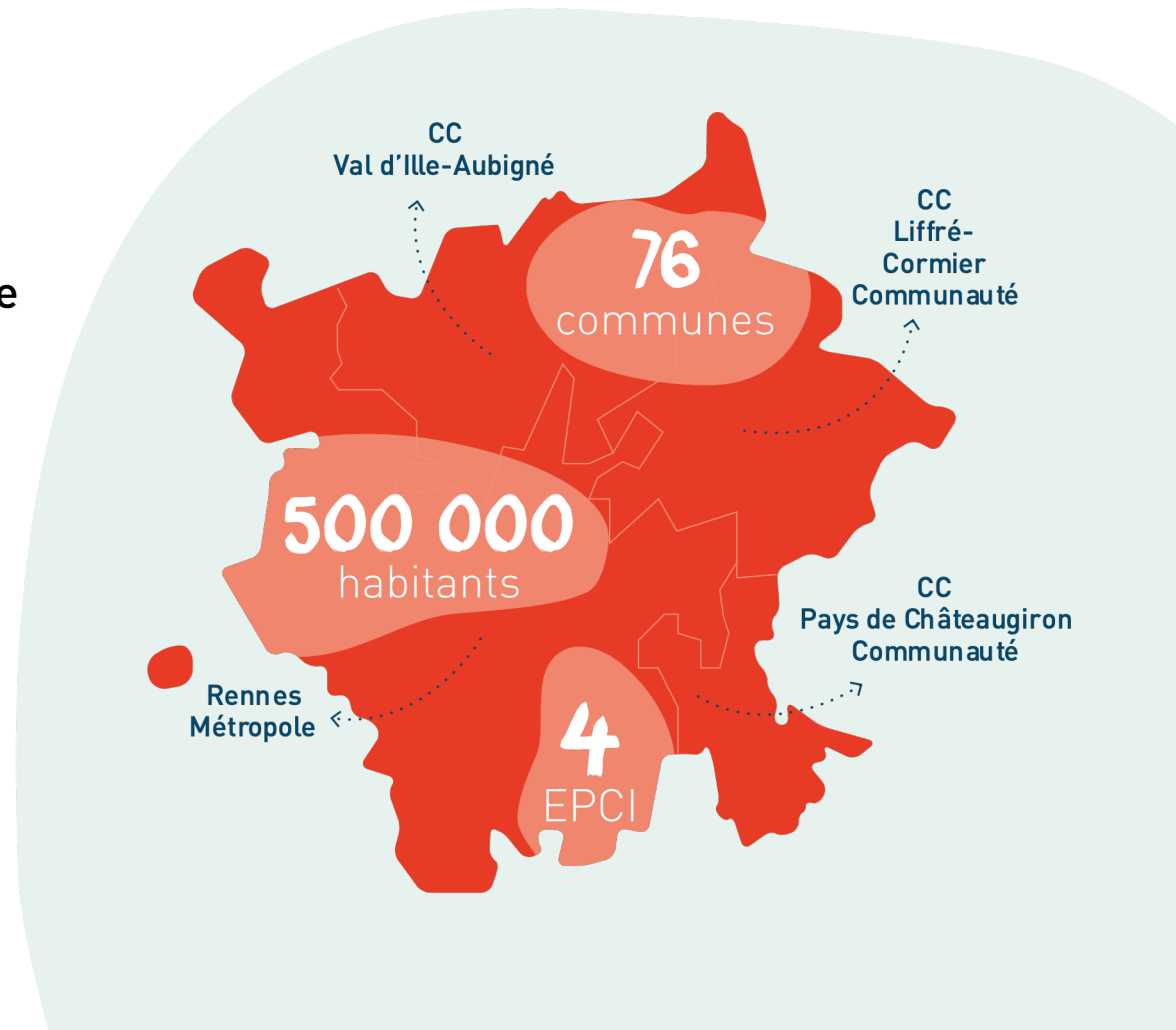
L'AGENCE LOCALE DE
L'ÉNERGIE ET DU
CLIMAT DU PAYS DE
RENNES



ALEC | AGENCE LOCALE
DE L'ÉNERGIE ET DU CLIMAT
DU PAYS DE RENNES

L'ALEC DU PAYS DE RENNES, EN BREF !

Depuis plus de 20 ans,
l'ALEC du Pays de Rennes, sensibilise
et accompagne tous les acteurs du territoire
afin de les aider à intégrer les enjeux
énergétiques et climatiques pour mieux
vivre aujourd'hui et demain.



LE PÔLE GRAND PUBLIC



Victor Chalmel
Chargé de mission



Soazig Rouillard
Responsable de pôle



Aurélie Lajeunie-Roy
Chargée de mission



Nathalie Morel
Chargée de mission



Aurélie Demée
Chargée de mission



Jérôme Gautier
Chargé de mission



Jeanne Grueau
Conseillère



Notre parcours d'animations

QUIZZ : QUELLES ANIMATIONS PROPOSE L'ALEC ?

- A. Le Burger Quizz du Plan Climat Air Energie
- B. La Fresque du Climat
- C. Le Bowling des écogestes
- D. Trak O'Watts
- E. Les ateliers du tricot
- F. Les conversations pétrole



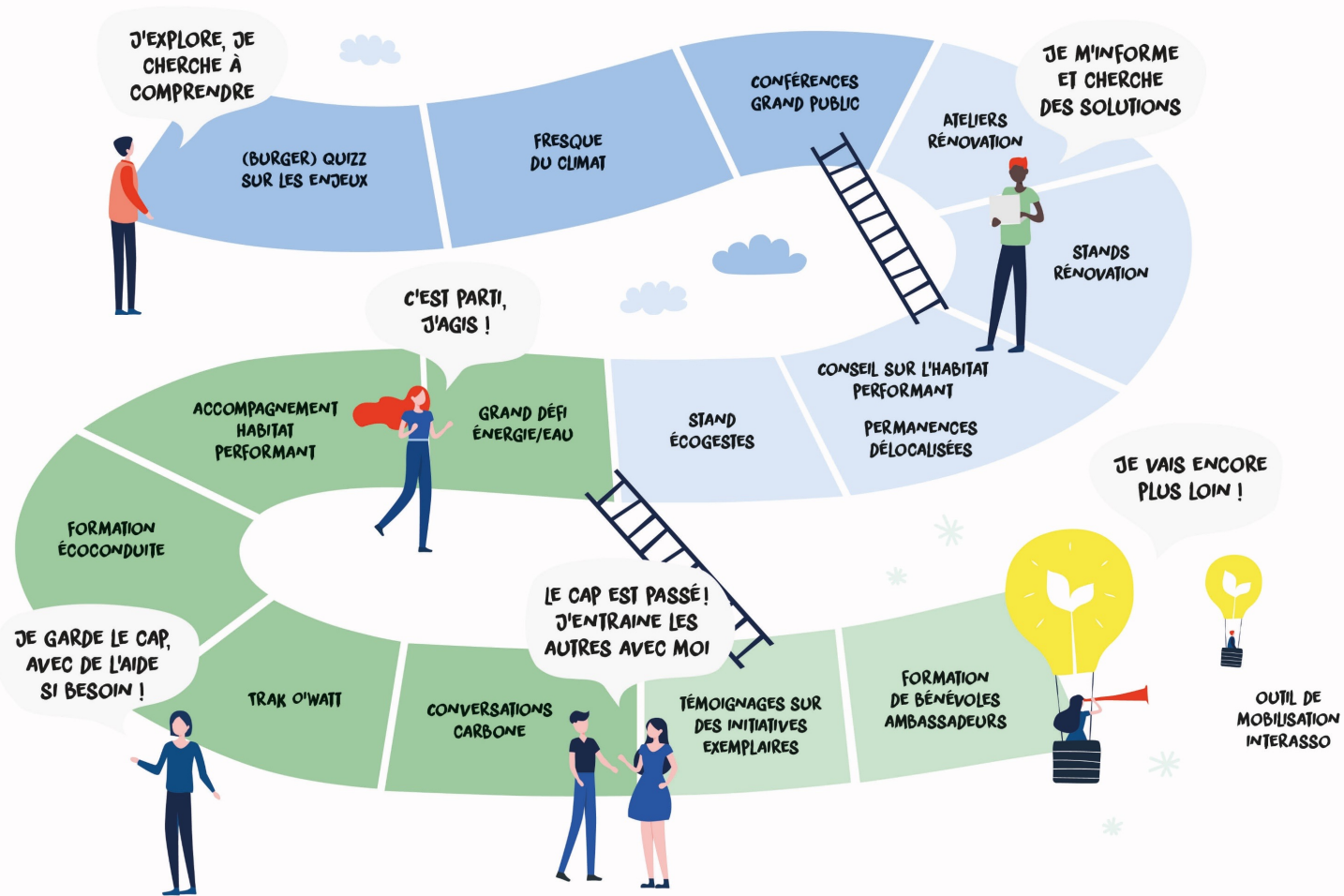
QUIZZ : QUELLES ANIMATIONS PROPOSE L'ALEC ?

- A. Le Burger Quizz du Plan Climat Air Energie
- B. La Fresque du Climat
- ~~C. Le Bowling des écogestes = le molkky des écogestes~~
- D. Trak O'Watts
- ~~E. Les ateliers du tricot = les ateliers de la réno~~
- ~~F. Les conversations pétrole = les conversations carbone~~



L'ACCOMPAGNEMENT AU CHANGEMENT

un parcours individuel et collectif





La Fresque du Climat

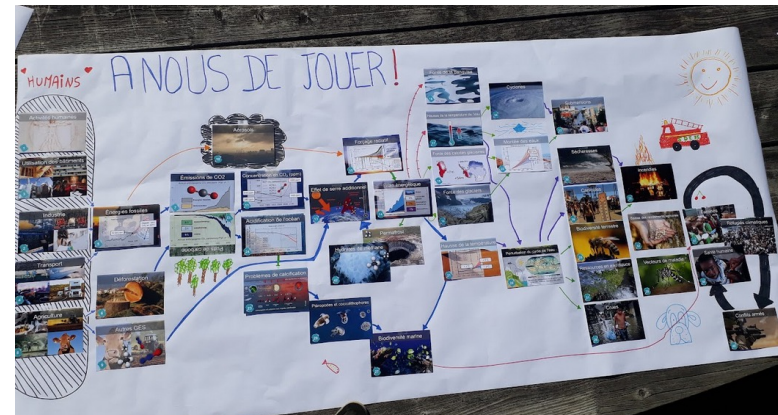
UN ATELIER LUDIQUE ET COLLABORATIF, CRÉATIF

Pour tous ceux qui ont envie de :

- De mieux comprendre le changement climatique
- D'avoir une vision d'ensemble
- D'obtenir des clés de compréhension pour agir efficacement en local.

Les atouts :

- 3 h d'atelier ludique
- Petits ou grands groupes
- Adaptée à tous les publics !
- 3 animateurs formés à l'ALEC
- Des participants satisfaits 😊



Un jeu créé par Cédric Ringenbach

EN SAVOIR PLUS

RETOUR D'EXPÉRIENCE

Une Fresque du Climat à Laillé Jean-Paul Vuichard (adjoint)



EN SAVOIR +



L'atelier de la rénovation (ex balade thermique)

L'ATELIER DE LA RÉNOVATION

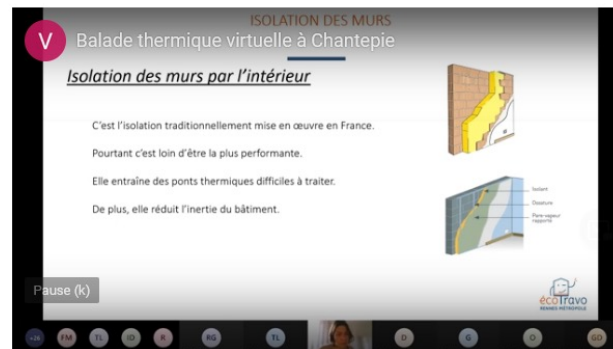
Les objectifs

- **Sensibiliser** : visualiser les déperditions de chaleur des parois.
- **Encourager** les projets de rénovation envisagés dans leur globalité.
- **Informé** sur les aides et accompagnements

Le format

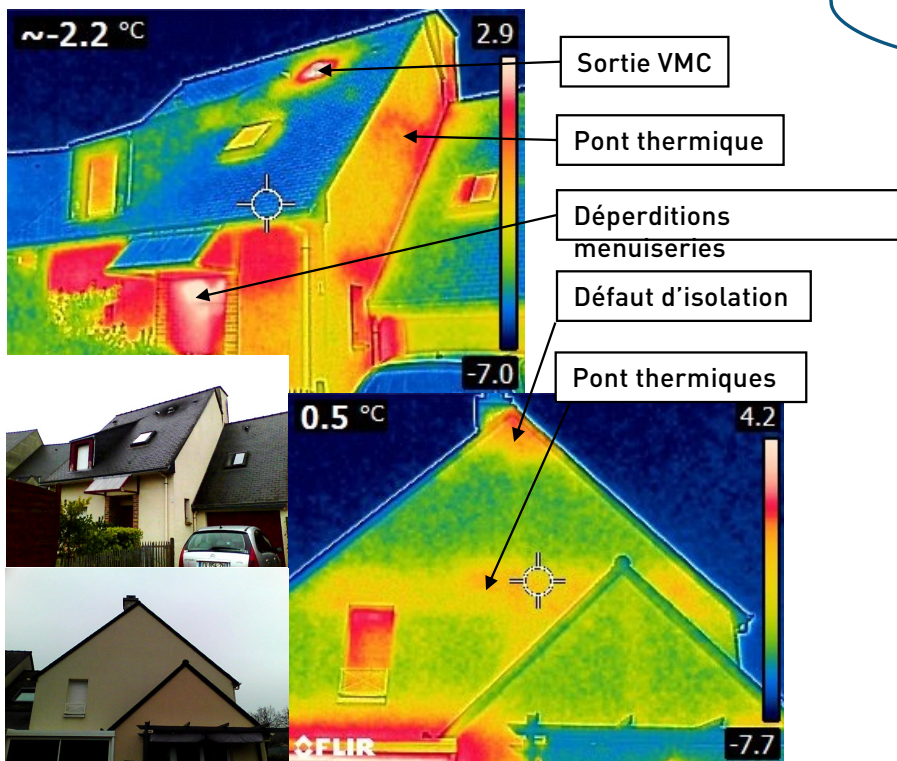
- **En amont de l'atelier** : prise de clichés thermographiques de façades, ciblées à l'avance, dans un secteur géographique prédéfini.
- Sélection d'une dizaine de thermographies.

-
- **Interprétation de ces clichés lors de l'atelier en visioconférence ou en présentiel**
 - Quizz et échanges avec les participants.
 - Présentation de solutions techniques courantes d'isolation, ventilation, système de chauffage.
 - Panorama des aides financières.
 - Ouverture vers les suites possibles de l'animation.



L'ATELIER DE LA RÉNOVATION

Un constat



Des pistes pour des scénarios de travaux ordonnés et cohérents

1. **Priorité donnée aux travaux d'isolation de l'enveloppe (toiture, murs, fenêtres).**
2. **Sans négliger le renouvellement de l'air intérieur = ventilation maîtrisée.**
3. **Le remplacement ou l'optimisation des équipements de production de chaleur et leurs appareils de régulation.**

Avec quels moyens ? Les aides financières à la rénovation

- **Programmes nationaux :** primes CEE (certificats d'économies d'énergie), MaprimeRénov' (ANAH), Eco- Prêt à Taux Zéro.
- **Dispositifs locaux :** plateforme Ecotravo sur Rennes Métropole, aides des collectivités locales...

Et après ? RDV POUR CONSEIL PERSONNALISÉ, AUDIT ÉNERGÉTIQUE...

RETOUR D'EXPÉRIENCE

Un atelier de la rénovation ou
balade thermique virtuelle à
Chantepie

Fabrice Matheulin (adjoint)



EN SAVOIR +



Les conversations carbone



FAIRE FACE AU CHANGEMENT CLIMATIQUE SANS DEVENIR DINGUE ET EN SE FAISANT PLAISIR



Un groupe
de 6 à 10 personnes
dans un lieu
convivial



2 facilitateurs
spécifiquement
formés



6 ateliers de
2 heures
sur 4 mois



Des données fiables
et des info locales
sur 4 thèmes

Energie à la maison
Voyage et transport
Alimentation et eau
Conso et déchets

UNE METHODE

Expertise technico-pratique
+ Savoir-faire psychologique

Compatible
FACTEUR

4

Le parcours permet à chaque participant d'élaborer son propre

PLAN D' ACTIONS

et d'explorer les

1^{ers} PASSAGES À L' ACTION

vers un mode de vie plus sobre en carbone

LES CONVERSATIONS CARBONE AU SERVICE DES TERRITOIRES ET DES ORGANISATIONS

Au service des territoires

La méthode permet :

- De contribuer à l'atteinte des objectifs des politiques de transition énergétique / écologique.
- Créer des 'minorités actives' pour soutenir la dynamique Energie-Climat du territoire
- Accélérer l'effet de 'contagion', encourageant les participants à devenir acteurs
- Communiquer sur les ressources locales (dispositifs, solutions, acteurs...)

Au service des organisations

La méthode permet :

- De créer une dynamique collective
- D'ancrer et d'engager des collaborateurs au sein d'une organisation
- Générer de nouveaux liens entre collaborateurs
- De monter en compétence sur la thématique Energie-Climat
- De contribuer aux objectifs RSE, QVT

RETOUR D'EXPÉRIENCE

Conversations Carbone groupe de Rennes Lauriane Rat-Tudal (ENGIE)



EN SAVOIR +



Le partenariat avec Ehop, AB35 et EPR : mobilités, alimentation et énergies renouvelables citoyennes



CONCLUSION :

**POUR ACCOMPAGNER LE CHANGEMENT,
UN PARCOURS AVEC UNE APPROCHE
GLOBALE, ANCRÉ DANS UNE
DYNAMIQUE LOCALE**



LES MODALITES DE PARTENARIAT

Subvention ou prestation :

- Pour les communes, subvention si l'animation s'adresse aux habitants.
- Convention ou devis.

Coût journée :

- Différent pour les adhérents/ non adhérents.
- En 2021, de 550 / jour pour les adhérents quand subvention, à 650 HT/ jour pour les non adhérents quand prestation.



Echanges et questions



MERCI POUR VOTRE ATTENTION !

ÉNERGIE ET CLIMAT, AGIR ENSEMBLE POUR MIEUX VIVRE AUJOURD'HUI ET DEMAIN !

104 boulevard Georges Clemenceau 35 200 Rennes

02 99 352 350 - contact@alec-rennes.org - www.alec-rennes.org

Facebook : @dalecennes / Twitter : @ALEC_Rennes