

Du 29 novembre au 12 décembre 2021

RELEVONS LE GRAND DÉFI ÉNERGIE ET EAU

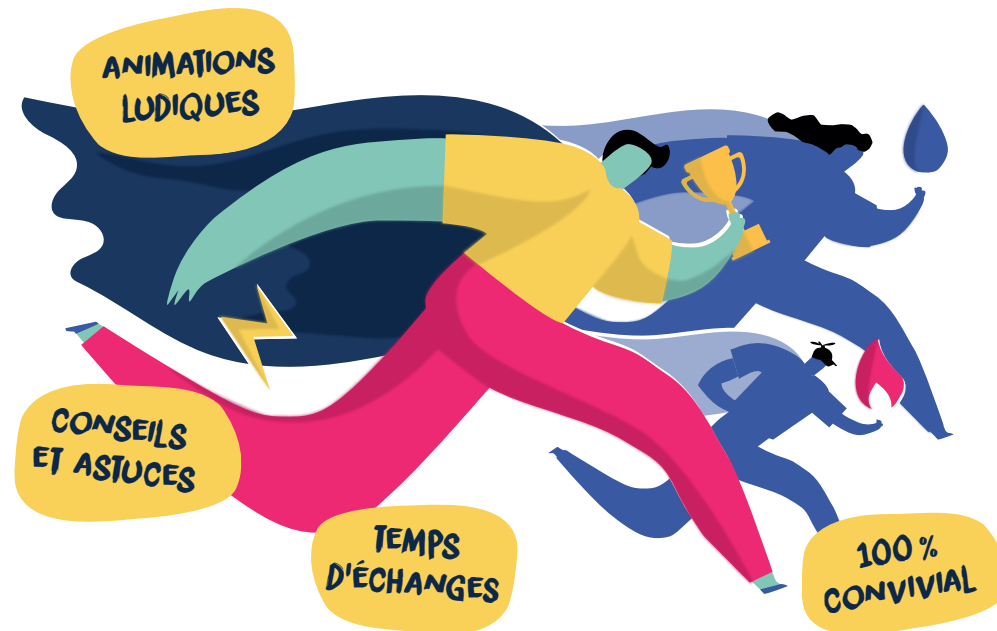


REJOIGNEZ L'ÉQUIPE DE VOTRE COMMUNE
POUR FAIRE DES ÉCONOMIES ET AGIR
ENSEMBLE POUR LA PLANÈTE !

Inscrivez-vous avant le 31 octobre
sur : alec-rennes.org/gdee

Du 29 novembre au 12 décembre 2021

RELEVONS LE GRAND DÉFI ÉNERGIE ET EAU



REJOIGNEZ L'ÉQUIPE DE VOTRE COMMUNE
POUR FAIRE DES ÉCONOMIES ET AGIR
ENSEMBLE POUR LA PLANÈTE !

Inscrivez-vous avant le 31 octobre
sur : alec-rennes.org/gdee

Vous souhaitez agir pour la planète ? réduire vos factures d'énergie et d'eau ? Participez en équipe au Grand Défi Energie et Eau, seul, en famille, avec vos voisins ou vos amis !

Le Grand Défi Energie et Eau est un défi collectif, ludique et convivial entre communes, habitants et commerçants du Pays de Rennes*. Objectif : réaliser un maximum d'économies d'énergie et d'eau en modifiant tout simplement quelques gestes du quotidien et en suivant ses consommations en ligne.



Un défi pour petits et grands !

AU PROGRAMME



Remise des prix début 2022



Des économies d'énergies et d'eau
(mais pas que !)



Des astuces, des conseils et plein de bonnes idées



Des ateliers ludiques, des rencontres enrichissantes

POUR PARTICIPER, C'EST SIMPLE !

- 1 Je m'inscris en ligne avant le 31 octobre : www.alec-rennes.org/gdee
- 2 Je crée mon compte sur Enedis
(pour faire suivre les données de mon compteur Linky vers l'outil du défi)
- 3 Je réalise 5 relevés de compteurs
(les dimanches 14, 21 et 28 novembre et 5 et 12 décembre)
- 4 Je participe aux animations ludiques le 13, 14, 20 ou 21 novembre
- 5 J'économise l'énergie et l'eau du 29 novembre au 12 décembre !

*Communes participantes : Betton, Brécé, Chantepie, Chevaigné, Cintré, La Mézière, Laillé, Le Rheu, Liffré, Melesse, Montgermont, Orgères, Rennes (quartier Francisco Ferrer – Landry – Poterie), Saint-Armel et Saint-Gilles.

Vous souhaitez agir pour la planète ? réduire vos factures d'énergie et d'eau ? Participez en équipe au Grand Défi Energie et Eau, seul, en famille, avec vos voisins ou vos amis !

Le Grand Défi Energie et Eau est un défi collectif, ludique et convivial entre communes, habitants et commerçants du Pays de Rennes*. Objectif : réaliser un maximum d'économies d'énergie et d'eau en modifiant tout simplement quelques gestes du quotidien et en suivant ses consommations en ligne.



Un défi pour petits et grands !

AU PROGRAMME



Remise des prix début 2022



Des économies d'énergies et d'eau
(mais pas que !)



Des astuces, des conseils et plein de bonnes idées



Des ateliers ludiques, des rencontres enrichissantes

POUR PARTICIPER, C'EST SIMPLE !

- 1 Je m'inscris en ligne avant le 31 octobre : www.alec-rennes.org/gdee
- 2 Je crée mon compte sur Enedis
(pour faire suivre les données de mon compteur Linky vers l'outil du défi)
- 3 Je réalise 5 relevés de compteurs
(les dimanches 14, 21 et 28 novembre et 5 et 12 décembre)
- 4 Je participe aux animations ludiques le 13, 14, 20 ou 21 novembre
- 5 J'économise l'énergie et l'eau du 29 novembre au 12 décembre !

*Communes participantes : Betton, Brécé, Chantepie, Chevaigné, Cintré, La Mézière, Laillé, Le Rheu, Liffré, Melesse, Montgermont, Orgères, Rennes (quartier Francisco Ferrer – Landry – Poterie), Saint-Armel et Saint-Gilles.