

*Le petit guide*  
**ÉCO-RESPONSABLE**  
*des nouveaux Rennais*

# JE ME DÉPLACE À RENNES



**ALEC** |   
AGENCE LOCALE  
DE L'ÉNERGIE ET DU CLIMAT  
DU PAYS DE RENNES

Avec le soutien de la Ville de Rennes

# EN M'ACTIVANT !

Parmi les modes de déplacement actifs, on retrouve par exemple la marche à pied, le vélo, les patins ou encore la trottinette... En fait il s'agit de toutes les bonnes idées pour se déplacer en préservant l'environnement et sa santé !

## STAR LE VÉLO ET LA MAISON DU VÉLO



### Pour une ou quelques heures seulement

Pour les petits déplacements occasionnels, il m'est possible de louer un vélo auprès de plus de 50 stations de vélos en libre service.



### Toute l'année

Je peux aussi louer un vélo à assistance électrique à l'année auprès de la Maison du Vélo.

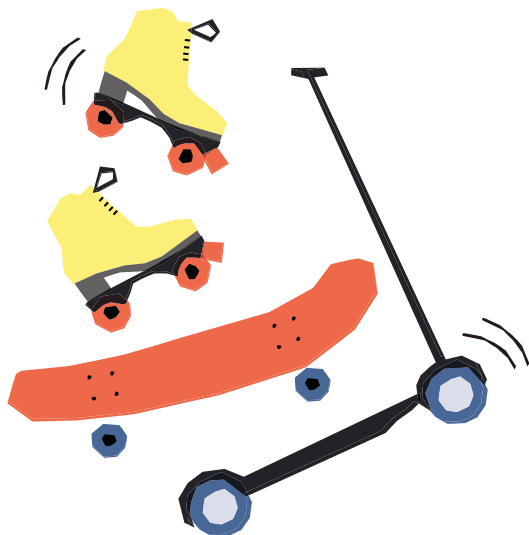
Toutes les infos sur [star.fr](http://star.fr)  
ou à la Maison du Vélo  
15 bis place de la Gare, Rennes

UNE FOIS DE TEMPS EN  
TEMPS OU TOUS LES JOURS,  
J'Y TROUVE FORCÉMENT  
MON COMPTE !



### Pour quelques jours

Tout se loue à la Maison du Vélo : vélo, tandem, vélo cargo et triporteur à assistance électrique, VTC, vélo pliant, vélo adapté aux personnes à mobilité réduite, trottinette électrique, et tout autre accessoire, tels que remorque, siège bébé, sacoche...



## DES ASSOCIATIONS PARTENAIRES



### Roazhon Mobility

L'association œuvre en faveur de la mobilité active et non polluante à destination des personnes qui souhaitent circuler ou découvrir la métropole rennaise autrement. Vélo-école reconnue, l'association et ses éducateurs vous aideront à vous remettre en selle en toute sécurité.

[roazhonmobility.bzh](http://roazhonmobility.bzh)



### Rayons d'action

L'association a pour objet la promotion du vélo et de la marche à pied comme moyens de déplacement et représente les intérêts des cyclistes et des piétons dans la métropole de Rennes.

[rayonsdaction.org](http://rayonsdaction.org)



### La Petite Rennes

La Petite Rennes est un atelier associatif, participatif d'autoréparation de vélos, où on apprend à réparer et entretenir soi-même sa fidèle bicyclette.

[lapetiterennes.org](http://lapetiterennes.org)



# EN TRANSPORT EN COMMUN

Le réseau STAR de Rennes Métropole me permet de réaliser tous mes déplacements en transports en commun. Je choisis mon moyen de transport en fonction de mes trajets, de mes besoins... et pourquoi pas aussi de la pluie et du beau temps !

## Les lignes de métro

A partir de 2022, Rennes sera équipée de deux lignes de métro desservant 30 stations. Parmi elles, 8 stations sont à proximité immédiate de Parcs Relais.

## Les lignes de bus

Elles me permettent de me déplacer dans Rennes et dans toute la métropole rennaise.

## Le service Handistar

Ce sont des lignes de transport à la demande, réservées aux personnes à mobilité réduite.



**Lagéothermie** intégrée aux structures des stations de métro permet de chauffer et de fournir de l'eau chaude sanitaire à de nombreux logements.

**Le volant à inertie** permet de récupérer l'énergie créée lors des freinages des rames de métro et de la restituer lors de leurs accélérations.

**Le blue Bus** est un bus électrique qui ne rejette aucune particule de CO<sub>2</sub> dans l'environnement et qui offre une autonomie d'environ 200 km.

# EN VOITURE



**La voiture est un moyen de transport très polluant. C'est pourquoi je tente de réduire au maximum son usage. Quand c'est compliqué, j'en profite pour partager le trajet avec d'autres personnes.**

## **Citiz et Yea!** **citiz**

C'est le réseau d'autopartage qui permet de louer une voiture en libre-service, pour une heure, un jour ou plus selon ses envies.

[rennesmetropole.citiz.coop](http://rennesmetropole.citiz.coop)

## **OuestGo** **ouestgo.fr**

L'application permet de trouver et proposer du covoiturage gratuit pour les trajets quotidiens ou des déplacements occasionnels.

[ouestgo.fr](http://ouestgo.fr)

## **Star't**

Star't st1 est une ligne régulière de covoiturage avec départs garantis, sans réservation, entre Le Rheu, Pacé, Saint-Grégoire et Cesson-Sévigné. Simple et fiable comme le bus, elle propose différents arrêts où vous pourrez embarquer avec des personnes qui vont dans la même direction que vous, en même temps que vous !

## **Covoit'STAR**

C'est l'application gratuite du covoiturage du quotidien, sur toute la métropole rennaise et sa région. Elle permet aux conducteurs de proposer une place dans leur voiture, et aux passagers de trouver en temps réel ou de planifier ses trajets à l'avance et régulièrement (pour les trajets domicile/travail par exemple). Le petit plus : c'est entièrement gratuit pour le passager, et primé pour le conducteur !

**Appli disponible sur Google Play + Apple Store**

## **Les bornes électriques**

Elles sont mises à disposition par le Syndicat Départemental d'Énergie 35, elles permettent aux conducteurs de voitures électriques de recharger leur véhicule.

## **PSST ! UNE AUTRE IDÉE ?**

Vous souhaitez nous aider à améliorer le contenu de ce support à destination des nouveaux arrivants de la Ville de Rennes : n'hésitez pas à nous envoyer vos idées, vos suggestions à [contact@alec-rennes.org](mailto:contact@alec-rennes.org)

# QUELQUES ÉCO-GESTES



De nombreuses solutions sont à ma disposition pour trouver la meilleure façon de me déplacer.

Dans mon quartier ou au boulot, je peux me renseigner sur les différentes options écologiques qui me sont proposées. Et si ça n'existe pas encore, voici quelques pistes à explorer !

## LE BON PLAN DE MOBILITÉ

### Je vérifie si mon entreprise a un plan de mobilité

C'est une démarche qui vise à optimiser et augmenter l'efficacité des déplacements d'une entreprise pour diminuer les émissions polluantes et réduire le trafic routier.

### Pourquoi c'est top ?

Cela permet de trouver plus facilement des solutions pour utiliser d'autres modes que la voiture solo, et d'accéder au télétravail quand c'est possible.

En plus, cela génère moins de stress lié aux embouteillages, au stationnement et aussi moins de fatigue et de risques d'accidents.

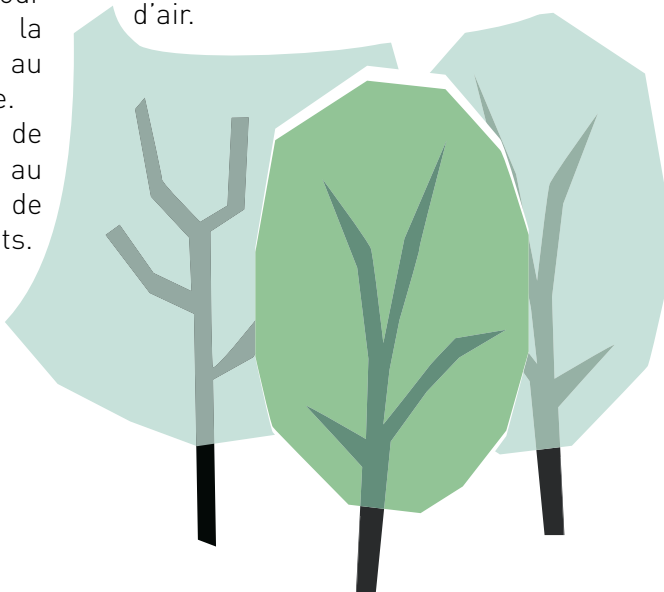
## DES RAMASSAGES SCOLAIRES ALTERNATIFS

### Pédibus et vélobus

Ce sont des systèmes de ramassage scolaire qui se font à pied ou à vélo, avec un ou plusieurs accompagnateurs.

### Pourquoi c'est top ?

Cela permet de lutter contre la pollution et d'arriver à l'école éveillé et attentif après un bon bol d'air.





## EN VOITURE, OUI MAIS RAISONNABLEMENT !



### L'écoconduite

C'est une conduite sûre, économique et responsable vis-à-vis de l'environnement.

Pour la mettre en pratique, j'adopte une conduite souple : je diminue ma vitesse, je n'attends pas trop longtemps avant de passer au rapport supérieur et je privilégie le frein moteur à la pédale de frein. Je pense aussi à éteindre mon moteur si je suis à l'arrêt plus de 30 secondes et j'évite de transporter des charges inutiles.

Avec ces astuces je limite mes émissions de gaz à effet de serre et réduis ma consommation de carburant, je soulage ainsi la planète et mon porte-feuille !

Pour en savoir plus, rendez-vous sur [alec-rennes.org](http://alec-rennes.org)

### La climatisation

J'éteins la climatisation automatique de mon véhicule tant qu'il ne fait pas trop chaud.

J'ouvre les fenêtres pour évacuer la chaleur en attendant que la climatisation soit en marche et je les ferme dès qu'elle fonctionne.

Je fais attention à ne dépasser les 5°C de différence entre l'extérieur et l'intérieur de ma voiture climatisée.

Je renouvelle l'air frais de l'habitacle par temps très chaud.

### Le lavage en station

Il m'est maintenant interdit de laver ma voiture à la main. J'évite ainsi l'utilisation excessive d'eau potable et le rejet de produits chimiques qui s'infiltrent dans le sol lors du rinçage de ma voiture.



**400 L D'EAU SONT  
NÉCESSAIRES POUR LAVER  
MA VOITURE À LA MAIN**

# POURQUOI ME DÉPLACER DE MANIÈRE ÉCO-RESPONSABLE ?

## DES RAISONS SANITAIRES ET SOCIALES

- Une meilleure santé physique
- Une augmentation de la sécurité
- Un espace public plus agréable
- Une meilleure qualité de l'air

## DES RAISONS ÉCONOMIQUES

- Des alternatives moins coûteuses
- Une réduction des coûts d'entretien

## DES RAISONS ENVIRONNEMENTALES

- Moins d'émissions de gaz à effet de serre
- Moins de pollutions et de nuisances

