

A stylized tree logo in dark blue, featuring a vertical trunk and several curved branches with circular tips.

ALEC

**AGENCE LOCALE
DE L'ÉNERGIE ET DU CLIMAT
DU PAYS DE RENNES**

CONSEIL D'ADMINISTRATION – 11 FÉVRIER 2021



ORDRE DU JOUR



17h45 – 18h

Connexions de chacun, calage de la visio

18h00 - 18h10

« Tour de table »

Approbation du compte-rendu du CA du 1^{er} décembre 2020

18h10 – 19h00

Stratégie et budget prévisionnel 2021

19h00 – 19h15

Recrutements

19h15 – 19h30

Questions diverses



TOUR DE TABLE APPROBATION DU COMPTE-RENDU

Olivier DEHAESE, Président
18h00 – 18h10



ALEC

AGENCE LOCALE
DE L'ÉNERGIE ET DU CLIMAT
DU PAYS DE RENNES



STRATÉGIE BUDGET PRÉVISIONNEL 2021

18h10 – 19h00



ALEC

AGENCE LOCALE
DE L'ÉNERGIE ET DU CLIMAT
DU PAYS DE RENNES

DES ZAC ET DES AMÉNAGEMENTS DURABLES

Accompagnements de ZAC

14 accompagnements prévus sur l'année
Promouvoir les accompagnements de ZAC auprès des collectivités

- Accompagnement des communes dans la rédaction des cahiers des charges
- Sensibilisation des futurs acquéreurs à la conception de projet performants
 - Suivi des consommations d'énergie



Accompagnement de projets d'aménagements
Renforcer nos compétences dans ce domaine pour accompagner les collectivités dans leurs projets d'aménagements au sens large



BUDGET PRÉVISIONNEL 2021

	PRODUITS - BUDGET PREVISIONNEL 2021	BUDGET 2021	BUDGET 2020 REUV A L'AG
PRESTATIONS DE :	TOTAL PRESTATIONS DE SERVICES AVEC TVA		
	FORMATION	- €	4 400 €
	PRESTATIONS DE SERVICES	63 825 €	62 574 €
	ACCOMPAGNEMENT DE ZAC	86 809 €	35 223 €
	CERTIFICATS D'ECONOMIE D'ENERGIE	10 000 €	8 000 €
	TOTAL PRESTATIONS DE SERVICES AVEC TVA	160 634 €	110 197 €
SUBVENTIONS ET PROGRAMMES (MONTANTS NETS DE TAXES)	SUBVENTIONS ET PROGRAMMES (MONTANTS NETS DE TAXES)		
	VILLE DE RENNES	46 560 €	48 675 €
	RENNES METROPOLE	301 800 €	299 625 €
	CONSEIL REGIONAL	148 025 €	91 825 €
	PAYS DE RENNES	2 200 €	47 736 €
	ADEME	33 920 €	69 800 €
	SDE35	116 300 €	23 300 €
	Partenariats	- €	7 150 €
	Financeurs variés - Grand défi énergie et eau	33 800 €	36 000 €
	Financeurs variés - DOREMI	44 400 €	
	Financeurs variés - Outil données distributeurs	12 500 €	
	Financeurs variés - Matériel de mesures ACTEE 2	7 500 €	
	Financeurs variés - Mobilisation citoyenne	29 782 €	
	COM COM DU VAL D'ILLE - AUBIGNE	37 675 €	28 600 €
	LIFFRE CORMIER COMMUNAUTE	25 575 €	7 975 €
	COM COM DU PAYS DE BROCELIANDE	10 000 €	
	TOTAL SUBVENTIONS ET PROGRAMMES	850 037 €	672 486 €
ADHESIONS	ADHESIONS		
	COTISATIONS COMMUNES	317 647 €	295 533 €
	ADHESIONS ALEC	85 345 €	10 000 €
	TOTAL ADHESIONS	402 992 €	305 533 €
AUTRES PRODUITS	AUTRES PRODUITS		
	AUTRES PRODUITS	8 519 €	16 800 €
	TOTAL PRODUITS	1 422 182 €	1 105 016 €
	RESULTAT PREVISIONNEL AVANT CONSOLIDATION DU FONDS ASSOCIATIF	85 171 €	6,0%
	RESULTAT PREVISIONNEL APRES CONSOLIDATION DU FONDS ASSOCIATIF	25 171 €	1,8%

DU NOUVEAU DU CÔTÉ DU PÔLE COLLECTIVITÉS

De nouvelles communes

6 nouvelles communes adhérentes en 2021

De nouveaux enjeux intégrés dans nos accompagnements

Mobilité, alimentation, numérique responsable, adaptation au changement climatique

Le programme ACTEE 2

Financement pour de l'achat de matériel de mesures connecté
Cofinancement d'études à 50 % pour les communes adhérentes
(audits bâtiment, audits chaufferie, et AMO réalisation travaux)

Un outil pour exploiter les données des distributeurs

Création d'un outil dynamique pour suivre les consommations d'électricité et de gaz naturel du patrimoine des communes

Nouveau contrat d'objectif territorial fonds chaleur 2021/2023

Suite au COT1, nouveau contrat pour un COT2 et nouvelle organisation



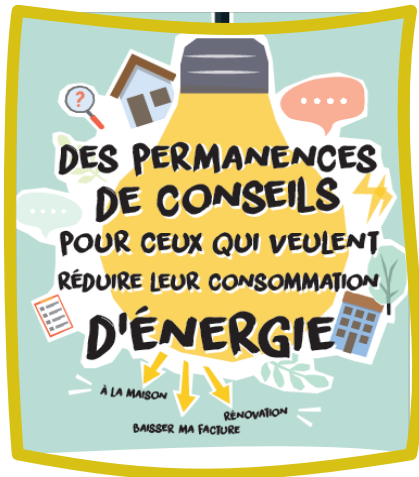
BUDGET PRÉVISIONNEL 2021

	PRODUITS - BUDGET PREVISIONNEL 2021	BUDGET 2021	BUDGET 2020 REUV A L'AG
PRESTATIONS DE :	TOTAL PRESTATIONS DE SERVICES AVEC TVA		
	FORMATION	- €	4 400 €
	PRESTATIONS DE SERVICES	63 825 €	62 574 €
	ACCOMPAGNEMENT DE ZAC	86 809 €	35 223 €
	CERTIFICATS D'ECONOMIE D'ENERGIE	10 000 €	8 000 €
	TOTAL PRESTATIONS DE SERVICES AVEC TVA	160 634 €	110 197 €
SUBVENTIONS ET PROGRAMMES (MONTANTS NETS DE TAXES)	SUBVENTIONS ET PROGRAMMES (MONTANTS NETS DE TAXES)		
	VILLE DE RENNES	46 560 €	48 675 €
	RENNES METROPOLE	301 800 €	299 625 €
	CONSEIL REGIONAL	148 025 €	91 825 €
	PAYS DE RENNES	2 200 €	47 736 €
	ADEME	33 920 €	69 800 €
	SDE35	116 300 €	23 300 €
	Partenariats	€	7 150 €
	Financeurs variés - Grand défi énergie et eau	33 800 €	36 000 €
	Financeurs variés - DOREMI	44 400 €	€
	Financeurs variés - Outil données distributeurs	12 500 €	€
	Financeurs variés - Matériel de mesures ACTEE 2	7 500 €	€
	Financeurs variés - Mobilisation citoyenne	29 782 €	€
	COM COM DU VAL D'ILLE - AUBIGNE	37 675 €	28 600 €
	LIFFRE CORMIER COMMUNAUTE	25 575 €	7 975 €
	COM COM DU PAYS DE BROCELIANDE	10 000 €	€
	TOTAL SUBVENTIONS ET PROGRAMMES	850 037 €	672 486 €
ADHESIONS	ADHESIONS		
	COTISATIONS COMMUNES	317 647 €	295 533 €
	ADHESIONS ALLEC	85 345 €	10 000 €
TOTAL ADHESIONS	402 992 €	305 533 €	
AUTRES PRODUITS	AUTRES PRODUITS		
	AUTRES PRODUITS	8 519 €	16 800 €
TOTAL PRODUITS		1 422 182 €	1 105 016 €
RESULTAT PREVISIONNEL AVANT CONSOLIDATION DU FONDS ASSOCIATIF		85 171 €	6,0%
RESULTAT PREVISIONNEL APRES CONSOLIDATION DU FONDS ASSOCIATIF		25 171 €	1,8%

LA RÉNOVATION ÉNERGÉTIQUE DES LOGEMENTS

écoTravo

Des visites post-travaux pour accompagner les ménages
jusque dans la prise en main de leur logement



Permanences de conseil décentralisé sur Liffré Cormier
Communauté

Donner envie de créer une plateforme de rénovation de l'habitat

Dorémi

Aider les artisans du bâtiment à
monter en compétences



BUDGET PRÉVISIONNEL 2021

	PRODUITS - BUDGET PREVISIONNEL 2021	BUDGET 2021	BUDGET 2020 REUV A L'AG	
PRESTATIONS DE :	TOTAL PRESTATIONS DE SERVICES AVEC TVA			
	FORMATION	- €	4 400 €	
	PRESTATIONS DE SERVICES	63 825 €	62 574 €	
	ACCOMPAGNEMENT DE ZAC	86 809 €	35 223 €	
	CERTIFICATS D'ECONOMIE D'ENERGIE	10 000 €	8 000 €	
	TOTAL PRESTATIONS DE SERVICES AVEC TVA	160 634 €	110 197 €	
SUBVENTIONS ET PROGRAMMES (MONTANTS NETS DE TAXES)	SUBVENTIONS ET PROGRAMMES (MONTANTS NETS DE TAXES)			
	VILLE DE RENNES	46 560 €	48 675 €	
	RENNES METROPOLE	301 800 €	299 625 €	
	CONSEIL REGIONAL	148 025 €	91 825 €	
	PAYS DE RENNES	2 200 €	47 736 €	
	ADEME	33 920 €	69 800 €	
	SDE35	116 300 €	23 300 €	
	Partenariats	- €	7 150 €	
	Financiers variés - Grand défi énergie et eau	33 800 €	36 000 €	
	Financiers variés - DOREMI	44 400 €		
	Financiers variés - Outil données distributeurs	12 500 €		
	Financiers variés - Matériel de mesures ACTEE 2	7 500 €		
	Financiers variés - Mobilisation citoyenne	29 782 €		
	COM COM DU VAL D'ILLE - AUBIGNE	37 675 €	28 600 €	
	LIFFRE CORMIER COMMUNAUTE	25 575 €	7 975 €	
	COM COM DU PAYS DE BROCELIANDE	10 000 €		
	TOTAL SUBVENTIONS ET PROGRAMMES	850 037 €	672 486 €	
	ADHESIONS	ADHESIONS		
		COTISATIONS COMMUNES	317 647 €	295 533 €
ADHESIONS ALEC		85 345 €	10 000 €	
TOTAL ADHESIONS		402 992 €	305 533 €	
AUTRES PRODUITS	AUTRES PRODUITS			
	AUTRES PRODUITS	8 519 €	16 800 €	
TOTAL PRODUITS		1 422 182 €	1 105 016 €	
RESULTAT PREVISIONNEL AVANT CONSOLIDATION DU FONDS ASSOCIATIF		85 171 €	6,0%	
RESULTAT PREVISIONNEL APRES CONSOLIDATION DU FONDS ASSOCIATIF		25 171 €	1,8%	

SENSIBILISATION DU GRAND PUBLIC

Projet de mobilisation citoyenne

Travailler avec d'autres associations pour créer un parcours de sensibilisation à la transition écologique.

Énergies
du Pays
de Rennes



BUDGET PRÉVISIONNEL 2021

	PRODUITS - BUDGET PREVISIONNEL 2021	BUDGET 2021	BUDGET 2020 REUV A L'AG
PRESTATIONS DE :	TOTAL PRESTATIONS DE SERVICES AVEC TVA		
	FORMATION	- €	4 400 €
	PRESTATIONS DE SERVICES	63 825 €	62 574 €
	ACCOMPAGNEMENT DE ZAC	86 809 €	35 223 €
	CERTIFICATS D'ECONOMIE D'ENERGIE	10 000 €	8 000 €
	TOTAL PRESTATIONS DE SERVICES AVEC TVA	160 634 €	110 197 €
SUBVENTIONS ET PROGRAMMES (MONTANTS NETS DE TAXES)	SUBVENTIONS ET PROGRAMMES (MONTANTS NETS DE TAXES)		
	VILLE DE RENNES	46 560 €	48 675 €
	RENNES METROPOLE	301 800 €	299 625 €
	CONSEIL REGIONAL	148 025 €	91 825 €
	PAYS DE RENNES	2 200 €	47 736 €
	ADEME	33 920 €	69 800 €
	SDE35	116 300 €	23 300 €
	Partenariats	- €	7 150 €
	Financeurs variés - Grand défi énergie et eau	33 800 €	36 000 €
	Financeurs variés - DOREMI	44 400 €	
	Financeurs variés - Outil données distributeurs	12 500 €	
	Financeurs variés - Matériel de mesures ACTEF 2	7 500 €	
	Financeurs variés - Mobilisation citoyenne	29 782 €	
	COM COM DU VAL D'ILLE - AUBIGNE	37 675 €	28 600 €
	LIFFRE CORMIER COMMUNAUTE	25 575 €	7 975 €
	COM COM DU PAYS DE BROCELIANDE	10 000 €	
	TOTAL SUBVENTIONS ET PROGRAMMES	850 037 €	672 486 €
ADHESIONS	ADHESIONS		
	COTISATIONS COMMUNES	317 647 €	295 533 €
	ADHESIONS ALEC	85 345 €	10 000 €
	TOTAL ADHESIONS	402 992 €	305 533 €
AUTRES PRODUITS	AUTRES PRODUITS		
	AUTRES PRODUITS	8 519 €	16 800 €
TOTAL PRODUITS		1 422 182 €	1 105 016 €
RESULTAT PREVISIONNEL AVANT CONSOLIDATION DU FONDS ASSOCIATIF		85 171 €	6,0%
RESULTAT PREVISIONNEL APRES CONSOLIDATION DU FONDS ASSOCIATIF		25 171 €	1,8%

PRÉCARITÉ ÉNERGÉTIQUE

Sollicitation de la Fondation Abbé Pierre

En 2021

Conduire une étude ?

Animer des séances de conseil en direction de migrants ?



Par la suite

Mettre en place un programme pour intervenir en direction
des publics identifiés par l'étude ?

BUDGET PRÉVISIONNEL 2021

CHARGES - BUDGET PREVISIONNEL 2021		
LIBELLES	MONTANTS 2021	BUDGET 2020 AJUSTE A L'AG
Eau / Electricité / Fournitures	39 285 €	10 200 €
Locaux	62 703 €	78 186 €
Véhicules	5 255 €	3 200 €
Matériel (location, entretien)	4 205 €	10 320 €
Assurances	3 060 €	3 000 €
Documentation	1 125 €	1 100 €
Honoraires	17 810 €	17 540 €
Publicité	5 610 €	5 500 €
Mission / Réception	8 590 €	8 420 €
Affranchissements / téléphone	18 290 €	6 880 €
Autres charges	21 500 €	24 188 €
Programmes	6 000 €	13 000 €
Impôts taxes et versements assimilés	83 482 €	55 084 €
Charges de personnel	1 034 724 €	805 740 €
Dotations aux amortissements	19 293 €	16 339 €
Dotations aux provisions pour risques et charges	2 000 €	2 000 €
Autres charges	4 080 €	4 000 €
TOTAL DES CHARGES AVANT CONSOLIDATION DES FONDS ASSOCIATIFS	1 337 011 €	1 064 697 €
CONSOLIDATION DES FONDS ASSOCIATIFS	60 000 €	
TOTAL CHARGES AVEC CONSOLIDATION DES FONDS ASSOCIATIFS	1 397 011 €	



BUDGET PRÉVISIONNEL 2021



58 000 € de produits exceptionnels en 2021

42 000 € de subvention CEP

16 000 € de remise sur loyer

Un fonds de roulement à augmenter

Un budget en hausse de 300 000 €

Un fonds de roulement à renforcer de 150 000 €

En 2021 : 60 000 € de consolidation du fonds associatif

Un résultat prévisionnel rassurant

Un fond de roulement satisfaisant

Pour envisager l'avenir sereinement

BUDGET PRÉVISIONNEL 2021

	PRODUITS - BUDGET PREVISIONNEL 2021	BUDGET 2021	BUDGET 2020 REU A L'AG	
PRESTATIONS DE SERVICES	TOTAL PRESTATIONS DE SERVICES AVEC TVA			
	FORMATION	- €	4 400 €	
	PRESTATIONS DE SERVICES	63 825 €	62 574 €	
	ACCOMPAGNEMENT DE ZAC	86 809 €	35 223 €	
	CERTIFICATS D'ECONOMIE D'ENERGIE	10 000 €	8 000 €	
	TOTAL PRESTATIONS DE SERVICES AVEC TVA	160 634 €	110 197 €	
SUBVENTIONS ET PROGRAMMES (MONTANTS NETS DE TAXES)	SUBVENTIONS ET PROGRAMMES (MONTANTS NETS DE TAXES)			
	VILLE DE RENNES	46 560 €	48 675 €	
	RENNES METROPOLE	301 800 €	299 625 €	
	CONSEIL REGIONAL	148 025 €	91 825 €	
	PAYS DE RENNES	2 200 €	47 736 €	
	ADEME	33 920 €	69 800 €	
	SDE35	116 300 €	23 300 €	
	Partenariats	- €	7 150 €	
	Financeurs variés - Grand défi énergie et eau	33 800 €	36 000 €	
	Financeurs variés - DOREMI	44 400 €		
	Financeurs variés - Outil données distributeurs	12 500 €		
	Financeurs variés - Matériel de mesures ACTEE 2	7 500 €		
	Financeurs variés - Mobilisation citoyenne	29 782 €		
	COM COM DU VAL D'ILLE - AUBIGNE	37 675 €	28 600 €	
	LIFFRE CORMIER COMMUNAUTE	25 575 €	7 975 €	
	COM COM DU PAYS DE BROCELIANDE	10 000 €		
	TOTAL SUBVENTIONS ET PROGRAMMES	850 037 €	672 486 €	
	ADHESIONS	ADHESIONS		
		COTISATIONS COMMUNES	317 647 €	295 533 €
ADHESIONS ALEC		85 345 €	10 000 €	
TOTAL ADHESIONS		402 992 €	305 533 €	
AUTRES PRODUITS	AUTRES PRODUITS			
	AUTRES PRODUITS	8 519 €	16 800 €	
	TOTAL PRODUITS	1 422 182 €	1 105 016 €	
	RESULTAT PREVISIONNEL AVANT CONSOLIDATION DU FONDS ASSOCIATIF	85 171 €	6,0%	
	RESULTAT PREVISIONNEL APRES CONSOLIDATION DU FONDS ASSOCIATIF	25 171 €	1,8%	



RECRUTEMENTS

19h00 – 19h15

ALEC



AGENCE LOCALE
DE L'ÉNERGIE ET DU CLIMAT
DU PAYS DE RENNES

4,5 RECRUTEMENTS À PRÉVOIR

Un.e technicien.ne grand public

Accueil téléphonique, orientation et conseil des ménages

Un.e chargé.e de mission aménagement durable, animation territoriale

Enrichir nos interventions sur les ZAC, accompagner les communes

Animer les plans d'actions énergie

Un.e technicien.ne ou chargé.e de mission collectivités

Renfort CEP

Binôme CEE

Un chargé.e de communication en CDD sur un an

Le pôle est trop chargé

Anaïs va partir en congé maternité !

Un chargé.e d'étude précarité énergétique en CDD sur 6 mois ?



QUESTIONS DIVERSES

19h15 – 19h30



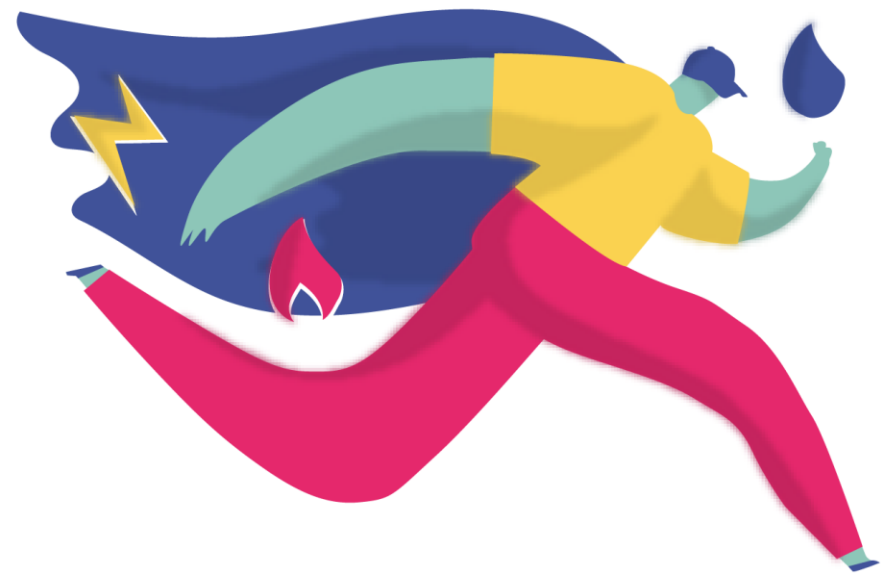
REMISE DES PRIX DU GRAND DÉFI

INVITATION

ANNONCE DES RÉSULTATS DU GRAND DÉFI ÉNERGIE ET EAU 2020

(en visio)

JEUDI 11 FÉVRIER 20H-21H



Venez découvrir les lauréats !

Découvrez la commune, les commerçants, les foyers, les bâtiments les plus économes

[Cliquez-ici](#) pour vous connecter !



PROCHAIN CONSEIL D'ADMINISTRATION



Mi-mai

Clôture des comptes 2020

Comment être en lien avec les associations du territoire

Invitation directement dans les agendas ?



MERCI, À BIENTÔT !

ÉNERGIE ET CLIMAT, AGIR ENSEMBLE POUR MIEUX VIVRE AUJOURD'HUI ET DEMAIN !

104 boulevard Georges Clemenceau 35 200 Rennes

02 99 352 350 - contact@alec-rennes.org - www.alec-rennes.org

Facebook : @alecrennes / Twitter : @ALEC_Rennes