



**CONSEIL D'ADMINISTRATION – 24 FÉVRIER 2022**



# ORDRE DU JOUR



**17h30 – 18h**

Temps pour se retrouver et se mettre en route !  
Approbation du compte-rendu du CA du 9 décembre 2021

**18h – 19h**

Budget prévisionnel 2022

**19h – 19h10**

Notre présence sur les réseaux sociaux

**19h10 - 19h20**

Élection du bureau

**19h20 - 19h30**

Questions diverses



# APPROBATION DU COMPTE-RENDU

Olivier DEHAESE, Président





# BUDGET PRÉVISIONNEL 2022

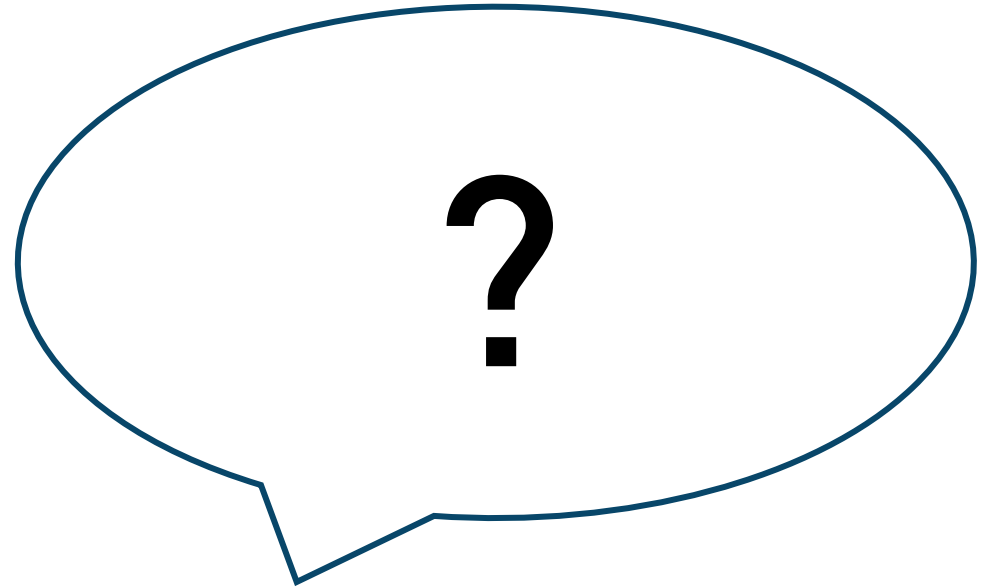
18h - 19h



**ALEC**

AGENCE LOCALE  
DE L'ÉNERGIE ET DU CLIMAT  
DU PAYS DE RENNES

# LES QUESTIONS QUE VOUS VOUS POSEZ



# LES CHARGES

CHARGES - BUDGET PREVISIONNEL 2022			
LIBELLES	MONTANTS PREVISIONNELS 2022	BUDGET PREVISIONNEL 2021	% charges
Eau / Electricité / Fournitures	9 400 €	39 285 €	
Locaux	80 000 €	62 703 €	6%
Véhicules	6 000 €	5 255 €	
Matériel (Location, entretien)	4 200 €	4 205 €	
Assurances	3 200 €	3 060 €	
Documentation	1 200 €	1 125 €	
Honoraires	22 800 €	17 810 €	
Publicité	3 000 €	5 610 €	
Mission / Réception	13 500 €	8 590 €	
Affranchissements / téléphone	13 700 €	18 290 €	
Autres charges	39 400 €	21 500 €	
Programmes	16 100 €	17 000 €	
Impôts taxes et versements assimilés	90 000 €	83 600 €	6%
Charges de personnel	1 088 000 €	1 006 820 €	76%
Dotation aux amortissements	29 000 €	19 293 €	
Dotations aux provisions pour risques et charges	2 000 €	2 000 €	
Autres charges	4 100 €	4 080 €	
<b>TOTAL DES CHARGES AVANT RECONSTITUTION DES FONDS ASSOCIATIFS</b>	<b>1 425 600 €</b>	<b>1 320 226 €</b>	<b>100%</b>

# LES PRODUITS

	PRODUITS - BUDGET PREVISIONNEL 2022	BUDGET PREVISIONNEL 2022	BUDGET PREVISIONNEL 2021	% produits
PRESTATIONS DE SERVICES AVEC TVA	<b>TOTAL PRESTATIONS DE SERVICES AVEC TVA</b>			
	PRESTATIONS DE SERVICES	83 000 €	63 825 €	
	ACCOMPAGNEMENT DE ZAC	80 000 €	100 309 €	
	CERTIFICATS D'ECONOMIE D'ENERGIE	10 000 €	10 000 €	
	<b>TOTAL PRESTATIONS DE SERVICES AVEC TVA</b>	<b>173 000 €</b>	<b>174 134 €</b>	<b>12%</b>
SUBVENTIONS ET PROGRAMMES (MONTANTS NETS DE TAXES)	<b>SUBVENTIONS ET PROGRAMMES (MONTANTS NETS DE TAXES)</b>			
	COM COM DU VAL D'ILLE - AUBIGNE	42 000 €	29 975 €	
	LIFFRE CORMIER COMMUNAUTE	33 000 €	27 775 €	
	RENNES METROPOLE	300 500 €	282 110 €	
	VILLE DE RENNES	40 000 €	52 060 €	
	CONSEIL REGIONAL	180 000 €	171 000 €	
	PAYS DE RENNES	10 000 €	- €	
	ADEME	17 000 €	33 920 €	
	SDE35	130 000 €	121 800 €	
	CEBR	2 200 €	2 200 €	
	Financeurs variés - DOREMI	57 000 €	44 400 €	
	Financeurs variés - Outil données distributeurs	- €	12 500 €	
	Financeurs variés - Matériel de mesures ACTEE 2	- €	7 500 €	
	Financeurs variés - Mobilisation citoyenne	29 800 €	29 782 €	
	COM COM DU PAYS DE BROCELIANDE	- €	10 000 €	
	ENEDIS	5 500 €	5 500 €	
	GRDF	3 000 €	3 000 €	
<b>TOTAL SUBVENTIONS ET PROGRAMMES</b>	<b>850 000 €</b>	<b>833 522 €</b>	<b>59%</b>	
ADHESIONS	<b>ADHESIONS</b>			
	COTISATIONS COMMUNES	330 000 €	309 037 €	
	ADHESIONS ALEC	88 000 €	86 165 €	
	<b>TOTAL ADHESIONS</b>	<b>418 000 €</b>	<b>395 201 €</b>	<b>29%</b>
AUTRES PRODUITS	<b>AUTRES PRODUITS</b>			
	AUTRES PRODUITS	8 000 €	8 519 €	1%
	<b>TOTAL PRODUITS</b>	<b>1 449 000 €</b>	<b>1 411 376 €</b>	<b>100%</b>
	<b>RESULTAT PREVISIONNEL</b>	<b>23 400 €</b>		



# NOTRE FONDS DE ROULEMENT



Préconisation du CAC : 6 mois de fonds de roulement

Fonds associatif à fin 2020 : 547 000    soit 4,5 mois

Bien mais encore à conforter !








# NOTRE COÛT JOUR



## Coût jour de référence

Pour 2021

Pour les demandes de subventions des adhérents	550 €	
Pour les demandes de subventions de non adhérents	600 €	
Pour les demandes de subventions des gros programmes (écoTravo, fonds chaleur, CEP) pour des adhérents	475 €	
Pour les demandes de subventions des gros programmes pour des partenaires non adhérents	525 €	
Pour les prestations pour des adhérents	600 €	HT
Pour les prestations pour des non adhérents	650 €	HT





# NOTRE COÛT JOUR



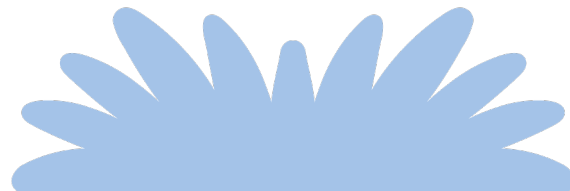
À affiner en 2022 avec Innovance budget

Compte tenu des hypothèses du budget prévisionnel 2022,  
le coût journée de l'ALEC est de **475 €** pour les actions subventionnées.

Il est de **535 €** pour le secteur fiscalisé  
(sans tenir compte des adhésions et des subventions de fonctionnement)

Coûts jour de référence pour les demandes de subventions et prestations  
de 2021, maintenus pour 2022

À ajuster pour 2023 à l'AG 2022



# LES INCERTITUDES POUR 2023

## Mon accompagnateur rénov'

\* L'ALEC poursuit l'accompagnement et participe à un groupement incluant des partenaires tels que l'ADIL et des bureaux d'études pour les audits écoTravo.

\* L'ALEC poursuit l'accompagnement et internalise la réalisation d'audits et des plans de financement pour assurer l'ensemble des missions de l'accompagnateur rénov'.



- Quel financement ?
- Quel impact sur la fiscalité de l'ALEC ?
- Quelle compétitivité par rapport à des opérateurs privés qui ne chercheront pas à tirer vers le BBC ?
- Quel impact sur les RH de l'ALEC ?

# POURQUOI RECRUTER ?

## Des besoins de développement

En direction des entreprises

Dans le champ de la mobilité

## Des sollicitations de la part de partenaires

Des réponses à des appels à projets

En phase avec notre raison d'être sur le Pays de Rennes



→ Un recrutement à envisager à l'AG  
si les perspectives sont plus solides



# CONSOLIDATION DU FONDS ASSOCIATIF



**20 000 €** dans une première  
version budgétaire prudente

À affiner à l'AG



# NOTRE PRÉSENCE SUR LES RÉSEAUX SOCIAUX

19h00 – 19h10



# DES PUBLICATIONS CIBLÉES

**Nos contenus principaux :**  
annonces d'animations,  
retours d'évènements,  
partage et relais d'articles,  
de vidéos,  
de reportages locaux

1



**Twitter**

1 215 abonnés

Nos cibles sur ce réseau :  
collectivités, partenaires



2



**Facebook**

525 abonnés

Nos cibles sur ce réseau :  
particuliers, copros



3



**Instagram**

205 abonnés

Nos cibles sur ce réseau :  
particuliers, copros, partenaires



4



**Linkedin**

370 abonnés

Nos cibles sur ce réseau :  
collectivités, partenaires



5



**Youtube**

14 abonnés

Nos cibles sur ce réseau :  
toutes



# BRETONS EN TRANSITION

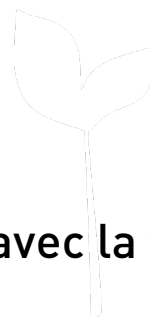


## C'est quoi ?

- Groupe facebook régional créé en janvier 2022
- Groupe d'entraide destiné aux citoyens, aux ALEC, et communes bretonnes engagés dans la transition écologique.
- Porté par Breizh ALEC

## L'intérêt ?

- Recevoir & partager :
  - des idées d'outils pratiques,
  - d'animations à réaliser en équipe,
  - d'articles de fond
  - et des suggestions d'évènements en lien avec la transition écologique.



**53**

**membres  
en 1 mois**



**Voir le groupe  
sur facebook**





# ÉLECTION DU BUREAU

19h10 – 19h20

**ALEC**



AGENCE LOCALE  
DE L'ÉNERGIE ET DU CLIMAT  
DU PAYS DE RENNES



# REJOINDRE LE BUREAU



## Bureau actuel :

Olivier DEHAESE, vice-président climat et énergie de Rennes Métropole  
Jean-Paul Vuichard, adjoint de la commission développement durable à Laillé  
Fabrice Mathoulin, adjoint à la transition écologique et au patrimoine à Chantepie

## Nouvelles candidatures :



Marie MORANTIN, Conseillère technique et économique de la CAPEB

Claire BRIDEL, Adjointe déléguée au développement durable à Liffré



# QUESTIONS DIVERSES

19h20 – 19h30

**ALEC**



AGENCE LOCALE  
DE L'ÉNERGIE ET DU CLIMAT  
DU PAYS DE RENNES



**MERCI, À BIENTÔT !**

**ÉNERGIE ET CLIMAT, AGIR ENSEMBLE POUR MIEUX VIVRE AUJOURD'HUI ET DEMAIN !**

104 boulevard Georges Clemenceau 35 200 Rennes

02 99 352 350 - [contact@alec-rennes.org](mailto:contact@alec-rennes.org) - [www.alec-rennes.org](http://www.alec-rennes.org)

Facebook : @alecrennes / Twitter : @ALEC\_Rennes