

A stylized tree logo with a vertical trunk and several curved branches ending in small circles, positioned behind the text.

ALEC

**AGENCE LOCALE
DE L'ÉNERGIE ET DU CLIMAT
DU PAYS DE RENNES**

CONSEIL D'ADMINISTRATION – 9 DÉCEMBRE 2021



ORDRE DU JOUR



17h30 – 17h45

Temps pour faire connaissance
Approbation du compte-rendu

17h45 – 18h15

Les recrutements de 2021 : qui et pourquoi ?

18h15 – 19h00

Sensibilisation et implication des entreprises :
quel rôle pour l'ALEC du Pays de Rennes ?

19h - 19h30

Les grandes orientations pour 2022



APPROBATION DU COMPTE-RENDU

Olivier DEHAESE, Président





QUI SOMMES-NOUS ?

Olivier DEHAESE, Président





RECRUTEMENTS

17h45 – 18h15





**PAULINE
HESNAULT**

Arrivée à l'ALEC
en mai dernier



LE PÔLE COLLECTIVITÉS

- Je rejoins l'équipe du pôle collectivité sur une mission de conseil en énergie partagé.
- Une précédente expérience à Montfort Communauté m'a donné une connaissance des collectivités qui me permet de mieux les conseiller et accompagner dans leurs projets énergétiques, le tout dans la bonne humeur !





**JEANNE
GRUEAU**

Arrivée à l'ALEC
en juin dernier



LE PÔLE GRAND PUBLIC

- Je viens renforcer le pôle pour donner un **premier niveau de conseil aux particuliers**, afin de libérer du temps à mes collègues pour le conseil technique.
- Riche de mes diverses expériences dans le domaine de l'eau et la médiation, j'apporte aussi avec moi de nouvelles compétences et une note d'humour pour les animations de l'ALEC !





**ELISABETH
RIBEIRO**

Arrivée à l'ALEC
en octobre

LE PÔLE GRAND PUBLIC

- Je reprends le flambeau d'Aurélié, partie rejoindre le Pays de Brocéliande, sur le poste de conseillère grand public.
- Passionnée de techniques constructives, je rejoins l'équipe de l'ALEC pour accompagner les projets de rénovation énergétique. J'en profite pour partager mon goût pour l'apprentissage par le « faire », les matériaux naturels et les solutions low-tech !





**MAUD
MARCIAL**

Arrivée à l'ALEC
en novembre

LE PÔLE GRAND PUBLIC

- Étudiante en M2 de sociologie à l'Université Rennes 2, je rejoins le pôle Grand public pour un stage de 6 mois sur la précarité énergétique.
- Mon but est de discerner les besoins non couverts par les dispositifs de lutte existants, afin de soumettre des propositions d'actions pour l'ALEC !

**PRÉCARITÉ
ÉNERGÉTIQUE**



**NATHALIE
GIBOT**

Arrivée à l'ALEC
en septembre



LE PÔLE ACTEURS DU TERRITOIRE

- Je prends la responsabilité du pôle « Acteurs du territoire » en pleine réorganisation !
- Arrivée de la Région Bretagne, j'apporte mes compétences axées sur les plans climat et l'animation avec des acteurs tels que les entreprises, associations, ...





**FABIENNE
ABBOUD**

Arrivée en
janvier 2022

LES FONCTIONS SUPPORTS

- Suite au départ de Dilisa, j'arrive à l'ALEC en janvier 2022 en tant que **chargée des finances, des ressources humaines et de l'administration** !
- Après 10 ans d'expérience en tant que secrétaire générale d'Ercé-en-Lamée, je vais être ravie de mettre mes compétences administratives et mon **expérience des collectivités locales** au service de la transition énergétique et environnementale.



SENSIBILISATION ET IMPLICATION DES ENTREPRISES

Quel rôle pour l'ALEC du Pays de Rennes ?



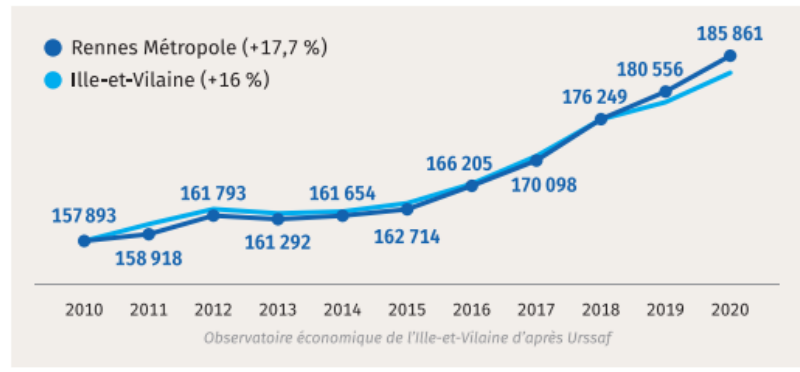
L'ÉCONOMIE DU PAYS DE RENNES

CHIFFRES CLÉS 2021

Rennes Métropole

Emploi salarié de 2010 à 2020 (au 01/01)

Base 100 en 2010 avec indication des effectifs pour l'EPCI

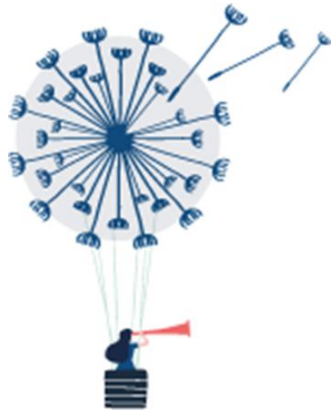


Pays de Rennes

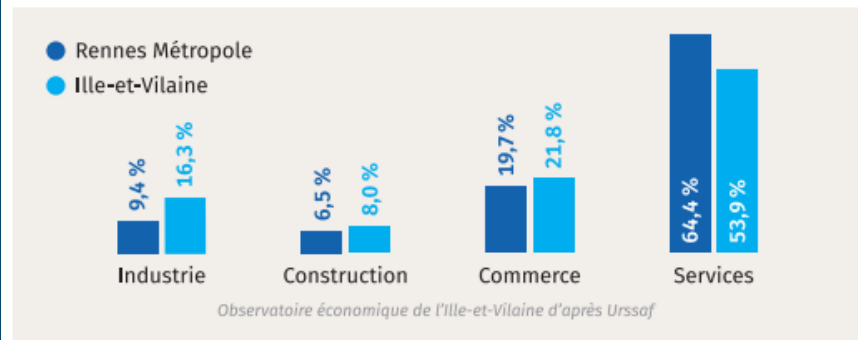
29 643 entreprises dont la moitié dans les services
205 000 emplois salariés (secteur privé)

6 191 commerces de détail

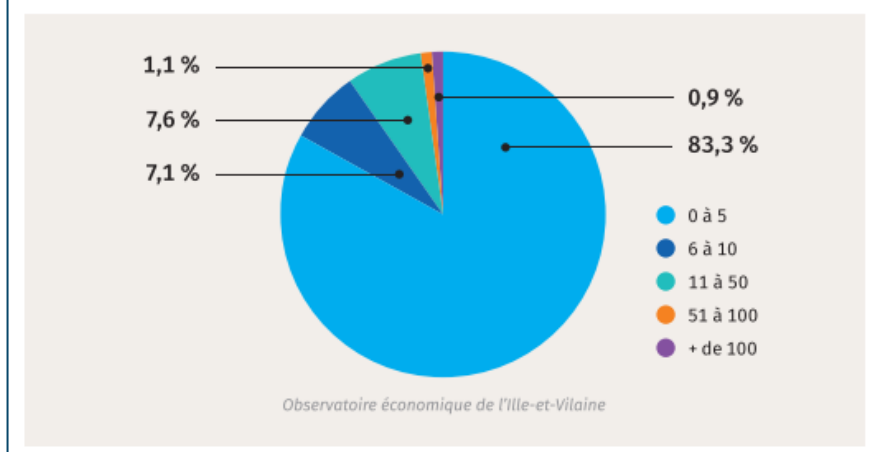
Chiffres 2020 - CCI 35



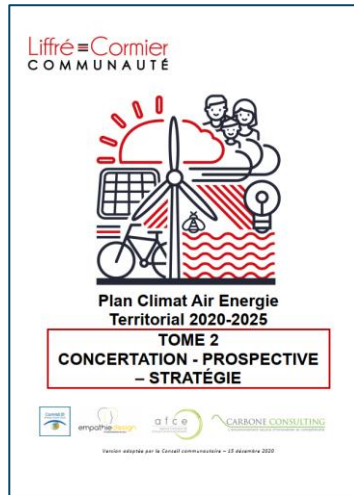
Emploi salarié par secteur d'activités au 01/01/2020



Établissements au 01/01/2021 selon le nombre de salariés



L'ÉCONOMIE DANS LES PLANS CLIMAT



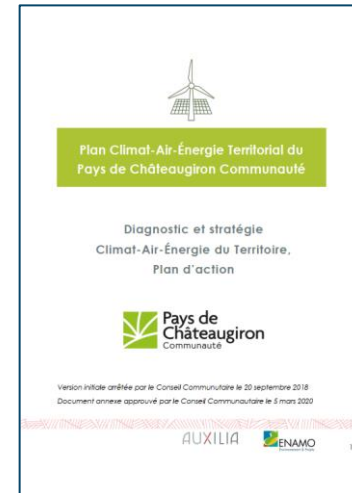
Liffré Cormier Communauté 2.3 Accompagnement des acteurs du territoire dans leur transition

Changement de pratiques des acteurs économiques

- Accompagner l'amélioration de la performance énergétique des entreprises (bâtiments et process industriels)

Diversification de leurs activités et développement de nouveaux débouchés

- Accompagner la **sensibilisation des entreprises aux enjeux du changement climatique**
- Développer une offre touristique climato-compatible



Pays de Châteaugiron communauté

1.2 Accompagner la mutation des usages et des espaces des **zones d'activité**

4.2 Accompagner spécifiquement les entreprises et les salariés dans l'optimisation de leur **déplacement domicile-travail**

L'ÉCONOMIE DANS LES PLANS CLIMAT



Rennes Métropole

Orientation n°4 :

Mettre la transition énergétique au cœur du modèle de développement économique et d'innovation



Communauté de communes Val d'Ille-Aubigné

Orientation n°1.3

Améliorer le parc tertiaire privé

D'ici 2030 : rénover 75 000 m² de bureaux ou 120 000 m² de commerces en BBC
Sobriété et efficacité énergétique dans 75 000 m² de bâtiments

- *Connaître et diagnostiquer*
- *Accompagner*
- *Sensibiliser*
- *Inciter et prescrire*

TOUR D'HORIZON DES ACTEURS



BRETAGNE
DÉVELOPPEMENT
INNOVATION

Agence Déclic
TERRITOIRES DE DEMAIN



TROIS PISTES D'ACCOMPAGNEMENT

- 1 Patrimoine Tertiaire privé
- 2 Sensibilisation / Acculturation
- 3 Animation territoriale

Restitution des ateliers...



1 PATRIMOINE TERTIAIRE PRIVÉ

- 1) **Mieux connaître les dispositifs existants (structures / actions) et agir en articulation.**
- 2) **Identifier les segments d'entreprises qui ont le plus besoin d'accompagnement, le plus de potentiels d'économie.**
- 3) **Consolider les connaissances des données énergétiques du tertiaire :**
 - Études existantes
 - Bailleurs publics disposant de données
 - Prise en compte des besoins des entreprises (RdC d'immeubles)
- 4) **Créer un réseau d'ambassadeurs pour les petites entreprises.**
 - Identifier les entreprises innovantes / impliquées
 - Système de parrainage
- 5) **Profiter des nouvelles installations d'entreprises pour les sensibiliser.**
Livret ? Kit d'information ?

1 PATRIMOINE TERTIAIRE PRIVÉ



Obligation

de réduction des consommations d'énergie finale de l'ensemble du parc tertiaire d'au moins* :

- 40 %
en 2030

- 50 %
en 2040

- 60 %
en 2050

*objectifs imposés par la loi Élan, par rapport à 2010

Patrimoine tertiaire privé
+ / - 1000 m²

Conseil et expertise technique...

Sensibilisation aux enjeux énergétiques

Pré diagnostic énergétique, appui à la consultation

Suivi et réduction des consommations d'énergie, d'eau

Rénovation thermique du bâtiment

Production d'énergies renouvelables

Amélioration de la qualité de l'air intérieur

Groupement d'achat d'énergie...

Mobiliser le SARE Petit Tertiaire ?



2 SENSIBILISATION / ACCULTURATION

*Animation interne
multi thématiques*

*Sensibilisation généraliste
Appui aux dynamiques internes
Plaidoyer sur la sobriété*

*En complémentarité
avec l'offre des acteurs*



Conversations
Carbone 

2 SENSIBILISATION / ACCULTURATION

Modalités de collaboration

S'appuyer sur les structures existantes (association 2A, organisations professionnelles, CFA, GRETA...)

S'appuyer sur la RSE, les Comités d'entreprises, en interne pour les grandes entreprises, en inter entreprises pour les petites

Saisir l'opportunité de la création des entreprises

Modalités d'animation

Animations, défis, formations

Donner envie, approche ludique, apporter des solutions, tester, imaginer

Montrer ce qui peut réduire les dépenses

Conseil individuel

Éviter les réunions d'information ou avec des référents

Trouver des outils pour que les entreprises assurent un suivi

Thématiques

Mobilité : sensibilisation aux enjeux
Éco conduite

Numérique

Achats : réemploi, emballages

3 ANIMATION TERRITORIALE



Lien / relais entre les collectivités et les acteurs économiques

*Développer les partenariats
À l'échelle locale et régionale
avec les structures d'accompagnement*

*« Ambassadeur » des plans climat
Mobiliser, faciliter l'interconnaissance,
susciter l'envie...*

Valoriser les initiatives

Donner du sens aux efforts engagés à l'échelle d'une entreprise vis-à-vis des objectifs énergie climat...

Bénéfices pour les acteurs économiques

- Renforcer son **appartenance** au territoire
- Permettre la **prise en compte de ses intérêts** dans les décisions de la collectivité en matière d'aménagement, de transport, d'énergie...
- Bénéficier de la communication de la collectivité, **valoriser** son action auprès des habitants / clients

3 ANIMATION TERRITORIALE

Les actions de Rennes métropole

Création d'un poste RSE

Coordination des dispositifs
d'accompagnement sous le prisme
énergie climat

Réflexions sur l'éco conditionnalité des
aides

Modalités d'animation

Identifier les acteurs, les clubs
d'entreprises...

Identifier les entreprises vulnérables, qui
ne s'adaptent pas.

Promouvoir l'évolution des modèles :
« *ne pas rater le train* »

Présenter les trajectoires de transition
auprès des entreprises (Clubs...) et les
actions nécessaires pour suivre ces
trajectoires.

Bilan carbone

Fresque du climat

Thématiques

Énergies renouvelables

Plan de mobilité

Plan de déplacements inter entreprises

Entreprises vertueuses « prescripteurs »

Transformer la transition en engagement
positif, et non en contrainte

Messages valorisants : « *on est fier de...* »

SUITE DES TRAVAUX EN 2022

- 1 Consolidation de la **cartographie des acteurs**
- 2 Formalisation d'une **feuille de route** au 1^{er} trimestre, à partir des propositions du CA
- 3 **Expérimentation d'actions** : conseils tertiaire privé, sensibilisation, animation territoriale



DU NOUVEAU POUR 2022 ?

19h15 – 19h30



REJOINDRE LE BUREAU

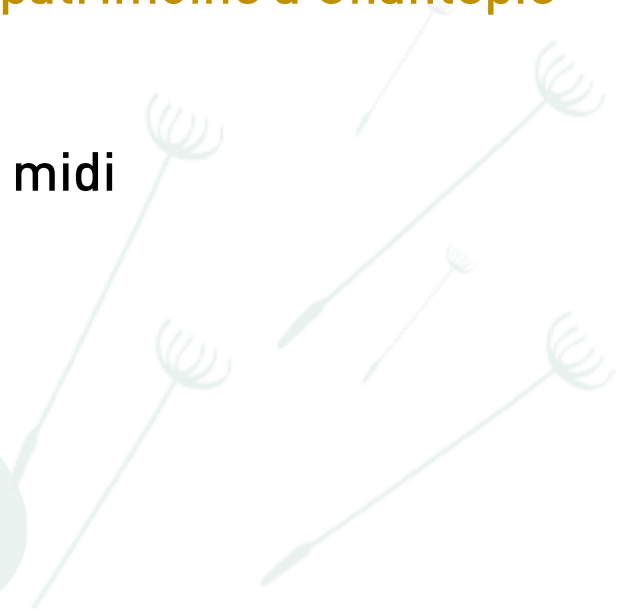
Bureau actuel :

Olivier DEHAESE, vice-président climat et énergie de Rennes Métropole
Jean-Paul Vuichard, adjoint de la commission développement durable à Laillé
Fabrice Mathoulin, adjoint à la transition écologique et au patrimoine à Chantepie

Une réunion par mois sur le temps de midi



Rejoignez-les !



CHANGER DE LOCAUX



Des locaux accueillants
De conception écologique
Accessibles à vélo et en
transport en commun

Si possible avec d'autres partenaires
→ 600 à 1 000 m²

Capacité d'emprunt = 1 200 000 euros
→ 2 200 € / m²



MERCI, À BIENTÔT !

ÉNERGIE ET CLIMAT, AGIR ENSEMBLE POUR MIEUX VIVRE AUJOURD'HUI ET DEMAIN !

104 boulevard Georges Clemenceau 35 200 Rennes

02 99 352 350 - contact@alec-rennes.org - www.alec-rennes.org

Facebook : @alecrennes / Twitter : @ALEC_Rennes