



LE GRAND DÉFI ÉNERGIE ET EAU : NOUVELLE FORMULE !

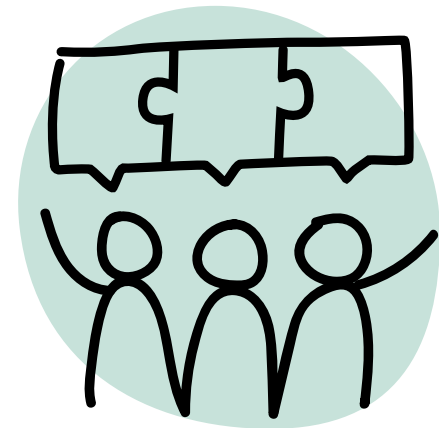


UNE NOUVELLE FORMULE, POURQUOI ?



QUELQUES ÉLÉMENTS

- Bilan et réflexions après l'édition de fin 2021
- Contexte énergétique actuel + campagne de communication nationale
- Participation des habitants
- Nouvelle formule co-construite
- Et après ?





1ÈRE PARTIE :
PRÉSENTATION FLASH DU
GRAND DÉFI ÉNERGIE ET
EAU



UNE NOUVELLE FORMULE, EN BREF !



QUELQUES ÉLÉMENTS

Le Grand Défi Energie et Eau est une action de sensibilisation à grande échelle alliant communication, ateliers de sensibilisation et temps fort festif.

- Communication positive
- Participation à la carte
- Suivi des consommations optionnel
- Appui de l'ALEC aux habitants

LE GRAND DÉFI ÉNERGIE ET EAU, KÉZACO ?



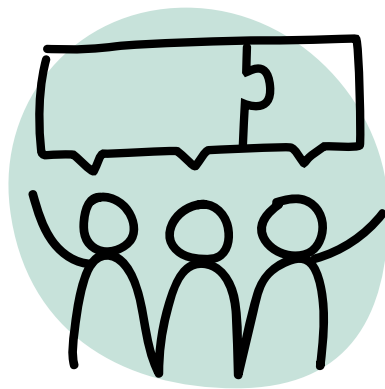
LES OBJECTIFS

- **Donner envie au plus grand nombre** de changer leurs habitudes pour réduire leurs consommations directes (eau et énergie) dans leur logement.
- **De façon conviviale, ludique**, sans concurrence entre équipes : c'est le fait **d'agir tous ensemble** pour réaliser un maximum d'actions qui compte. **Faire des économies, du bien à son portefeuille et à la planète !**

LE GRAND DÉFI ÉNERGIE ET EAU, KÉZACO ?

C'EST POUR QUI ?

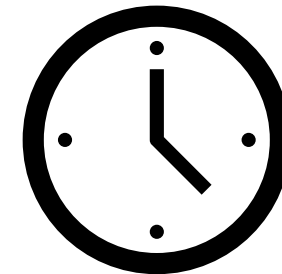
**Tous les habitants des EPCI partenaires
sur le Pays de Rennes.**



QUAND ?

**Du 1^{er} janvier
au 15 mars 2023**

(pré-lancement com dès décembre)



LE GRAND DÉFI ÉNERGIE ET EAU, KÉZACO ?

LES PARTENAIRES



A noter : Cette formule est financée par nos partenaires, dont les EPCI. Les communes n'ont rien à payer.

LE GRAND DÉFI ÉNERGIE ET EAU

LE CONCEPT

- **Une campagne de communication/sensibilisation grand public** à l'échelle du Pays de Rennes du 1^{er} janvier au 15 mars (pré-lancement communication dès décembre) ;
- Un **temps festif ludique** avec spectacle début février à Rennes ;
- **3 ateliers pratiques** en visioconférence :

LE GRAND DÉFI ÉNERGIE ET EAU

LE CONCEPT (SUITE)

- Un **conseiller disponible (via un formulaire)** et en visio pour répondre aux questions des participants ;
- Un **formulaire en ligne** à destination des participants pour les inviter à choisir leur actions sur l'énergie et l'eau ;
- Un **compteur en ligne** (participants et gestes mise en place) pour stimuler l'esprit « défi ».

LE GRAND DÉFI ÉNERGIE ET EAU

LA CAMPAGNE DE COMMUNICATION

- Positive
- Ancrée en local
- Avec des messages ciblés
 - Gestes efficaces et faciles
 - Trucs et astuces
 - Accompagnement ALEC
 - Action sur le territoire
- Du 1^{er} janvier au 15 mars
(avec teasing dès le mois de Décembre)
- Multicanaux

LE GRAND DÉFI ÉNERGIE ET EAU 2023

VOUS ÊTES À
1 DEGRÉ
D'Y ARRIVER...

VOUS ALLEZ RÉDUIRE VOS FACTURES :
BAISSER LA TEMPÉRATURE DU CHAUFFAGE,
C'EST 5 À 10 % D'ÉCONOMIE SANS CLAQUER DES DENTS*

*Selon l'ADEME, baisser d'un degré la température du chauffage correspond à 7% d'économie d'énergie.

Du 1^{er} janvier au 15 mars 2023,
l'ALEC du Pays de Rennes
vous aide à faire des économies
sur vos factures !

ATELIERS EN VISIO SOIRÉE SPECTACLE CONSEILS EN LIGNE

Programme et inscription sur : www.alec-rennes.org/grand-defi

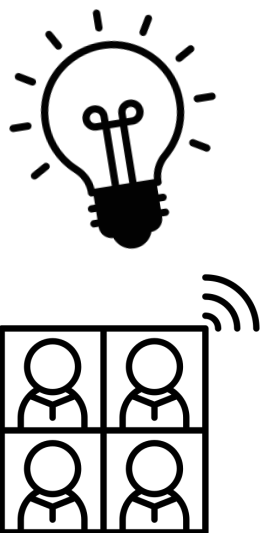
Informations:
contact@alec-rennes.org
02 99 352 350

enedis SOGAS GRDF
Rennes Métropole Rennes ALEC
MAYENNE LEZARD DE COCHON ET DU BLANC DU PAYS DE RENNES

LE GRAND DÉFI ÉNERGIE ET EAU

LES ATELIERS EN VISIO

Objectifs : faire passer le message que l'ALEC est une aide pour agir et donner les clés pour réduire la facture.



- **Atelier n°1 :**

Le bons compteurs font les bonnes économies – Lundi 16 janvier de 19h-20h

- **Atelier n°2 :**

Des tutos pour économiser – Lundi 30 janvier de 19h-20h

- **Atelier n°3 :**

Les calottes sont-elle cuites ? – quiz – Lundi 6 mars de 19h-20h

LE GRAND DÉFI ÉNERGIE ET EAU

LE CONSEIL EN LIGNE

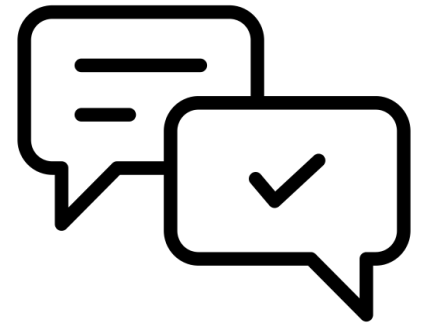
Objectifs : répondre aux questions des participants

- Un formulaire en ligne pour envoyer ses questions
- Une FAQ disponible pour obtenir des réponses facilement
- Des visios spéciales « FAQ éco-gestes » sur le temps de midi avec un conseiller

LE GRAND DÉFI ÉNERGIE ET EAU

LE CONSEIL EN LIGNE

- **Les visios spéciales « FAQ éco-gestes » :**
 - **1^{ère} date** : mercredi 25 janvier 2023 – 13h30-14h00
 - **2^e date** : mercredi 8 février 2023 – 13h30-14h00
 - **3^e date** : mercredi 22 février 2023 – 13h30-14h00

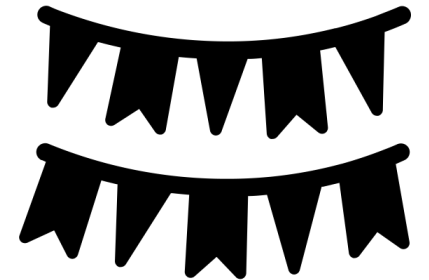


LE GRAND DÉFI ÉNERGIE ET EAU

L'ÉVÉNEMENT FESTIF

Objectifs : faire se rencontrer les participants, célébrer la mise en action, sensibiliser tout en passant un bon moment.

- Samedi 4 février de 18h00-20h30
- A Rennes (salle à préciser)
- Ateliers ludiques multi-thématiques + pot convivial
- **Spectacle « Atmosphère, atmosphère »** avec la compagnie Spectabilis – à partir de 8 ans,



LE GRAND DÉFI ÉNERGIE ET EAU

DES ANIMATIONS AVANT LE LANCEMENT (OU AU TOUT DÉBUT)

Objectifs : donner envie, susciter de l'intérêt
pour le Grand Défi Energie et Eau

- **Tout début janvier : 1 seule animation dans chaque EPCI partenaire :**
 - LCC - Marché de Liffré (dimanche 8 janvier) – en cours de validation
 - RM - Marché des Lices – à mettre en place
 - CCVIA – à mettre en place

LE GRAND DÉFI ÉNERGIE ET EAU

LE CALENDRIER

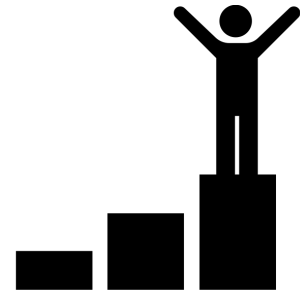
- Novembre : lien avec les communes + kit de communication
- **Décembre** : Pré-lancement de la communication (J-30, J-15, etc.)
- **Début janvier** : Lancement de la campagne de communication
- Mi-janvier à mi-mars : Ateliers pratiques en visio, événement festif, conseil en ligne, etc,
- Mars : Communication finale : témoignages, lien vers les animations du territoire, chiffres-clés, etc.



LE GRAND DÉFI ÉNERGIE ET EAU

UN DÉFI RÉUSSI SI...

- Au moins 150 participants au total
- Bonne participation aux événements proposés
 - Des gestes ont été mis en place



LE GRAND DÉFI ÉNERGIE ET EAU

VOTRE MISSION

- Relayer au maximum cette campagne

(dans l'idéal dès le mois de décembre, sinon début janvier)

- Faire le lien avec vos services communication ;
- Informer sur les ateliers en visio, de l'événement festif à Rennes ;
- Partager l'information aux autres relais de communication : association, presse, écoles, etc.
- Diffuser les flyers, envoyer mailing, courrier, etc.
- En parler lors des cérémonies des vœux ?



LE GRAND DÉFI ÉNERGIE ET EAU

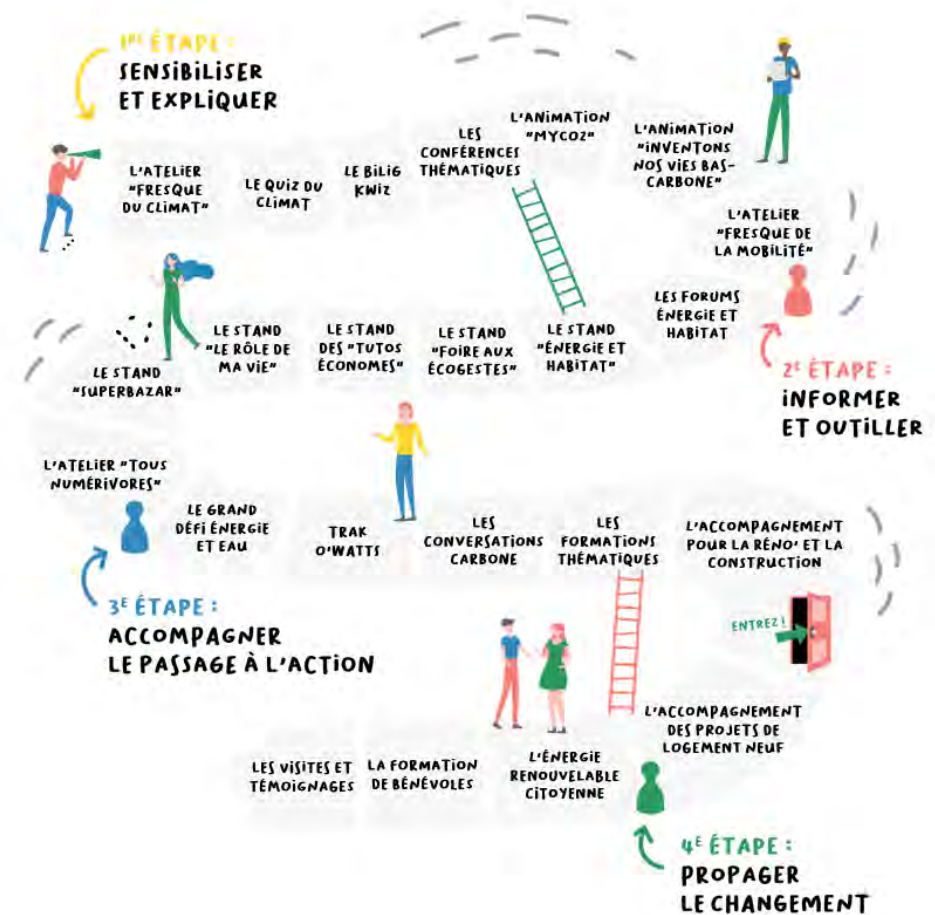
POUR ALLER PLUS LOIN !

Catalogue animations
pour vos habitants

[En ligne](#)

Webinaire du 29/11 à 9h

[Cliquez-ici](#)



LE GRAND DÉFI ÉNERGIE ET EAU

POUR ALLER PLUS LOIN !

Pour les communes adhérentes au CEP

- Accompagnement ALEC en cours de réflexion pour les bâtiments publics pour animer les plans sobriété des communes :
 - Ambassadeurs pour les bâtiments communaux
 - Session de sensibilisation ambassadeurs
 - Réflexion sur les actions à promouvoir dans les équipements publics
 - Organisation d'une chasse au gaspi
 - Organisation d'une période d'action (1 mois ?) + mesures de consommations d'énergie.
 - Kit de communication (mail types, affiches, autocollants, etc.)
 - Temps de bilan + réflexion action au long cours.

**En bref : la formule du Défi Energie Communes
(sans la compétition entre communes !)
= à l'échelle d'une commune**

LE GRAND DÉFI ÉNERGIE ET EAU

QUI CONTACTER ?



Pilotage et communication

Stéphanie Vétier

02 56 85 66 23

stephanie.vetier@alec-rennes.org



Organisation des événements

Geoffrey Le Page

02 56 85 66 26

geoffrey.lepage@alec-rennes.org

OÙ TROUVER LES INFOS ?

Sur notre site internet

(à partir du 22 novembre)

www.alec-rennes.org/grand-defi

Sur Facebook

www.facebook.com/alecrennes

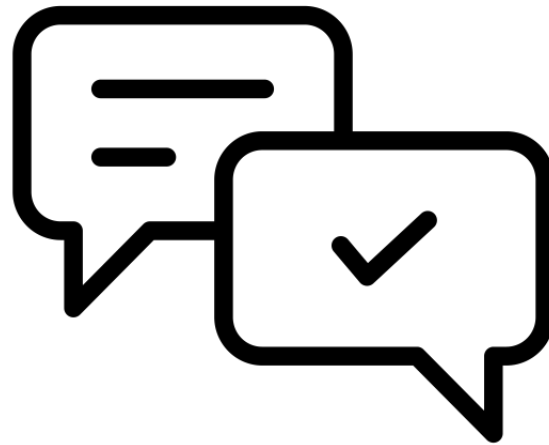
Sur le drive (kit de communication)

(à partir du 22 novembre)

[Cliquez-ici](#)

LE GRAND DÉFI ÉNERGIE ET EAU

ECHANGES
VOS ATTENTES, VOS BESOINS !





MERCI !
DANS 5 MIN, LA PARTIE OPÉRATIONNELLE



2ÈME PARTIE : LE GRAND DÉFI ÉNERGIE ET EAU : LA COMMUNICATION

ALEC



AGENCE LOCALE
DE L'ÉNERGIE ET DU CLIMAT
DU PAYS DE RENNES

LE GRAND DÉFI ÉNERGIE ET EAU

LE KIT DE COMMUNICATION

Vous retrouverez
le kit de communication
en ligne avec nos conseils :

[Cliquez-ici](#)

(à partir du 22 novembre)



LE GRAND DÉFI ÉNERGIE ET EAU

L'AFFICHE

- Format A4 – A3
- Web et print

Nos conseils :

- A imprimer et disposer partout dans les lieux passants
- A diffuser sur les écrans dans les mairies



Retrouvez les affiches sur le drive (à partir du 22 novembre) : [Cliquez-ici](#)

LE GRAND DÉFI ÉNERGIE ET EAU

FLYERS, BANNIÈRES, VIDÉO

- 1 vidéo pour les réseaux sociaux
- 1 flyer
- 1 bannière web

Nos conseils :

- Mettre les flyers dans les boîtes aux lettres (avec un courrier éventuellement), les commerces, les lieux d'animation
- Créer une actualité, une page sur le site web, changer votre couverture de page Facebook, etc,

Retrouvez le kit de communication sur le drive (à partir du 22 novembre) : [Cliquez-ici](#)



LE GRAND DÉFI ÉNERGIE ET EAU

LES RÉSEAUX SOCIAUX

Pour communiquer, relayer la vidéo, les posts, les visuels, les événements publiés sur notre page Facebook. Plusieurs posts prévus par semaine,

Nos conseils :

- Partager les infos dans les groupes locaux liés à vos communes, appuyez vous sur les associations, etc.



Teasing à partir de décembre



Lancement de la campagne à partir du 2 janvier 2023

LE GRAND DÉFI ÉNERGIE ET EAU

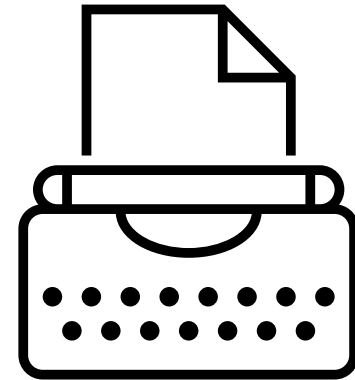
LA PRESSE LOCALE, MAILING ET COURRIERS

- 1 communiqué de presse court et long pour vos bulletins communaux
- Des photos et visuels
- 1 mailing générique
- 1 courrier ?

Nos conseils :

- Réutiliser ces textes pour votre site internet, personnaliser en donnant des infos locales.
- La presse est une très bonne solution pour faire parler du défi, n'hésitez pas contacter les journalistes !

!



LE GRAND DÉFI ÉNERGIE ET EAU

LE KIT DE COMMUNICATION

Vous retrouverez
le kit de communication
en ligne avec nos conseils :

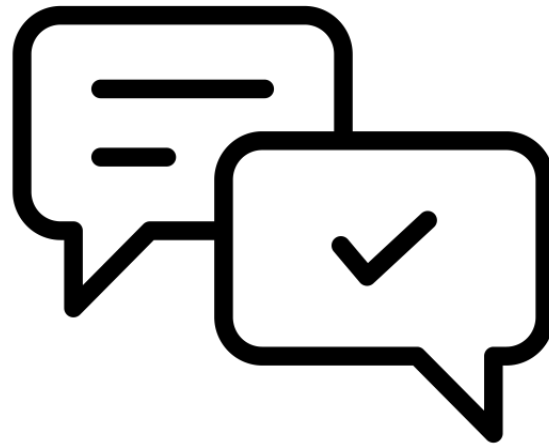
[Cliquez-ici](#)

(à partir du 22 novembre)



LE GRAND DÉFI ÉNERGIE ET EAU

ECHANGES
VOS ATTENTES, VOS BESOINS !



LE GRAND DÉFI ÉNERGIE ET EAU

QUI CONTACTER ?



Pilotage et communication

Stéphanie Vétier

02 56 85 66 23

stephanie.vetier@alec-rennes.org



Organisation des événements

Geoffrey Le Page

02 56 85 66 26

geoffrey.lepage@alec-rennes.org

OÙ TROUVER LES INFOS ?

Sur notre site internet

(à partir du 22 novembre)

www.alec-rennes.org/grand-defi

Sur Facebook

www.facebook.com/alecennes

Sur le drive (kit de communication)

(à partir du 22 novembre)

[Cliquez-ici](#)



MERCI POUR VOTRE
PARTICIPATION

ALEC



AGENCE LOCALE
DE L'ÉNERGIE ET DU CLIMAT
DU PAYS DE RENNES