



Webinaire #14 / Mardi 21 mars 2023

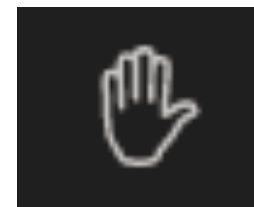
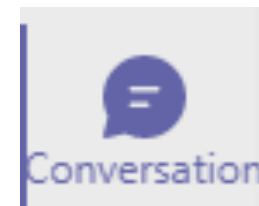
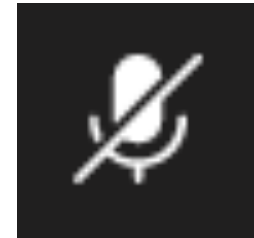


*L'ALEC accompagne les entreprises
dans leur transition énergétique*



QUELQUES CONSIGNES !

- *Penser à bien couper votre micro*
- *Poser vos questions par écrit dans la conversation Teams*
- *Si vous souhaitez intervenir, merci de cliquer sur l'icône « main levée »*



PROGRAMME

9h00 : Accueil et présentation de l'offre entreprises

Nathalie Gibot, ALEC du Pays de Rennes

9h15 : Le parcours en ZAE à l'Écopôle Sud Est

Nathalie Gibot et Maxime Drévo, ALEC du Pays de Rennes

Laure-Line Vaultier, Activ'Est

9h35 : Chaleur renouvelable : Fond chaleur

Sylvain Labiche, ALEC du Pays de Rennes

9h50 : Le parcours sobriété

Fanny Perrier, ALEC du Pays de Rennes

Sandrine Cassan, Archipel Habitat

10h00 : L'accompagnement individuel : PCA, DIAG , SARE

Maxime Drévo et Fanny Perrier, ALEC du Pays de Rennes





L'accompagnement de l'ALEC pour les entreprises

Nathalie Gibot

nathalie.gibot@alec-rennes.org

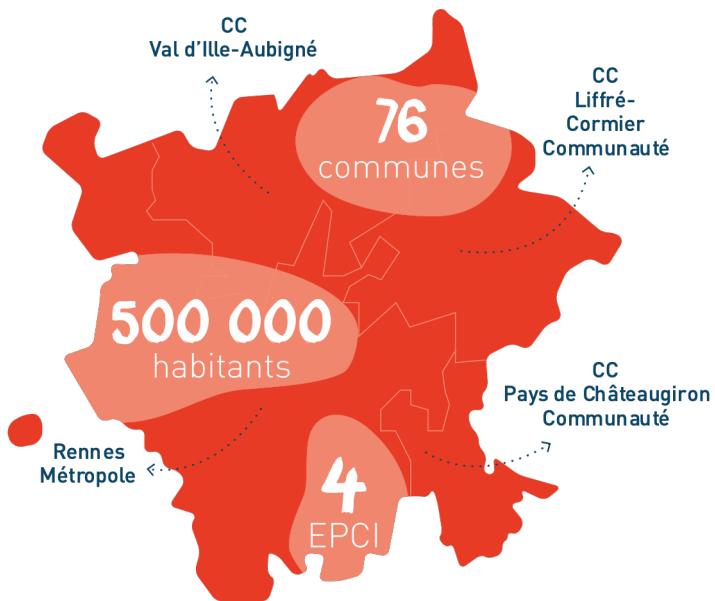


ACCOMPAGNER LES TRANSITIONS

25

ans d'expériences
pour donner
envie d'agir !

**ÉNERGIE ET CLIMAT : AGIR ENSEMBLE
POUR MIEUX VIVRE AUJOURD'HUI ET DEMAIN !**



Rénovation
énergétique

Énergies
renouvelables

Changement
climatique

Maîtrise
de l'énergie
et de l'eau

Mobilité
durable

UNE ÉQUIPE ENGAGÉE

Conseil aux particuliers

Conseil
aux collectivités

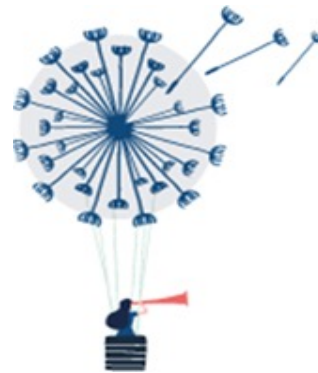


Accompagnement
de projets

Conseils
aux entreprises

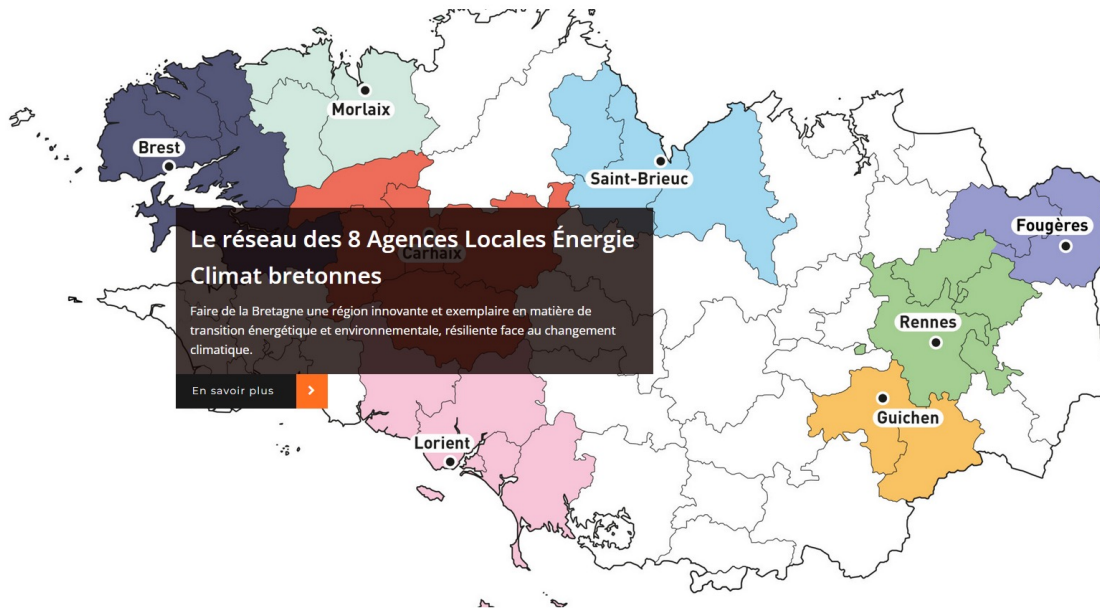
Communication
Création d'outils

Sensibilisation
Animations



29 SALARIÉS
5 PÔLES

UN TRAVAIL EN RÉSEAU



EQUIPE PROJET DE L'ALEC



Nathalie GIBOT

Responsable du pôle climat et territoires

Nathalie.gibot@alec-rennes.org

☎ 02 56 85 66 31



Fanny PERRIER

Chargée de mission climat énergie
Entreprise

Fanny.perrier@alec-rennes.org

02 56 85 66 33



Maxime DRÉVO

Chargé de mission du pôle climat et territoires

maxime.drevo@alec-rennes.org

02 99 35 23 57



Sylvain LABICHE

Conseiller énergie

Sylvain.labiche@alec-rennes.org

02 99 35 83 52



Benoît PHILIPPE

Conseiller énergie

Benoit.philippe@alec-rennes.org

02 99 35 83 51

TROIS AXES D'ACCOMPAGNEMENT

- 1) Actions de sensibilisation / acculturation
- 2) Accompagnement collectif
- 3) Accompagnement individuel





LE PARCOURS ZAE ÉCOPÔLE SUD-EST

ALEC



AGENCE LOCALE
DE L'ÉNERGIE ET DU CLIMAT
DU PAYS DE RENNES

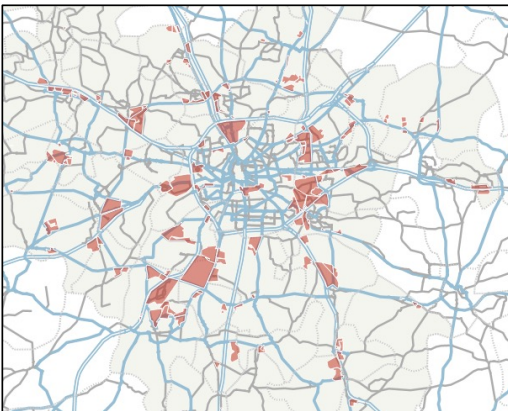


Parcours ZAE Écopôle Sud Est



GENÈSE DU PROJET

ZAE, principalement conçues au cours des Trente Glorieuses, en grande partie **obsolètes et inadaptées** pour répondre aux **enjeux énergie climat** et offrir des **conditions de travail attractives**



ENTREPRISES EN ACTION POUR DEMAIN !

DU 18 NOVEMBRE 2022
AU 10 MARS 2023
1 PARCOURS
5 ATELIERS

VENDREDI 18 NOVEMBRE 2022 - COMPRENDRE ET AGIR POUR LE CLIMAT !
VENDREDI 09 DÉCEMBRE 2022 - DÉCRYPTER LA RÉGLEMENTATION
VENDREDI 13 JANVIER 2023 - MAÎTRISER LES CONSOMMATIONS POUR ÉCONOMISER L'ÉNERGIE
VENDREDI 10 FÉVRIER 2023 - S'ÉQUIPER PERFORMANT, OPTER POUR LA RÉNOVATION
VENDREDI 10 MARS 2023 - FAIRE LE CHOIX DES ÉNERGIES RENOUVELABLES

PLUS D'INFOS SUR WWW.ALEC-RENNES.ORG

Un programme expérimental animé par l'alec du pays de rennes, financé par Rennes Métropole, en partenariat avec activ'est

RENNES MÉTROPOLE **ALEC** AGENCE LOCALE DE L'ÉNERGIE ET DU CLIMAT DU PAYS DE RENNES **ACTIV'EST**

RENNES MÉTROPOLE



Liffré = Cormier
COMMUNAUTÉ



RÉSEAU D'ENTREPRISES

ACTIV'EST





Un réseau





**ENTREPRISES EN ACTION
POUR DEMAIN!
1 PARCOURS, 5 ATELIERS**



Territorial



Président



Frédéric
DESPRES

MMA
Assur'and Finance

Présidente



Virginie
DELOURMEL

CBRE

Trésorier



Emmanuel
JOUAULT

Groupe CONNECS

Secrétaire



Carine
LE GAL

OPTAVIS



Kevin
LEVAIRE

BNP PARIBAS
REAL ESTATE



Lambert
COSMAO

CONNECS
Informatique



Gérald
OLLIVIER

DLG



Julie
QUINTARD

QUEST FRANCE



Robin
ROUSSEL

AXIO PRO



Noémie
DELAHAYE

BOS AMENAGEMENT



Benoit
VALET

WEST & CO EVENTS



Alexis
DELAHAYE

KERMARREC

Les membres bénévoles



Adhésions



Communication



Evènements



Relations Publiques



RSE

Notre organisation



L'agenda

• MARS •

Activ'Dating
x AJP FRAC

• AVRIL •

JOB DATING
x ASPTT

• MAI •

Table Ronde
Densification

• MAI •

Ici Commence
La Vilaine

• JUIN •

ATELIER
ECONOMIE
CIRCULAIRE

• JUIN •

Eco
Business
Trail

• JUIN •

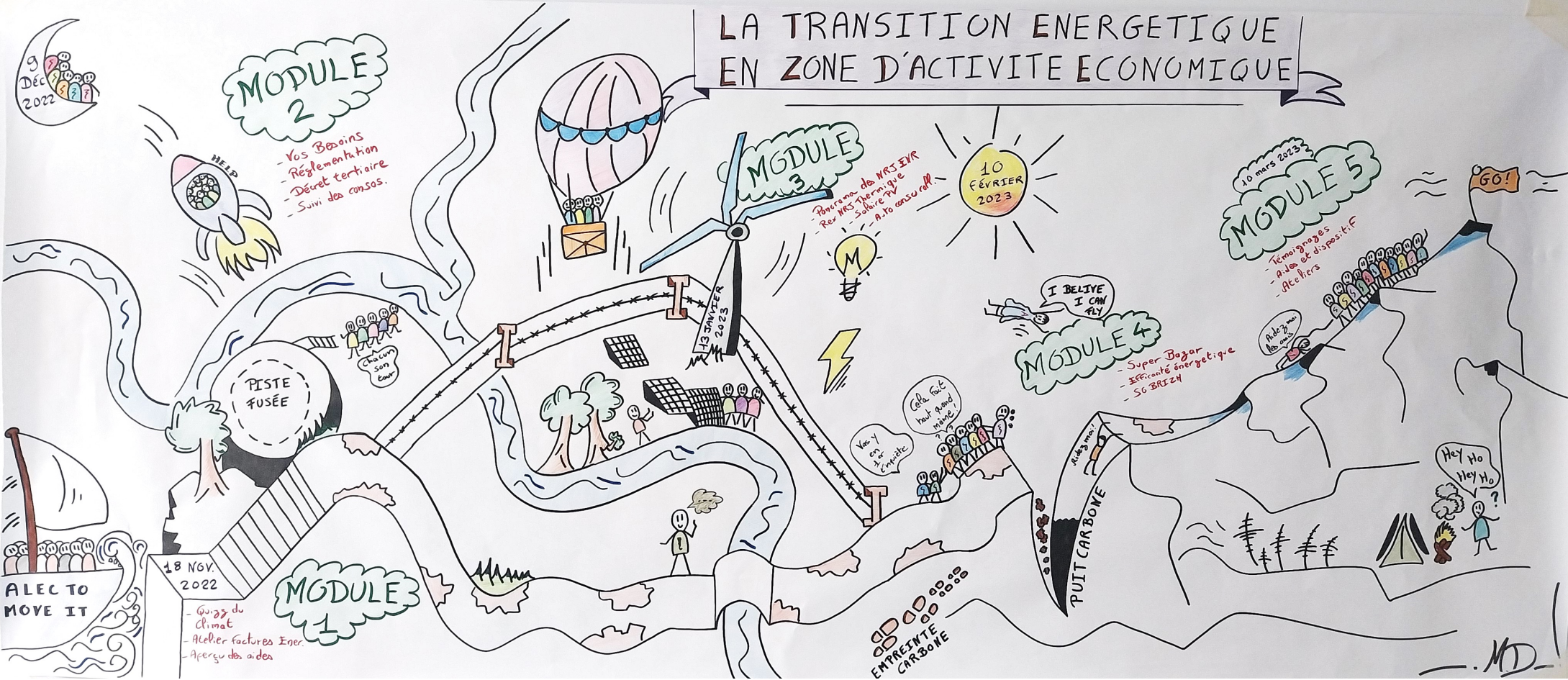
AG
50 ans
d'Activ'Est

• SEPT •

Activ'Dating
#2

SYNTHÈSE

LA TRANSITION ÉNERGETIQUE EN ZONE D'ACTIVITÉ ÉCONOMIQUE



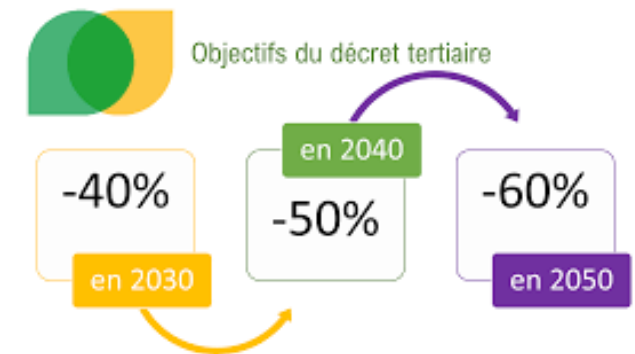
MODULE 1

- Quiz du climat- facture énergétique
- Atelier sobriété
- Travaux en groupe



MODULE 2

- Quiz – Règlementation
- Décret Eco Energie Tertiaire - DREAL
- Données de consommation de gaz et d'électricité ENEDIS / GRDF



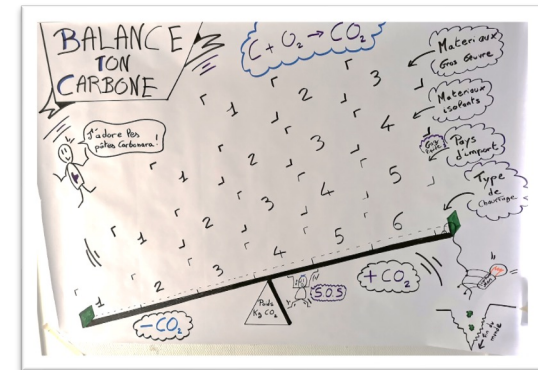
MODULE 3

- Panorama des énergies renouvelables, freins et leviers à la production
- Énergies thermiques : retour d'expérience / dispositif d'accompagnement de projets
- Solaire photovoltaïque (toiture, ombrière de parking)
- Focus sur l'autoconsommation collective



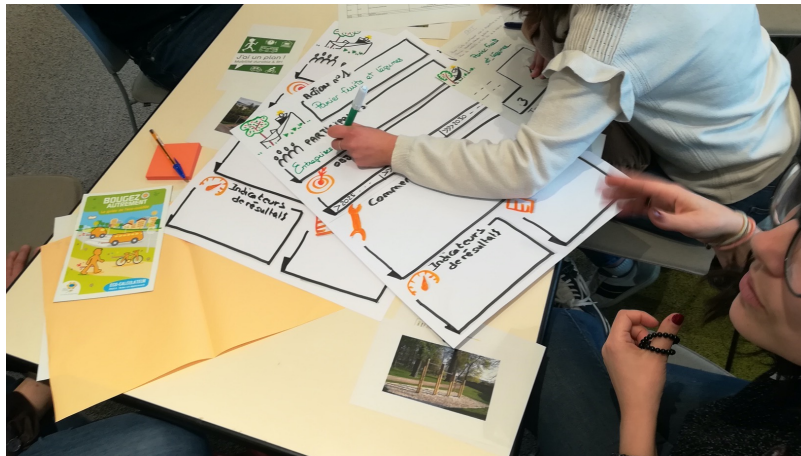
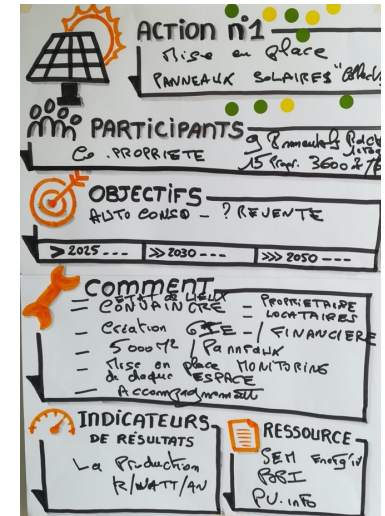
MODULE 4

- Super Bazar – Empreinte & bilan carbone
- Efficacité énergétique
- Sobrizh, outil de suivi des consommations



MODULE 5

- Synthèse du parcours
- Témoignage
- Les aides financières de l'ADEME
- Atelier collaboratif: construisez votre plan d'action





CHALEUR RENOUVELABLE



ALEC

AGENCE LOCALE
DE L'ÉNERGIE ET DU CLIMAT
DU PAYS DE RENNES



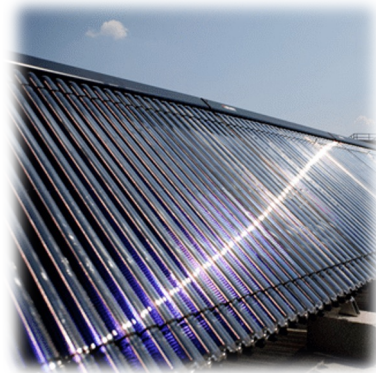
FONDS CHALEUR

EXPERTISE ET FINANCEMENT



TECHNOLOGIES CONCERNÉES

Chaudières Bois Solaire Thermique



Géothermie



Chaleur Fatale



Réseaux de
Chaleur/Froid

ACCOMPAGNEMENT TOUT AU LONG DU PROJET

Études préalables

- Définition des besoins
- **Réalisation d'une note d'opportunité**
- Accompagnement pour l'étude de faisabilité

Conception

- Accompagnement pour la sélection du maître d'œuvre
- Montage du dossier de demande de subvention

Réalisation

- Accompagnement lors de la réalisation du chantier (visite sur site)

Exploitation

- Accompagnement au suivi des résultats et/ou consommations

CONDITIONS D'ÉLIGIBILITÉS

Performances énergétiques et environnementales

Qualification de la MOE, l'AMO et/ou l'Installateur

Mise en place d'un suivi énergétique

Tous les détails sur :

<https://agirpourlatransition.ademe.fr/entreprises/dispositif-aide/installation-production-chaleur-biomasse-bois>

<https://agirpourlatransition.ademe.fr/entreprises/dispositif-aide/financement-dinstallations-production-deau-chaude-solaire>

<https://agirpourlatransition.ademe.fr/entreprises/dispositif-aide/financement-dinstallations-geothermiques-production-chaleur-froid>

<https://agirpourlatransition.ademe.fr/entreprises/dispositif-aide/financement-dinvestissements-reseaux-chaleur-froid>

AIDES AUX ÉTUDES

◌ Étude de faisabilité

Assistance à Maitrise
d'Ouvrage

Encadrement communautaire des aides

	Intensité maximum de l'aide de l'ADEME				Plafond de l'assiette
	Bénéficiaires dans le cadre d'une activité économique			Bénéficiaires dans le cadre d'une activité non économique	
	PE	ME	GE		
Etudes de diagnostic					50 000 €
Etudes d'accompagnement de projet	70 %	60 %	50 %	70 %	100 000 €

* PE = petite entreprise, ME = moyenne entreprise, GE = grande entreprise

**Plafond d'aide entre 50 et 70%
du cout des études**

<https://www.ademe.fr/aides-financieres-lademe> (§ Aides à la réalisation)

Conditions :

- Etudes respectant les cahiers des charges de l'ADEME
- Etudes réalisées par des bureaux d'études qualifiés

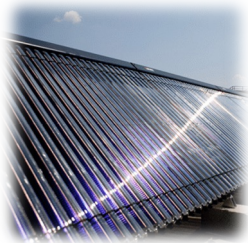
AIDES À L'INVESTISSEMENT



Biomasse

Forfait maximal
des aides

420 €/MWh



Solaire thermique

1 260 €/MWh



Géothermie

1 000 €/MWh

Encadrement communautaire des aides

	Intensité maximum de l'aide de l'ADEME			
	Bénéficiaires dans le cadre d'une activité économique			Bénéficiaires dans le cadre d'une activité non économique
	PE	ME	GE	
Développement des Enr	65 %	55 %	45 %	65 %

* PE = petite entreprise, ME = moyenne entreprise, GE = grande entreprise

Plafond d'aide entre 45 et 65%

des dépenses éligibles et admissibles (déduction du coût d'une solution de référence)

<https://www.ademe.fr/aides-financieres-lademe> (§ Aides à la réalisation)

www.fonds-chaueur.fr

www.ademe.fr/fondschaleur

MODALITÉS DE VERSEMENT

80 % à la mise en service

20% après 1 an d'exploitation



FABRICANT

Situation actuelle

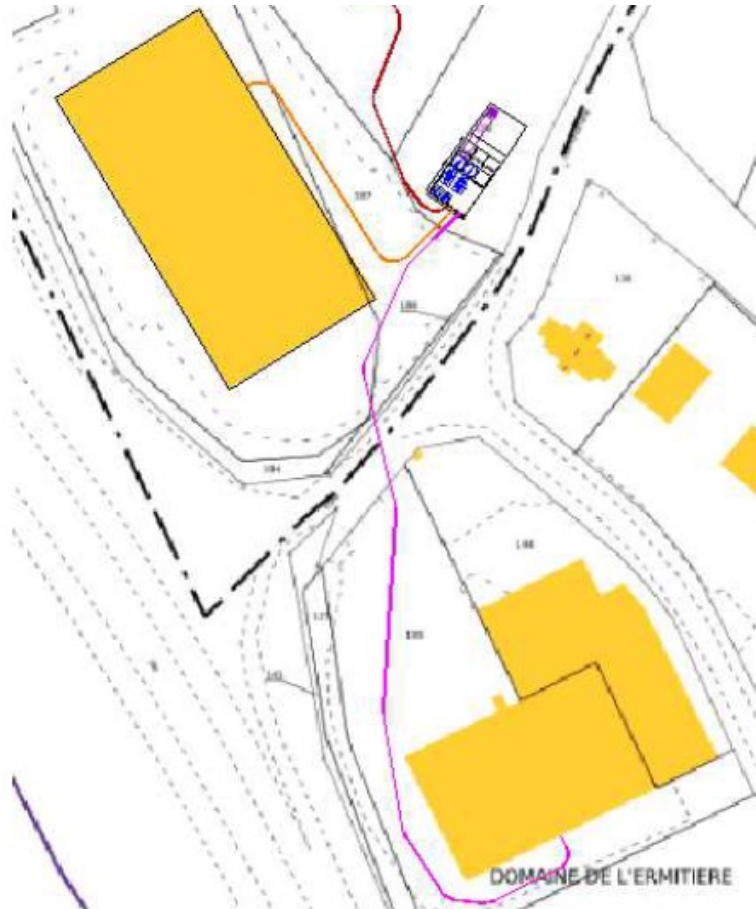


2 sites
Bureaux + Séchage de Staff

2 chaufferies (600 et 1 000
kW)

Conso Gaz :
1 650 MWh/an
140 000 /an

Projet



2 sites
Bureaux + Séchage de Staff

1 chaufferie centralisée au
bois (2*350 kW)

Conso Bois :	Conso Gaz :
1 700 MWh/an	150 MWh/an
53 000 /an	11 000 /an
64 000 /an	

Investissement : 900 000
Aides : 390 000 (44%)

Projet



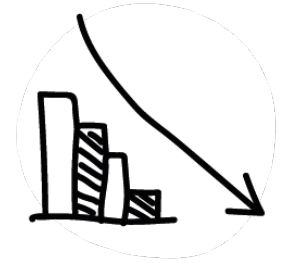
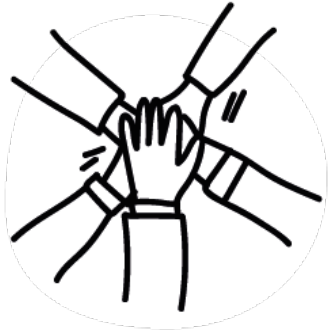


PARCOURS SOBRIÉTÉ



ALEC

AGENCE LOCALE
DE L'ÉNERGIE ET DU CLIMAT
DU PAYS DE RENNES



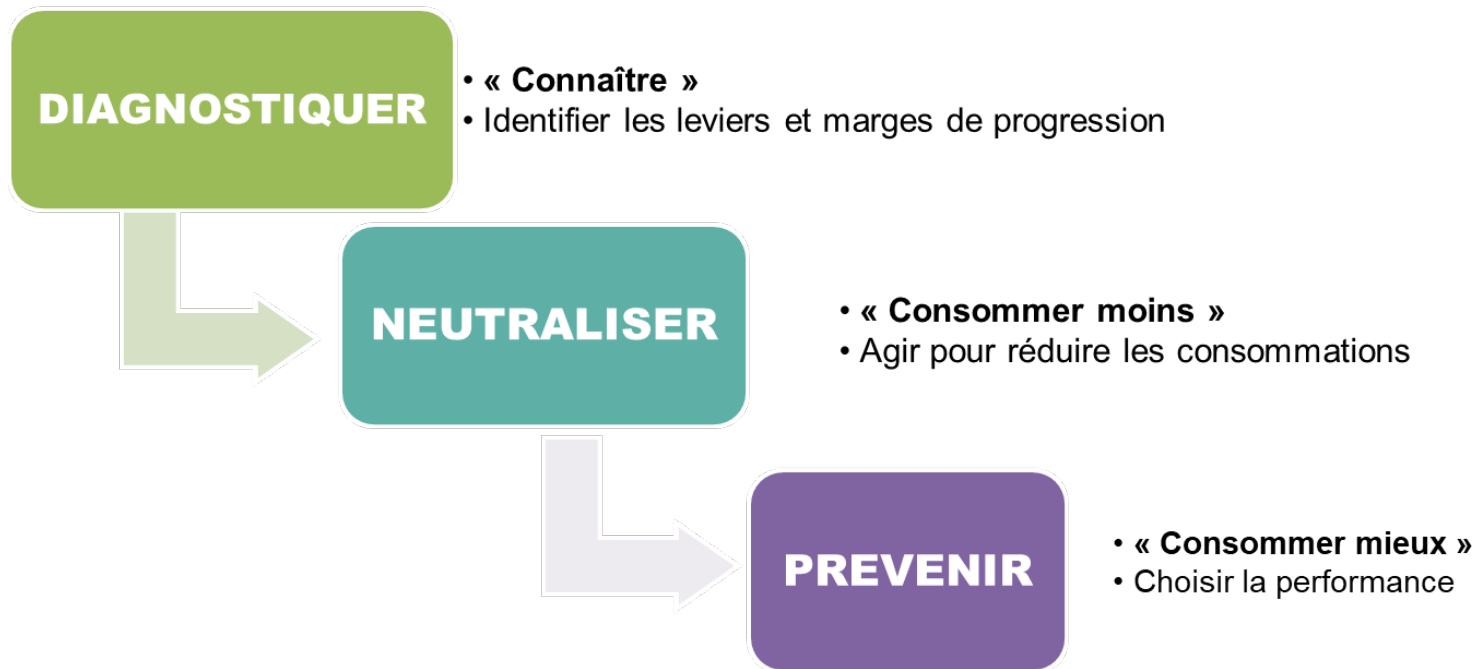
ANIMATION ET SENSIBILISATION PLAN DE SOBRIETE ARCHIPEL HABITAT



Fanny Perrier / PAULINE HESNAULT



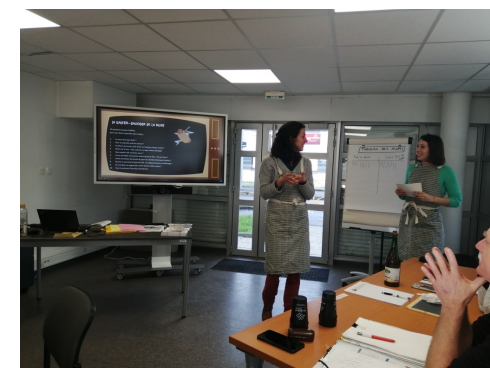
LE PLAN DE SOBRIÉTÉ ARCHIPEL HABITAT





ATELIERS LUDIQUES

- **Billig Kwiz** : enjeux énergie-climat, plan de sobriété Archipel Habitat et écogestes au travail (1h15)
- Atelier en groupe : proposer une fiche-action écogeste (15 mn)
- 6 sessions, 3 au siège, 3 en agence



STANDS ÉNERGIE ET FORMATION

2 ateliers au siège

- La Maison de la juste conso
- La roue de l'énergie



LE STAND "FOIRE AUX ÉCOGESTES"

Animation d'un parcours de formation pour les référents sobriété

- co-construction du plan
- 4 sujets au choix à approfondir
 - Numérique responsable
 - Mobilité
 - Accompagnement au changement
 - Sensibilisation et accompagnement des locataires



ACCOMPAGNEMENT INDIVIDUEL

ALEC



AGENCE LOCALE
DE L'ÉNERGIE ET DU CLIMAT
DU PAYS DE RENNES

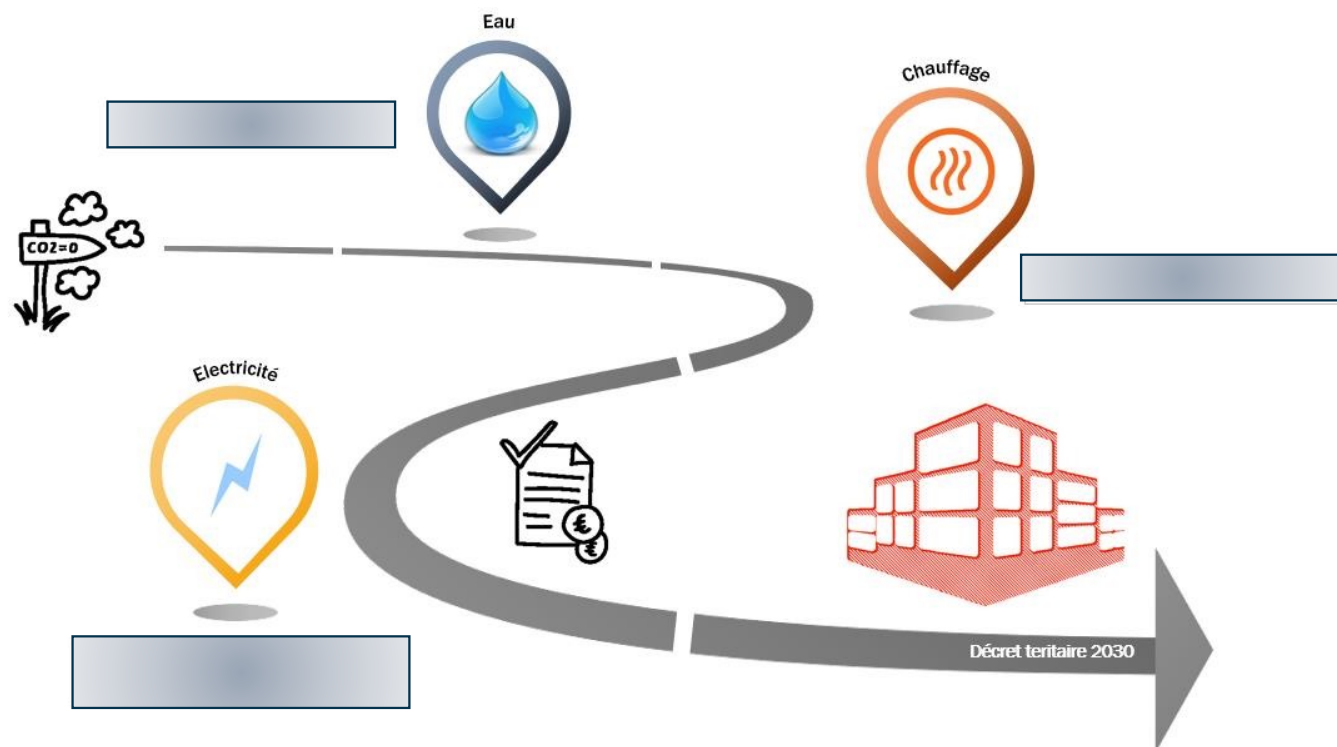
LE PRÉ DIAGNOSTIC ÉNERGÉTIQUE

Synthèses des consommations de fonctionnement
Année 2019



36 place du Colomnier à Rennes

Raccordement au réseau
de chaleur Rennes sud



RÉCUPÉRATION D'EAU DE PLUIE

Récupération d'eau de pluie



CONSEIL ÉNERGIE PETIT TERTIAIRE PRIVÉ



Service neutre et gratuit
TPE / PME locaux <1000 m²



ATELIER COLLECTIFS DE SENSIBILISATION



INFORMATION DE 1^{ER} NIVEAU

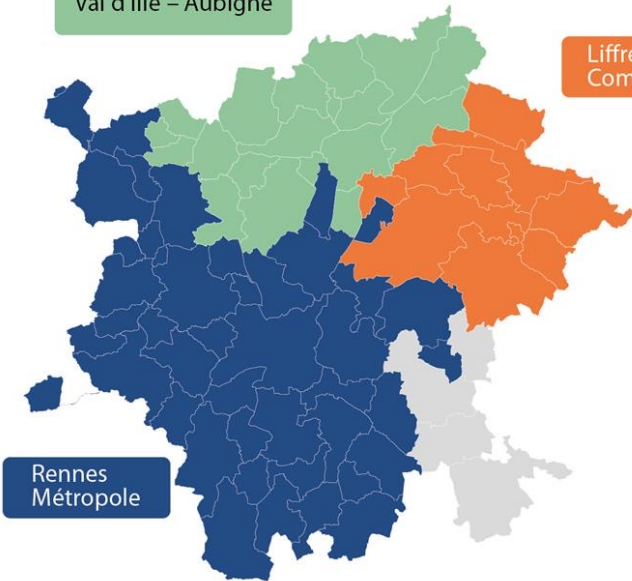


CONSEIL PERSONNALISÉ / VISITE
TECHNIQUE



Val d'Ille – Aubigné

Liffré Cormier
Communauté



Rennes
Métropole

- Réduire les factures énergétique
- Améliorer le confort
- Identifier des actions simples à mettre en œuvre
- Planifier les travaux prioritaires à engager
- Informer sur les aides financières

CONSEIL ÉNERGIE PETIT TERTIAIRE PRIVÉ



PASS *Commerce et artisanat*

Intégration d'une étape conseil dans le processus d'instruction des dossiers : échange téléphonique puis RDV sur place si besoin.

RENNES
MÉTROPOLE

Liffré \equiv **Cormier**
COMMUNAUTÉ

Conseil au petit tertiaire

16 projets accompagnés en 2022

- Réalisation d'un questionnaire
- Amélioration de la note de préconisations

Principales problématiques :

- Manque de temps pour suivre ses charges annuelles de consommations d'énergie
- Convaincre les propriétaires des murs de réaliser des travaux de rénovation énergétiques
- Surchauffe d'été (vitrine plein sud)
- Le choix d'un fournisseur d'énergie
- Comment définir les priorités dans la réalisation de travaux, par où commencer?

ÉCHANGES





Merci pour votre attention !

ÉNERGIE ET CLIMAT, AGIR ENSEMBLE POUR MIEUX VIVRE AUJOURD'HUI ET DEMAIN !

104 boulevard Georges Clemenceau 35 200 Rennes

02 99 352 350 - contact@alec-rennes.org - www.alec-rennes.org

Facebook : @alecennes / Twitter : @ALEC_Rennes