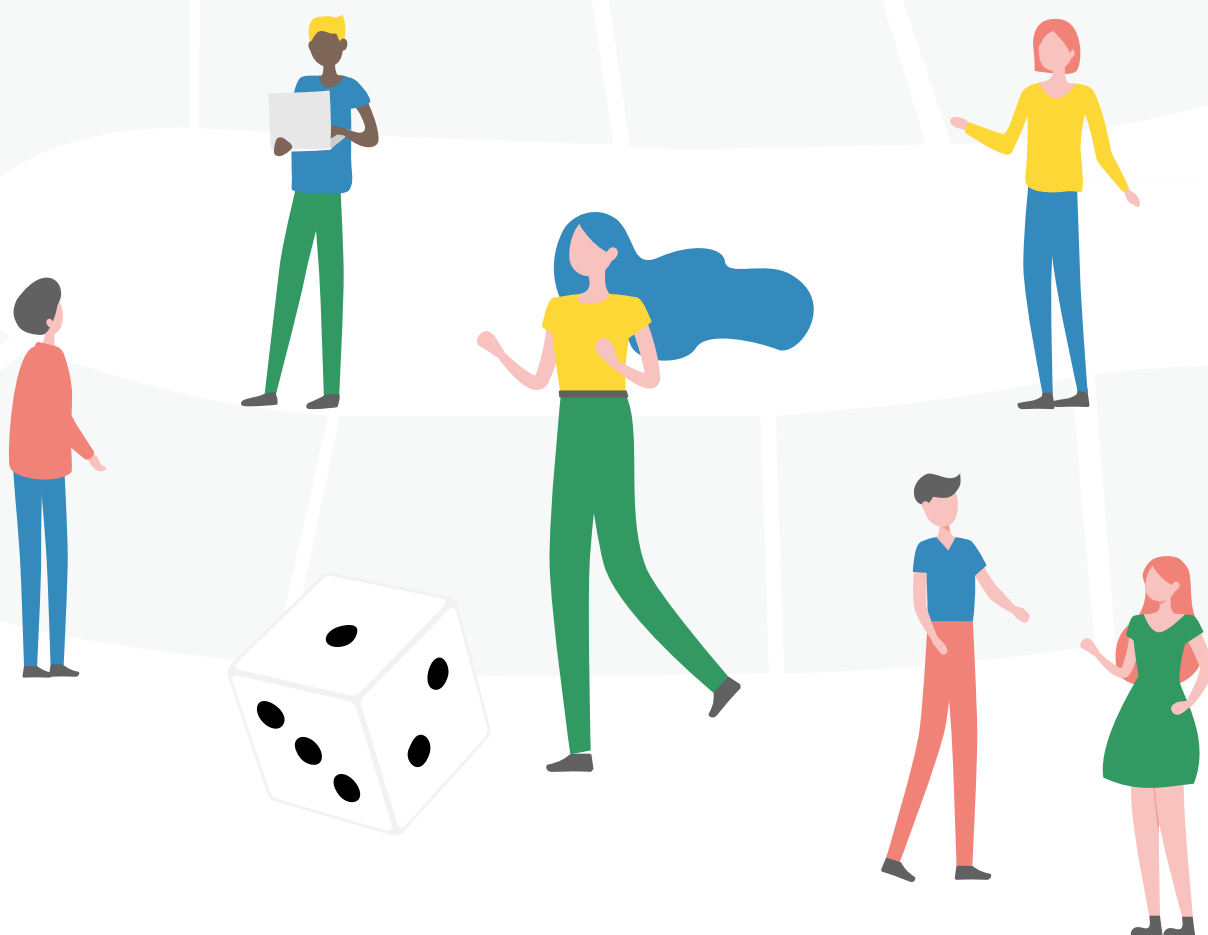


LE PARCOURS DE L'ALEC DU PAYS DE RENNES POUR ACCOMPAGNER AU CHANGEMENT

MARS 2024



ALEC 
AGENCE LOCALE
DE L'ÉNERGIE ET DU CLIMAT
DU PAYS DE RENNES

ÉNERGIE ET CLIMAT : AGIR ENSEMBLE POUR MIEUX VIVRE AUJOURD'HUI ET DEMAIN !

LE CHANGEMENT DE COMPORTEMENT : UN PARCOURS JALONNÉ D'ÉTAPES

RETROUVEZ CE PARCOURS EN LIGNE SUR : www.alec-rennes.org/changement

Pour permettre à toutes et tous de s'impliquer dans la transition énergétique et environnementale du Pays de Rennes, l'ALEC propose un parcours d'animations variées s'intégrant dans les dynamiques locales existantes. L'objectif : accompagner les démarches de changement de comportement qui touchent aux aspects de la vie de tous les jours. Citoyens, élus, salariés... nos interventions s'adaptent en finesse à vos publics.

LA BONNE ANIMATION AU BON MOMENT !

Adopter un nouveau comportement, c'est passer par une succession d'étapes qui ancrent progressivement de nouvelles habitudes dans le quotidien... Avec parfois quelques tâtonnements.

C'est pourquoi il est important de savoir où se situent les publics ciblés avant de choisir une action à mettre en place, et d'avoir déjà en tête l'après ! L'ALEC saura vous accompagner pour faire le point sur la situation.

LE CHANGEMENT ? UN JEU D'ENFANTS !

Parce que le jeu facilite l'apprentissage, de nombreuses animations proposées dans le parcours font la part belle au ludique.

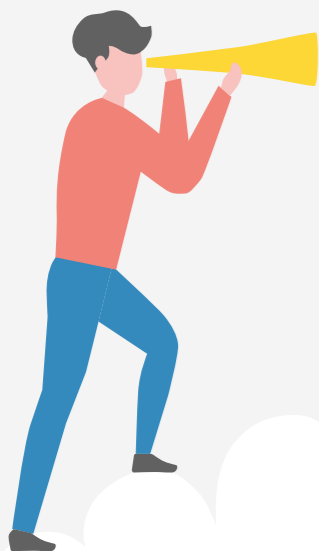
La plupart des formats proposés sont modulables, leur contenu, durée et organisation peuvent être adaptés en fonction de vos besoins, n'hésitez pas à en parler avec l'équipe de l'ALEC !

1^{RE} ÉTAPE : SENSIBILISER ET EXPLIQUER



VOUS SOUHAITEZ ORGANISER UNE OU PLUSIEURS DE CES ANIMATIONS AU SEIN DE VOTRE STRUCTURE ? RENDEZ-VOUS EN DERNIÈRE PAGE DE CE DOCUMENT !

**J'EXPLORE,
JE CHERCHE
À COMPRENDRE**



PREMIÈRE ÉTAPE : SENSIBILISER ET EXPLIQUER

Le passage à l'action prend du temps et demande de passer par des phases de sensibilisation.

Le contexte environnemental et les enjeux du changement climatique seront ici abordés avec une approche ludique et pédagogique.

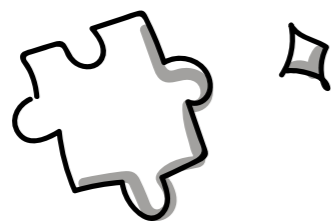
Les réflexions émergent, les freins sont identifiés (et pourquoi pas levés...) et les motivations se structurent.

On plante la graine du changement et on lui laisse le temps de germer tranquillement !

L'ATELIER "FRESQUE DU CLIMAT"

🕒 3h30 🧑 de 6 à 64 participants 💰 dès 1 650 €

Cet **atelier ludique, coopératif et créatif** est un incontournable pour comprendre en détail les causes et conséquences complexes du changement climatique. Il permettra de créer chez les participants la dynamique de groupe qui les motivera à trouver au cours d'une séquence d'idéation des premières pistes d'actions individuelles et collectives pour saisir le problème à bras-le-corps !



LE QUIZ DU CLIMAT

🕒 1h ou + 🧑 de 6 à 40 participants 💰 dès 750 €

Réchauffement climatique, carbone, rapports du GIEC, crises de l'énergie et COP à répétition... Pas toujours facile de s'y retrouver au milieu de tous ces termes qui font l'actualité !

Pour remettre un peu d'ordre dans toutes ces notions et disposer des bases pour se mettre en action, **cette animation propose aux participants de tester leurs connaissances (et leur rapidité), et d'ouvrir la discussion sur les leviers d'actions possibles !**



BiLiG Kwiz

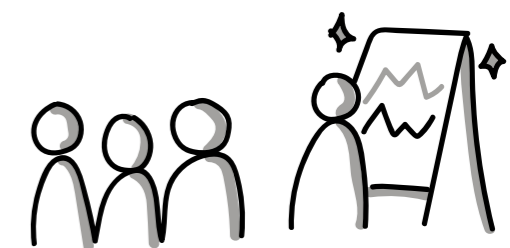
LE BiLiG Kwiz

🕒 2h ou + 🧑 de 20 à 100 participants 💰 dès 1 200 €

Rien de tel que le jeu et l'humour pour présenter la démarche environnementale de votre structure et impliquer vos équipes dans sa mise en œuvre. C'est toute la finalité du « Bilig Kwiz », librement inspiré du célèbre jeu télévisé humoristique.

Pendant cette animation au beurre salé, **les participants s'affronteront en équipe sur des questions à choix multiples au ton décalé, et se creuseront ensuite collectivement les méninges** pour tenter de trouver des manières innovantes de passer à l'action !

L'ANIM'
PHARE!



LES CONFÉRENCES THÉMATIQUES

💰 tarif sur demande

L'équipe de l'ALEC regorge d'expertises diverses et variées sur **la maîtrise des consommations énergétique, la mobilité, l'habitat et encore la préservation de la ressource en eau**. Elle partage ces précieuses connaissances et bonnes pratiques au cours de conférences, parfois participatives souvent ludiques et toujours dans une tonalité légère et décalée !



FRESQUE DU CLIMAT

PREMIÈRE ÉTAPE : SENSIBILISER ET EXPLIQUER

L'ATELIER "MY CO2"

🕒 dès 1h30 ⓘ de 10 à 100 participants
(en physique ou en visio) 💰 dès 700 €

Connaissez l'impact de votre mode de vie sur le climat ? Lors de cette animation 100 % interactive, les participants font le point de façon ludique sur leur empreinte carbone, se comparent aux moyennes nationales et imaginent des stratégies concrètes à mettre en place pour décarboner leurs habitudes quotidiennes.

En bonus, ils repartent avec un outil clé en main pour suivre leurs progrès sur le long terme !

L'ATELIER "INVENTONS NOS VIES BAS CARBONE"

🕒 2h30 ⓘ de 6 à 40 participants 💰 dès 825 €

Pour lutter efficacement contre le réchauffement climatique, les gestes individuels doivent forcément s'accompagner d'une mise en mouvement collective, impliquant citoyens, élus et entreprises.

Durant cet atelier immersif, les participants se mettent dans la peau de différents personnages pour **trouver des arguments qui font mouche pour briser le triangle de l'inaction climatique** et embarquer le plus grand nombre dans la transition !

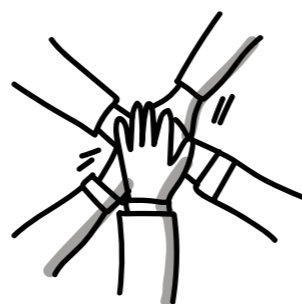


FRESQUE DE LA MOBILITÉ



INVENTONS NOS VIES BAS CARBONE

NOUVELLE
VERSION



L'ATELIER "FRESQUE DE LA MOBILITÉ"

🕒 2h30 ⓘ de 6 à 32 participants 💰 dès 1250 €

La mobilité est l'un des secteurs les plus émetteurs de gaz à effet de serre. Heureusement des solutions existent et sont pour la plupart simples à mettre en place !

les participants à cet atelier ludique, **découvriront un panorama des différents impacts de la mobilité des personnes, et exploreront les leviers d'action en travaillant sur des cas pratiques concrets.**



PREMIÈRE ÉTAPE : SENSIBILISER ET EXPLIQUER



LE SUPERBAZAR

L'ANIMATION "SUPERBAZAR"

🕒 dès 2h ⓘ public de passage 💰 dès 1200 €

Avec son style pop et ses produits surprenants, le « SuperBazar » est un stand de marché pas comme les autres !

Lors de cette **animation de sensibilisation à l'empreinte carbone**, les participants se retrouveront face à des étals bien garnis pour découvrir le principe d'empreinte carbone, et profiteront de promos démentielles sur les astuces éco-responsables. Ils repartiront le panier rempli de bonnes résolutions et plein de bonnes adresses !

L'ANIM' PHARE !



L'ATELIER "TOUS NUMÉRIVORES"

🕒 1h30 ⓘ de 6 à 40 participants 💰 dès 750 €

Petits gloutons et grands gourmands, on ne manque pas d'appétit pour nos écrans. Mais le numérique, c'est quoi au juste ? Quels impacts sur la planète ? Les smartphones, ça pollue ?

Durant cet atelier, les participants découvriront **la face cachée du numérique ainsi que son impact environnemental**, tout en s'appropriant des exemples de bons gestes pour commencer à naviguer léger !

L'ANIMATION "GARE À LA BANQUE-ROUTE"

🕒 dès 2h ⓘ public de passage 💰 dès 950 €

Lors de ce jeu, les participants doivent composer un trajet du quotidien en piochant parmi les différents modes de transports disponibles a: vélo, voiture solo, covoiturage, bus, car, train, métro ou tout simplement marche à pied.

Ce jeu permet de **comprendre les impacts de chaque mode de déplacement, leurs avantages et inconvénients, tout en faisant le point sur les ressources disponibles sur le territoire** pour décarboner sa mobilité !

LA PETITE NOUVELLE



GARE À LA BANQUE-ROUTE

PREMIÈRE ÉTAPE : SENSIBILISER ET EXPLIQUER

DEUXIÈME ÉTAPE : INFORMER ET OUTILLER

On se prépare à placer ses pions !

La réflexion a fait son chemin et l'idée du changement ne paraît plus si improbable : c'est le moment de se préparer à agir !

L'approche pédagogique est alors plus pratique, ancrée dans le quotidien. On y analyse ses modes de vie et on se projette dans les rôles que l'on peut jouer autant individuellement que collectivement.

Et si le changement était réjouissant ?



JE M'INFORME
ET CHERCHE DES
SOLUTIONS

The illustration shows a person with yellow hair, wearing a blue shirt and green pants, holding a laptop. To their right is a red silhouette of a person. A speech bubble above the person with the laptop contains the text 'JE M'INFORME ET CHERCHE DES SOLUTIONS'. The background features a large blue curved shape and some grey curved lines.

LES FORUMS "ÉNERGIE ET HABITAT"

🕒 1 journée 📍 tarif sur demande

L'ALEC met à profit le lien étroit qu'elle entretient avec les professionnels de l'habitat et de la performance énergétique du territoire, pour organiser des Forums à destination des particuliers. Ils y trouveront **des renseignements pour leur projet de rénovation ou construction, et pourront également être sensibilisés à la maîtrise des consommations énergétiques** lors de conférences, visites, ateliers, etc.



L'ANIMATION "ÉNERGIE ET HABITAT"

🕒 dès 2h ⓘ public de passage 📍 dès 1200 €

Facilement déployable sur les nombreux événements du territoire en lien avec les transitions énergétiques et environnementales, **ce stand offre un premier niveau d'information aux particuliers (propriétaires occupants, copropriétaires, bailleurs)** souhaitant se lancer dans des travaux d'amélioration des performances énergétiques de leur habitation.



FORUM ÉNERGIE ET HABITAT



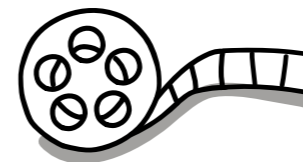
LE RÔLE DE MA VIE

L'ANIMATION "LE RÔLE DE MA VIE"

🕒 dès 2h ⓘ public de passage 📍 dès 575 €

Acteur, actrice du changement, et si c'était le rôle de toute une vie ? Interpellés par des cartes imagées représentant des gestes bons pour la planète, les participants sont invités à faire le point sur ceux qui font déjà partie de leur vie (et il y en a forcément !), ainsi que sur ceux qu'il leur reste à découvrir.

Une manière ludique et non-culpabilisante de faire le point, et d'écrire les premières lignes de son scénario de transition vers un mode de vie encore plus durable grâce aux bonnes astuces délivrées par les animateurs !





L'ANIMATION "FOIRE AUX ÉCOGESTES"

🕒 dès 2h 🗣️ public de passage 💰 dès 1200 €

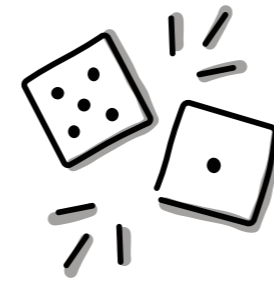
Vous voulez intégrer les enjeux énergie-climat à vos événements festifs ? La mini-foire de l'ALEC n'a rien à envier aux meilleures kermesses du coin ! La « Maison de la Juste Conso' », la « Roue de l'énergie », la « Malette écogestes » ou encore le « Mølky des idées reçues » transmettront de façon ludique de bonnes pratiques à adopter pour économiser de l'énergie et de l'eau dès son retour à la maison.



LA FOIRE AUX ÉCOGESTES : MALETTE ÉCOGESTES



LA FOIRE AUX ÉCOGESTES : MÖLKKY DES IDÉES REÇUES



LA FOIRE AUX ÉCOGESTES : ROUE DE L'ÉNERGIE

TROISIÈME ÉTAPE : ACCOMPAGNER LE PASSAGE À L'ACTION

Les dés sont jetés !

C'est le moment de commencer à expérimenter les nouveaux comportements ou d'engager de nouveaux projets. Au cours de cette étape décisive, les équipes de l'ALEC restent très impliquées pour guider, réajuster les trajectoires, lever les incertitudes et surtout consolider le changement pour qu'il soit pérenne !

C'EST PARTI,
J'AGIS !

... ON M'AIDE
À GARDER
LE CAP !



LES ATELIERS "LA MARCHÉ À SUIVRE"

🕒 dès 3h ⓘ de 20 à 40 participants
€ tarif sur demande

Avant de savoir quelles actions mettre en place pour réduire ses consommations d'énergie et d'eau, le mieux est de commencer par un état des lieux de la situation ! **Accompagnés pour réaliser un «diagnostic en marchant»**, ce sont les participants qui sont aux manettes. Une deuxième séquence d'ateliers au format « World café », favorise l'intelligence collective et le partage d'expérience entre pairs.

LES ATELIERS DE LA RÉNOVATION

🕒 1h30 ⓘ de 10 à 20 participants
€ tarif sur demande

Ces ateliers conviviaux permettent de comprendre concrètement les enjeux de la rénovation énergétique. Pédagogiques, ils rendent les participants acteurs de leur projet de rénovation en leur proposant de s'outiller pour commencer par faire le bon diagnostic de leur logement, avec des équipements tels que la caméra thermique. L'objectif : encourager les projets de rénovation (notamment envisagés dans leur globalité) et informer sur les aides et accompagnements.

LE PARCOURS "ENTREPRISES EN ACTION"

🕒 à partir de 3 sessions de 2h environ
ⓘ de 10 à 20 participants € tarif sur demande

L'ALEC prend ses quartiers dans les zones d'activités économiques pour engager, accélérer, massifier les transitions énergétiques et écologiques des entreprises du territoire ! **Intégrées à ces parcours, les entreprises d'une même zone se retrouvent pour 3 à 5 sessions thématiques qui reprennent les piliers des scénarios énergétiques** : sobriété, efficacité et production d'énergies renouvelables.

Chaque module comprend une part d'animation ludique et de travail collaboratif, qui font la part belle aux échanges et partages d'expériences.

LES FORMATIONS "FLASH"

🕒 dès 3h ⓘ de 6 à 20 participants € tarif sur demande

Vous souhaitez aider vos salariés, agents, ou habitants de votre territoire à réduire l'impact carbone de leurs déplacements en voiture, de leur navigation sur le web ou encore adopter des écogestes au travail ?

Les formations «Flash» délivrées par l'ALEC permettent **d'acquérir un socle de connaissances théoriques et pratiques** qui peuvent facilement être mobilisées au quotidien pour maîtriser ses consommations et réaliser des économies !

Bon à savoir : dans certains cas, ces formations peuvent être prises en charge par des fonds de formation professionnelle.



LE PARCOURS "ENTREPRISES EN ACTION"

QUATRIÈME ÉTAPE: VALORISER ET PROPAGER LE CHANGEMENT

La partie est presque gagnée ! Un cap a été franchi et les nouveaux comportements sont intégrés dans le quotidien.

Pour s'assurer que cela dure dans le temps, il est important de valoriser les efforts réalisés. Témoigner et partager ses expériences sont autant d'occasion d'ancrer son engagement et d'entraîner d'autres personnes.

C'est également le moment idéal pour explorer de nouvelles thématiques et élargir son champ d'action !



LE CAP EST PASSÉ!
J'ENTRAÎNE LES
AUTRES AVEC MOI



JE VEUX
ALLER PLUS
LOIN !



L'ÉNERGIE CITOYENNE RENOUVELABLE

- 🕒 dès 1h30
- 👤 à partir de 10 participants
- 💰 tarif sur demande

Pour mieux faire connaître les projets d'investissement dans les énergies renouvelables citoyennes portés par les différents collectifs locaux, l'ALEC propose d'organiser des réunions publiques d'information sur le territoire du Pays de Rennes.

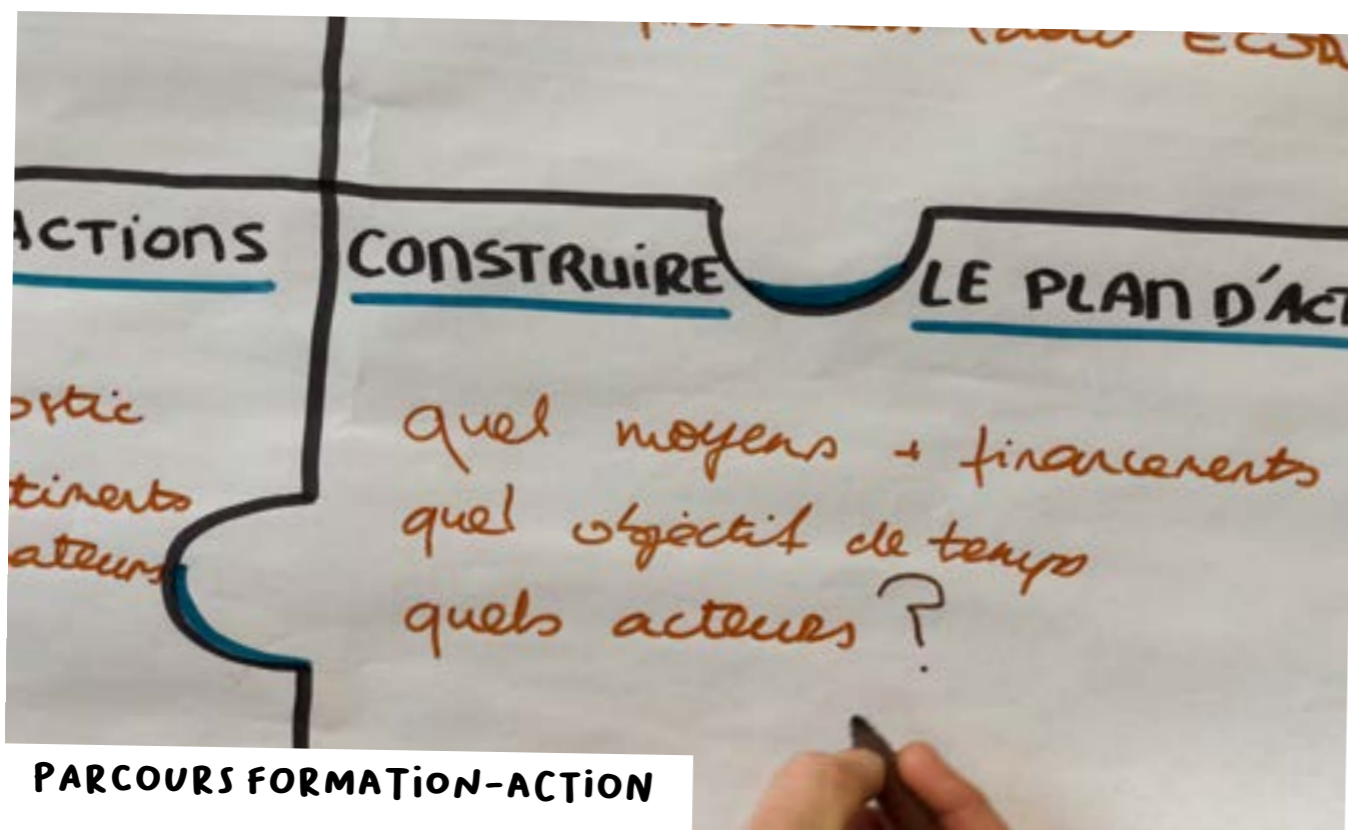
Elles peuvent également s'accompagner de mini-forum avec des stands de partenaires pour aborder les sujets de la production en solo ainsi que la maîtrise des consommations d'énergie.



LE PARCOURS FORMATION-ACTION

- 🕒 3 sessions de 2h30 environ
- 👤 de 8 à 16 participants
- 💰 tarif sur demande

Que l'on veuille se mettre en action chez soi, au travail ou dans son association, l'important c'est d'avoir la bonne méthode et les bons outils ! Pour accompagner les groupes souhaitant s'engager dans les transitions, l'ALEC propose un parcours comprenant sensibilisation, partages d'expériences et génération d'idées, jusqu'à aboutir à la création de fiches action clé en main !



PARCOURS FORMATION-ACTION



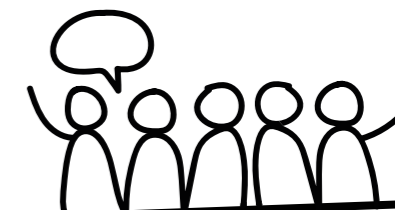
VISITE DE COURS D'ÉCOLE

LES TÉMOIGNAGES ET VISITES

- 🕒 dès 1h30
- 💰 tarif sur demande

Car rien de tel qu'un exemple de projet réussi pour donner l'envie de se lancer, l'ALEC donne la parole à ceux qui se sont déjà mis à l'ouvrage pour les transitions ! Au cours de visites organisées et animées par l'ALEC, les participants pourront profiter de retours d'expérience des maîtres d'oeuvre et usagers, et constater tous les bénéfices apportés.

Rénovation d'équipement communal ou d'habitation, végétalisation de cours d'école, visite de réseaux de chaleur, autant d'initiatives testées et approuvées qui n'attendent que d'être répliquées sur le territoire !



LA FORMATION DE BÉNÉVOLES

- 🕒 3 sessions de 2h30 environ
- 👤 de 8 à 16 participants
- 💰 tarif sur demande

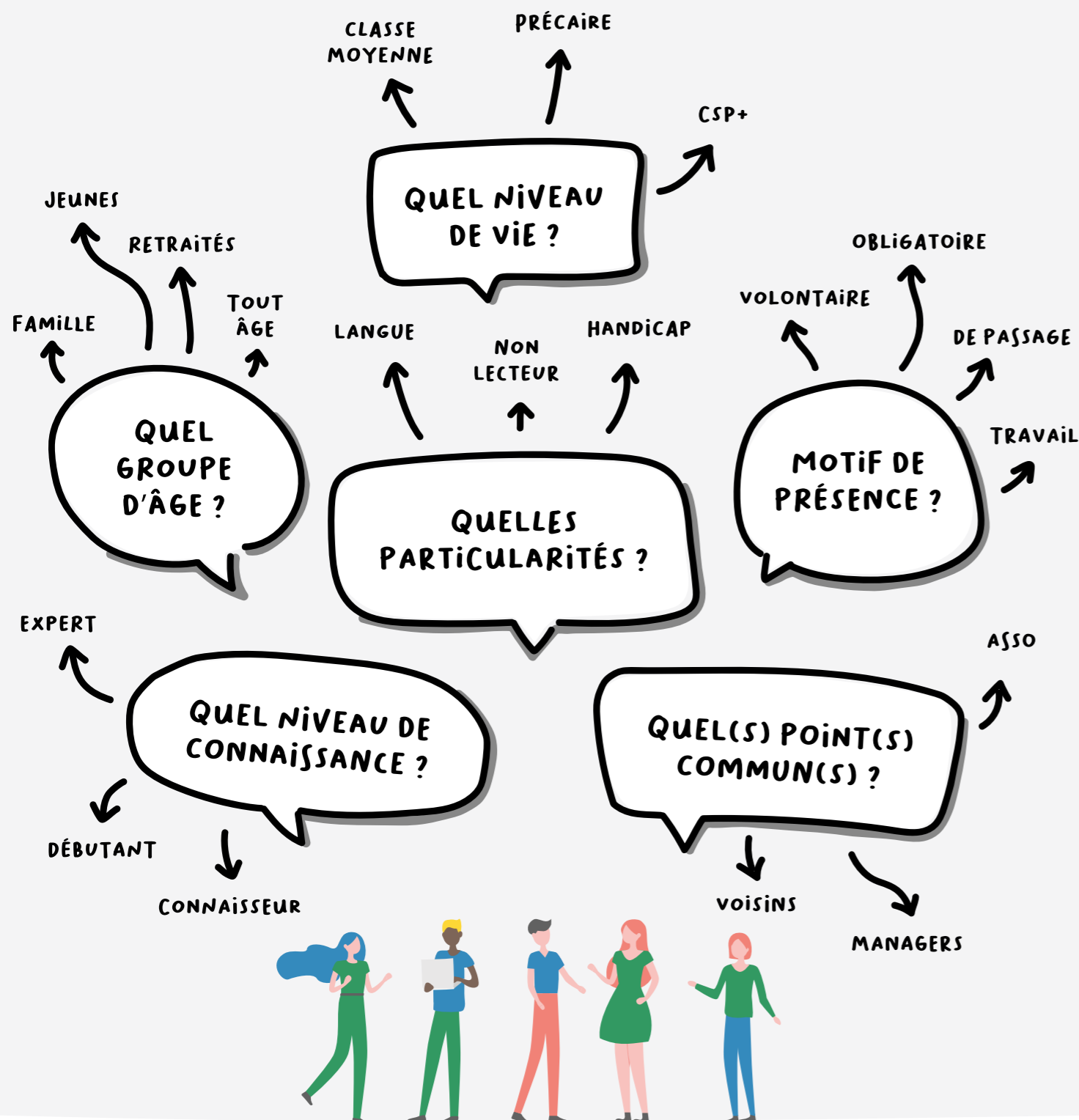
Pour propager ses outils de sensibilisation et diffuser le plus possible les connaissances sur les enjeux environnementaux, l'ALEC forme des bénévoles ou acteurs relais pour tenir des stands ou réaliser des ateliers sur les écogestes en leur mettant à disposition ses outils et méthodes.

Au-delà d'une simple transmission de l'ALEC vers des bénévoles, un véritable travail de co-construction peut être proposé pour imaginer des animations en fonction des envies et compétences de chacun.

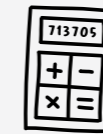
À AVOIR EN TÊTE POUR SE LANCER

1/ À QUI S'ADRESSE-T-ON ?

Pour s'assurer que l'intervention choisie est la plus appropriée, le mieux est d'identifier précisément le contexte et le public ciblé. Ces quelques exemples de bonnes questions à se poser permettront de définir clairement le cadre de l'intervention !



2/ QUEL BUDGET ?



LE CALCUL DU COÛT D'UNE INTERVENTION DE L'ALEC* :

$$\left(\begin{array}{l} \text{NOMBRE} \\ \text{DE JOUR(S) DE} \\ \text{COORDINATION} \end{array} + \begin{array}{l} \text{NOMBRE} \\ \text{DE JOUR(S) DE} \\ \text{PRÉPARATION} \end{array} + \begin{array}{l} \text{NOMBRE} \\ \text{DE JOUR(S)} \\ \text{D'ANIMATION} \end{array} \right) \times \text{COÛT JOUR}$$

La plupart des animations et formats d'accompagnement présentés dans ce livret ont été conçus par l'ALEC du Pays de Rennes.

Vous pouvez **nous subventionner** pour les mettre en œuvre auprès de différents publics du territoire (des habitants par exemple).

En revanche, si ces actions vous intéressent pour votre propre structure (salarié-es, gouvernance...), elles sont considérées comme un service direct et doivent de ce fait être **financées comme une prestation**. Celle-ci sera **soumise à TVA**.

Subvention ou prestation ? Adhérent ou non adhérent ? Nos coûts jours sont différents ! Vous retrouverez ici ces coûts jours décidés en assemblée générale : www.alec-rennes.org/couts-jour

*La communication et le recrutement des participants restent à la charge du demandeur. L'ALEC peut prendre en charge ces actions sur la base d'un forfait 1,5 jours. Des frais supplémentaires (matériel, traiteurs, etc.) peuvent également s'ajouter.

3/ QUI CONTACTER ?

Vous avez un peu mieux identifié votre besoin ? C'est le moment de prendre contact avec nous ! En fonction du type de public ciblé vous pouvez **joindre directement l'une des personnes référentes à l'ALEC** :

Animations auprès du grand public :

ELISABETH RIBEIRO

elisabeth.ribeiro@alec-rennes.org
02 99 35 83 50

Animations dans une collectivité :

OLIVIER ROCHE

olivier.roche@alec-rennes.org
02 99 35 23 55

Animation auprès de salariés et gouvernance des entreprises, bailleurs sociaux, associations et organismes publics :

FANNY PERRIER

fanny.perrier@alec-rennes.org
02 56 85 66 33



Agence Locale de l'énergie
et du Climat du Pays de Rennes
104 Boulevard Georges Clemenceau
35 200 Rennes



www.alec-rennes.org
Facebook : @ALEC_Rennes
LinkedIn : ALEC du Pays de Rennes



ÉNERGIE ET CLIMAT : AGIR ENSEMBLE POUR MIEUX VIVRE AUJOURD'HUI ET DEMAIN !