

NOS ACTIONS

MOBILITÉS



SOMMAIRE

Partie I - Animations Mobilités durables

- 1 – Gare à la banque-route
- 2 – Fresque de la mobilité
- 3 – Atelier « Cap sur les déplacements économes »
- 4 – Bilig Kwiz
- 5 – Rallye urbain

Partie II - Animations Climat / Mobilités durables

- 4 – Le Rôle de ma vie
- 5 – Le Superbazar
- 6 – Inventons nos vies bas carbone

Partie III - Le conseil individualisé en mobilité



**Des solutions pour une mobilité
en toute convivialité**



**Des solutions de mobilité
qui vont vous taper dans l'œil**

L'ALEC roule pour les mobilités durables & solidaires

Depuis plus de 25 ans, l'**ALEC du Pays de Rennes** sensibilise et accompagne tous les acteurs du territoire afin de les aider à **intégrer les enjeux énergétiques et climatiques pour mieux vivre aujourd'hui et demain.**

Concernant les **déplacements**, l'ALEC du pays de Rennes accompagne les **changements de pratiques** des habitants du bassin de vie de

Rennes vers des **mobilités durables et solidaires**, en s'appuyant sur les acteurs et ressources du territoire.

Ce catalogue vous propose différentes actions d'animation, d'accompagnement, de conseils, modulables suivant vos besoins. **N'hésitez pas, contactez-nous !**

mobilites@alec-rennes.org

Tel : 02 99 35 23 50

Le saviez-vous ?

La **distance** moyenne entre le **domicile** et le **travail** en Ille-et-Vilaine est de **22,4 km** (2021).

75,5% de ces trajets sont réalisés en **voiture** (données 2020).

Une **voiture** coûte en moyenne **5 000€/an**.

Les **10 %** de ménages les **plus modestes** consacrent **21 % de leur revenu** disponible aux **transports**, les 10 % les plus aisés, 11 %.

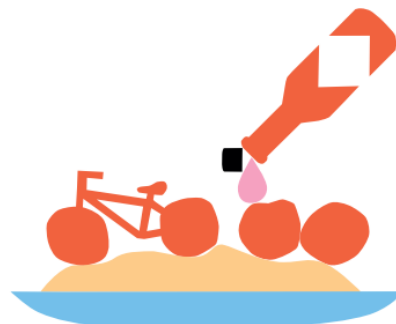
En parcourant **46 km** en **voiture**, c'est **10kg de CO2 eq** qui sont émis. Un **TGV** aura émis la même quantité quand il aura parcouru **4 237 km**.

Aujourd'hui, l'**empreinte carbone** moyenne des **déplacements** d'un·e Français·e est de **2,9 tonnes équivalent CO₂ par an**. L'objectif des Accords de Paris (2050) est de la **diviser par 10** (soit 0,3 tonnes équivalent CO₂ par an).

Sources : *Observatoire des Territoires, INSEE, ADEME*



Des solutions pour une mobilité qui va plus vite que la musique



Des solutions pour pimenter votre mobilité

Gare à la banque-route

Vous souhaitez sensibiliser vos salarié-e-s, le public d'un événement que vous organisez ou



encore les habitant-e-s de votre territoire aux thématiques des mobilités durables ?

L'ALEC propose une animation ludique qui permet de mieux comprendre les enjeux liés aux différents modes de transports, en abordant des notions de budget, de consommation d'énergie, d'empreinte carbone, de santé et de temps.

Objectif :

- Sensibiliser aux thématiques des mobilités durables (notions d'empreinte carbone, temps, santé et argent) ;
- Déconstruire certains préjugés ;
- Amener les participants à repenser leur manière de se déplacer ;
- Faire connaître des dispositifs ou acteurs locaux des mobilités sur le Pays de Rennes.



Format : Stand / en salle

Animation : 1 ou 2 animateur-trice-s

Durée : À définir ; entre 15 min et 1 heure

Public cible et nombre de participant-e-s : Tout public. À définir ensemble

Matériel : Tables, chaises, grilles

Fresque de la Mobilité

Inspirée de la Fresque du Climat, la Fresque de la Mobilité est un atelier collaboratif de sensibilisation aux **enjeux carbone de la mobilité** des personnes.



Cette fresque permet de comprendre les enjeux et les conséquences de notre mobilité, avec des ordres de grandeur des impacts. Elle fait la part belle aux leviers d'action que chacun peut saisir : particulier, entreprise ou encore collectivité.

Pour les novices comme pour les experts, elle permet de mieux comprendre comment adopter individuellement et collectivement une mobilité plus sobre.

Objectif : comprendre les ordres de grandeur et identifier les actions possibles

Format : en salle

Animation : 1 à 3 animateur·trice·s

Durée : 2h30

Public cible et nombre de participant·e·s : Tout public. De 8 à 48 personnes

Matériel : Tables (8 participant·e·s max/table), chaises

Atelier « Cap sur les déplacements économes »

Réduire son impact carbone sur la route et ses factures de carburants, c'est possible !



Pour cela, l'ALEC propose un atelier qui aborde **deux thématiques** :

- Une sur les **mobilités durables**, qui permet de comprendre les problématiques et enjeux liés aux déplacements. Cette partie sera aussi l'occasion de valoriser les stratégies internes en matière de déplacements, telles que les plans de mobilité ;
- Une seconde consacrée à l'**écoconduite**, de façon théorique : un mode d'emploi pour réduire ses consommations de carburant et des solutions pour faciliter son quotidien.

La dernière partie de l'atelier est dédiée au **partage de solutions** avec une séquence en groupe pour s'approprier les bonnes pratiques ! Un tour d'horizon des mobilités durables et solidaires permettra à chacun-e d'identifier des **pistes alternatives à la voiture solo**.

Objectif : comprendre les enjeux et problématiques liés au déplacement, disposer de bases théoriques à l'écoconduite

Format : présentiel, en salle

Animation : 1 ou 2 animateur·trice·s

Durée : 1h30

Public cible et nombre de participant·e·s : tout public. 15 à 25 participant·e·s

Matériel : tables, chaises, vidéoprojecteur

Bilig Kwiz

Vous cherchez une manière originale et décalée de présenter une politique ou un programme d'actions mobilité ?

Ça tombe bien, l'équipe de l'ALEC est très joueuse et vous propose d'en faire un moment ludique et participatif, avec un challenge par équipe qui décline le fameux Burger Quiz à la mode bretonne :

- Des questions sur les enjeux et sur les actions mises en place par les acteurs ;
- Un temps de recherche d'idées, en groupes, pour réfléchir et co-construire des actions à mettre en place.

Une formule qui a fait ses preuves et peut s'adapter à un public nombreux !



Objectif : sensibiliser le public aux enjeux sur la transition et co-construction de fiches actions

Format : présentiel

Animation : 1 ou 2 animateur·trice·s

Durée : environ 1h

Public cible et nombre de participant·e·s : tout public

Matériel : tables, chaises, vidéoprojecteur



Rallye urbain

Vous souhaitez **faire découvrir les solutions de mobilité locales** et le patrimoine de la ville de Rennes de manière originale, partager un moment ludique et convivial en équipe ?

L'ALEC propose un rallye, une manière de tester les solutions de mobilité avec un challenge par équipe. À chaque étape, des énigmes sont posées par un animateur qui endosse un rôle pour l'occasion, l'une d'elle permet d'identifier l'étape suivante jusqu'au lieu d'arrivée.



Une animation dont les étapes pourront être adaptées en fonction du contexte et du public !

Objectif : faire découvrir et tester les offres de mobilités locales

Format : présentiel

Animation : 4 ou 5 animateur·trice·s

Durée : 2h

Public cible et nombre de participant·e·s : tout public, de 8 à 30 participants

Matériel : tickets de transport pour 2h



Le rôle de ma vie

Dédiée aux **transitions dans les domaines de l'énergie, l'habitat, l'alimentation et la mobilité**, cette animation a été élaborée en partenariat avec Agrobio 35, Éhop, Énergie du Pays de Rennes.

Le stand sort des codes habituels des animations « énergie-climat », et se permet un pas de côté en reprenant l'univers visuel du cinéma pour interpeller le public. Il invite les participant.es à s'interroger de façon ludique sur l'impact environnemental de leur quotidien, et d'identifier des pistes d'amélioration concrètes pour devenir de véritables « acteur, actrice » de la transition, et jouer le rôle de leur vie !



Objectif : sensibiliser le public aux thématiques des mobilités durables, de l'alimentation, de la rénovation énergétique, de l'utilisation des énergies renouvelables. L'animateur·trice amène le public à déconstruire certains préjugés et à établir un plan d'actions sur la transition.

Format : animation lors d'évènements grand public (salon, forum, fête de quartier etc.)

Animation : 1 ou 2 animateur·rice·s

Durée : adaptable en fonction du temps disponible. Durée maximale de 30 minutes

Public cible et nombre de participant·e·s : grand public – public familial. Illimité

Matériel :

- Jeu de carte « le rôle de ma vie ». 34 cartes au total
- Support pour évaluer le degré d'application des actions
- Support pour mettre en scène ses futures actions
- Matériel accessoire : clap de cinéma, malle écogestes, affiches, éléments de décoration



Le SuperBazar

SuperBazar est une animation décalée qui parle de sobriété en reprenant les codes et l'esthétique de la supérette. Elle propose au public de calculer son empreinte carbone.



Objectif : sensibiliser le public à l'empreinte carbone et encourager la sobriété. En suscitant la curiosité, le but de l'animation est de calculer l'empreinte carbone du participant en questionnant son mode de vie (déplacements, logement, consommation, alimentation, numérique...).

Format : animation à mettre en place sur les marchés, braderies, forums, évènements divers. Le stand se présente comme un étal de marché avec table, tonnelle et cagettes, avec une esthétique marketing proche d'une supérette rétro.

Animation : 2 animateurs-rices

Durée : 10 à 15 mn / personne, sur un créneau d'une demi-journée, possibilité de le proposer en groupe.

Public cible et nombre de participant-e-s : grand public

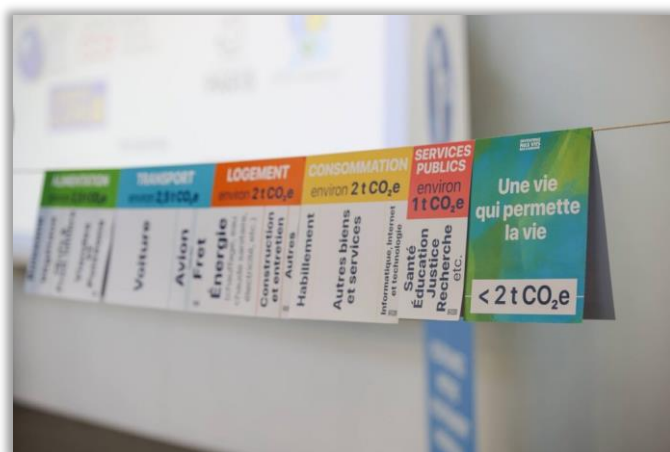
Matériel (entièrement fourni) :

- Table, tréteaux et tonnelles
- Caissettes bilan carbone
- Bons de réduction
- Affiches
- Contenu cagettes
- Blouses



Inventons nos vies bas carbone

Après avoir été sensibilisé au changement climatique, qu'est-ce qu'on fait ?



Cette animation consacrée à l'empreinte carbone permet aux participant·e·s d'avoir quelques ordres de grandeurs, puis de composer et visualiser ce que serait leur vie bas carbone, compatible avec les objectifs climatiques mondiaux.

Objectif : découvrir notre impact individuel et collectif, comprendre l'efficacité de nos actions, imaginer des solutions efficaces et désirables

Format : Présentiel

Animation : 2 animateurs·rices

Durée : à partir de 2h

Public cible et nombre de participant·e·s : tout public, à partir de 10 participant·e·s

Matériel : tables, chaises, vidéoprojecteur

Le conseil en mobilité de l'ALEC

Pour aller plus loin, après la sensibilisation, l'ALEC propose un **service de conseil individuel sur-mesure, neutre et gratuit**, pour **faciliter la mobilité des habitant·e·s** et accompagner le **changement de pratique** pour **réduire les déplacements en voiture solo**.

Objectifs :

- **Réduire** l'usage de la **voiture individuelle** et **accompagner le changement de pratique** ;
- Établir un **diagnostic des déplacements**, recueillir les **besoins** et **contraintes**, identifier les éventuels **freins** (financiers, psychosociaux...);
- Proposer des **solutions détaillées** (modes, choix d'itinéraires, temps, coût, impact carbone, santé...);
- **Orienter** vers d'autres **services mobilité du territoire** (réseau STAR, vélo école, covoiturage, etc.).

Format : Individuel, en présentiel ou par visio/téléphone

Animation : une conseillère mobilités durables

Durée : 1 heure

Public cible : habitant·e·s du Pays de Rennes. Un ménage par rendez-vous.

Contact pour le grand public : Lisa BERROU-MONNIER
mobilites@alec-rennes.org

Tel : 02 99 35 23 50

(de 09h00 à 12h00 et de 13h30 à 16h30)



Stand

Pour faire **connaître ce service**, l'ALEC peut se déplacer sur **des événements** type village ou forum des mobilités.

Il est également possible d'organiser des permanences délocalisées si plusieurs rendez-vous sont pris dans un même lieu.

Format : stand

Animation : une conseillère mobilités durables

Durée : à déterminer

Public cible : habitant·e·s du Pays de Rennes. Un ménage par rendez-vous

Matériel : table, chaise, grille



CONTACTS

Vous souhaitez organiser une ou plusieurs de ces animations dans votre organisation ?
Prenez contact avec l'équipe de l'ALEC !

Animations et conseil en Mobilité :



Lisa Berrou-Monnier
mobilites@alec-rennes.org
02 56 85 66 34

Entreprises, associations, bailleurs sociaux et organismes publics :



Fanny Perrier
fanny.perrier@alec-rennes.org
02 56 85 66 33 (absente le mercredi)

Animations auprès du grand public :



Élisabeth Ribeiro
elisabeth.ribeiro@alec-rennes.org
02 56 85 66 26

Animations dans une collectivité :



Olivier Roche
olivier.roche@alec-rennes.org
02 99 35 23 55



ÉNERGIE ET CLIMAT : AGIR ENSEMBLE POUR MIEUX VIVRE AUJOURD'HUI ET DEMAIN !