

Accélérez



la transition écologique de votre structure



ALEC | 
AGENCE LOCALE
DE L'ÉNERGIE ET DU CLIMAT
DU PAYS DE RENNES

ÉNERGIE ET CLIMAT : AGIR ENSEMBLE POUR MIEUX VIVRE AUJOURD'HUI ET DEMAIN !



Sommaire



**- L'Agence Locale de l'Énergie
et du Climat du Pays de Rennes**

P4

**- Accélérer la transition écologique
de votre structure**

P6

**- Agir sur vos consommations
et votre autonomie énergétique**

P9

**- Sensibiliser et impliquer
votre équipe salariée**

P12

- Travailler au coude à coude

P25



L'Agence Locale **de l'Énergie et du Climat** **du Pays de Rennes**

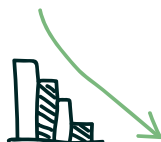
L'agence locale de l'énergie et du climat du Pays de Rennes est une association dont les adhérentes sont des collectivités locales, des entreprises et des associations qui s'engagent sur un chemin de sobriété, d'efficacité énergétique, de développement des énergies renouvelables et d'adaptation au changement climatique.

L'ALEC accompagne techniquement les entreprises sur la sensibilisation de leurs équipes, le renfort de leurs engagements environnementaux et l'aide à la mise en œuvre d'actions concrètes.

- Nos champs d'action



S'adapter
et trouver des
solutions face
au changement
climatique



Maîtriser
et diminuer les
consommations
d'énergie et
d'eau



Accompagner
la rénovation
énergétique
performante



Faire fleurir
les énergies
renouvelables



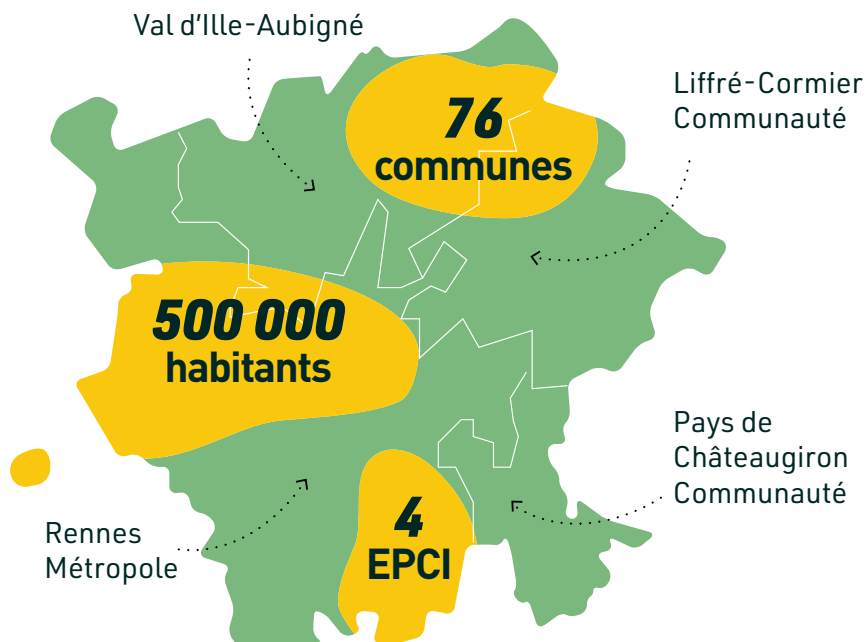
Encourager
les mobilités
durables



Donner envie d'agir
pour construire un
monde durable



Réduire les
impacts liés au
numérique



- 25 ans d'expertise

Depuis 1997, l'ALEC accompagne, conseille et sensibilise tous les acteurs et toutes les actrices du Pays de Rennes à relever les défis énergétiques et climatiques !

Résolument attachée aux logiques de complémentarité et de coopération, elle entretient des partenariats sur l'ensemble du territoire afin de répondre collectivement aux enjeux en matière de transition écologique.

L'ALEC regroupe des experts de l'énergie mais ne remplace pas un bureau d'étude spécialisé.

- Ensemble, on va plus loin

L'ALEC travaille en partenariat avec les acteurs du développement économique et peut ainsi orienter vers le bon partenaire (CRESS, CCI, CMA, Bretagne Compétitivité...).

L'ALEC du Pays de Rennes est membre des réseaux régional et national Breizh ALEC et FLAME. Plus d'informations sur www.alec-rennes.org/



Accélérer



la transition écologique de votre structure

- Ensemble on va plus vite !

Pour relever les défis écologiques et économiques qui se dressent devant nous, il est impératif de presser le pas... mais pas n'importe comment !

Pour lancer votre structure dans une transition écologique robuste tout en gagnant du temps, vous pouvez vous appuyer sur notre expertise et nos outils spécialisés !



- 1+1 = 1000

Nos ateliers, stands, jeux sérieux, accompagnements sont conçus pour fonctionner en complémentarité !

Bien que chaque action soit efficace seule, l'ALEC tend davantage à construire des partenariats solides pour des résultats amplifiés. Notre équipe peut vous conseiller au mieux pour construire un parcours d'actions adaptées à vos besoins et vos enjeux !

- Une formule à la carte

Nous proposons nos services sous forme de prestations ou de convention de partenariat, avec ou sans adhésion.

En tant qu'adhérent, vous bénéficiez d'avantages exclusifs : tarifs préférentiels, accompagnement sur-mesure, etc.

- Quelles retombées ?



Boostez votre attractivité,

vos images et les motivations de vos équipes en consolidant votre stratégie RSE

Réduisez vos factures

et améliorez votre compétitivité en travaillant sur la maîtrise de vos consommations énergétiques

Renforcez votre autonomie énergétique

et votre contrôle des coûts en vous affranchissant de la fluctuation des prix des énergies fossiles et en garantissant votre approvisionnement

Gagnez en sérénité

en répondant à la réglementation (décret tertiaire, accélération ENR...)

Participez à la transition écologique du territoire

en contribuant à la réduction des gaz à effets de serre et à l'atteinte des objectifs de neutralité carbone fixés pour 2050

Favorisez le développement de l'emploi local



Agir 

sur vos consommations et votre autonomie énergétique

· Le conseil pour des économies d'énergie et d'eau

La transition énergétique est un sujet complexe, les évolutions réglementaires sont nombreuses et les défis d'ampleur ! Quel que soit votre état d'avancement sur le sujet, l'ALEC vous propose un accompagnement personnalisé pour réduire vos factures, gagner en autonomie et en confort !

→ Le conseil de 1^{er} niveau



Ce conseil permet de répondre à vos questions qu'elles soient techniques, réglementaires, méthodologiques ou financières, avec une aide à la décision.

L'ALEC vous informe sur les attendus réglementaires, les actions à mettre en œuvre pour y répondre, les aides financières disponibles et les exigences à respecter pour en bénéficier. Il est également possible de vous orienter vers une liste d'entreprises qualifiées pour la réalisation des actions.



→ **La visite énergie/ le pré-diagnostic**



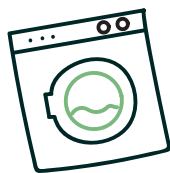
Ces visites servent à faire un 1^{er} état des lieux des consommations d'énergie de vos locaux et à proposer des actions prioritaires à mettre en place pour améliorer les usages et l'efficacité énergétique.

Un rapport pédagogique vous permet d'identifier des pistes d'économies concrètes et mesurables, de hiérarchiser les actions à mettre en place en fonction de leur facilité et de leurs coûts (isolation, remplacement des luminaires, régulation du chauffage, optimisation tarifaire...).



Les résultats du pré-diagnostic sont présentés en comité de direction ou en équipe élargie, de façon pédagogique et synthétique. Les différentes pistes d'actions sont soumises au débat et priorisées, donnant lieu à la co-construction d'un plan de transition avec des objectifs quantifiés et des critères de suivi mesurables.

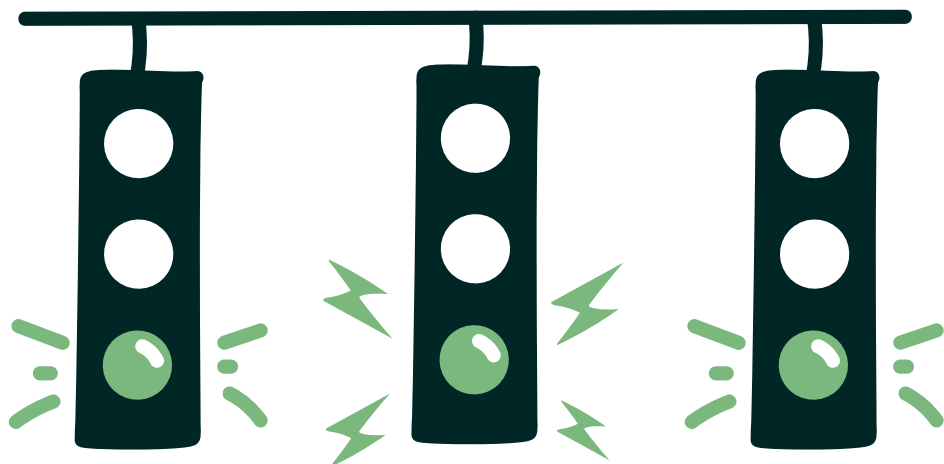
→ **Un accompagnement de vos projets de récupération d'eau de pluie**



Pour économiser l'eau et réduire la pression sur une ressource très vulnérable au réchauffement climatique, l'ALEC vous accompagne pour la récupération et le réemploi de l'eau de pluie pour des usages extérieurs et intérieurs.

Les potentiels sont souvent très importants et l'évolution de la réglementation ouvre de nouvelles perspectives. Un conseiller pourra évaluer vos besoins et vos potentiels, proposer un dimensionnement et suivre la mise en place du dispositif.





- Les énergies renouvelables

Pour gagner en autonomie, réduire vos factures et diminuer votre impact sur l'environnement, l'ALEC vous aide à mettre en place votre projet de production d'énergie renouvelable, de la prise de décision à l'exploitation.

L'ALEC réalise des notes d'opportunité pour vous aider à définir le type d'énergie le plus approprié pour votre activité ou pour valider la pertinence d'un projet photovoltaïque.

Cet accompagnement peut également vous être utile pour trouver des financements (subvention, tier investissement citoyen) et vous guider durant les différentes phases d'étude, de chantier et de mise en service.



Sensibiliser et impliquer votre équipe salariée

· Les ateliers participatifs

L'objectif : Créer un moment fédérateur autour d'une séquence d'intelligence collective, pour développer une culture commune et mobiliser l'équipe.

Pour chaque demande, nous proposons un programme sur-mesure, adapté à vos besoins, problématiques et projets, en mobilisant nos formats d'animation !



= les actions développées par l'ALEC, parfois en collaboration avec ses proches partenaires



= les outils développés par d'autres associations et collectifs. Testés et approuvés, l'ALEC a décidé de les essaimer pour la qualité de leur contenu et de leur pédagogie



→ **Le Quiz du Climat,** pour mieux décrypter l'actu environnementale

À partir de 450 € TTC* | environ 1h30



GIEC, COP, empreinte carbone, jour du dépassement... Le jargon de l'actu environnementale nous dépasse parfois. Pourtant il est nécessaire de bien comprendre les informations diffusées dans les médias pour avoir conscience des enjeux et agir efficacement. Le Quiz du Climat est une manière ludique de faire le point sur quelques définitions clés et d'identifier des premières pistes d'actions pour agir !



→ **La Fresque du Climat,** pour connaître les bases sur le changement climatique

À partir de 1 850 € TTC* | 3h30



Parce que peu de monde a le temps de lire les quelques milliers de page des rapports du GIEC, cette animation propose d'en parcourir l'essentiel en un temps record ! Grâce à une méthode participative qui fait la part belle à l'intelligence collective, cet atelier permet de comprendre des notions parfois complexes et d'engager une première réflexion collective sur les actions à mettre en œuvre.

→ **My CO2,**
pour mesurer l'impact de son quotidien

À partir de 950 € TTC* | environ 1h30 

Une prise de hauteur sur son quotidien pour identifier les habitudes qui ont le plus fort impact sur le climat et visualiser les bénéfices immédiats que peuvent apporter quelques changements simples : voici ce que propose cet outil numérique que les participants apprennent à s'approprier durant cet atelier et qui les accompagnera tout au long de leur transition vers un mode de vie plus sobre.



→ **Inventons Nos Vies Bas Carbone,**
pour expérimenter l'action collective

À partir de 950 € TTC* | environ 2h30 

Entraîner une entreprise, une association de parents d'élèves, une collectivité ou sa famille dans la transition environnementale, comment ça se passe ? C'est l'expérience proposée aux participants de cet atelier dont l'objectif est de faire comprendre la notion d'empreinte carbone et d'expérimenter l'action collective au travers de mises en situations concrètes.

→ **Les 12 Discours de l'inaction,** *pour savoir faire face aux blocages*

À partir de 1 250 € TTC* | environ 2h30



Savez-vous reconnaître les discours qui retardent l'action climatique ? Vous ne savez parfois pas comment réagir face à des personnes qui ne se sentent pas concernées par le climat ? Cet atelier vous permettra de repérer et d'analyser les excuses récurrentes qui viennent paralyser les débats et freiner les transitions, en mettant en lumière les mécanismes de l'argumentation et les leviers pour éliminer les points de blocage.

**Développé en partenariat avec Ino Faber
et GreenCycllette**

→ **Le Quiz des déplacements,** *pour s'initier aux mobilités durables et à l'écoconduite*

Tarif sur demande | environ 1h30



Se déplacer, nous le pratiquons chaque jour... mais en maîtrisons-nous vraiment les enjeux ? Cet atelier vous permettra de comprendre les problématiques liées aux déplacements, de mieux valoriser les stratégies internes telles que les plans de mobilité, de connaître les clés de l'écoconduite pour réduire vos consommations de carburant, et de découvrir des solutions de mobilités durables et solidaires pour faciliter votre quotidien.

→ **La Fresque de la Mobilité,**
pour réfléchir à une mobilité moins carbonée

À partir de 1 250 € TTC* | 2h30



La voiture électrique c'est vraiment bien ? Pourra-t-on encore prendre l'avion à l'avenir ? Comment faire quand je n'ai pas de transport en commun à proximité de chez moi ? Voici des exemples de questions qui pourront être traitées au cours de cet atelier participatif, qui croise une prise de hauteur sur les enjeux de la mobilité et des exercices sur des cas pratiques concrets.



→ **Les Ateliers de l'Adaptation
au Changement Climatique,**
pour se préparer à mieux vivre
dans un monde qui chauffe

À partir de 1 400 € TTC* | 3h30



Même en agissant efficacement dès maintenant, le climat continuera à se réchauffer pendant les prochaines décennies. Les impacts sur les conditions de travail, la production et l'accès aux ressources sont à prendre en compte dès aujourd'hui dans la stratégie des entreprises et l'action publique. Cet atelier propose aux décideurs de se préparer au mieux à l'aide d'une méthodologie clé en main.

→ **L'atelier Donut,**
pour repenser en profondeur la société

À partir de 1 850 € TTC* | 3h00



Un modèle économique qui permet à l'humanité de prospérer dans le respect de la planète et des individus ? Voici la promesse de Kate Raworth, l'économiste qui a développé la théorie du Donut. Au cours de cet atelier, les participants pourront découvrir l'origine de cette théorie, en découvrir les grands principes et se les approprier dans un exercice de mise en pratique à l'échelle d'une organisation.

Développé en partenariat avec Ino Faber
et GreenCyclette

→ **Le Bilig Kwiz,**
pour embarquer le collectif

Tarif sur demande | à partir de 1h30



Rien de tel que le jeu et l'humour pour présenter la démarche environnementale de sa structure et impliquer l'équipe dans sa mise en œuvre. L'ALEC propose alors de la présenter sous la forme d'un « Bilig Kwiz » (librement inspiré d'un jeu télévisé mêlant restauration rapide et questions loufoques) ! Au programme : apport ludique de connaissances des enjeux environnementaux, compétition en équipe sur un QCM décalé et temps de « remue-méninge » collectif !

· **Les formations-action**

L'objectif : Accompagner une équipe dans la définition et la mise en œuvre d'actions concrètes, lors d'une séquence flash ou avec un parcours de plusieurs sessions.

Pour l'ensemble de ces ateliers, l'objectif est de croiser des temps de transmission avec des temps d'action et de réflexion. Cette alternance permet de créer des parcours de formation dynamiques et variés, qui favorisent l'intégration des nouvelles connaissances sur le long terme.

Le mode d'animation fera la part belle aux méthodes d'intelligence collective et de coopération.



→ **Codévelopper un plan d'actions Transitions dans sa structure**

Tarif sur demande | 3-4 ateliers de 2h

Un parcours de formation qui mêle apport de connaissances, mise en réseau et partage de méthodologie. Jusqu'à 4 ateliers durant lesquels les participants pourront acquérir les connaissances de bases sur les enjeux environnementaux, identifier les personnes et structures ressources, expérimenter la mise en place des premières actions, et intégrer les enjeux dans leur projet associatif, d'entreprise ou de territoire.

→ **Élaborer un plan de mobilité employeur**

Tarif sur demande | 3 ateliers de 2h30

Pour réduire son bilan carbone et favoriser le bien-être de ses collaborateurs, l'amélioration des déplacements domicile-travail et professionnels est un levier conséquent. L'ALEC vous aide à construire un Plan de Mobilité Employeur (PdME). Celui-ci englobe le diagnostic, l'élaboration d'un plan d'action, sa mise en œuvre, son suivi, la sensibilisation des équipes aux mobilités durables et l'évaluation des actions.

Sur son territoire, Rennes Métropole propose aux entreprises un conseil en mobilité qui inclut l'élaboration d'un Plan de mobilité employeur et l'animation d'un club inter-entreprises.

→ **Identifier et piloter une méthode d'économie d'énergie et d'eau**

Tarif sur demande | demi-journée

Pilier incontournable de la transition écologique, la sobriété énergétique est souvent mal connue ou exploitée. Bien appliquée, elle permet pourtant de réelles économies d'énergie et donc financières, tout en améliorant la qualité de vie au travail des équipes. À l'issue d'une demi-journée organisée en trois séquences (sensibilisation au enjeux, diagnostic en marchant et création de fiche action), les participants seront en mesure d'identifier et de mettre en œuvre les leviers de réduction des consommations d'énergie et d'eau les plus pertinents.

· **Les Points infos-conseils**

L'objectif : Mettre à disposition un espace d'information sur les dispositifs et ressources locales pour agir.

En se glissant facilement dans les espaces de passage, sur les temps du midi ou lors d'événements sous la forme de stands nomades, les points infos-conseils de l'ALEC vont droit au but !

On y trouve ainsi facilement les solutions pour réduire ses consommations d'énergie et d'eau, ou prendre rendez-vous avec un conseiller, pour la rénovation énergétique de son logement ou pour trouver de nouvelles solutions de mobilité.

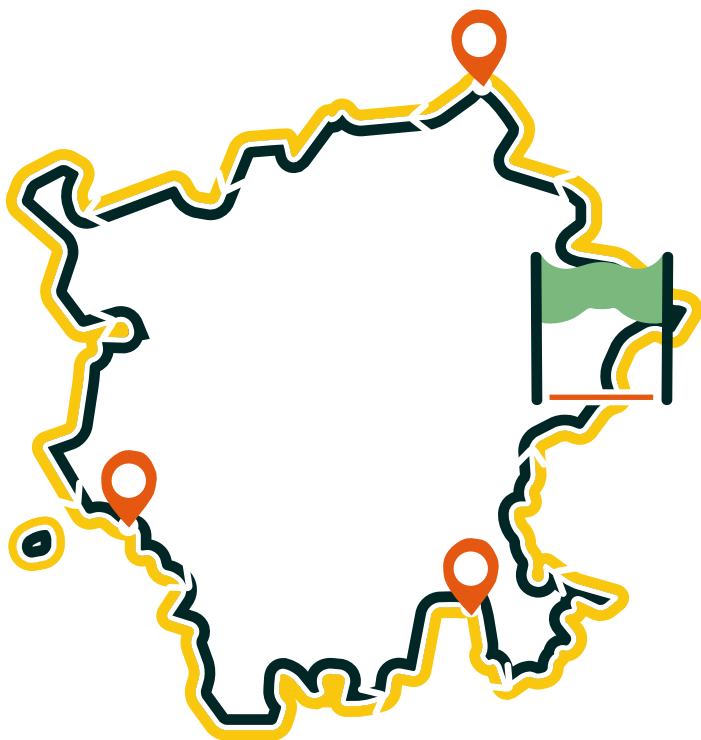


→ **La Foire aux Écogestes,**
pour consommer
moins d'énergie et
d'eau

→ **Le stand
Habitat
énergie,**
pour découvrir
la rénovation
énergétique

→ **Le stand
Mobilité,**
pour découvrir la
mobilité durable et
prendre son rendez-
vous de conseil
gratuit

650 € TTC* | session de 2h



Le changement c'est tout un processus !

Les actions proposées dans ce document sont conçues pour correspondre aux différentes étapes du changement de comportement (modèle de Prochaska et Di Clemente, 1982), et donc prendre en compte le niveau de sensibilisation et d'engagement des publics à qui elles s'adressent.

Cette démarche de l'ALEC est présentée de façon plus détaillée dans notre catalogue d'animations !



· **Les jeux sérieux**

L'objectif : Créer des moments ludiques et décalés pour initier la discussion autour des enjeux environnementaux !

Avec leurs styles pop, leurs fonctionnements dynamiques et une poignée d'humour, nos jeux sérieux prennent des voies détournées pour sensibiliser les participants aux enjeux environnementaux !

Ils permettent d'appréhender de manière plus tangible certains concepts et de comprendre les impacts environnementaux de certaines pratiques grâce à leurs mécaniques bien huilées. Mais ce sont surtout des outils efficaces pour créer de l'échange, donner à voir des solutions concrètes & locales pour agir ou encore partager de bonnes pratiques !



→ Le Rôle de ma Vie,
pour questionner et échanger autour des pratiques
durables du quotidien

650 € TTC* | session de 2h



Avec son univers visuel reprenant les codes du cinéma pour susciter la curiosité, ce jeu propose une manière non-culpabilisante de faire le point sur ses habitudes du quotidien et d'écrire les premières lignes de son scénario de transition vers un mode de vie encore plus durable !

→ **Le SuperBazar,**
pour découvrir la notion d'empreinte carbone

1 250 € TTC* | session de 2h



Face à des étals de marché bien garnis, les participants à ce jeu découvrent le principe d'empreinte carbone et profitent de promos démentielles sur des astuces éco-responsables, pour repartir avec le panier garni de bonnes résolutions et de bonnes adresses !



→ **Gare à la Banque-Route,**
pour challenger sa mobilité du quotidien

1 050 € TTC* | session de 2h



En trouvant la solution de transport qui videra le moins possible les cagnottes « carbone », « santé », « flouze » et « tempo », ce jeu présente les impacts de chaque mode de déplacement, leurs avantages et inconvénients, tout en montrant les solutions disponibles pour décarboner sa mobilité.

**Développé dans le cadre de l'appel à projet TenMod
de l'Ademe et la Région Bretagne**

→ **Le Catch à l'Eau,**
pour découvrir la notion d'empreinte eau

650 € TTC* | session de 2h



Un ring où s'affrontent des catcheurs assoiffés d'eau au cours de 13 duels : voici le décor de ce jeu sur l'empreinte eau, qui révèle les consommations d'eau cachées derrière nos vêtements, aliments, objets high tech... Alors qui de Baragouda ou Mocassassin a la plus grosse empreinte ? Les paris sont ouverts !

Développé en partenariat avec la Collectivité Eau du Bassin Rennais.



Les journées séminaires

L'objectif : élaborer un programme sur-mesure adapté à vos enjeux stratégiques et vos équipes !

Vous organisez une journée d'équipe, un séminaire ou souhaitez créer un temps fort interne autour des défis climatiques ou écologiques ? Nos ateliers, stands, jeux sérieux sont pensés pour fonctionner en complémentarité ! Une combinaison personnalisée peut-être réalisée pour répondre à vos besoins et créer une émulation collective.

La Journée du carbone, La Journée du Donut, La Journée des imaginaires, Le Rallye Mobilité, Le Rallye Sobriété Foncière... On en parle, on agit !

Travailler au coude à coude

La plupart des animations et formats d'accompagnement présentés dans ce livret ont été conçus par l'ALEC du Pays de Rennes.

- Ils nous font confiance

La Poste immobilier, SEA35, SAMSIC, KEOLIS, DGA, INSEE, MFR, Best of Gym, Wepredic, Ecole privée de Vern sur Seiche, Ecole privée de Chantepie...



- Quel budget ?



LE CALCUL DU COÛT D'UNE INTERVENTION DE L'ALEC* :

$$\left(\begin{array}{c} \text{NOMBRE} \\ \text{DE JOUR(S) DE} \\ \text{COORDINATION} \end{array} + \begin{array}{c} \text{NOMBRE} \\ \text{DE JOUR(S) DE} \\ \text{PRÉPARATION} \end{array} + \begin{array}{c} \text{NOMBRE} \\ \text{DE JOUR(S)} \\ \text{D'ANIMATION} \end{array} \right) \times \text{COÛT JOUR}$$

Vous retrouverez ici ces coûts jours décidés en assemblée générale :

www.alec-rennes.org/couts-jour

*La communication et le recrutement des participants restent à la charge du demandeur. L'ALEC peut prendre en charge ces actions sur la base d'un forfait 1,5 jours. Des frais supplémentaires (matériel, traiteurs, etc.) peuvent également s'ajouter.

Course de fond

**Vous souhaitez faire financer une formation-action
ou une journée de séminaire-formation par votre
Opco ?**

N'hésitez pas à nous en parler lors de nos échanges !

- Qui contacter ?

Vous avez un peu mieux identifié votre besoin ? C'est le moment de prendre contact avec nous !



fanny.perrier@alec-rennes.org



02 56 85 66 33



www.alec-rennes.org



Agence Locale de l'énergie
et du Climat du Pays de Rennes
104 Boulevard Georges Clemenceau
35 200 Rennes



www.alec-rennes.org
Facebook : @ALEC_Rennes
LinkedIn : ALEC du Pays de Rennes



ÉNERGIE ET CLIMAT : AGIR ENSEMBLE POUR MIEUX VIVRE AUJOURD'HUI ET DEMAIN !