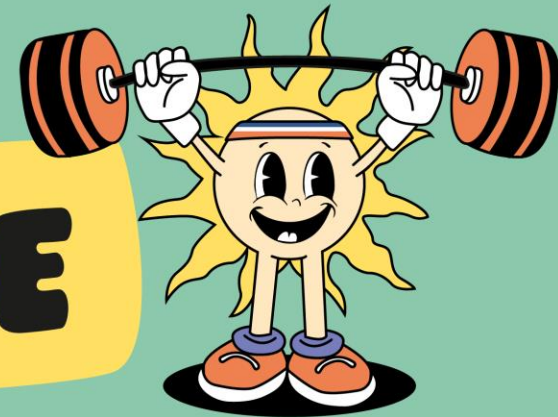


Municipales 2026



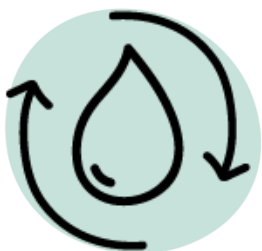
MUSCLEZ VOTRE PROGRAMME ÉLECTORAL

Webinaire #5 : jeudi 22 janvier 2026

Étirement final : adaptation et agilité face au climat



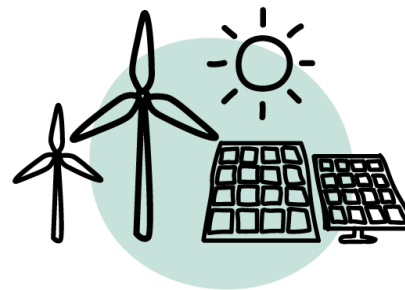
L'ALEC vous accompagne sur...



Les économies
d'énergie et d'eau, la
récupération d'eau
de pluie



La maîtrise de l'énergie
et l'efficacité énergétique



Les énergies
renouvelables



Les aménagements
durables



La rénovation
énergétique
performante

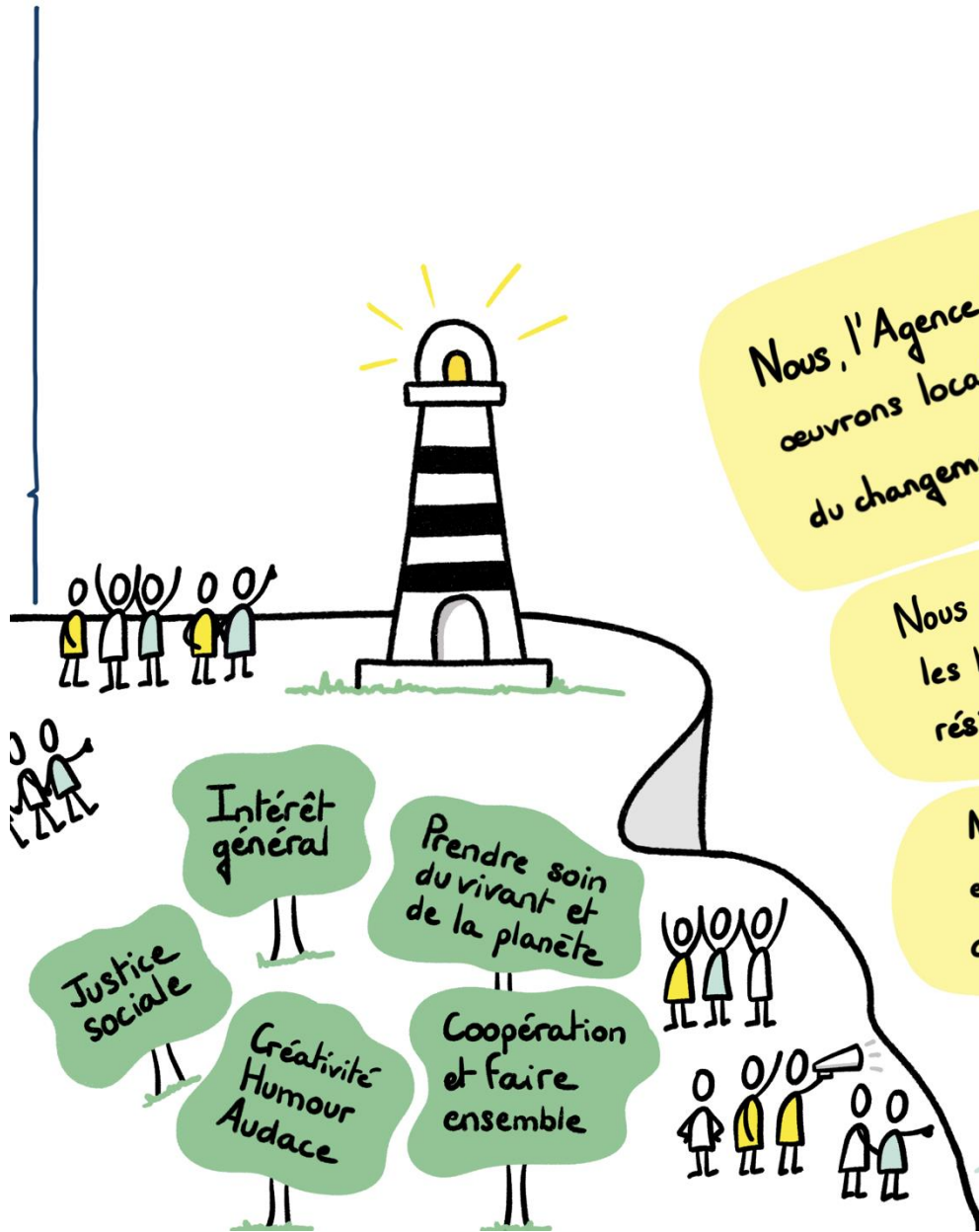


Le changement de
mythe de société



L'adaptation
au changement climatique

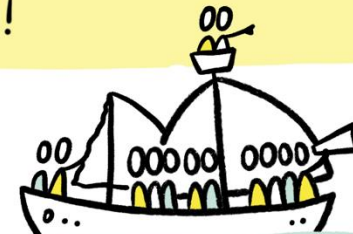
Notre raison d'être et nos valeurs



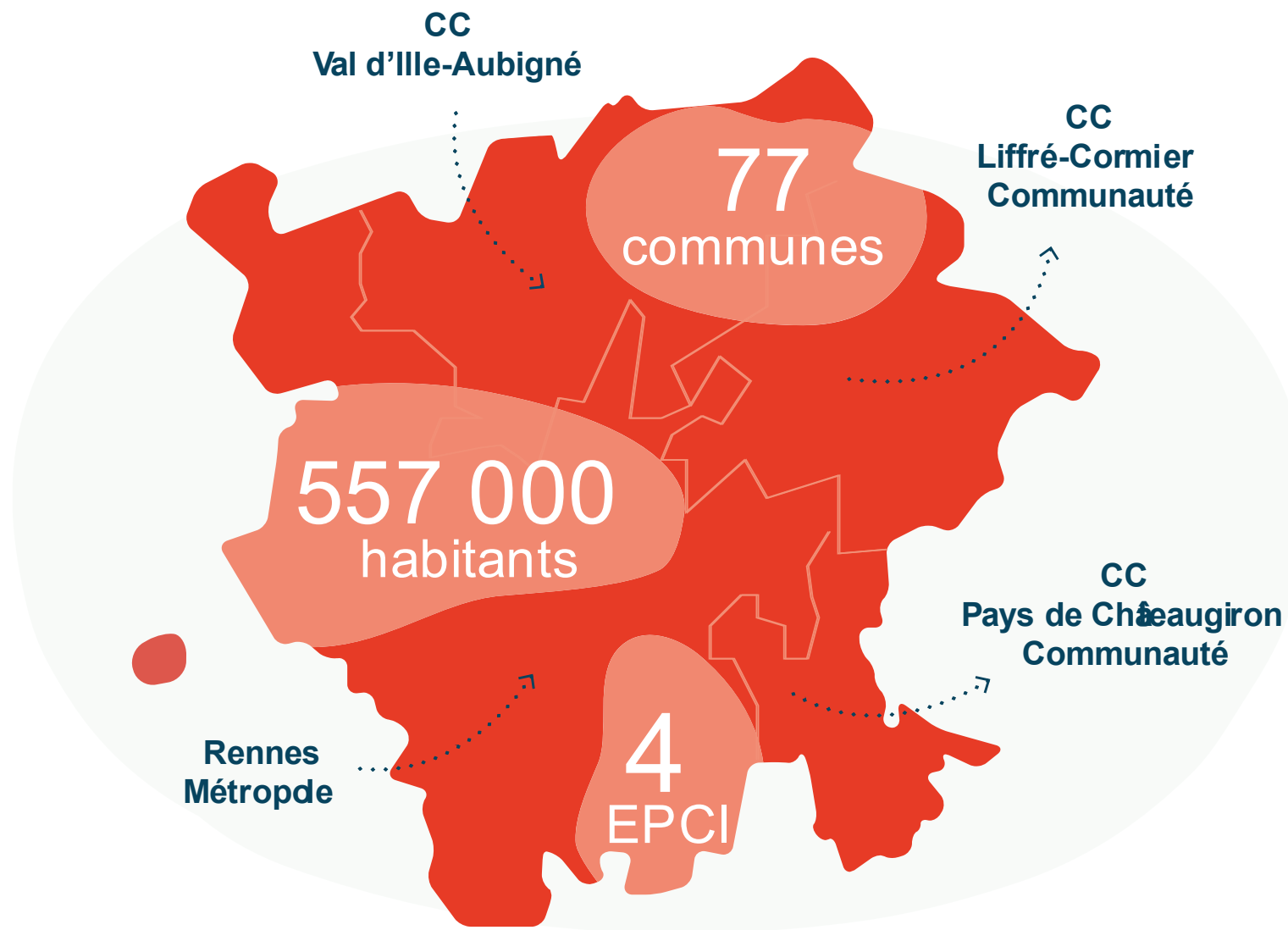
Nous, l'Agence Locale de l'Energie et du Climat du Pays de Rennes, œuvrons localement et collectivement pour atténuer les causes du changement climatique et s'adapter à ses conséquences.

Nous accompagnons les collectivités, les acteurs socio-économiques, les habitantes et habitants vers un monde sobre, juste, résilient et respectueux du vivant !

Nous faisons le choix de la sobriété, de l'efficacité énergétique et des énergies renouvelables, portées par l'envie de mieux vivre aujourd'hui et demain !



Notre territoire



LE PROGRAMME DU JOUR

1

LES ENJEUX EN BREF

POUR BIEN
CADRER LE TERRAIN



2

RETOURS D'EXPÉRIENCE

POUR PIOCHER DES IDÉES



3

DES MESURES CONCRÈTES

POUR MUSCLER ENCORE PLUS
VOTRE PROGRAMME



1

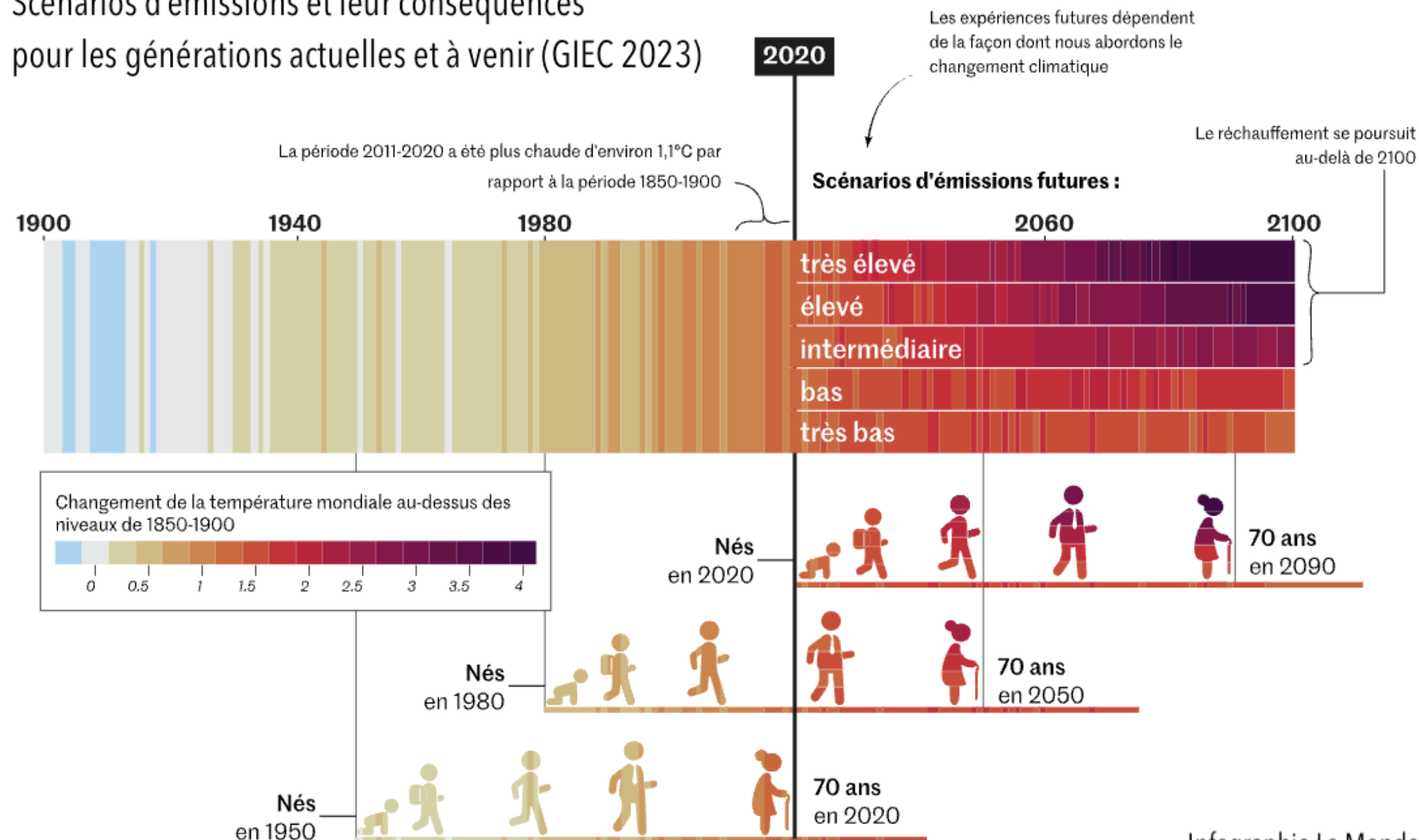
LES ENJEUX EN BREF

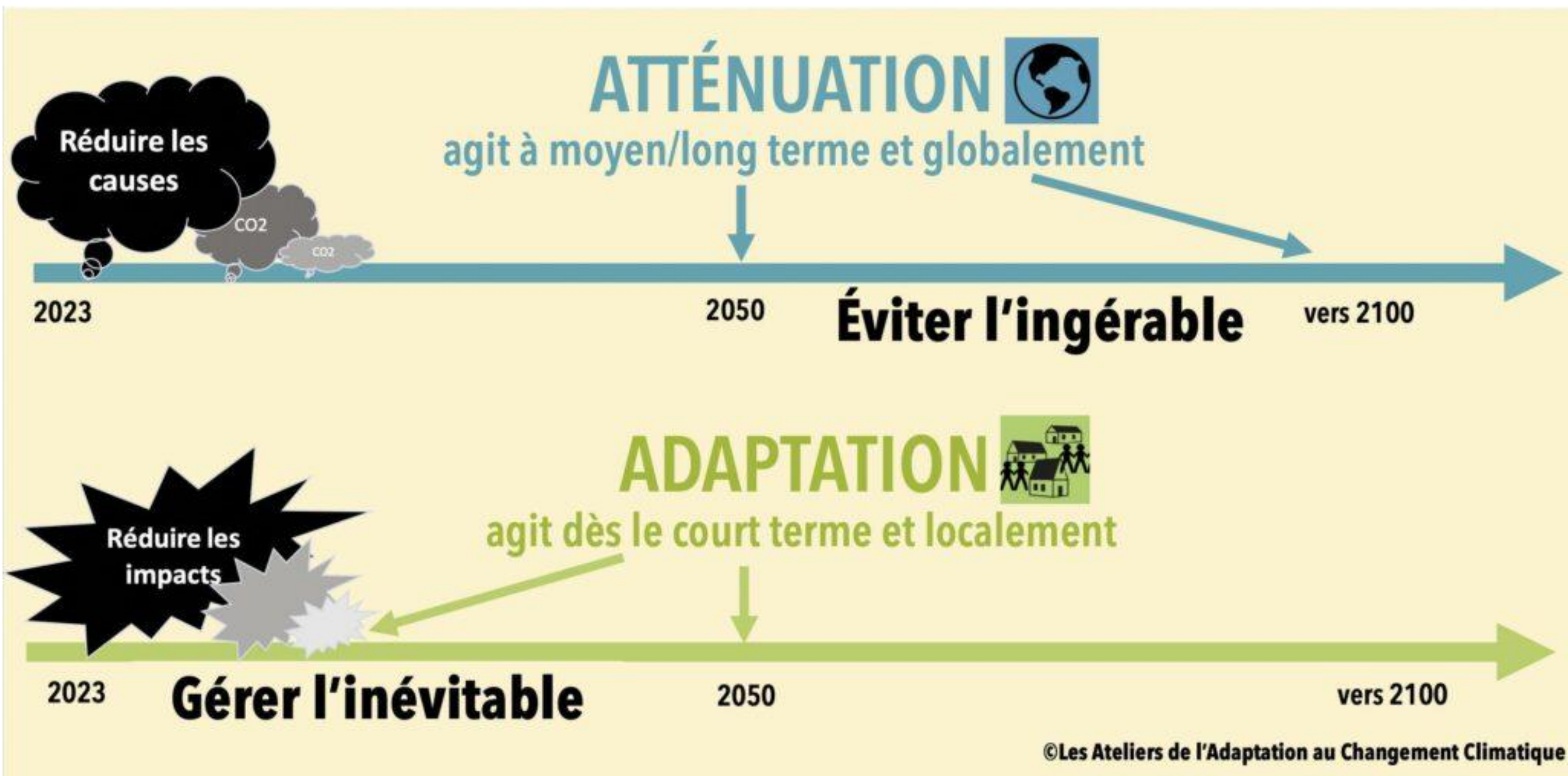
POUR BIEN CADRER LE TERRAIN

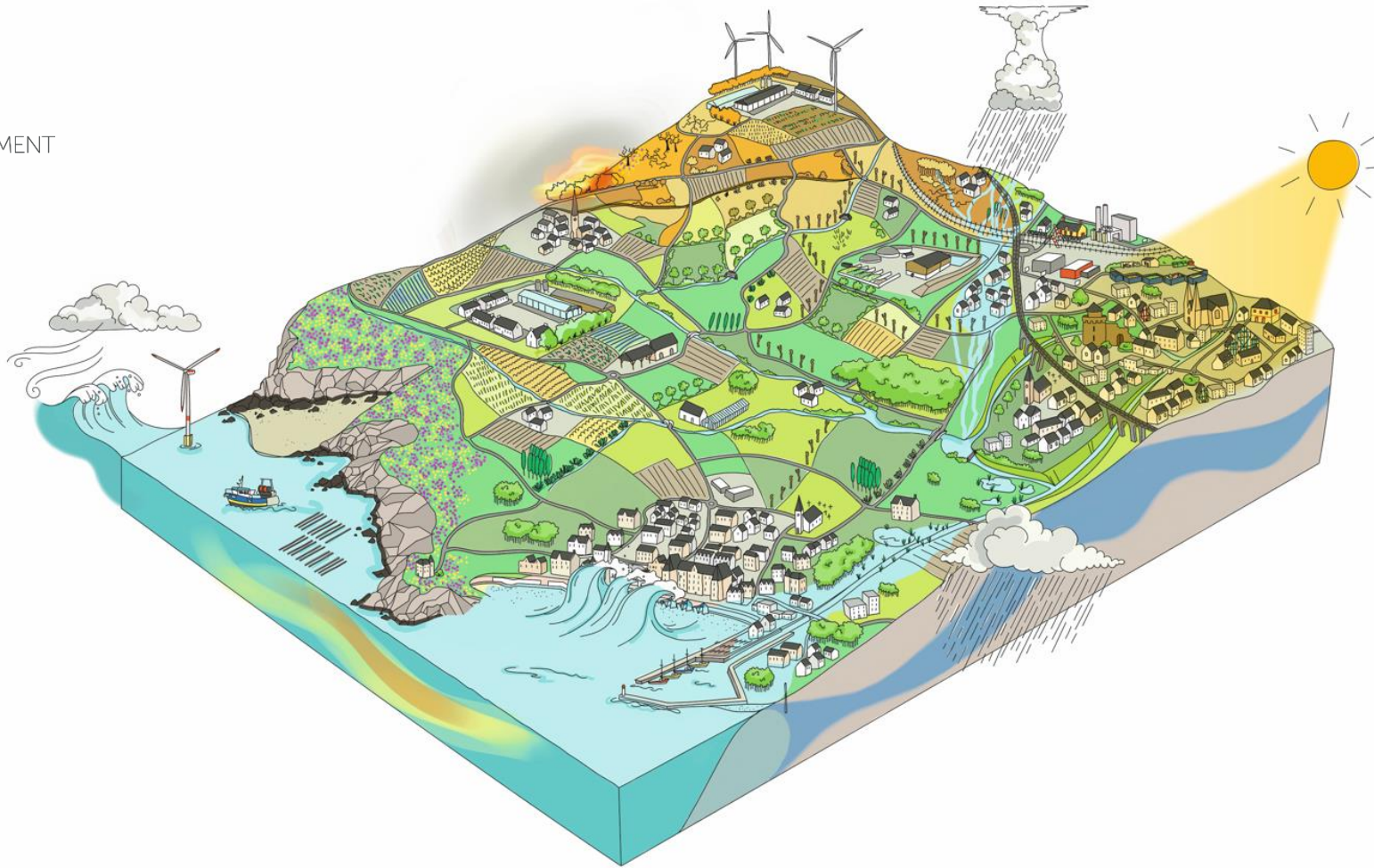
L'adaptation au changement climatique

Gérer l'inévitable...

Scénarios d'émissions et leur conséquences pour les générations actuelles et à venir (GIEC 2023)







LES CHIFFRES CLÉS DE L'ÉVOLUTION DU CLIMAT EN BRETAGNE

<https://bretagne-environnement.fr/notice-documentaire/chiffres-cles-evolution-climat-bretagne-2025>

Sortie le 22 mai

Données & Analyses

**CHIFFRES CLÉS
DE L'ÉVOLUTION DU CLIMAT
EN BRETAGNE**
ÉDITION 2025



Communes

EPCI

Département


Région

SAGE

Réserve naturelle

Sélectionner le territoire :
Domloup

A quoi s'adapter?



+2°C
en 2030
en France



+2,7°C
en 2050
en France



+4°C
en 2100
en France

DOMLOUP

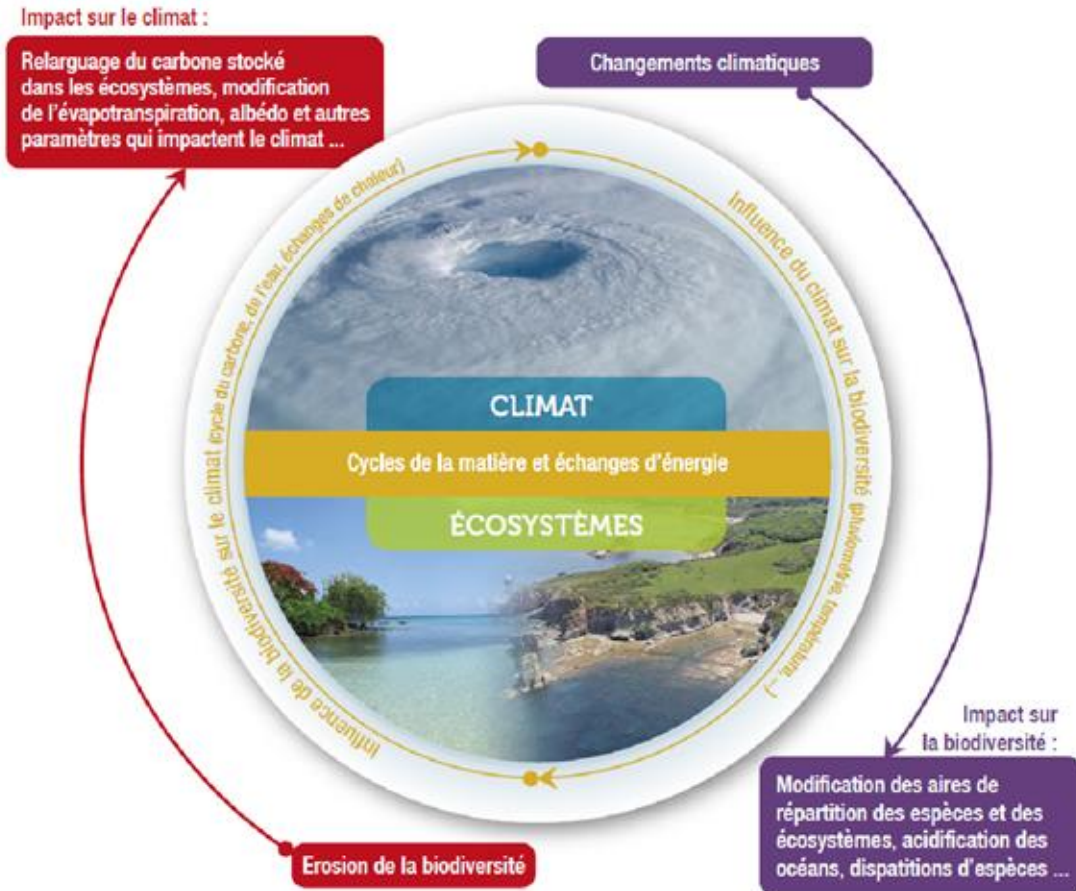
DANS UNE FRANCE A +4°C EN 2100

**ET VOS
TERRITOIRES
SOUS +4°C ?**

tinyurl.com/tdb-4-degrees

Climat & Biodiversité, même combat

#bio
diversité
BZH



- Le climat définit et influence les conditions de vie sur la planète (distribution spatiale, phénologie, etc.).



- Les écosystèmes sont les principaux réservoirs naturels de carbone de la planète et absorbent la majeure partie des émissions émises par les activités humaines

Rôle majeur de la biodiversité dans les stratégies d'atténuation et d'adaptation aux changements climatiques

Climat & Biodiversité, même combat

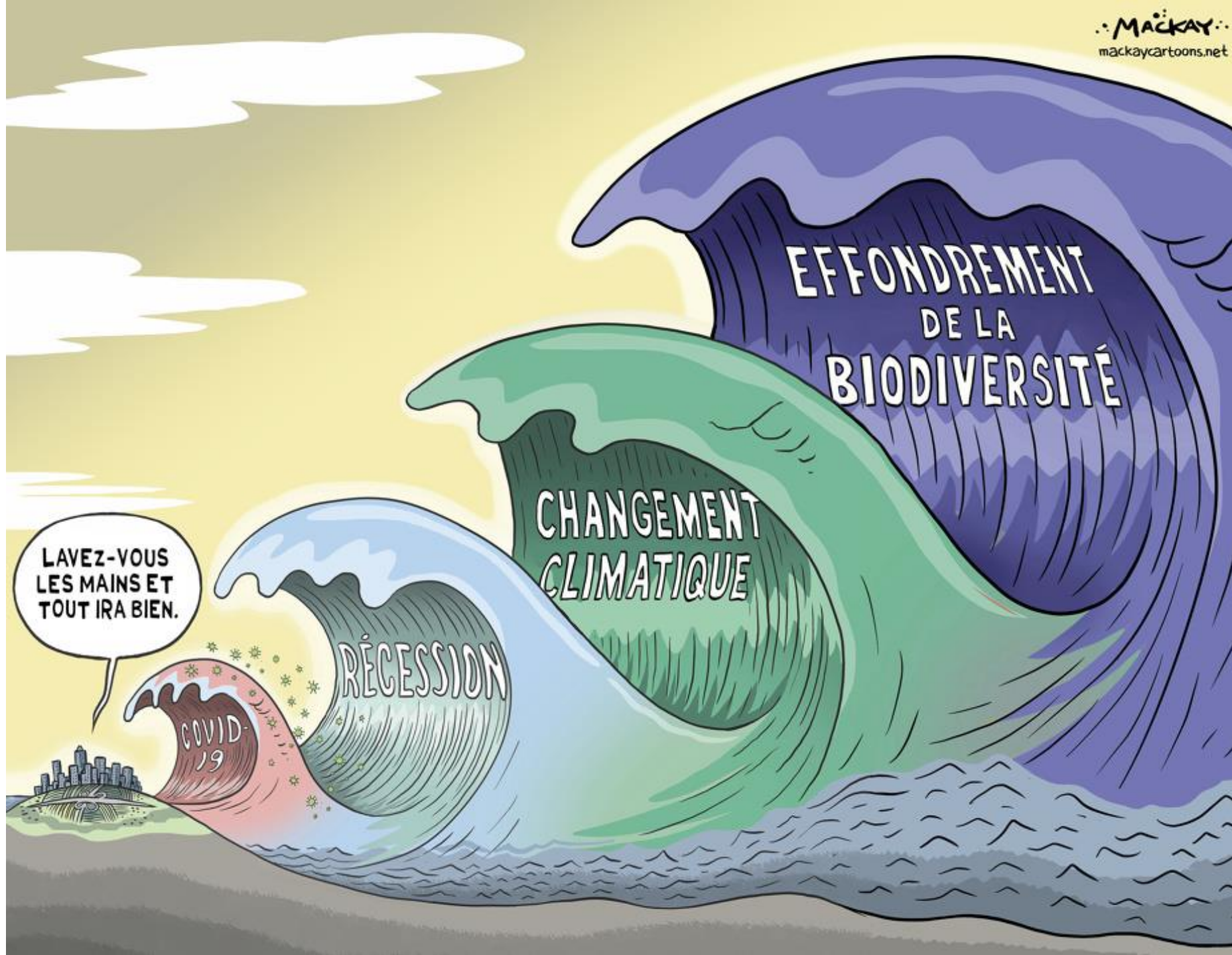


Le GIEC : « ***la survie de l'espèce humaine dépend d'écosystèmes sains et d'une biodiversité riche*** ».

Maintenir la santé des écosystèmes est une condition nécessaire pour lutter contre le changement climatique.

Le découplage des politiques publiques entre changement climatique et protection de la biodiversité est donc essentiel.
La **transversalité** est la clé !

« Climat et Biodiversité, les deux jambes de la transition écologique »



2

RETOURS D'EXPÉRIENCE

POUR PIOCHER DES IDÉES

Végétalisation

Annick Monnier

Conseillère municipale déléguée

Miniac-sous-Bécherel



La genèse du projet :

- Demande des enseignants : améliorer le confort des enfants.
- La cour goudronnée n'a pas assez d'ombre pour laisser les enfants dehors lorsqu'il fait chaud
- Prise en considération du changement climatique, de l'importance de revégétaliser les espaces pour favoriser la biodiversité.
- Un projet à petit budget

Les acteurs :



École



Mairie

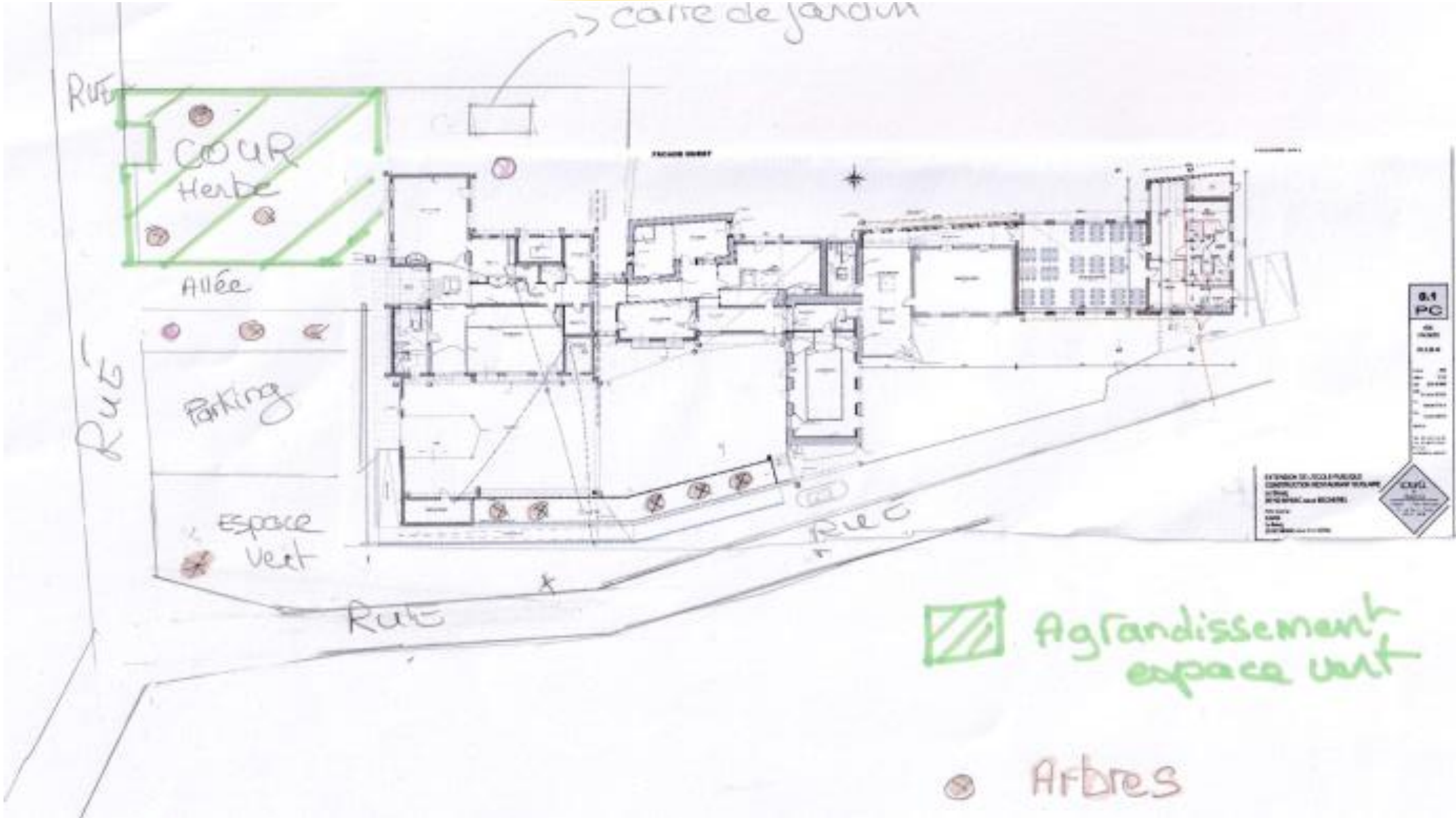


Conseils et visites de cours
végétalisées



Conseils et
fournisseur

Mise en œuvre du projet



Chantier



Résultat et retour d'expérience



2

RETOURS D'EXPÉRIENCE

POUR PIOCHER DES IDÉES

Démarche biodiversité

Elisa Renaud
Chargée de mission biodiversité

Domloup





22/01/2026

ALEC – Adaptation au changement climatique

La démarche biodiversité à Domloup

Sommaire

- Contexte local
- Qu'est-ce qu'un ABC ?
- L'ABC de Domloup
 - Gouvernance
 - Du diagnostic écologique au plan d'actions
 - Communication et sensibilisation
- Après l'ABC

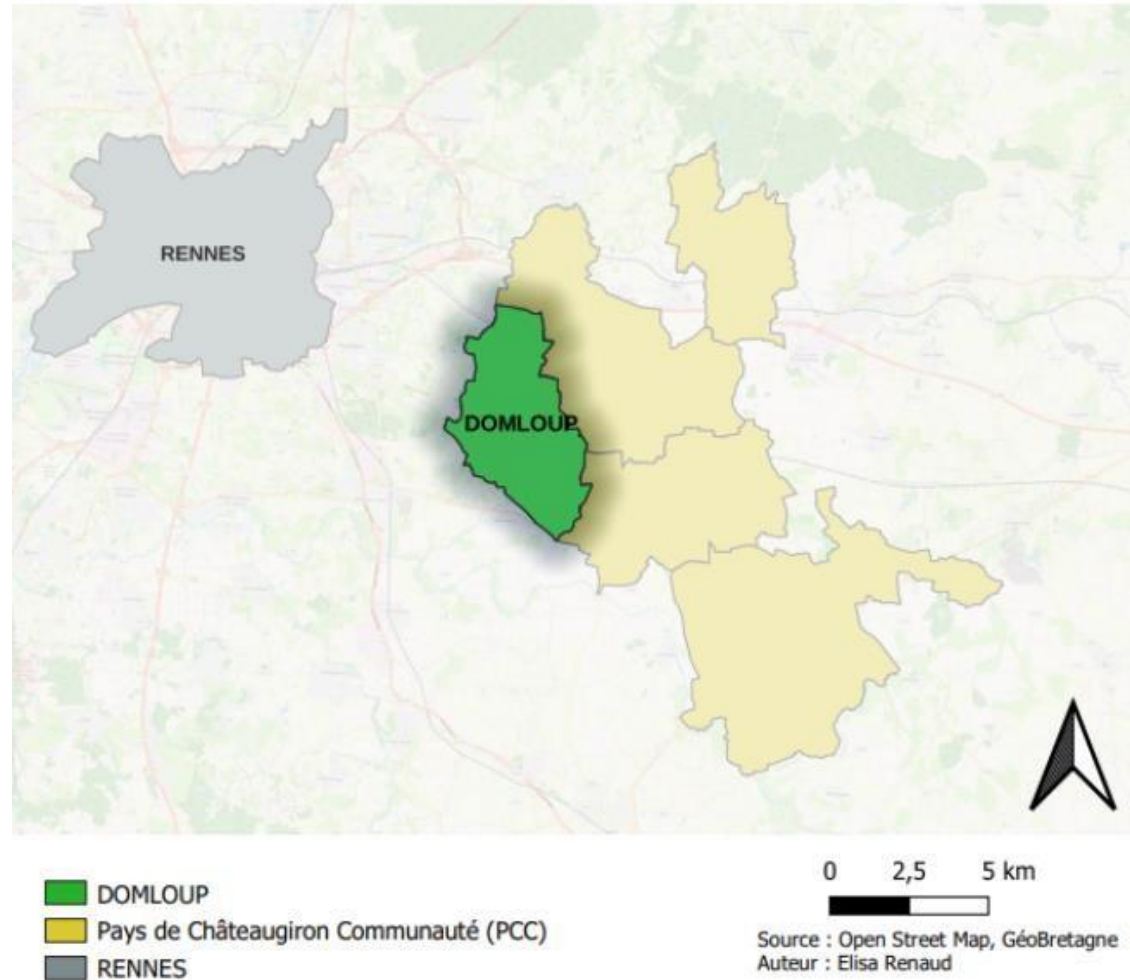
Contexte local



Domloup

Localisation de la commune de Domloup

- **4176 habitants** en 2023
- Superficie : **18,54 km²**



Engagement politique

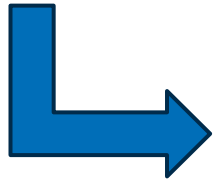
- Pratiques plus respectueuses de l'environnement et de la biodiversité
- Amélioration du cadre de vie et de la santé



Appel à Projets

➤ Réponse à l'Appel à projets : 15 avril 2022

➤ Lauréat : Juillet 2022



Accompagnement technique et financier par
l'Office Français de la Biodiversité (OFB) et par la Région
Bretagne



**Qu'est-ce
qu'un ABC ?**



Atlas de la Biodiversité Communale

- Intégrer les enjeux de biodiversité dans les réflexions et les décisions
- Impliquer les acteurs du territoire

Connaître

Préserver

Valoriser

Les Atlas de la biodiversité communale / Janvier 2025

SOUTENUS PAR L'OFFICE FRANÇAIS DE LA BIODIVERSITÉ

4598
communes

les
ABC
2017-2024

612
projets

Nombre de communes



Lauréats des ABC 2017-2024

- 7 Associations
- 395 Communes
- 130 Intercommunalités
- 9 Parcs nationaux
- 51 Parcs naturels régionaux
- 20 Syndicats mixtes

Source : Office français de la biodiversité
Fonds cartographiques : OFB, IGN
Traitements : SOAD/SynObs
Réalisation : Matthieu Denis
© OFB, 2025



Les étapes de l'ABC



Les livrables

Rapport
technique

Rapport
non
technique

Plan
d'actions

L'ABC de Domloup



La gouvernance

Les partenaires

Commune de Domloup



Financement 30%

Partenaires financiers (et techniques)



Avec le soutien de



OFB (54%)
Région Bretagne (16%)

Partenaires techniques



Association naturalistes



Autres partenaires
(animations,
communication...)

Les partenaires

Services municipaux

Animation et
Médiathèque-
multimédia

Services
techniques

Services
administratifs

Conseil municipal



Du diagnostic écologique au plan d'actions

Exemple : Les amphibiens



Étape 1

- Connaissances existantes
- Diagnostic du réseau de mares



Étape 2

- Orienter le plan de prospection vers certaines mares



Étape 3

- Inventaires :
identification d'espèces
- Traitement et analyse des données : une espèce avec un statut de menace sur une zone de compensation écologique

→ ENJEUX



Étape 4

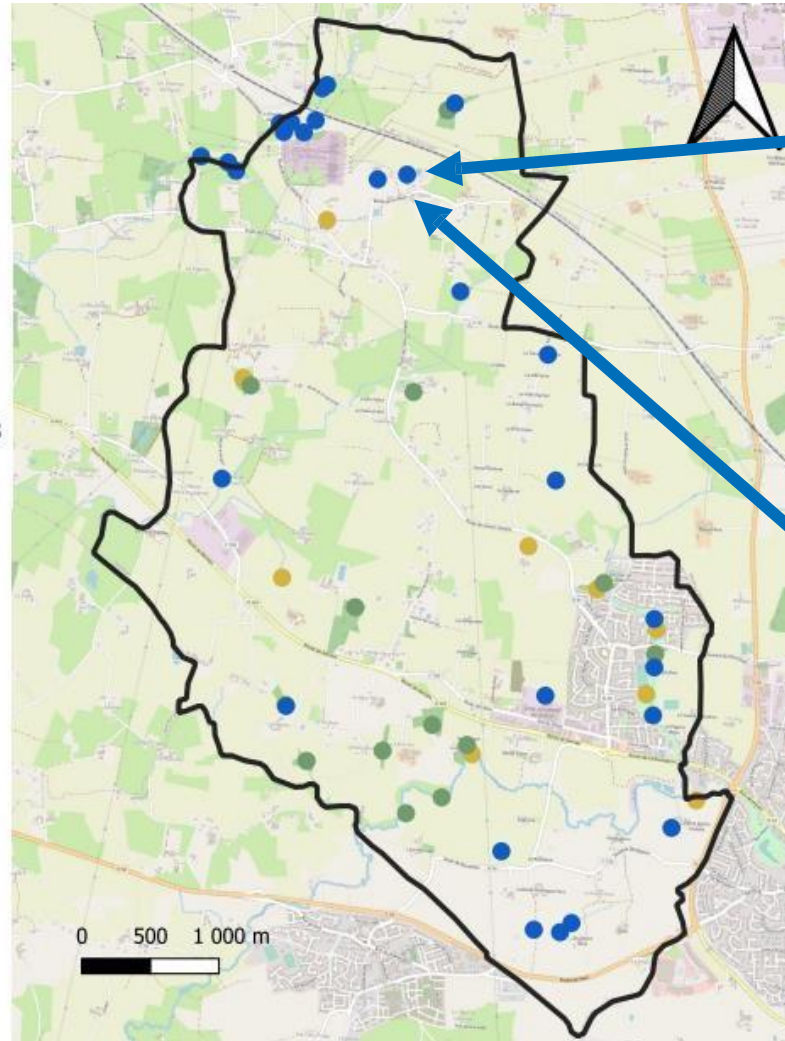
Cartographie des enjeux

Exemple : Les amphibiens

Plan de prospection des Amphibiens (LPO) - 2,5 jours d'inventaires sur mares et étangs

Légende :

- ▬ Limites Domloup
- Inventaires Amphibiens - Etangs - LPO - 15/02/23
- Inventaires Amphibiens - Mares - LPO - 14 et 15/03/23
- Inventaires Amphibiens - Salamandre tachetée - LPO



Triton alpestre – Espèce protégée et quasi-menacée en Bretagne (Liste Rouge)



Triton marbré – Espèce protégée et quasi-menacée en France (Liste Rouge)

Sources : OpenStreetMap, LPO, GéoBretagne
Auteur : Elisa Renaud - Mairie Domloup

Exemple : Les amphibiens

Cartographie des enjeux liés aux milieux humides et aquatiques

Synthèse des enjeux des milieux humides et aquatiques – Enjeux liés au plan d'actions

Légende :

□ Limites Domloup

Enjeux habitats et espèces *

■ Réservoirs de biodiversité

🐸 Amphibiens

🐍 Reptiles

🐞 Invertébrés

Enjeux liés au plan d'actions

🔴 Enjeux continuités écologiques

✳️ Enjeux espèces **

● Prospection et qualification des points d'eau

Auteur : Mairie Domloup - Elisa Renaud
Sources : GéoBretagne, CBNB, PLU
Domloup, LPO Bretagne, GRECIA

Exemple : Les amphibiens



Étape 5

Plan d'actions

Enjeux de préservation de la biodiversité :
actions en faveur de l'espèce et de son milieu de vie (reproduction, déplacements, habitats)

FICHE 13 : Restaurer les continuités écologiques du réseau de mares au nord jusqu'à la mare Pré du Croissant

Continuités



Niveau de priorité : Fort

Années de réalisation estimées : 2025-2027

Objectifs :

- Densifier le réseau de mares au nord afin de conserver les espèces
- Restaurer la mare Pré du Croissant au sud
- Restaurer les continuités écologiques entre le nord et le sud
- Sensibiliser les habitants sur l'intérêt et a priori des mares

Zones concernées :

Mares au nord, près LGV
Mare Pré du Croissant
Parcelles entre le nord et le sud

Les tâches : hiérarchisation entre les tâches (priorité) sauf sensibilisation

Restauration de la mare Pré du Croissant

- Retravailler le point d'eau en faveur des amphibiens - Propositions :
 - L'étang pourrait être refermé au profit d'une prairie humide avec un chemin en platelage pour les habitants et de 2 ou 3 mares (proposition de la LPO Bretagne)
 - Recréer des pentes douces, enlever les poissons...

Les mares au nord de la commune

- Densifier les zones favorables pour aider au maintien des populations présentes :
 - Creuser de nouvelles mares (ex : petites et moyennes mares pour connecter 2 grandes mares) à proximité des zones de présence des tritons marbrés et crêtés
 - Les micro-habitats : tas de bois/feuilles, pierriers, arbres morts sur pied ou au sol, ronciers...

Restauration des corridors écologiques entre les mares au nord et la mare Pré du Croissant

- Discuter avec les propriétaires des parcelles pour :
 - Gagner en prairies permanentes (Fiche 9) - Restaurer des haies bocagères (Fiches 8 et 14)
- Connecter les réseaux de mares en créant des corridors en « pas japonais » :
 - Voir le potentiel des mares existantes (CR Groupe Technique) - Restaurer ou créer des mares

Sensibilisation des habitants

- Enlever les a priori : Mare = moustiques ; Mare = il faut ajouter des poissons
- Présenter quelques espèces qui ont un besoin vital de la mare et les "à-côtés" qu'il faut prévoir (ex : Triton qui ne doit pas avoir de poisson et qui doit avoir un tas de bois à proximité)
- Comment créer une mare favorable à la faune sauvage - La législation
- Panneaux pédagogiques sur l'espace du Pré du Croissant

Personnes ressources : Origami, Yris (DMEAU), LPO Bretagne, Propriétaires privés

Temps nécessaire : 3 ans

Coût et partenaires financiers : Restauration mare : ~40 000€ ; Pour mares au nord et continuités : 20 000€ - Contrat nature TVB phase opérationnelle (60% montant global, plafonné à 80 000€)

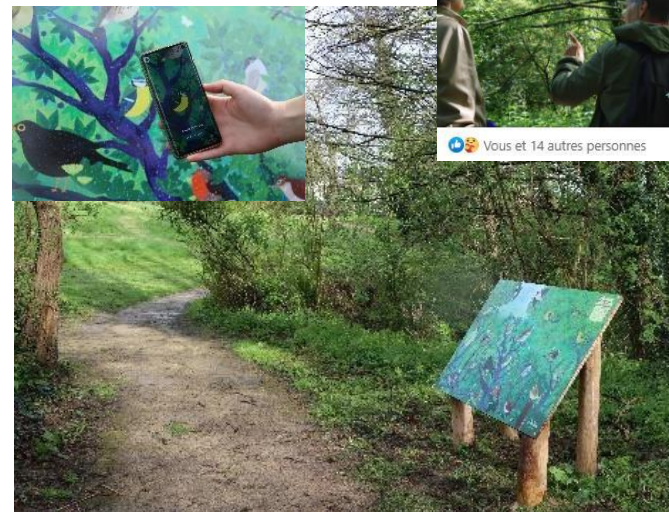
Suivi et évaluation : Mobiliser les bénévoles LPO Bretagne (coût local de 100€) ; Formation habitants ; Suivi des espèces au nord et Pré du Croissant (nb espèces amphibiens) ; Suivi des continuités écologiques (nb de nouveaux habitats favorables, comparaison espèces nord et sud)

Cartographie associée : p. 40

Communication et sensibilisation

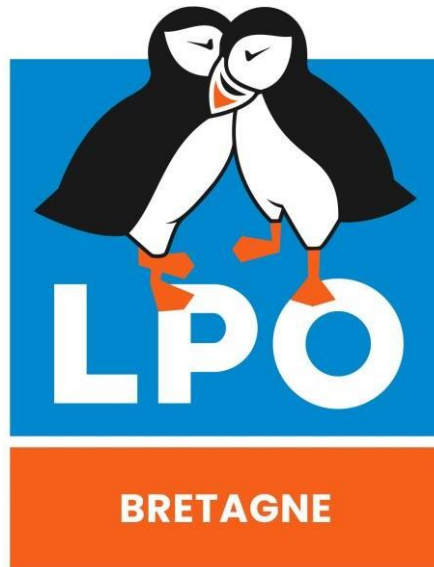
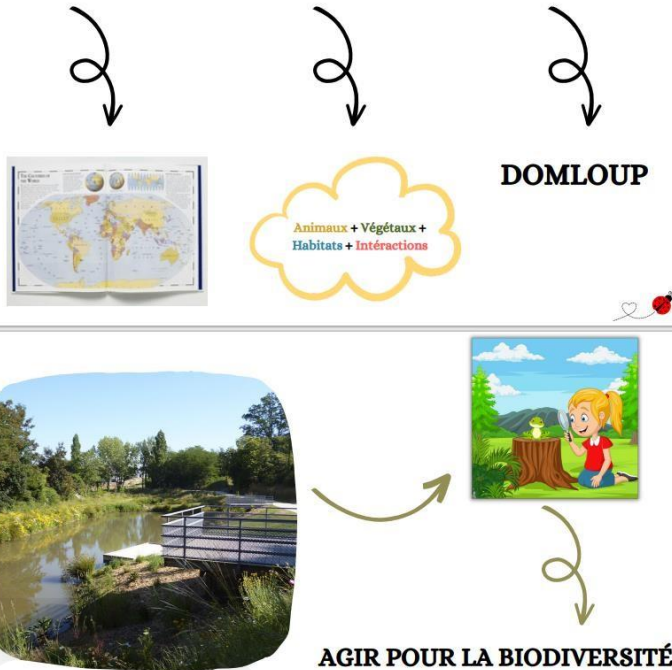
Les biais de communication

- Plaquette ABC
- Newsletter
- Affiches et flyers
- Fiches WANTED
- Panneau Birdie Memory
- Domloup Ami
- Ouest France
- Site de Domloup
- Facebook
- Mail
- Réunion publique




Mobilisation des écoles

ATLAS DE LA BIODIVERSITÉ COMMUNALE



Résultats de l'ABC



Le projet et son suivi

2,5

Années de projet ABC

2

Partenaires financiers

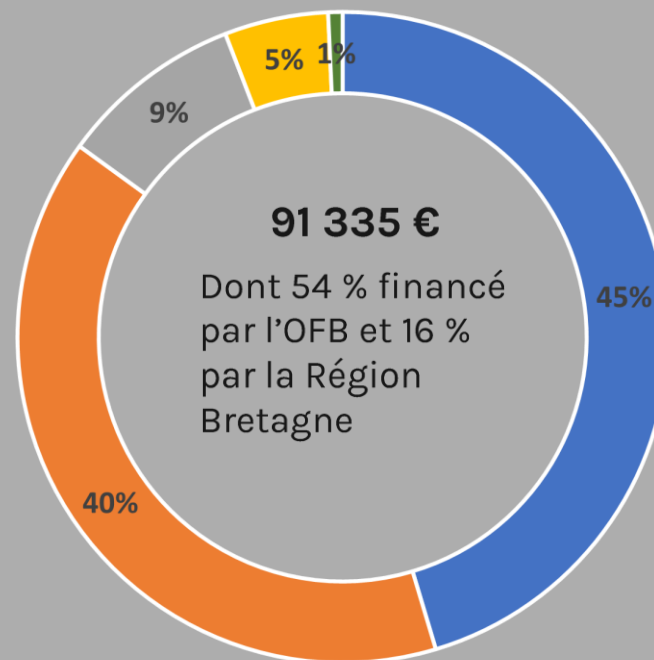
- Office Français de la Biodiversité
- Région Bretagne

11

Comités de suivi

- 4 COPIL
- 3 Comités multi-acteurs
- 1 COTECH
- 3 Groupes de travail

Budget



■ Ressources humaines

■ Inventaires

■ Animations / Ateliers

■ Communication (expositions, conférence, malle péda, panneau...)

■ Fournitures

Les inventaires naturalistes

3

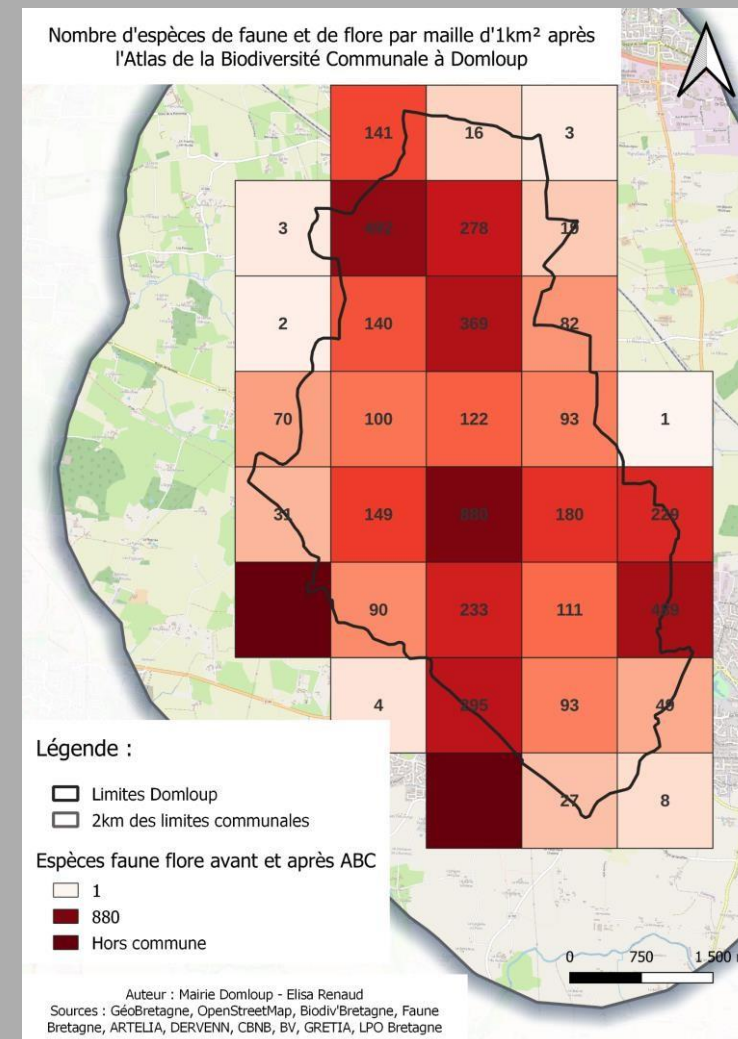
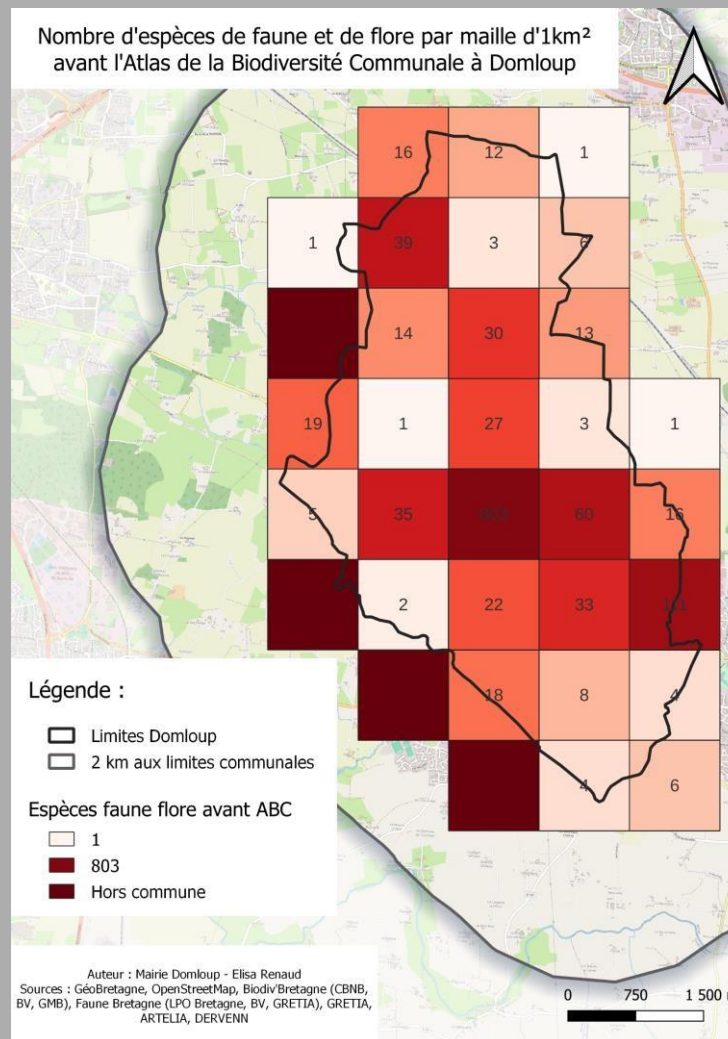
Associations naturalistes partenaires

6

Groupes d'espèces inventoriés

- Amphibiens : 8
- Reptiles : 4
- Avifaune : 71
- Invertébrés : 267
- Flore : 423
- Chiroptères : 16

Espèces Avant / Après ABC



Mobilisation citoyenne

10

Supports de communication

33

Animations / Ateliers / Conférences / Expositions...

1

Fête de la Nature



33 ANIMATIONS



Les livrables de l'ABC

5

Documents de l'Atlas de la Biodiversité Communale



Faire des liens entre les documents de l'ABC



Rapport technique



Plan Communal pour la Biodiversité



Sommaire rapports naturalistes



Livret pédagogique

Territoire Engagé pour la Nature



Pour son plan d'actions, et plus précisément pour 5 actions, la commune est reconnue Territoire Engagé pour la Nature sur 3 ans (2024-2027).

Les 5 actions TEN

- Rédiger une OAP biodiversité et un guide pour les habitants
- Créer un plan de gestion différenciée
- Restaurer les continuités écologiques du réseau de mares au nord jusqu'à la mare Pré du Croissant
- Restaurer le réseau de chemins creux
- Créer un verger collectif et participatif



Autres projets



Nouvelles cours d'école

AVANT



APRÈS



Cour maternelle



118

Elèves

193 m²

de surfaces végétalisées

420 m²

de toitures déconnectées du réseau
d'eaux pluviales

18 m³

de capacité de gestion des eaux
pluviales

2022
Discussions autour
du projet

2023
Réalisation
des travaux

2024
Plantation des
derniers végétaux

Coût global
272 973 €

Financements

21 % Commune de Domloup
27 % Fonds DETR
27 % Agence de l'Eau
18 % Pays de Châteaugiron Communauté
7 % Fonds vert

Bureaux d'études
et Entreprises



Cour élémentaire



207

Elèves

440 m²

de surfaces végétalisées

1200 m²

de toitures déconnectées du réseau
d'eaux pluviales

56 m³

de capacité de gestion des eaux
pluviales

2023
Discussions - Travail
avec les classes

2024
Réalisation
des travaux

2025
Plantation des
derniers végétaux

Coût global
470 771 €

Financements

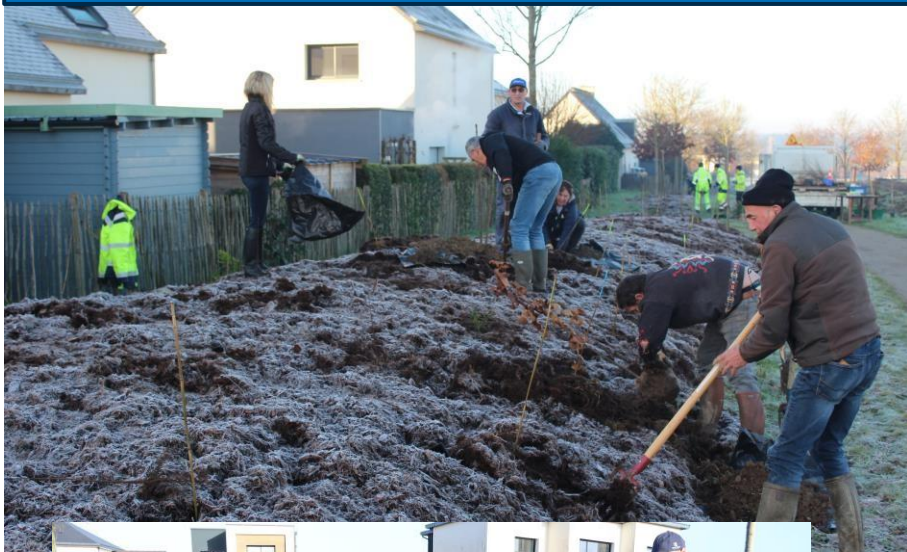
40 % Commune de Domloup
23 % Agence de l'Eau
20 % Pays de Châteaugiron Communauté
17 % Fonds vert

Financiers



Plantation mini-forêt urbaine

2023 : 2000 m² de surface



2025 : 1160 végétaux plantés - 1600 m² de surface



Le saviez-vous ?
1 km de haie plantées = 1
tonne de CO₂ stockée par an



Merci pour votre attention

biodiversite@domloup.fr

3

DES MESURES CONCRÈTES

POUR MUSCLER ENCORE PLUS VOTRE PROGRAMME



Un kit pour les élu-es locaux

Tout pour agir à l'échelle de votre commune sans nécessairement être expert.e en biodiversité.

👉 Découvrez le kit :
www.biodiversite.bzh/kit-elus-biodiversite



maquestion@biodiversite.bzh



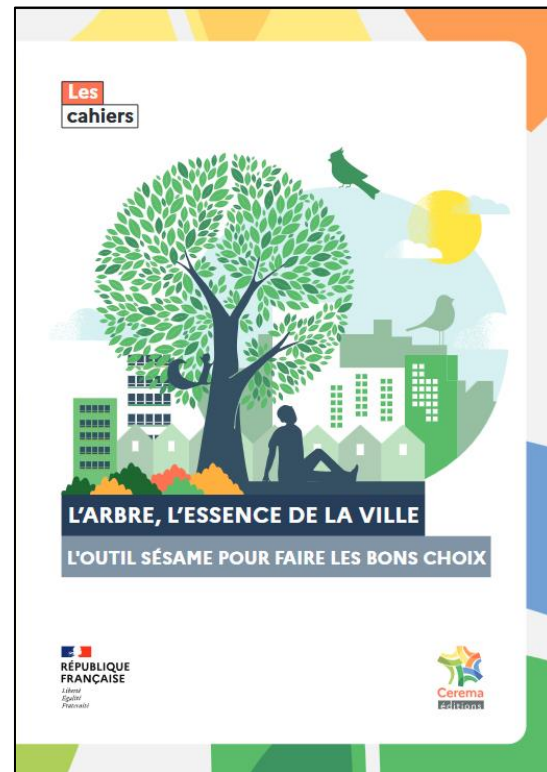
**Centre
de ressources
pour l'adaptation
au changement
climatique**

VOTRE SITE INFO-RESSOURCES POUR COMPRENDRE ET AGIR FACE AU CHANGEMENT CLIMATIQUE



<https://www.adaptation-changement-climatique.gouv.fr/>

Sésame, l'outil pour intégrer l'arbre dans vos projets de renaturation urbaine



<https://sesame.cerema.fr/>

c|a.u.e
de Paris

Conseil
d'architecture,
d'urbanisme
et de l'environnement



Les cours d'écoles Oasis Pour des cours végétalisées

www.caue75.fr/oasis

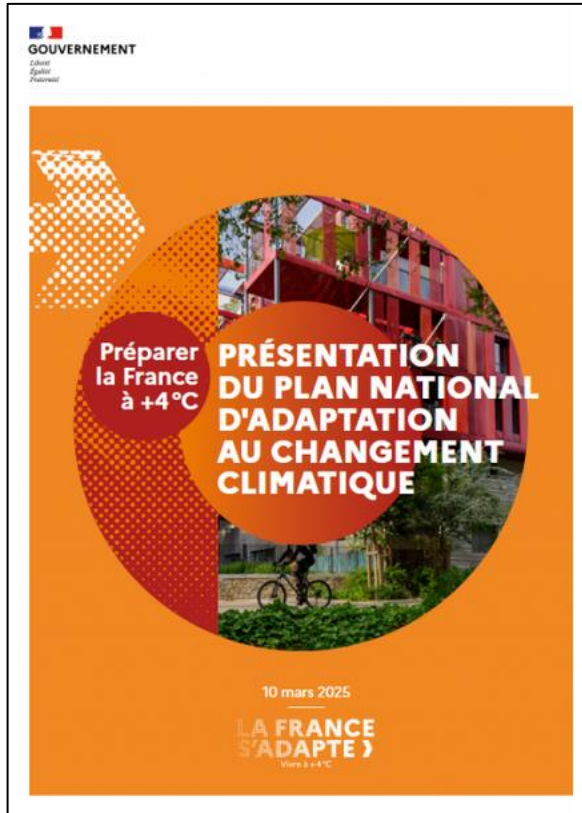


<https://www.bruded.fr/environnement-et-biodiversite/>

**Visio-flash
de 12h30 à 13h30**

5 mars | #7 Végétalisation des espaces publics

Aménager les bourgs et les cours d'école pour s'adapter aux problématiques du changement climatique et préserver la biodiversité



[Plan national
d'adaptation au
changement climatique
PNACC 3](#)



[Plan climat air énergie territorial
PCAET](#)

[Plan local d'urbanisme intercommunal
PLUi](#)

[Schéma de Cohérence
Territorial du Pays de Rennes
SCoT](#)



Prochains rendez-vous

Atelier Adaptation, Nature & Territoire (SFN)

Vendredi 27 mars de 9h à 12h

Accueil café de 9h à 12h

Salle de de réunion, ALEC du pays de Rennes, 104 boulevard
Georges Clémenceau à Rennes

Lien d'inscription : [Atelier Adaptation, Nature & Territoire – Remplir le formulaire](#)

- ✓ **Découvrir** les Solutions fondées sur la Nature pour l'adaptation au changement climatique (SafN)
- ✓ **Interagir** et repartir avec des **idées d'actions transposables**



Webinaire – Coopérons pour les projets de transition et d'adaptation

Jeudi 30 avril de 12h à 13h

Webinaires du cycle Municipales 2026

**JEUDI
20.11
12h>13h**

**L'ÉCHAUFFEMENT INDISPENSABLE :
LA SOBRIÉTÉ EN ACTION**

**JEUDI
08.01
12h>13h**

**ÉNERGIES RENOUVELABLES :
LE SPRINT GAGNANT POUR VOS COMMUNES**

**JEUDI
18.12
12h>13h**

**RENFORCEMENT :
LA RÉNOVATION GAGNE TOUJOURS !**

**JEUDI
22.01
12h>13h**

**ÉTIREMENT FINAL :
ADAPTATION ET AGILITÉ FACE AU CLIMAT**

<https://www.alec-rennes.org/actualites/webinaires-municipales-2026/>

Webinaires Adaptation Chaud devant



<https://www.alec-rennes.org/actualites/adaptation-cycle-2-de-webinaires/>



<https://www.alec-rennes.org/actualites/adaptation-retour-sur-le-cycle-de-webinaires-chaud-devant/>



MERCI DE VOTRE ATTENTION

ENERGIE ET CLIMAT, AGIR ENSEMBLE POUR MIEUX VIVRE AUJOURD'HUI ET DEMAIN !

104 boulevard Georges Clemenceau 35200 Rennes
02 99 352 350 - contact@alec-rennes.org - www.alec-rennes.org
facebook : [@alecrennes](https://www.facebook.com/alecrennes)