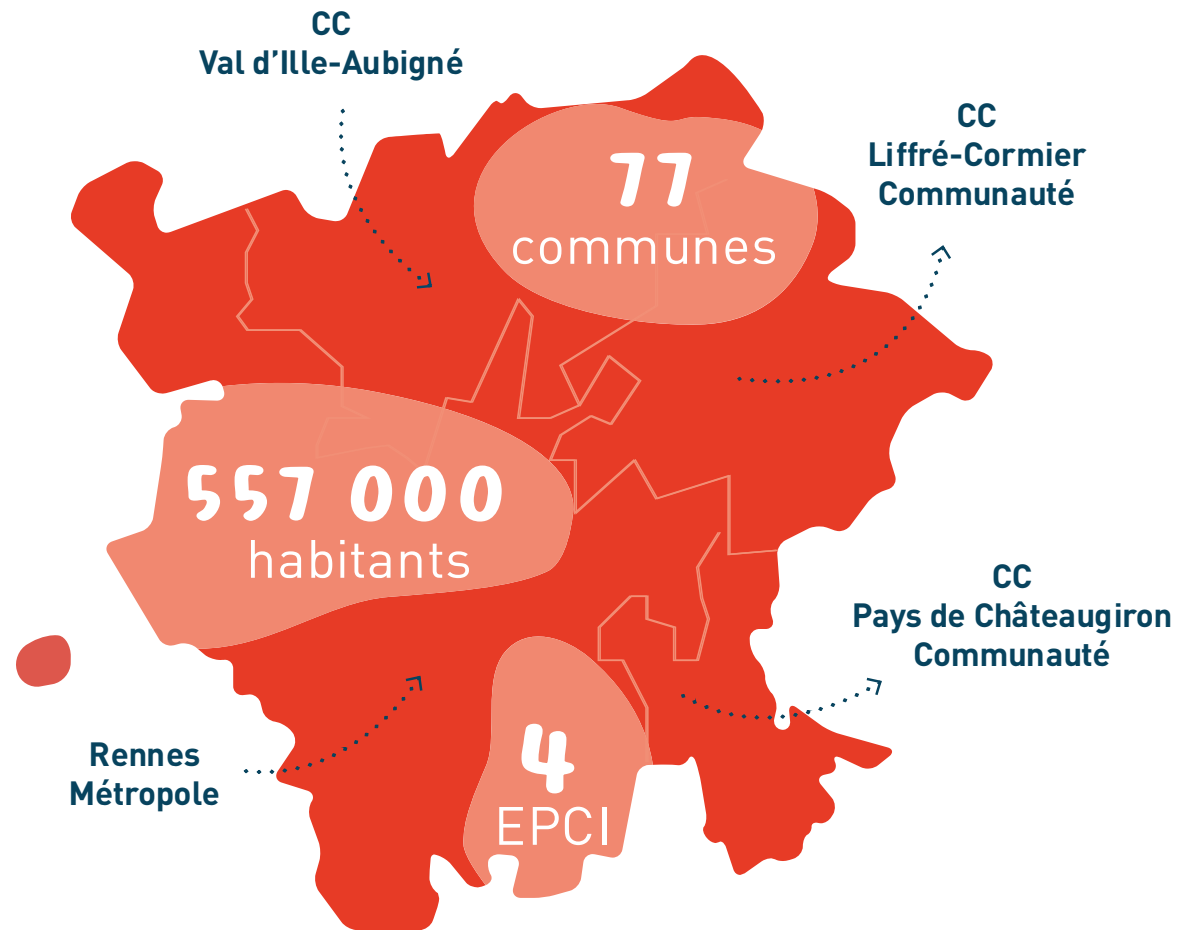


Nous, l'ALEC du Pays de Rennes

Association engagée depuis près de 30 ans.

Nous accompagnons les **collectivités**,
les **acteurs socio-économiques**,
les habitantes et les **habitants du territoire**
dans la transition énergétique et climatique.

Notre ambition : **atténuer les causes du changement climatique, s'adapter à ses conséquences**
et permettre à toutes et tous de **mieux vivre aujourd'hui et demain !**



Notre raison d'être et nos valeurs



**Agir ensemble
pour mieux vivre
aujourd'hui et demain !**



**Intérêt
général**



**Prendre soin
du vivant
et de la planète**



**Coopération
et faire
ensemble**



Audace

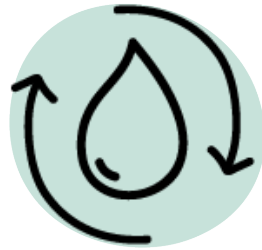


**Justice
sociale**

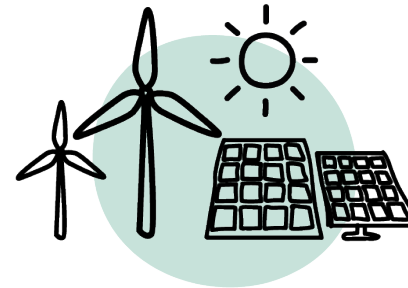
Nous vous accompagnons sur...



La maîtrise de l'énergie
et l'efficacité
énergétique



La préservation
des ressources



Les énergies
renouvelables



Les aménagements
durables



La rénovation
énergétique
performante

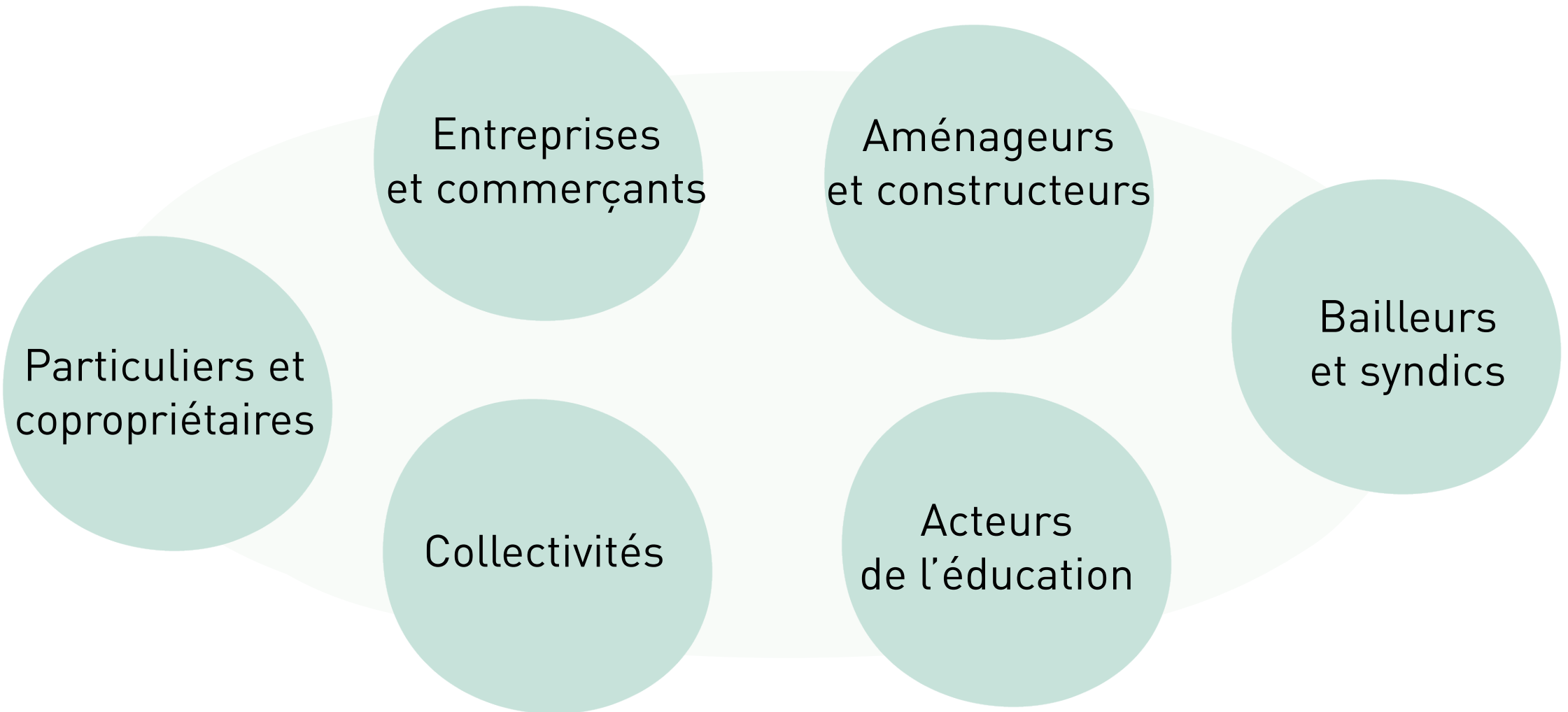


L'adaptation
au changement
climatique



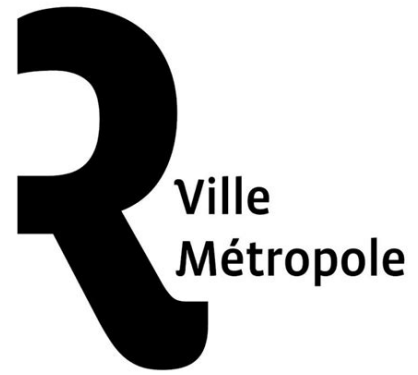
Les récits qui
donnent envie d'agir

Nous agissons avec...



Notre équipe







LES OBJECTIFS DE LA MATINÉE

- Créer une culture commune, notamment pour le nouveau GT transition sur les enjeux environnementaux et les spécificités du cadre QPV.
- S'appropriier ces enjeux.
- Expérimenter un temps de réflexion et de recherche collective sur des questions de fond.
- Interconnaissance.

AU PROGRAMME DE LA MATINÉE



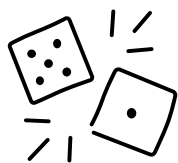
CRÉATION DES GROUPES

09h35 – 09h45



SÉQUENCE « iNSPIRATION »

11h00 – 11h20



SÉQUENCE « COMPRÉHENSION »

09h45 – 10h45



SÉQUENCE « RÉFLEXION »

11h20 – 12h20



PAUSE

10h45 – 11h00



RESTITUTION CONCLUSION

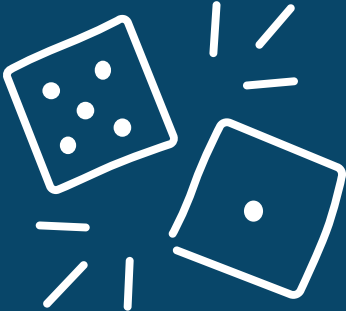

12h20 – 12h25

CADRE EN COLLECTIF ET AU SEIN DES GROUPES :

- **CO-RESPONSABILITÉ : SUIVI DES CONSIGNES ET DU TIMING**
- **CONSTRUCTIVITÉ : FAIRE EN SORTE QUE LE GROUPE AVANCE**
- **ÉQUITÉ DU TEMPS DE PAROLE**
- **INDULGENCE : DROIT À L'ERREUR, NON-JUGEMENT, IMPERFECTIONS**



POUR BIEN DÉMARRER...



SÉQUENCE COMPRÉHENSION



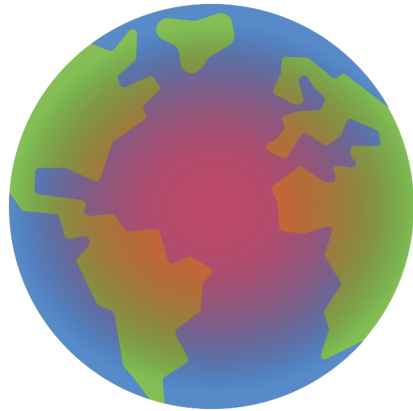
ALEC

AGENCE LOCALE
DE L'ÉNERGIE ET DU CLIMAT
DU PAYS DE RENNES



**AGENCE LOCALE
ÉNERGIE ET CLIMAT
DU PAYS DE RENNES**

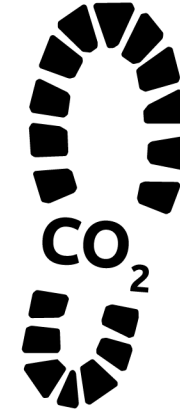
Sur quoi va porter le quiz ?



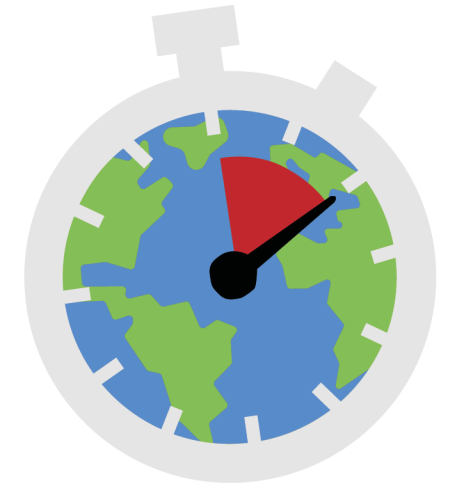
**1 : L'effet de serre
et le réchauffement
climatique**



**2 : Qu'est-ce
qui se fait ?**

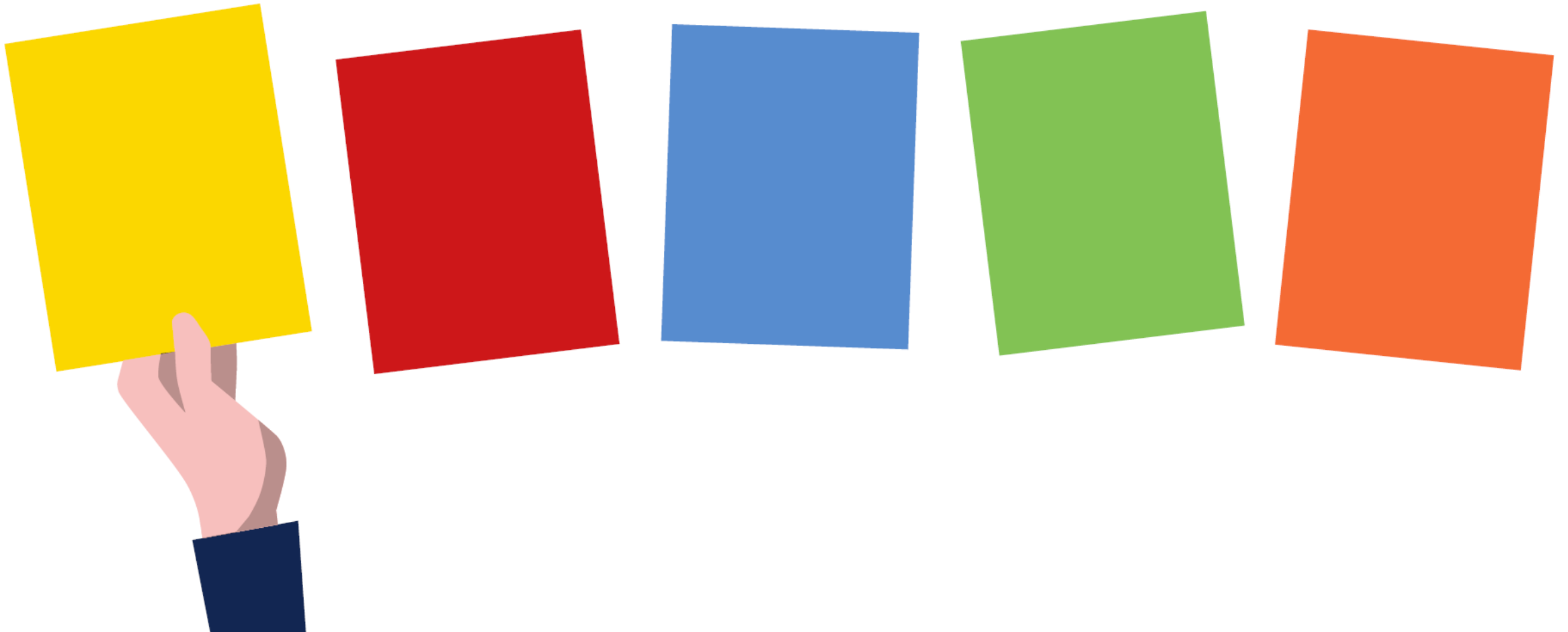


**3 : L'empreinte
carbone**



**4 : Les autres
limites
planétaires**

COMMENT PARTICIPER ?



COMMENT PARTICIPER ?



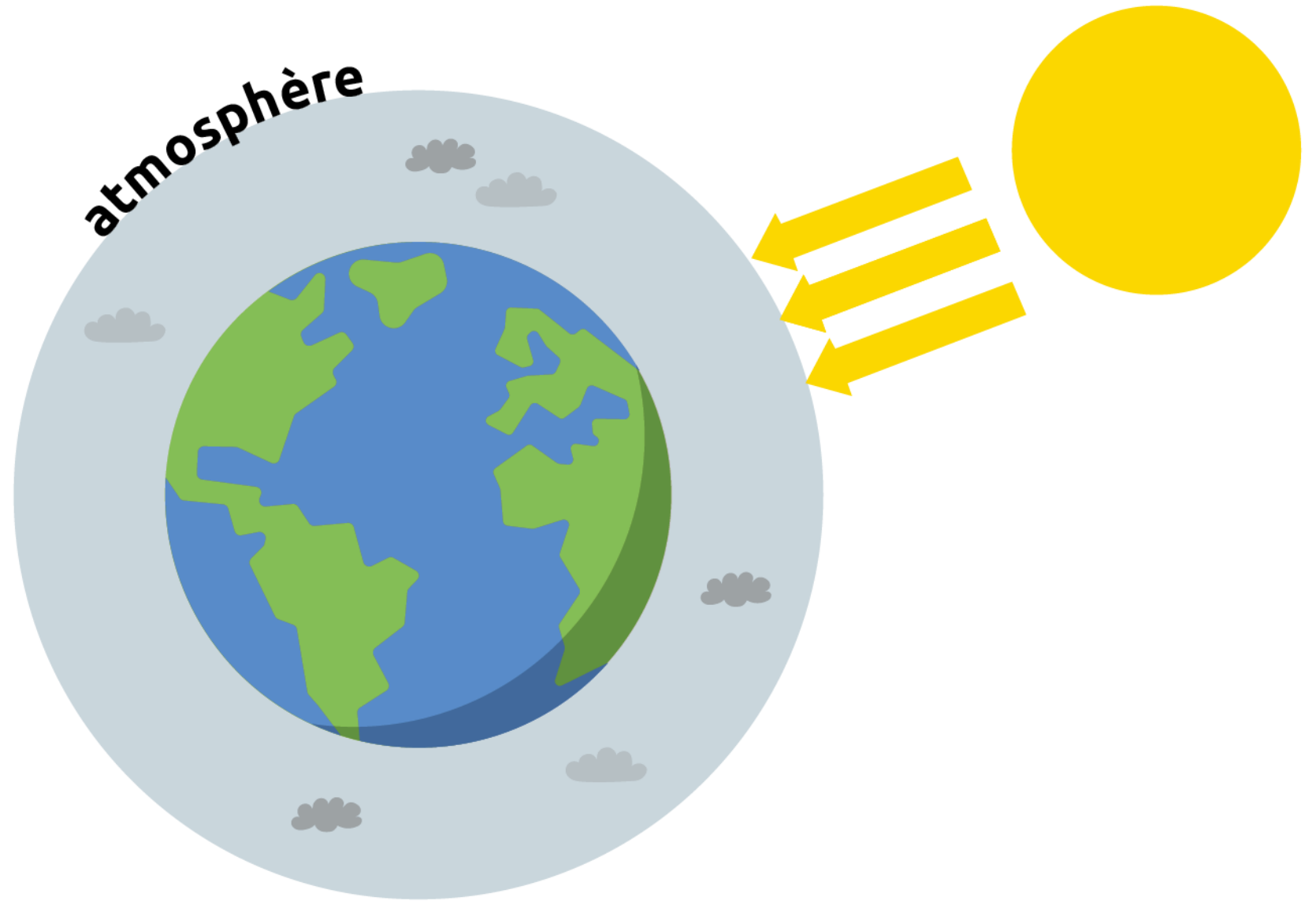
L'EFFET DE SERRE, KÉZAKO ?



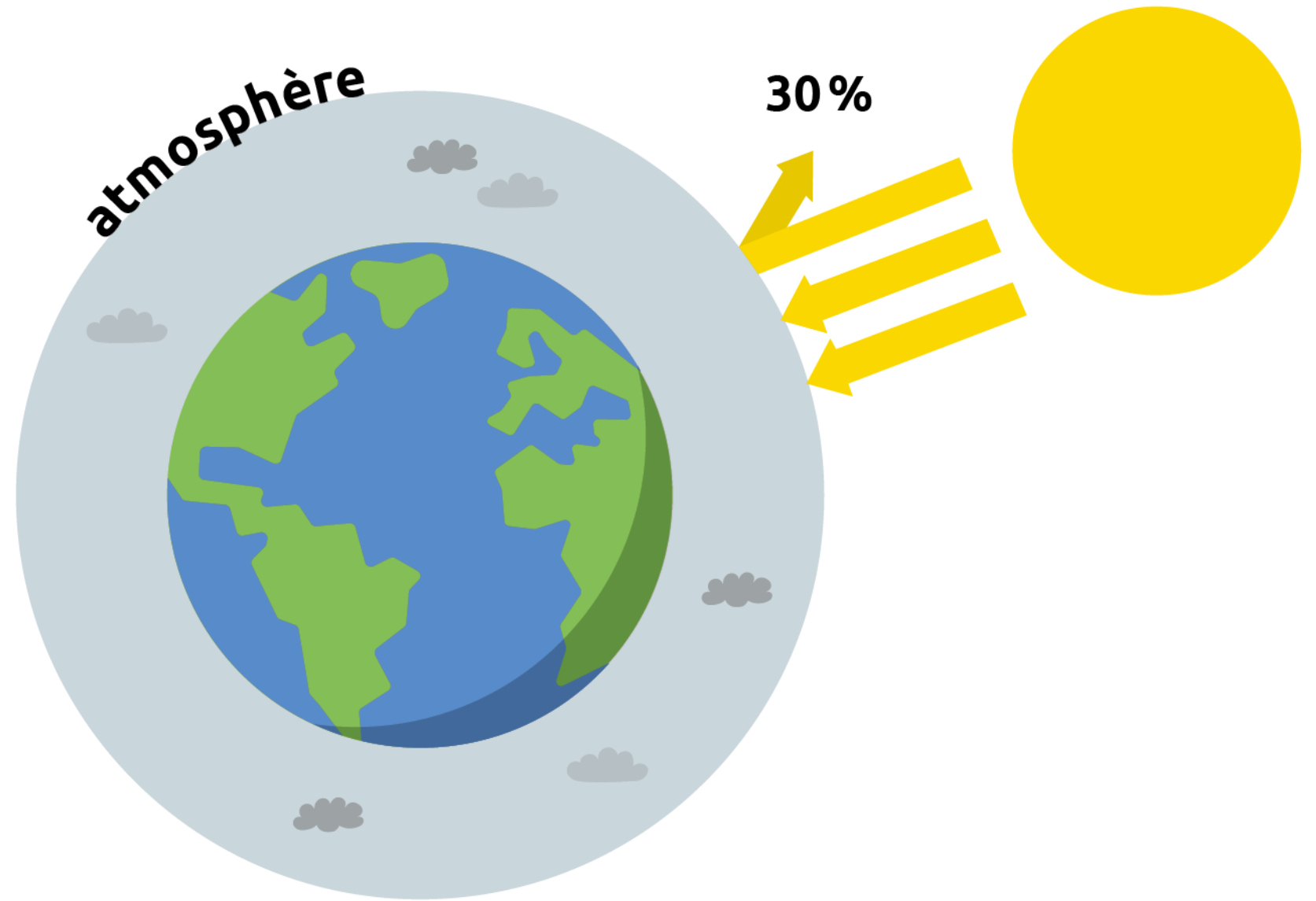
L'EFFET DE SERRE, KÉZAKO ?



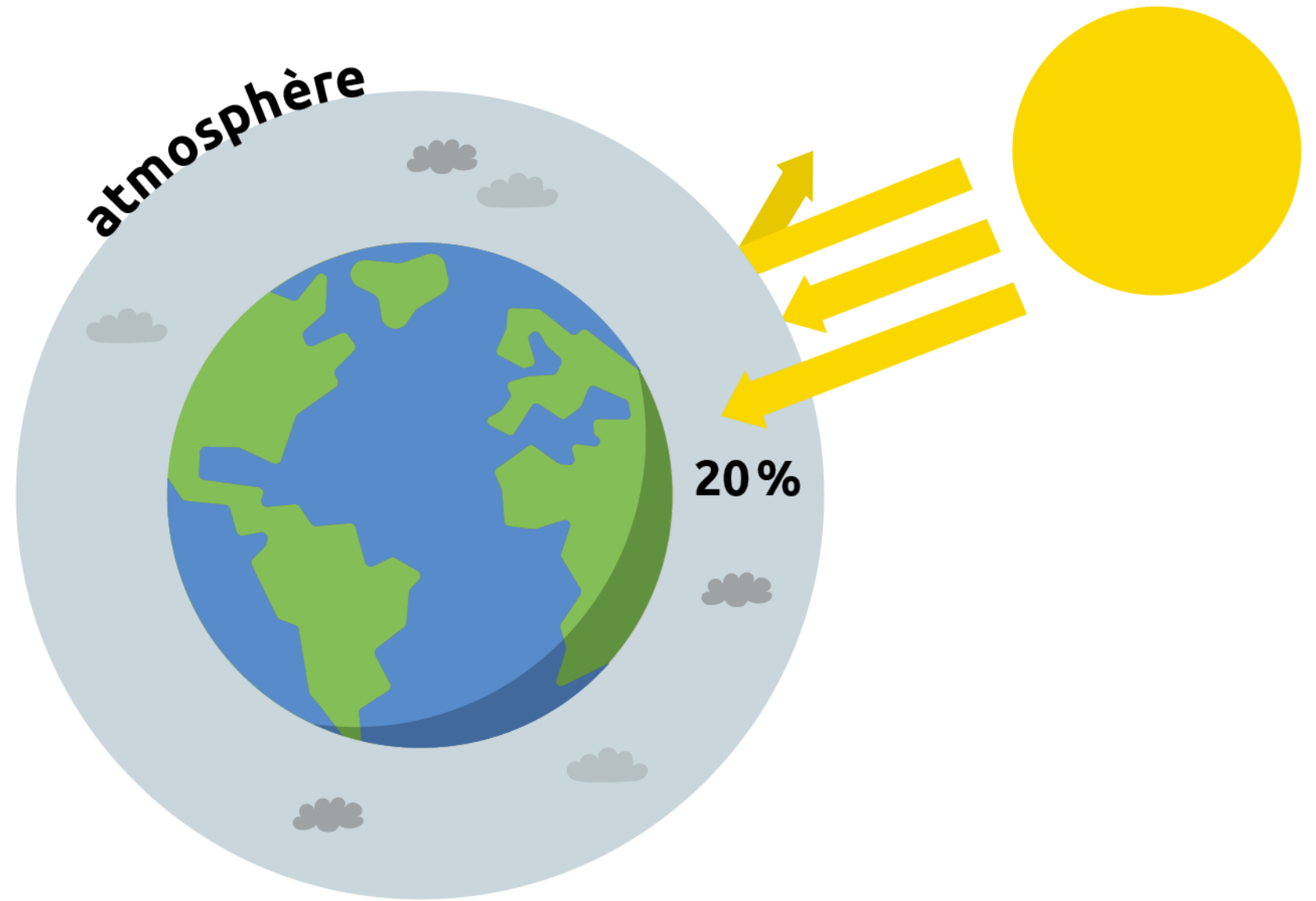
L'EFFET DE SERRE, KÉZAKO ?



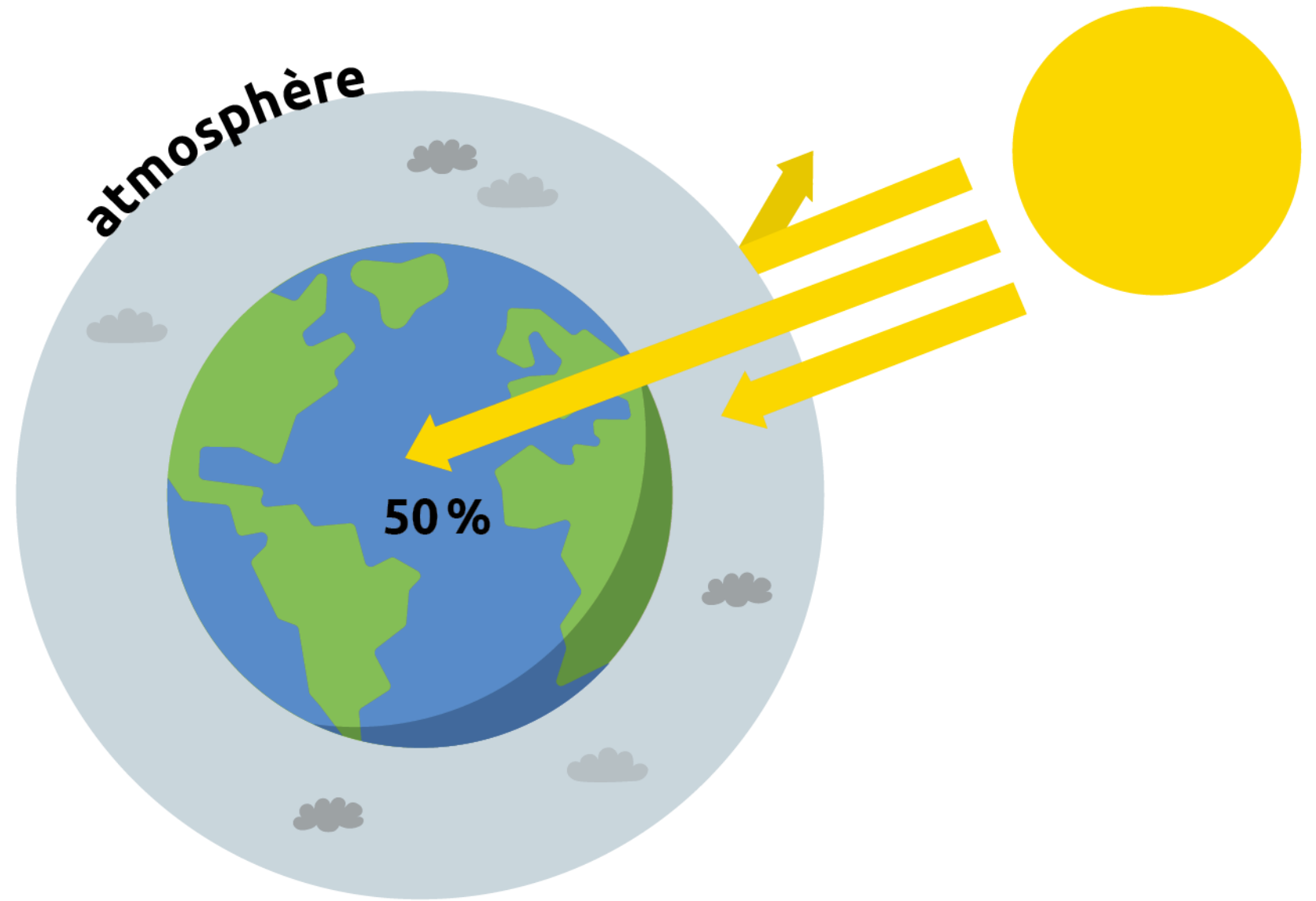
L'EFFET DE SERRE, KÉZAKO ?



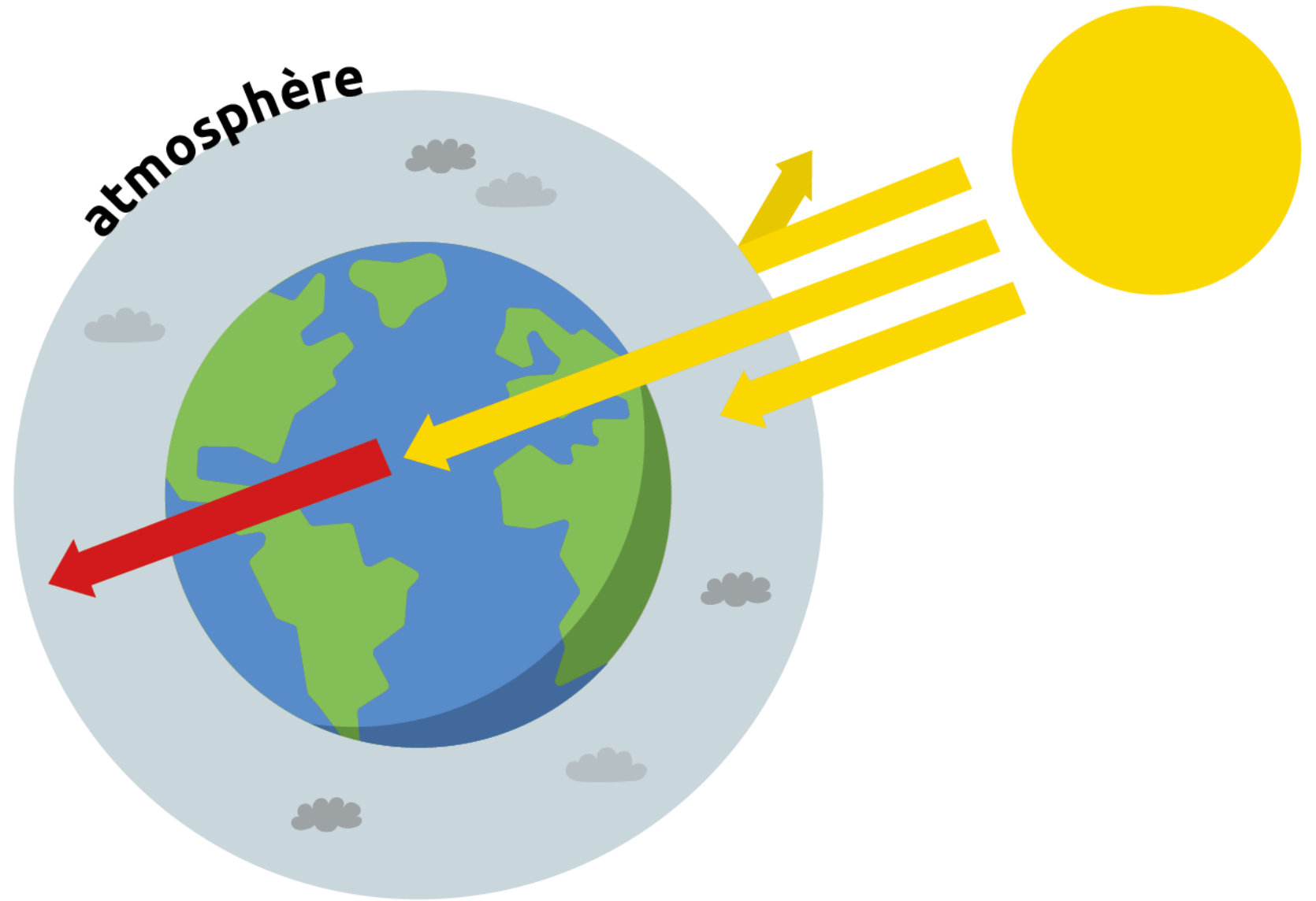
L'EFFET DE SERRE, KÉZAKO ?



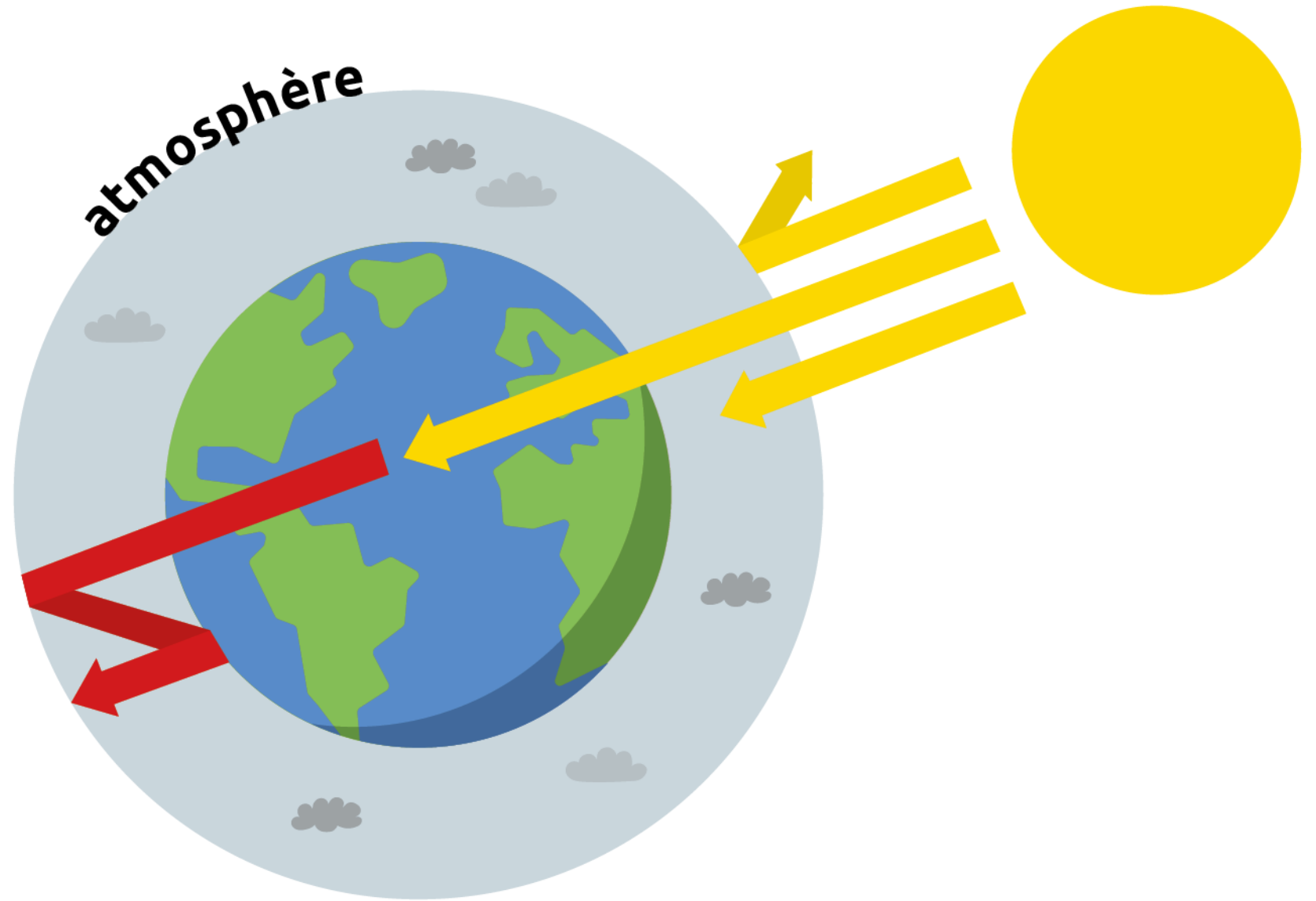
L'EFFET DE SERRE, KÉZAKO ?



L'EFFET DE SERRE, KÉZAKO ?



L'EFFET DE SERRE, KÉZAKO ?



PARMI LES GAZ SUIVANTS, QUELS SONT CEUX QUI SONT À EFFET DE SERRE ?



LE MÉTHANE ?



L'OZONE ?



LE DIOXYDE DE CARBONE ?



LA VAPEUR D'EAU ?



LE PROTOXYDE D'AZOTE ?

PARMI LES GAZ SUIVANTS, QUELS SONT CEUX QUI SONT À EFFET DE SERRE ?



LE MÉTHANE



L'OZONE



LE DIOXYDE DE CARBONE



LA VAPEUR D'EAU



LE PROTOXYDE D'AZOTE

LEQUEL EST LE PRINCIPAL RESPONSABLE DE L'EFFET DE SERRE NATUREL ?



LE MÉTHANE ?



L'OZONE ?



LE DIOXYDE DE CARBONE ?



LA VAPEUR D'EAU ?



LE PROTOXYDE D'AZOTE ?

LEQUEL EST LE PRINCIPAL RESPONSABLE DE L'EFFET DE SERRE NATUREL ?

LE MÉTHANE

L'OZONE

LE DIOXYDE DE CARBONE



LA VAPEUR D'EAU

LE PROTOXYDE D'AZOTE

**L'EFFET DE SERRE,
EST-CE QUE C'EST MAL ?**

LEQUEL EST LE PRINCIPAL RESPONSABLE DE CET EFFET DE SERRE ADDITIONNEL ?



LE MÉTHANE ?



L'OZONE ?



LE DIOXYDE DE CARBONE ?



LA VAPEUR D'EAU ?



LE PROTOXYDE D'AZOTE ?

LEQUEL EST LE PRINCIPAL RESPONSABLE DE CET EFFET DE SERRE ADDITIONNEL ?

LE MÉTHANE

L'OZONE

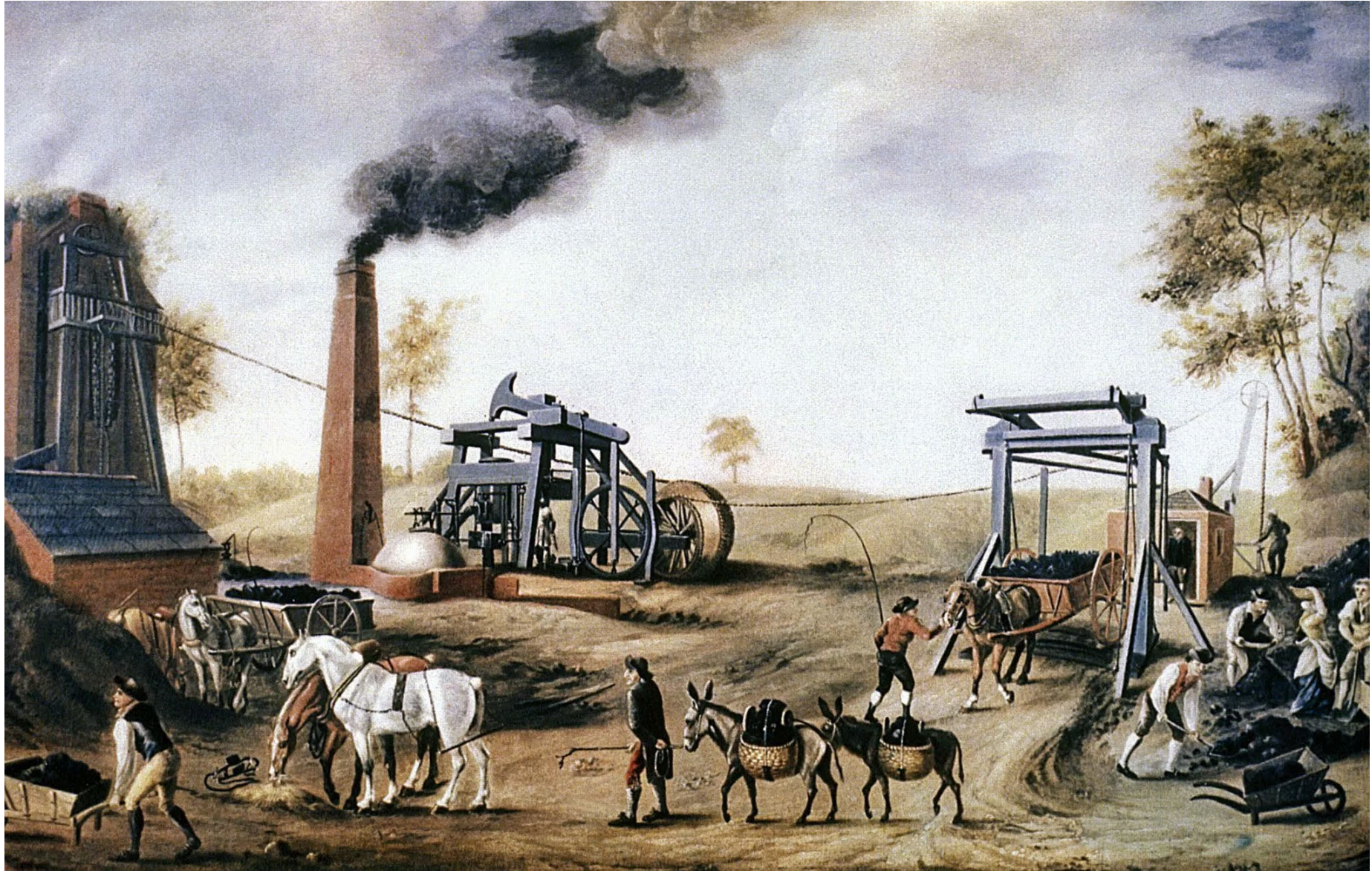


LE DIOXYDE DE CARBONE (CO₂)

LA VAPEUR D'EAU

LE PROTOXYDE D'AZOTE

**MAIS D'OÙ VIENNENT CES
ÉMISSIONS DE DIOXYDE
DE CARBONE (CO₂) ?**



**POUVEZ-VOUS CITER LES TROIS GRANDES
SOURCES D'ÉNERGIE « FOSSILES » ?**



POUVEZ-VOUS CITER LES TROIS GRANDES SOURCES D'ÉNERGIE « FOSSILES » ?



LE CHARBON

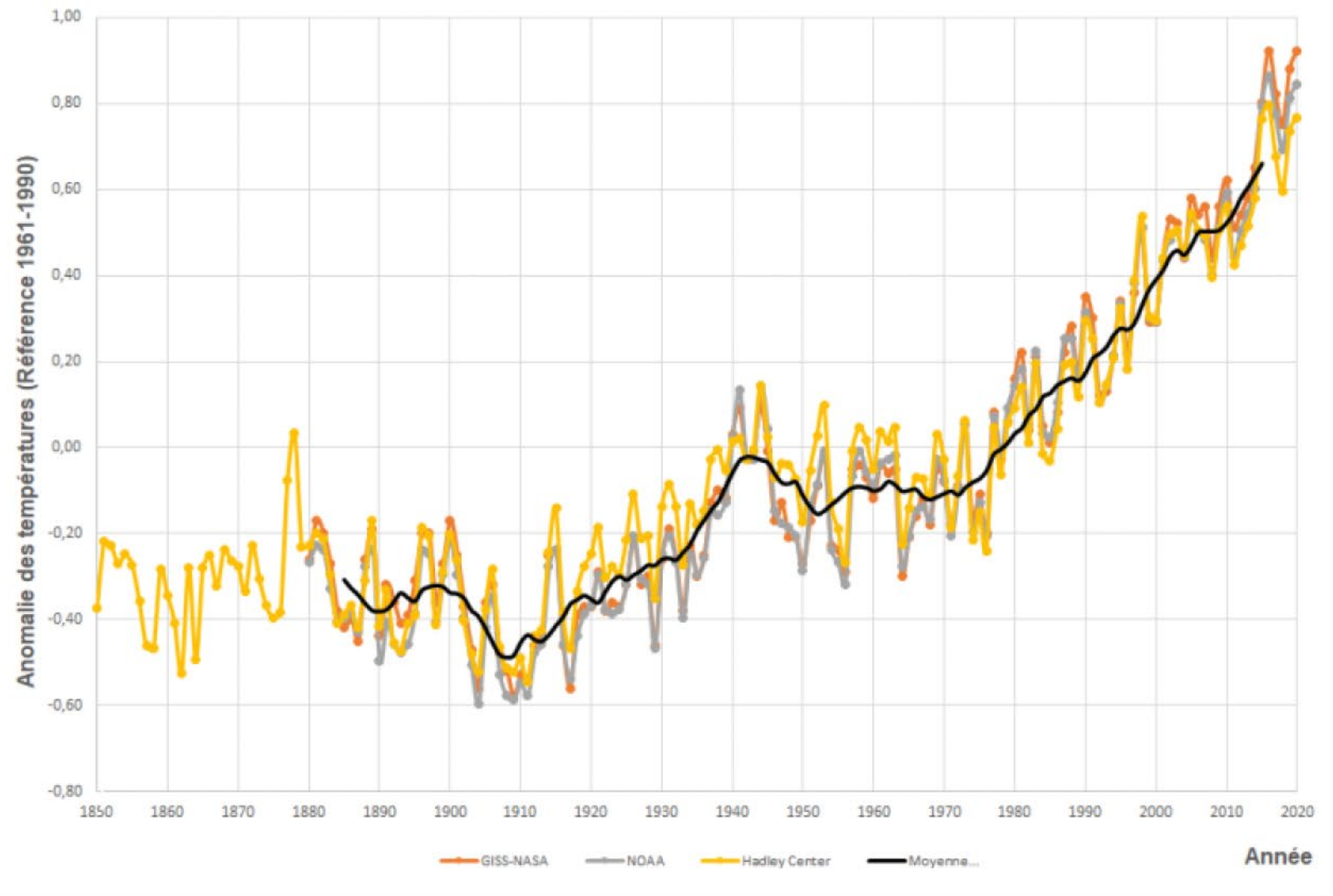


LE GAZ NATUREL

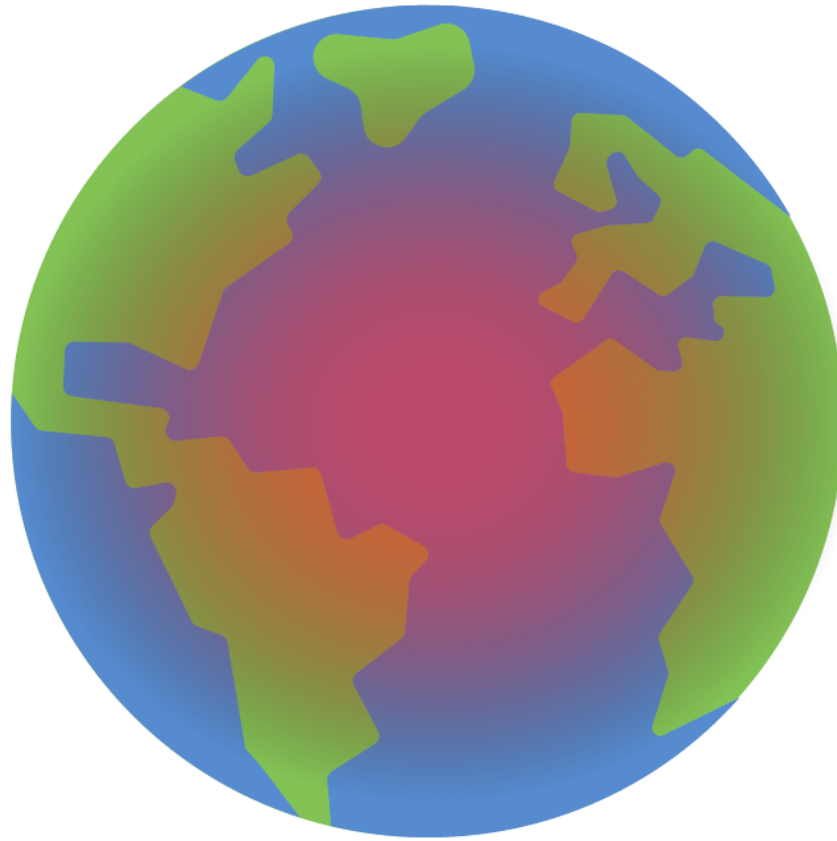


LE PÉTROLE

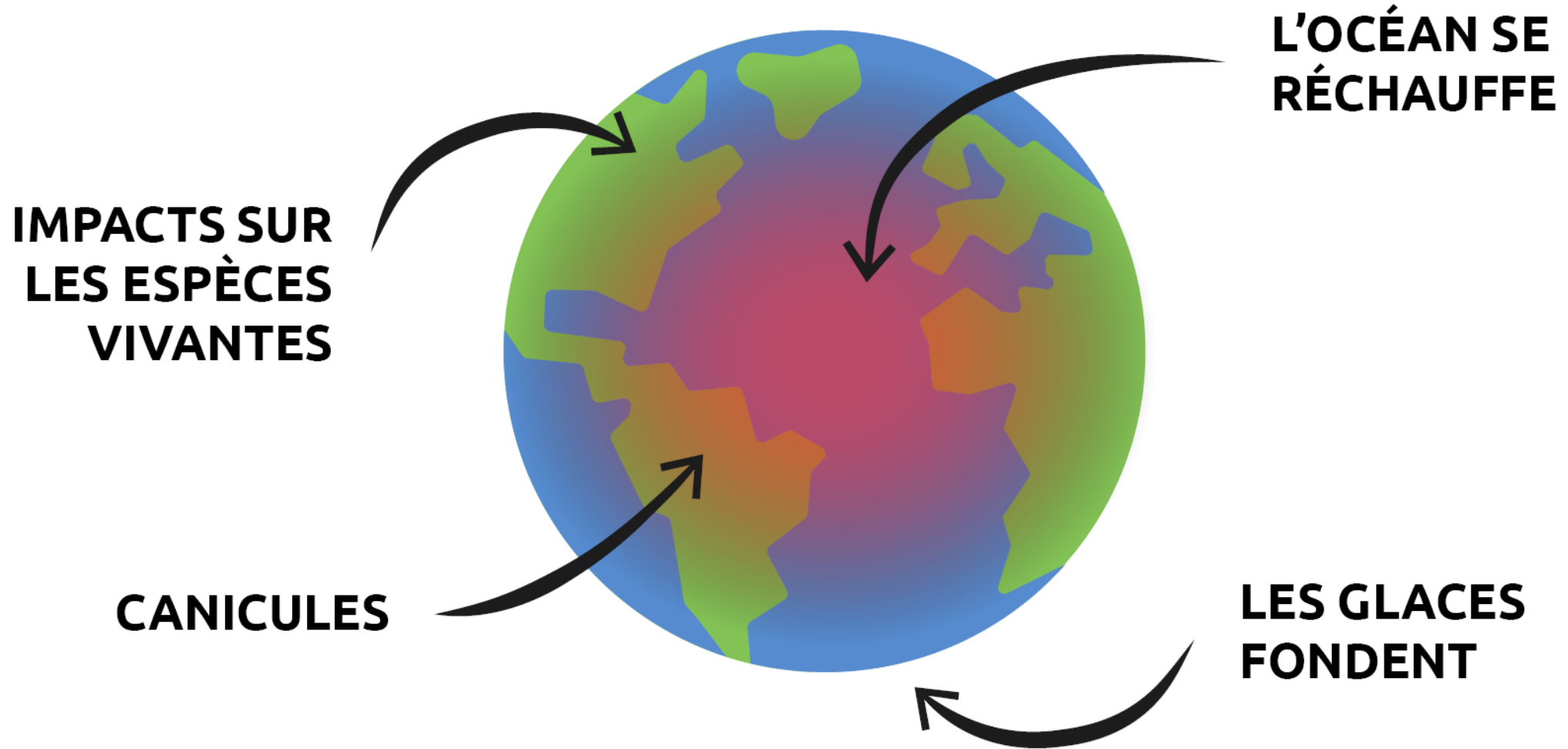
Evolution des températures moyennes mondiales de 1850 à 2020



QUE SE PASSE-T-IL SUR UNE PLANÈTE QUI SE RÉCHAUFFE ?



QUE SE PASSE-T-IL SUR UNE PLANÈTE QUI SE RÉCHAUFFE ?





REMBOLINONS...

**« NOS ACTIVITÉS DU QUOTIDIEN IMPLIQUENT
LA CONSOMMATION D'ÉNERGIES FOSSILES,
CES CONSOMMATIONS ÉMETTENT DU DIOXYDE
DE CARBONE EN GRANDE QUANTITÉ,
CE DIOXYDE DE CARBONE (CO₂) ALIMENTE L'EFFET
DE SERRE QUI RÉCHAUFFE LA PLANÈTE,
SUR UNE PLANÈTE RÉCHAUFFÉE, LES CONDITIONS DE VIE
SONT RENDUES PLUS DIFFICILES»**



QU'EST-CE QU'ON FAIT ?

**QUI A DÉJÀ ENTENDU
PARLER DU GIEC ?**



giec

les Givrés de l'Écologie



giec

Groupes d'expertise et de conseil
intergouvernemental sur l'évolution du climat



giec

le gang des intellos éclairés sur le climat





giec



Groupe d'expertise et de conseil
intergouvernemental sur l'évolution du climat



ÉVALUE DE L'ÉVOLUTION DE CLIMAT



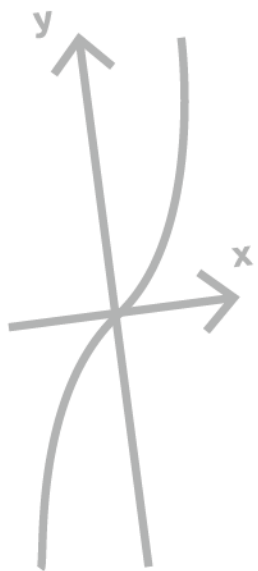
ÉVALUE SES CONSÉQUENCES



PROPOSE DES STRATÉGIES DE PARADE



**LE GIEC PRODUIT
UN RAPPORT EN
MOYENNE TOUS
LES 6-7 ANS**



CALCUL MENTAL

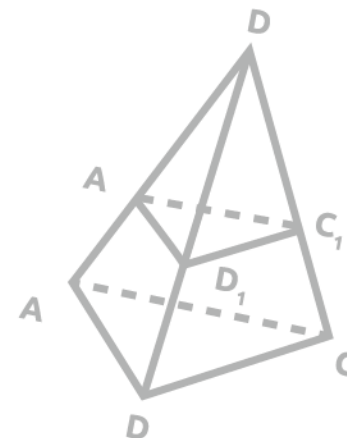


SI LE GIEC PRODUIT UN RAPPORT EN MOYENNE TOUS LES 6-7 ANS,

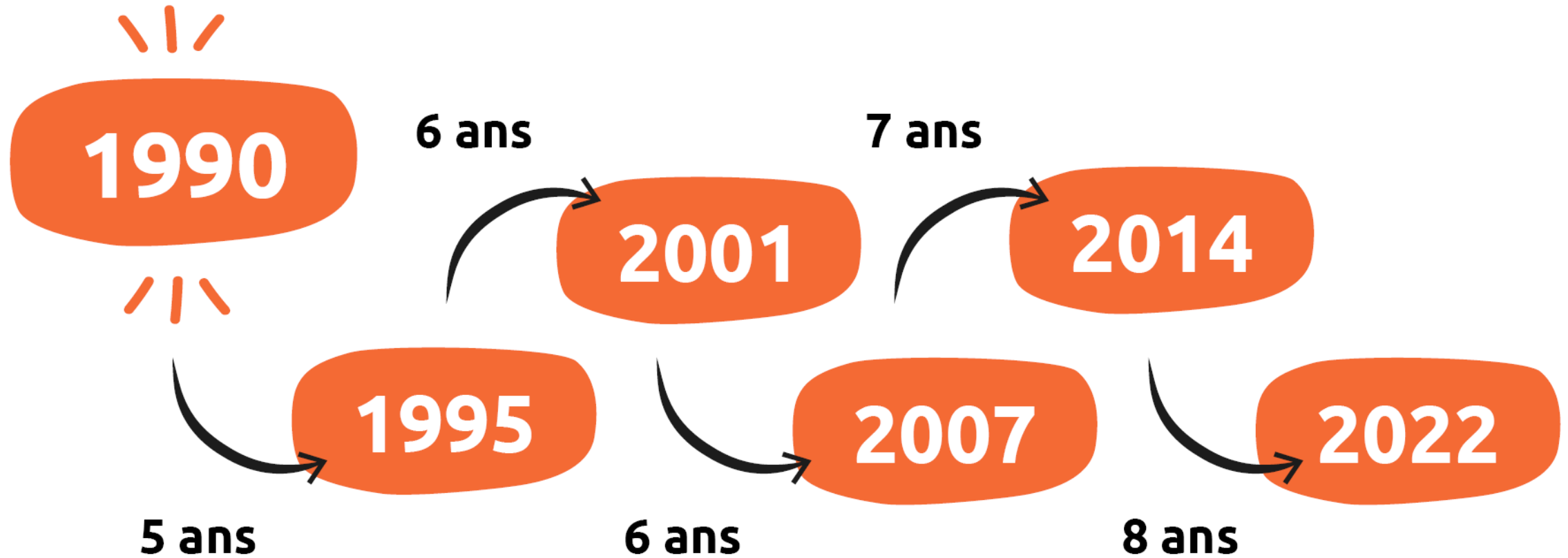
ET QUE NOUS EN SOMMES AUJOURD'HUI AU 6^E RAPPORT,

EN QUELLE ANNÉE (A PEU PRÈS) EST PARU LE PREMIER RAPPORT ? 🤔

$$\sin(-a) = -\sin a$$



LE PREMIER RAPPORT PUBLIÉ IL Y A + DE 30 ANS !

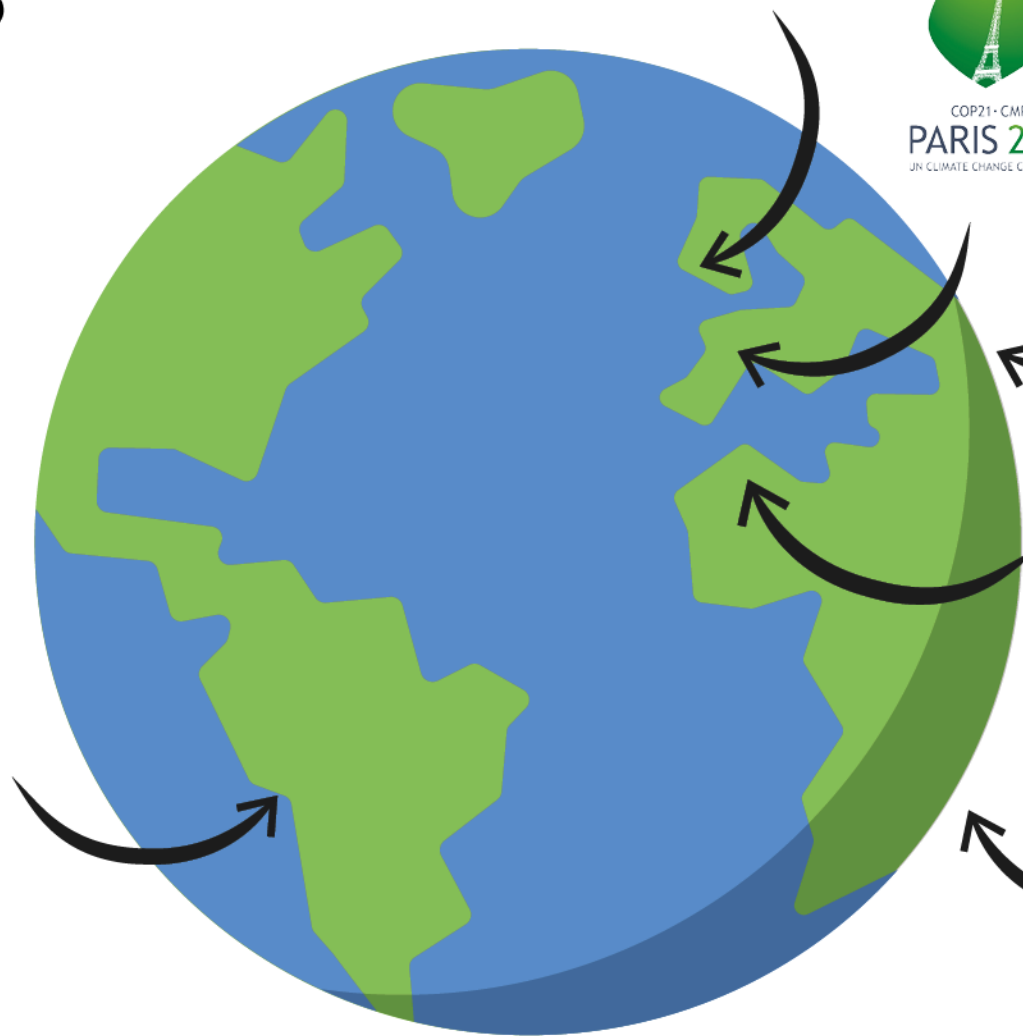




COP ?

C'EST QUOI UNE COP ?

« Conférence des parties »
(Conference of the Parties)



UN CLIMATE
CHANGE
CONFERENCE
UK 2021

IN PARTNERSHIP WITH ITALY



COP21-CMP11
PARIS 2015
UN CLIMATE CHANGE CONFERENCE



COP24-KATOWICE 2018
UNITED NATIONS CLIMATE CHANGE CONFERENCE

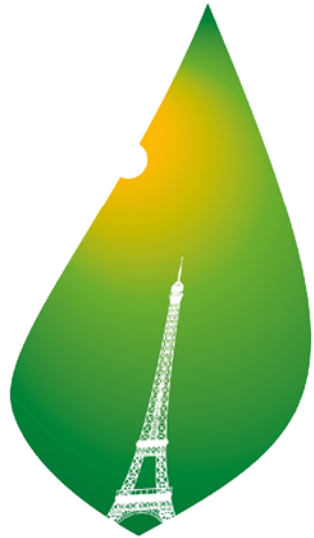


MARRAKECH 2016
COP22 | CMP12 | CMA1
UN CLIMATE CHANGE CONFERENCE



COP23 FIJI
UN CLIMATE CHANGE CONFERENCE
BONN 2017

POURQUOI LA 21^E COP, APPELÉE COP21, A ÉTÉ PARTICULIÈREMENT IMPORTANTE ?



COP21 • CMP11
PARIS 2015
UN CLIMATE CHANGE CONFERENCE



ELLE S'EST TENUE LE 21/12/21, JOUR DE FIN DU MONDE SELON LE CALENDRIER MAYA



ELLE A ABOUTI À LA SIGNATURE DE L'ACCORD DE PARIS

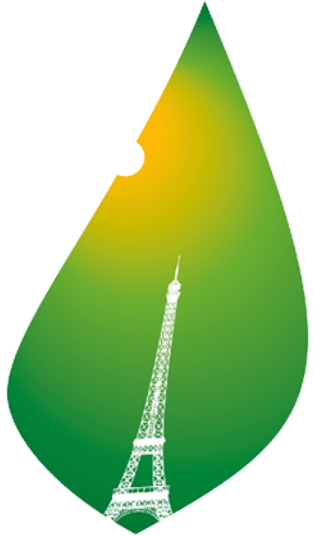


ELLE A ÉTÉ CLÔTURÉE PAR UN SHOW SPECTACULAIRE DE MADONNA



ELLE A PERMIS UNE BAISSSE DES ÉMISSIONS MONDIALES DE CO₂ DE 50 % EN 1 AN

POURQUOI LA 21^E COP, APPELÉE COP21, A ÉTÉ PARTICULIÈREMENT IMPORTANTE ?



COP21 • CMP11
PARIS 2015
UN CLIMATE CHANGE CONFERENCE

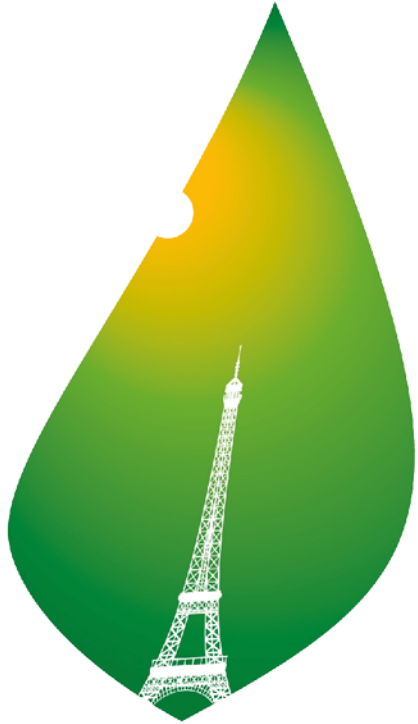


ELLE S'EST TENUE LE 21/12/21, JOUR DE FIN DU MONDE SELON LE CALENDRIER MAYA

ELLE A ABOUTI À LA SIGNATURE DE L'ACCORD DE PARIS

ELLE A ÉTÉ CLÔTURÉE PAR UN SHOW SPECTACULAIRE DE MADONNA

ELLE A PERMIS UNE BAISSSE DES ÉMISSIONS MONDIALES DE CO2 DE 50 % EN 1 AN



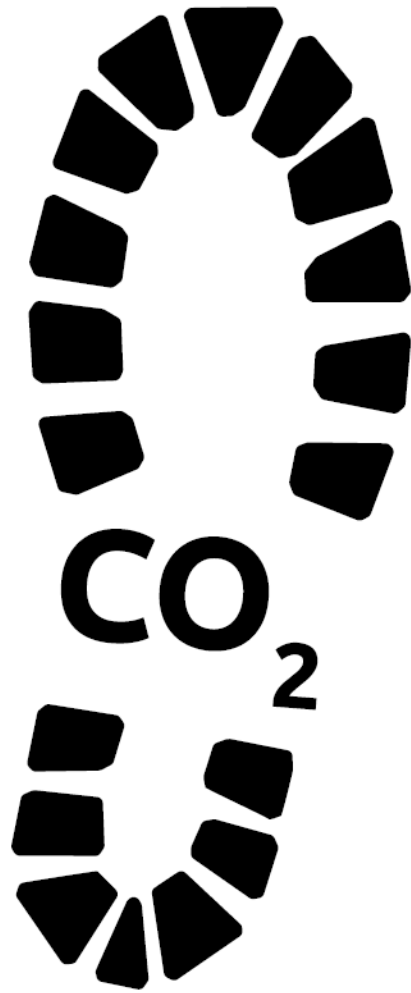
COP21 • CMP11

PARIS 2015

UN CLIMATE CHANGE CONFERENCE

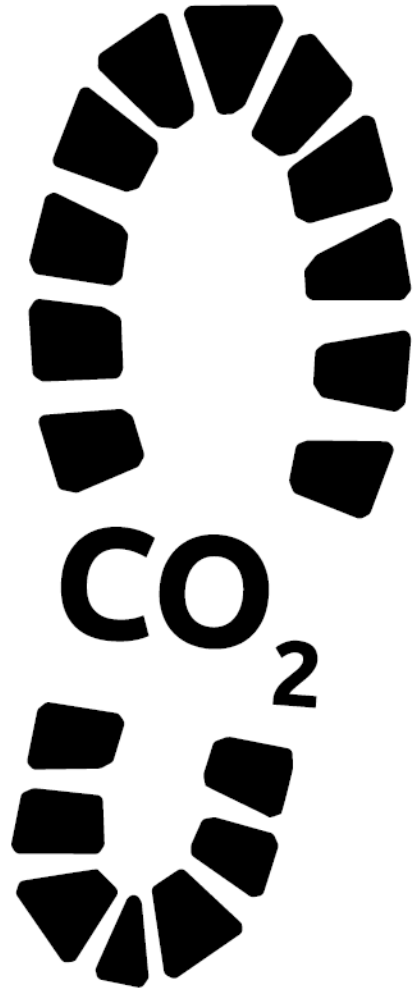
OBJECTIF =

**limiter la hausse de
température moyenne
sur Terre à +2°C**



EMPREINTE CARBONE =

La quantité de dioxyde de carbone (CO₂) que l'on produit avec nos activités du quotidien (se déplacer, se nourrir, faire des achats...)



≥ 2 tonnes

QUELLE QUANTITÉ DE CO₂ EMETTONS-NOUS SUR UNE ANNÉE AUJOURD'HUI ?



ENVIRON 3,5 TONNES



ENVIRON 5 TONNES



ENVIRON 8,5 TONNES



ENVIRON 10 TONNES

QUELLE QUANTITE DE CO₂ EMETTONS-NOUS SUR UNE ANNÉE ACTUELLEMENT ?

ENVIRON 3,5 TONNES

ENVIRON 5 TONNES

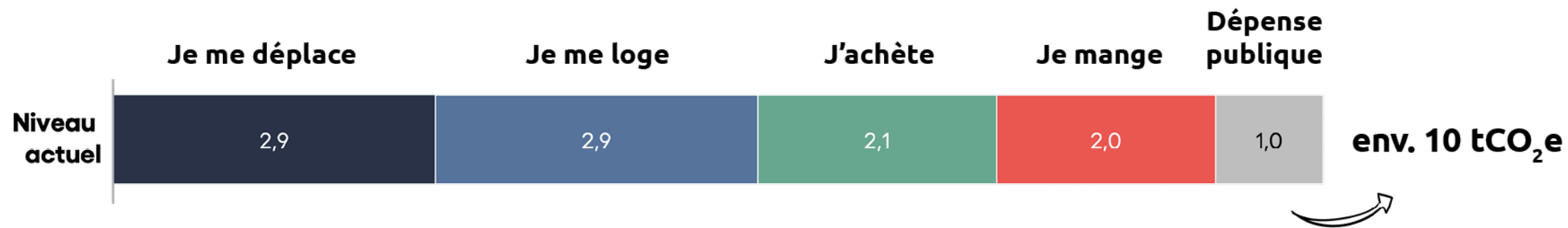
ENVIRON 8,5 TONNES



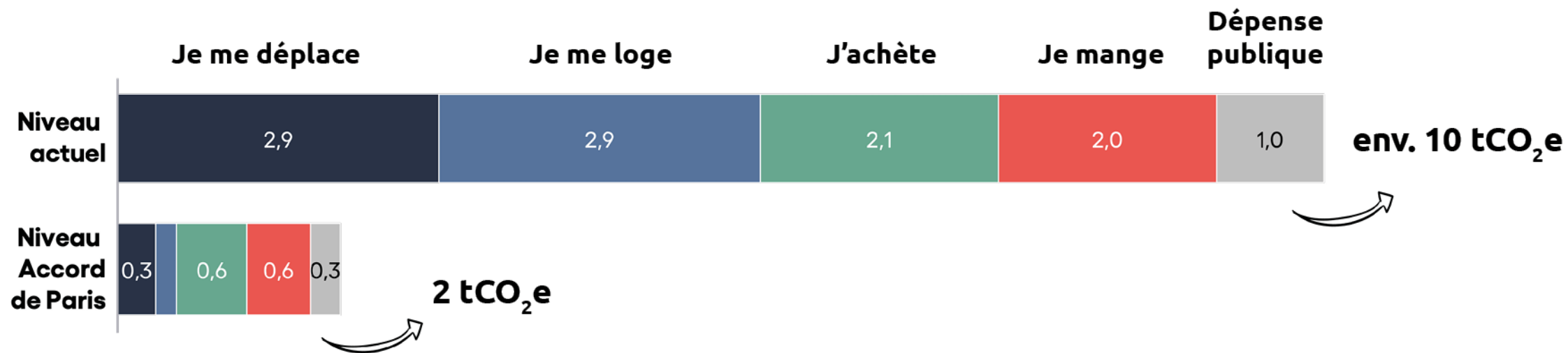
ENVIRON 10 TONNES

**PASSER DE 10
À 2 TONNES,
QU'EST-CE QUE
ÇA REPRÉSENTE ?**

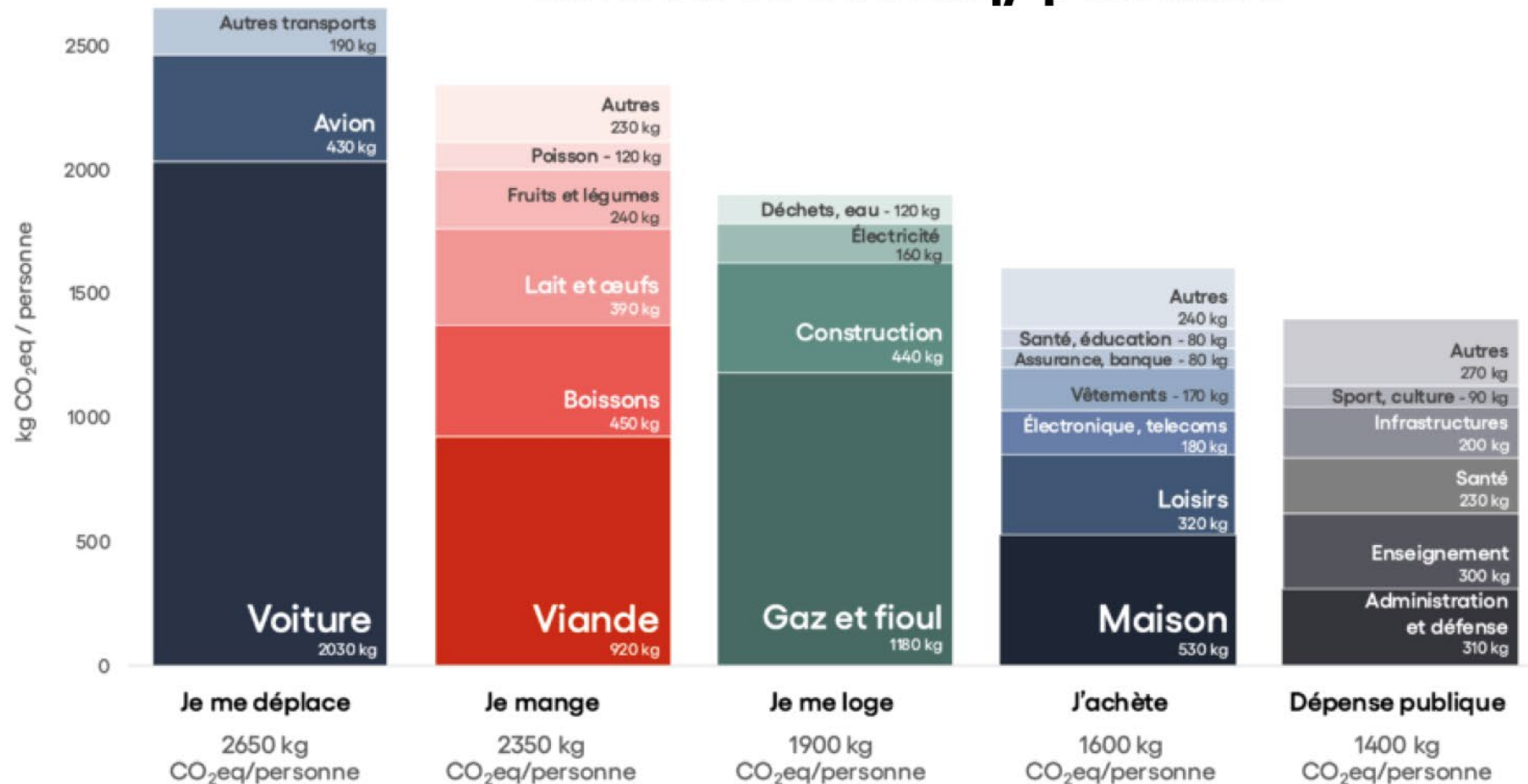
COMMENT ATTEINDRE L'OBJECTIF DES ACCORDS DE PARIS ?



COMMENT ATTEINDRE L'OBJECTIF DES ACCORDS DE PARIS ?

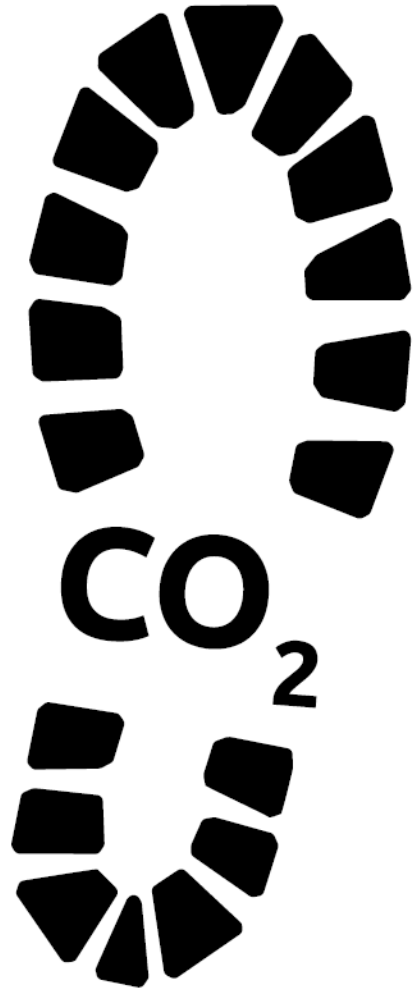


Empreinte carbone moyenne en France : environ 10 tCO₂eq/ personne



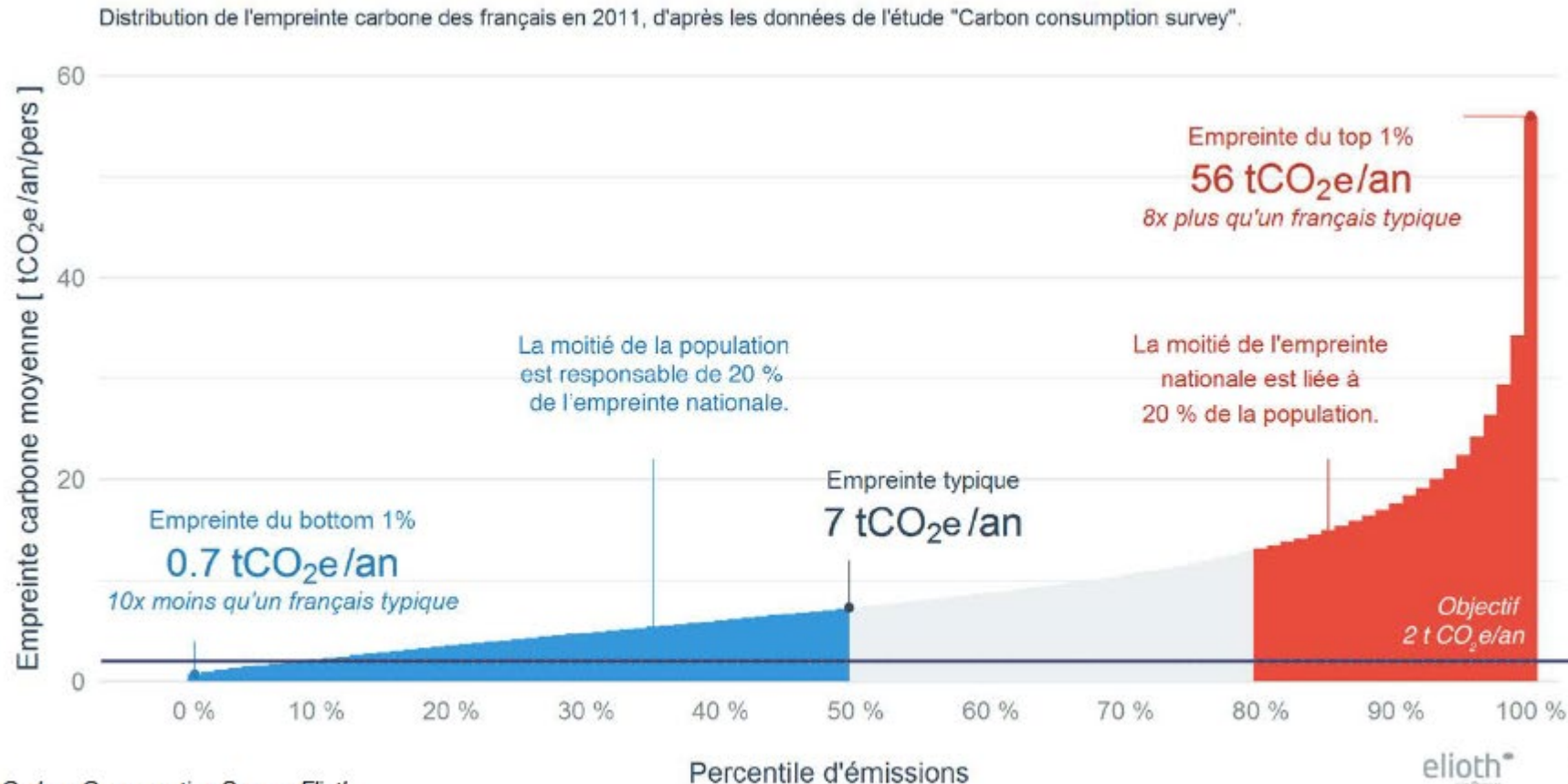
Gaz inclus : CO₂ (hors UTCATF France), CH₄, N₂O, HFC, SF₆, PFC, H₂O (trainées de condensation).

Source : MyCO₂ par Carbone 4 d'après le ministère de la Transition écologique, le Haut Conseil pour le Climat, le CITEPA, Agribalyse V3 et INCA 3.



≥ 2 tonnes

2 TONNES : UNE MOYENNE NATIONALE QUI CACHE DE GRANDES DISPARITÉS



Sources : Carbon Consumption Survey, Elioth

eliOTH

INVENTONS
NOS VIES
BAS CARBONE

Rembobinons...

Pour respecter les objectifs des Accords de Paris et maintenir le réchauffement climatique sous la barre des +2°C, l'empreinte carbone moyenne des Français·es devra être divisée par 5.

10 tonnes aujourd'hui, c'est une moyenne qui cache des inégalités.

En France, plus on est riche, plus notre empreinte carbone est élevée.

l'enjeu est alors d'atteindre collectivement l'objectif de réduction des émissions de CO₂, tout en étant capable de répondre aux besoins humains de base partout dans le monde.

BIODIVERSITÉ

POLLUANTS
ATMOSPHÉRIQUES

RESSOURCE
EN EAU

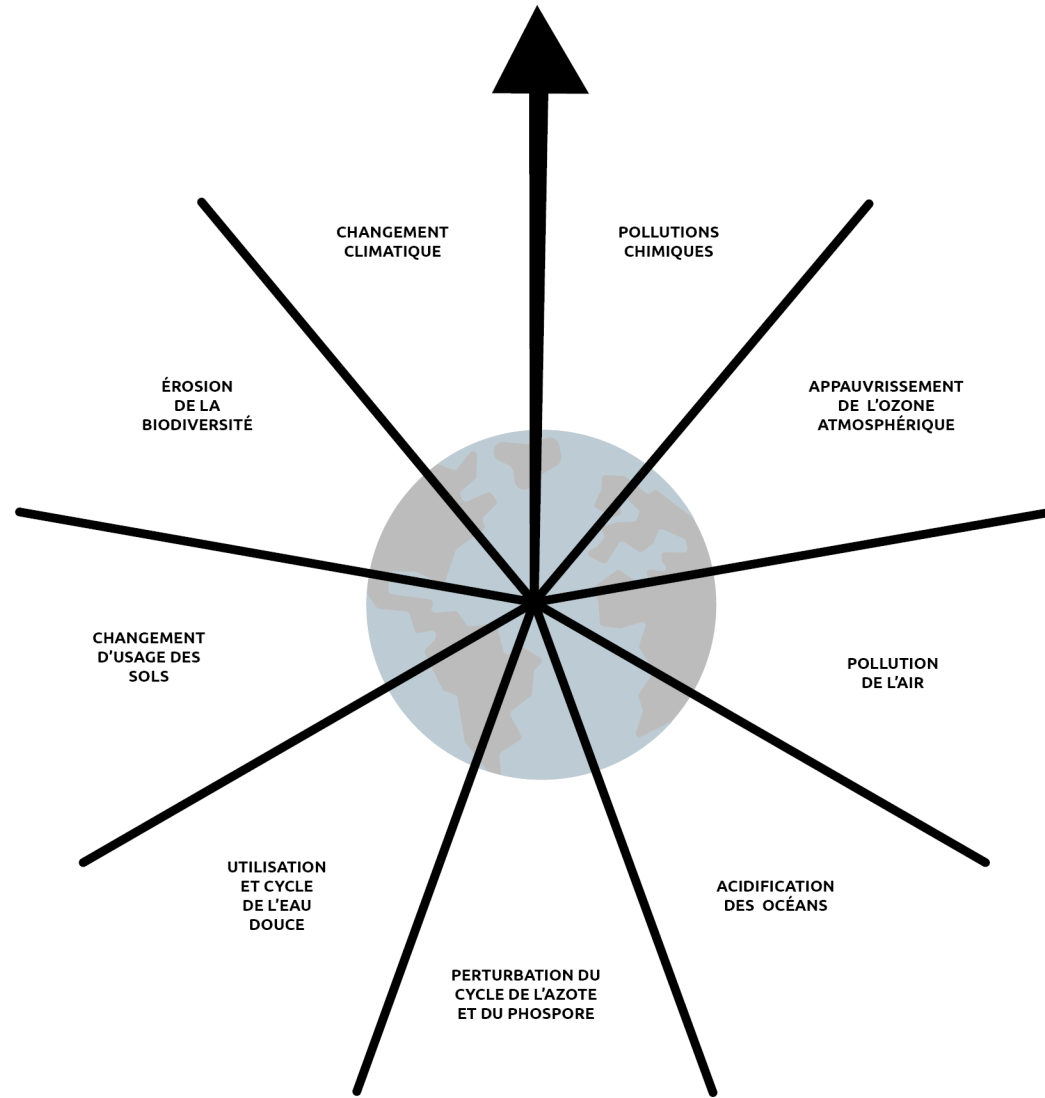
POLLUANT
CHIMIQUE

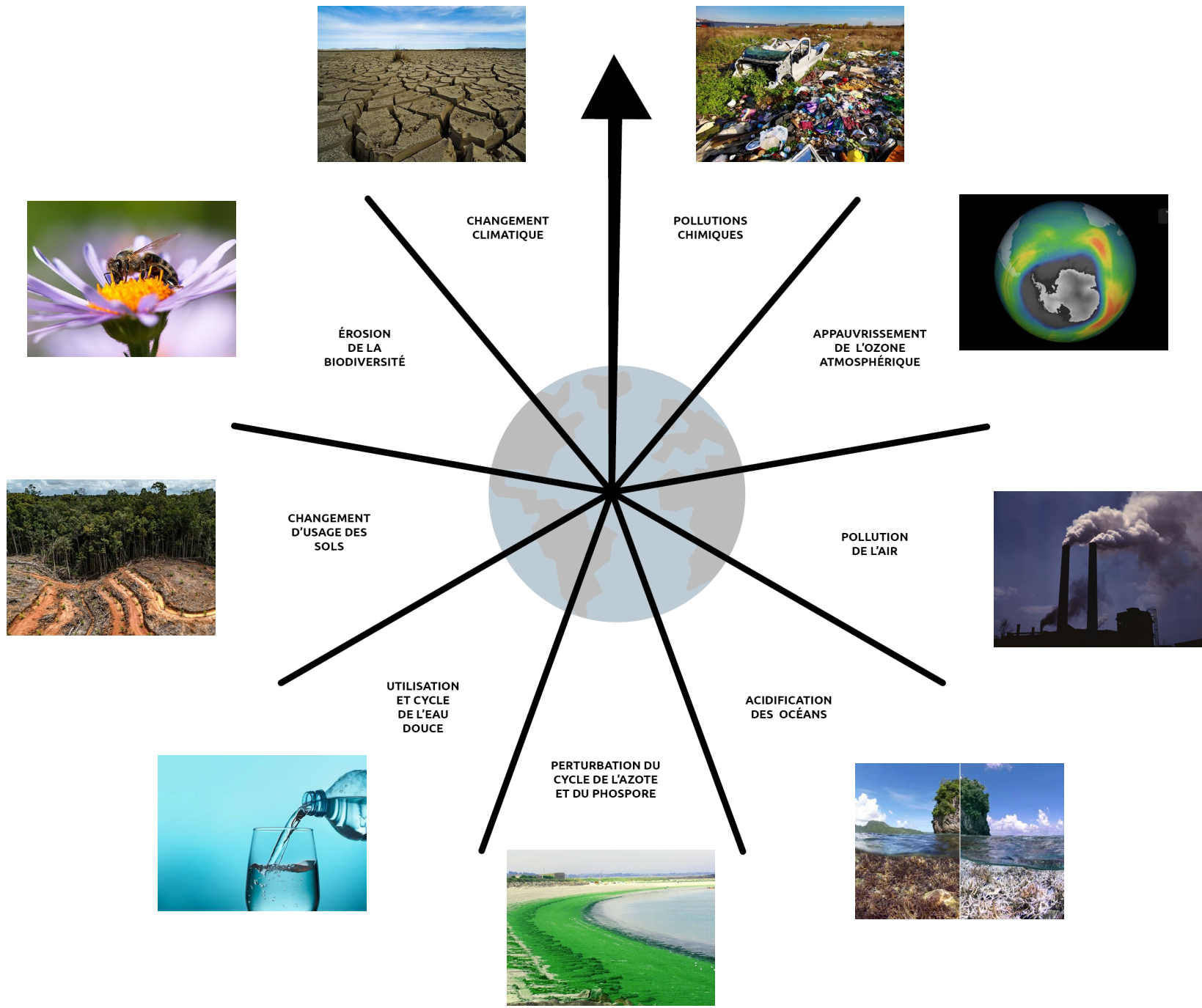
CO₂





**QUI CONNAÎT
LES LIMITES PLANÉTAIRES ?**

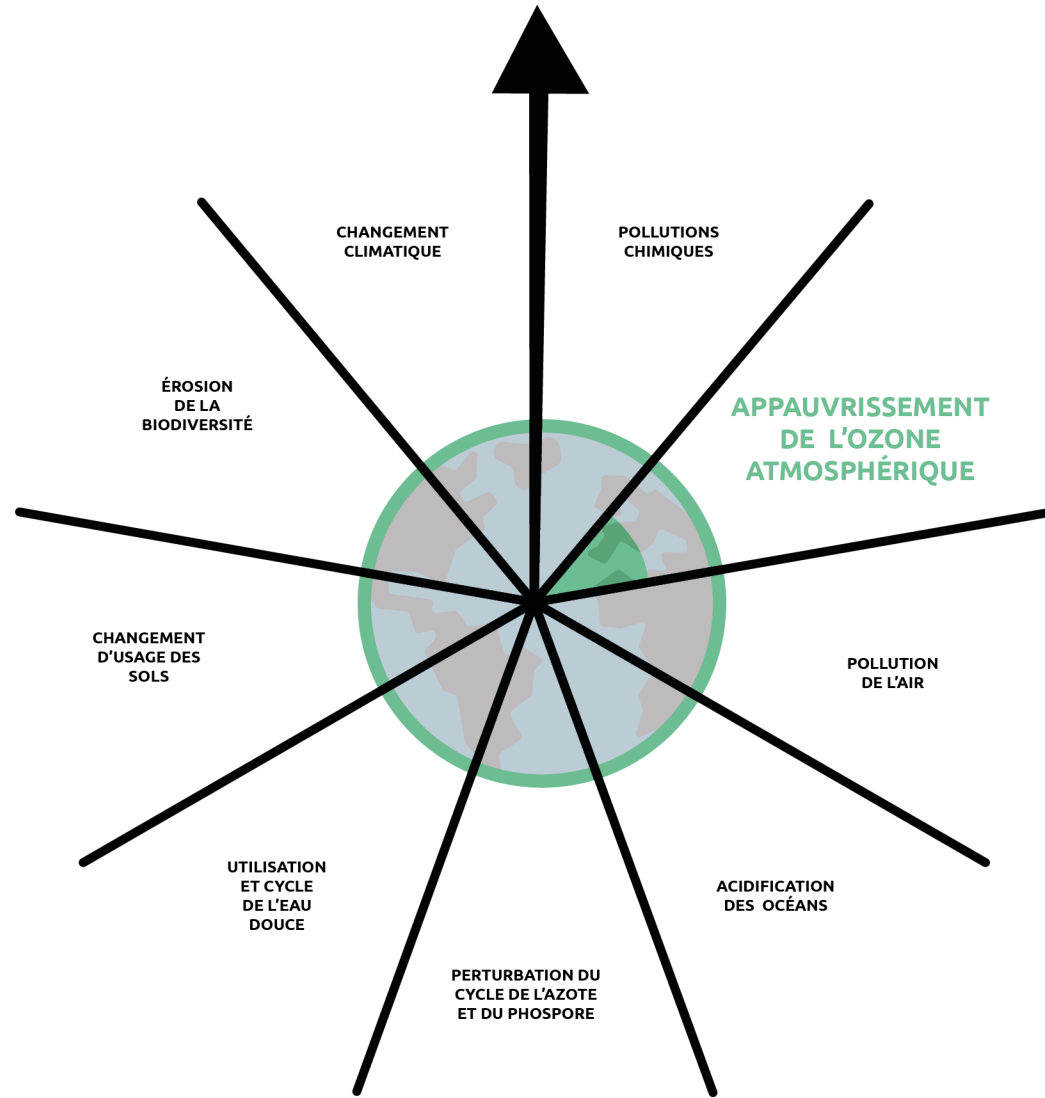




Pour préserver un monde durable,
il faut que notre déstabilisation soit
en dessous d'un certain niveau,
appelé ● **la limite planétaire**



Cette limite est fixée avant le point
de bascule pour garantir une marge de
sécurité avant **des changements irréversibles**



COMBIEN DE LIMITES PLANÉTAIRES ONT ÉTÉ FRANCHIES EN 2025 ?



AUCUNE (POUR LE MOMENT !)



4 LIMITES



5 LIMITES



6 LIMITES



7 LIMITES

COMBIEN DE LIMITES PLANÉTAIRES ONT ÉTÉ FRANCHIES EN 2025 ?

AUCUNE (POUR LE MOMENT !)

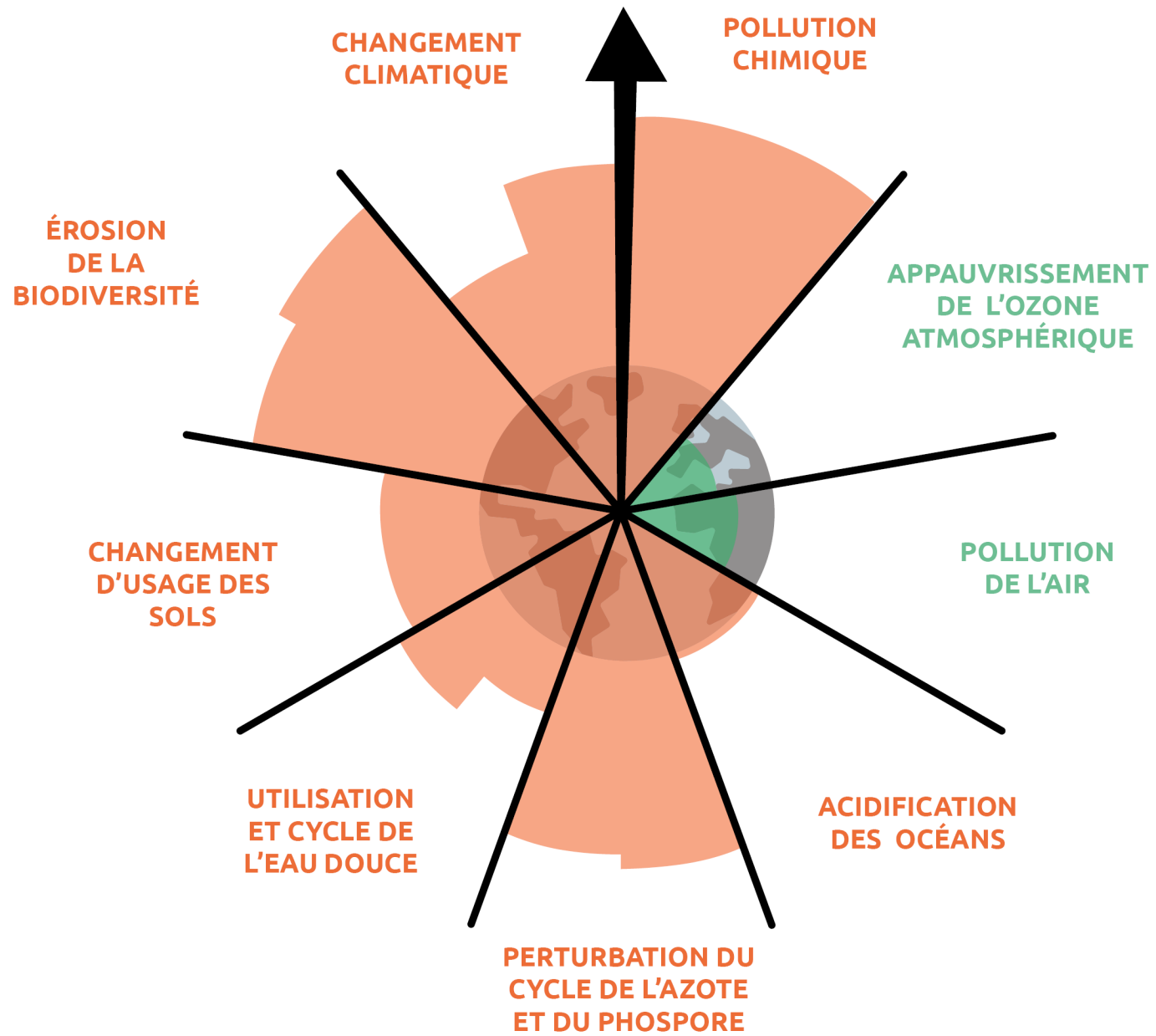
4 LIMITES

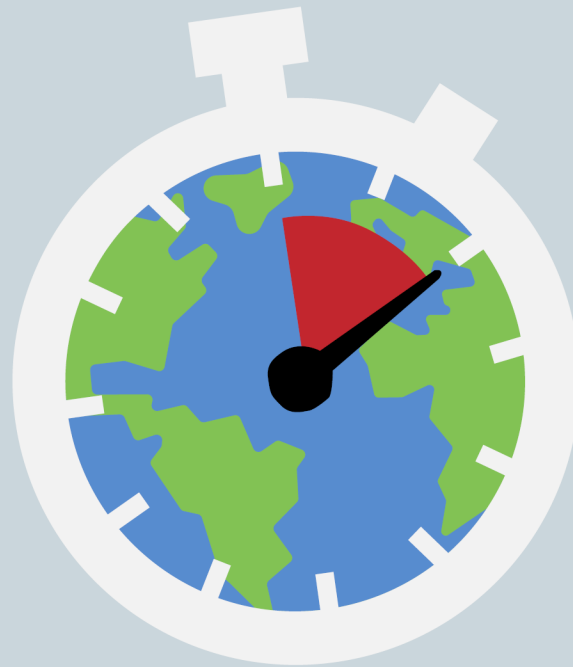
5 LIMITES

6 LIMITES



7 LIMITES





**QUI CONNAÎT LE JOUR
DU DÉPASSEMENT ?**

QU'EST-CE QUE C'EST QUE LE «JOUR DU DÉPASSEMENT»?



**UNE JOURNÉE MONDIALE DE PROMOTION
DU DÉVELOPPEMENT PERSONNEL**



**LA DATE À LAQUELLE L'HUMANITÉ A ÉPUIsé
L'ENSEMBLE DES RESSOURCES QUE LA TERRE
PEUT PRODUIRE EN UN AN ?**



**LE JOUR OÙ LA CONCENTRATION DU CO₂ DANS
L'ATMOSPHÈRE DÉPASSE CELLE DE L'AZOTE ?**

QU'EST-CE QUE C'EST QUE LE «JOUR DU DÉPASSEMENT»?

UNE JOURNÉE MONDIALE DE PROMOTION
DU DÉVELOPPEMENT PERSONNEL



**LA DATE À LAQUELLE L'HUMANITÉ A ÉPUIsé
L'ENSEMBLE DES RESSOURCES QUE LA TERRE
PEUT PRODUIRE EN UN AN ?**

LE JOUR OÙ LA CONCENTRATION DU CO₂ DANS
L'ATMOSPHÈRE DÉPASSE CELLE DE L'AZOTE ?

QUELLE ÉTAIT LA DATE DU «JOUR DU DÉPASSEMENT» EN 2025 ?



24 AVRIL



24 JUILLET



24 SEPTEMBRE



IL N'A PAS ÉTÉ ATTEINT !

QUELLE ÉTAIT LA DATE DU «JOUR DU DÉPASSEMENT» EN 2025 ?

24 AVRIL

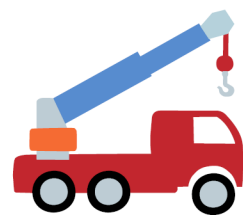
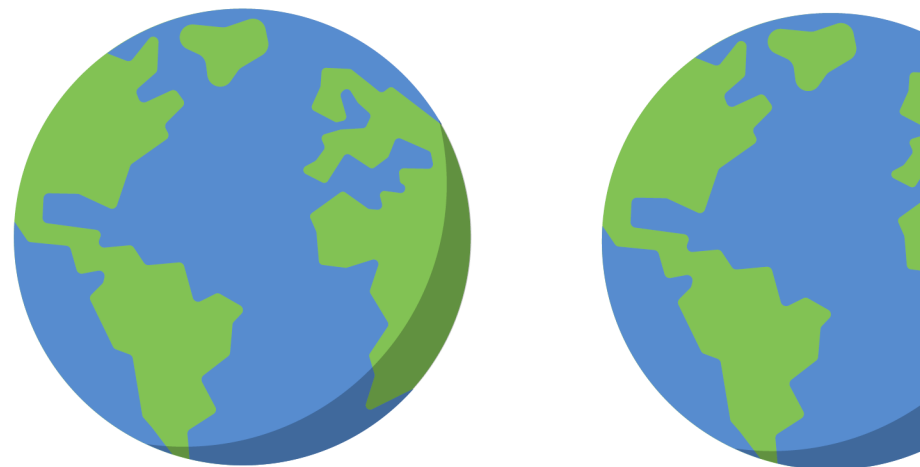


24 JUILLET

24 SEPTEMBRE

IL N'A PAS ÉTÉ ATTEINT !

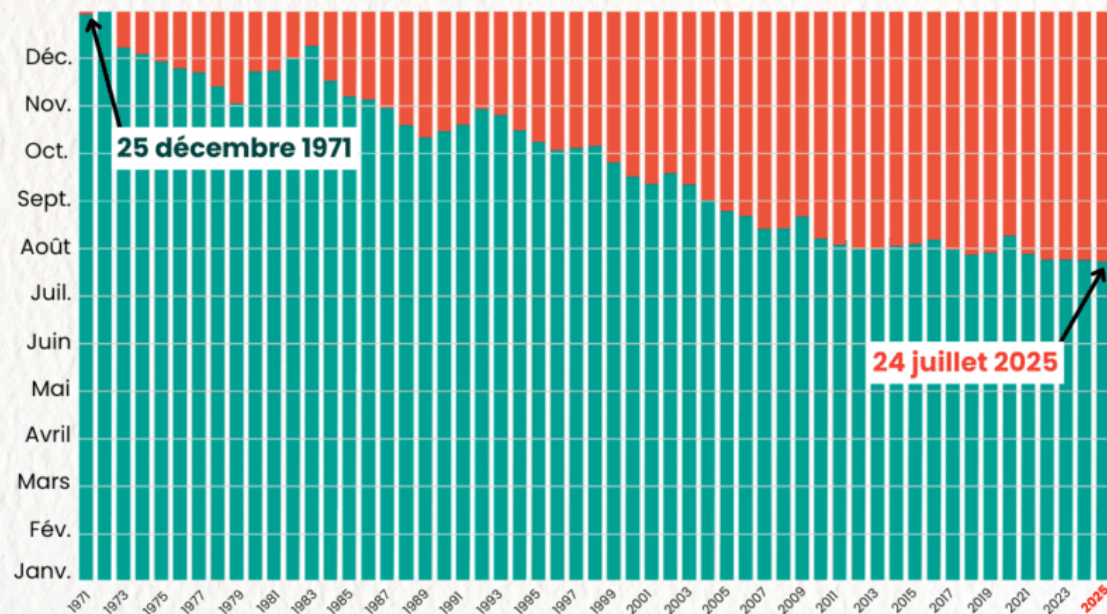
**ACTUELLEMENT, IL NOUS FAUT
1,8 TERRE POUR RÉGÉNÉRER LES RESSOURCES
QUE L'HUMANITÉ CONSOMME EN 1 AN**



CE JEUDI 24 JUILLET 2025, C'EST LE JOUR DU DÉPASSEMENT DE LA TERRE

À partir de ce jour, l'humanité a consommé l'ensemble des ressources que la Terre peut reconstituer en une année. **Nous vivrons donc 5 mois à découvert.**

Évolution du jour du dépassement de la Terre : 1971-2024



Nombre de
planètes Terre
«consommées»



1 planète Terre
en 1971



1,8 planète Terre
en 2025

QUELLE ÉTAIT LA DATE DU « JOUR DU DÉPASSEMENT » EN FRANCE EN 2025 ?



LE 19 AVRIL



LE 19 JUIN



LE 19 SEPTEMBRE



IL N'A PAS ÉTÉ ATTEINT !

QUELLE ÉTAIT LA DATE DU « JOUR DU DÉPASSEMENT » EN FRANCE EN 2025 ?



LE 19 AVRIL

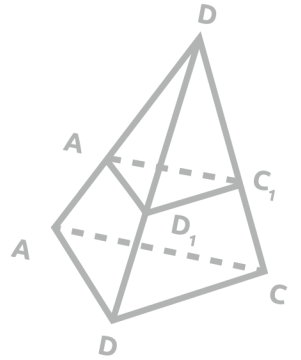
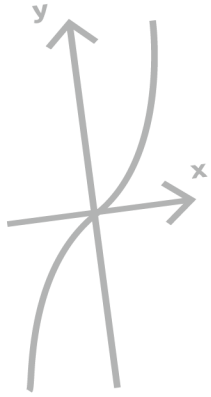
LE 19 JUIN

LE 19 SEPTEMBRE

IL N'A PAS ÉTÉ ATTEINT !

CALCUL MENTAL

NIVEAU
EXPERT



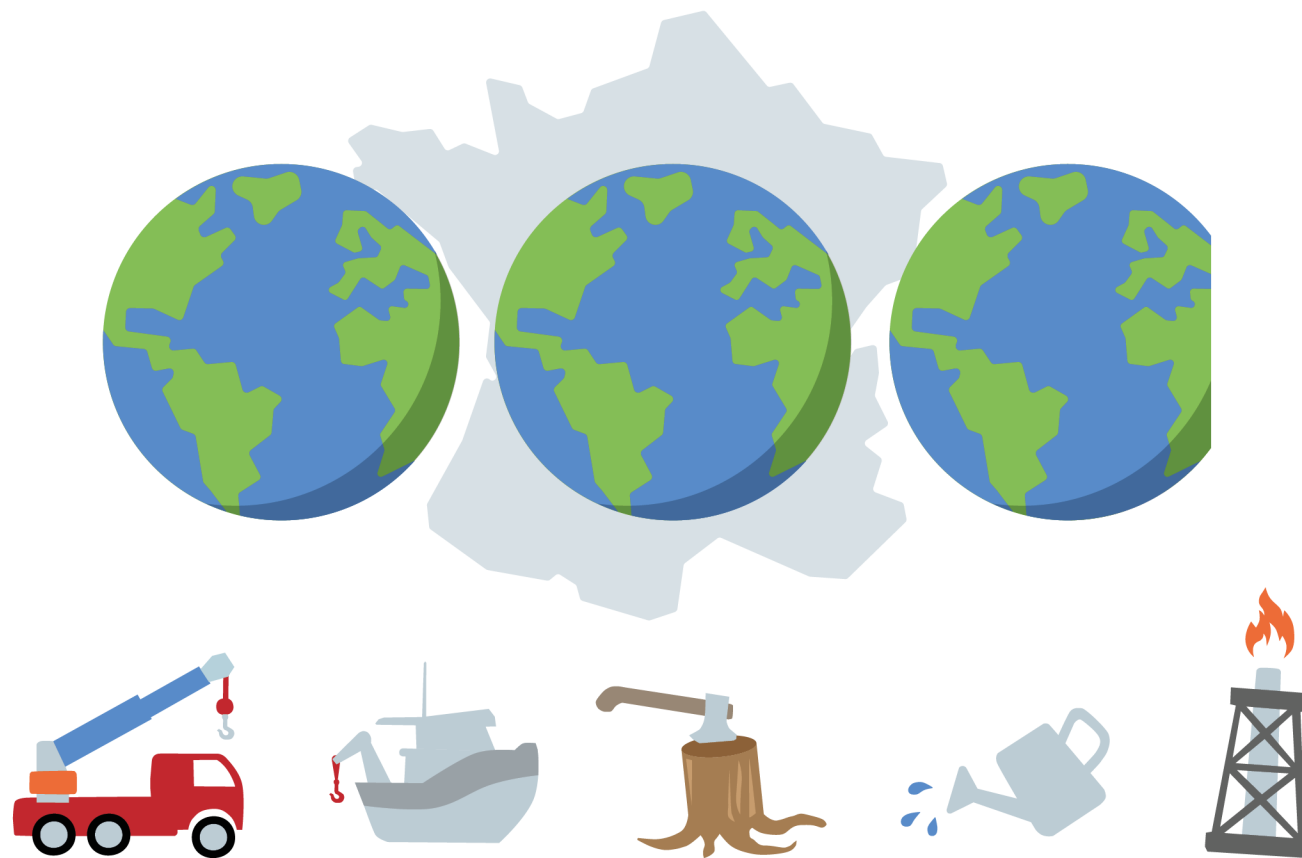
SI AVEC DES RESSOURCES ÉPUISÉES
DÈS LE **24 JUILLET**, ON ESTIME ALORS QU'IL FAUDRAIT
1,8 PLANÈTE POUR SUBVENIR À NOS BESOINS ACTUELS...

...DE COMBIEN DE PLANÈTE(S)
AURAIT-ON BESOIN À L'ÉCHELLE DE LA FRANCE
OÙ NOTRE JOUR DE DÉPASSEMENT EST LE **19 AVRIL** ? 🤔

$$\sin(-a) = -\sin a$$

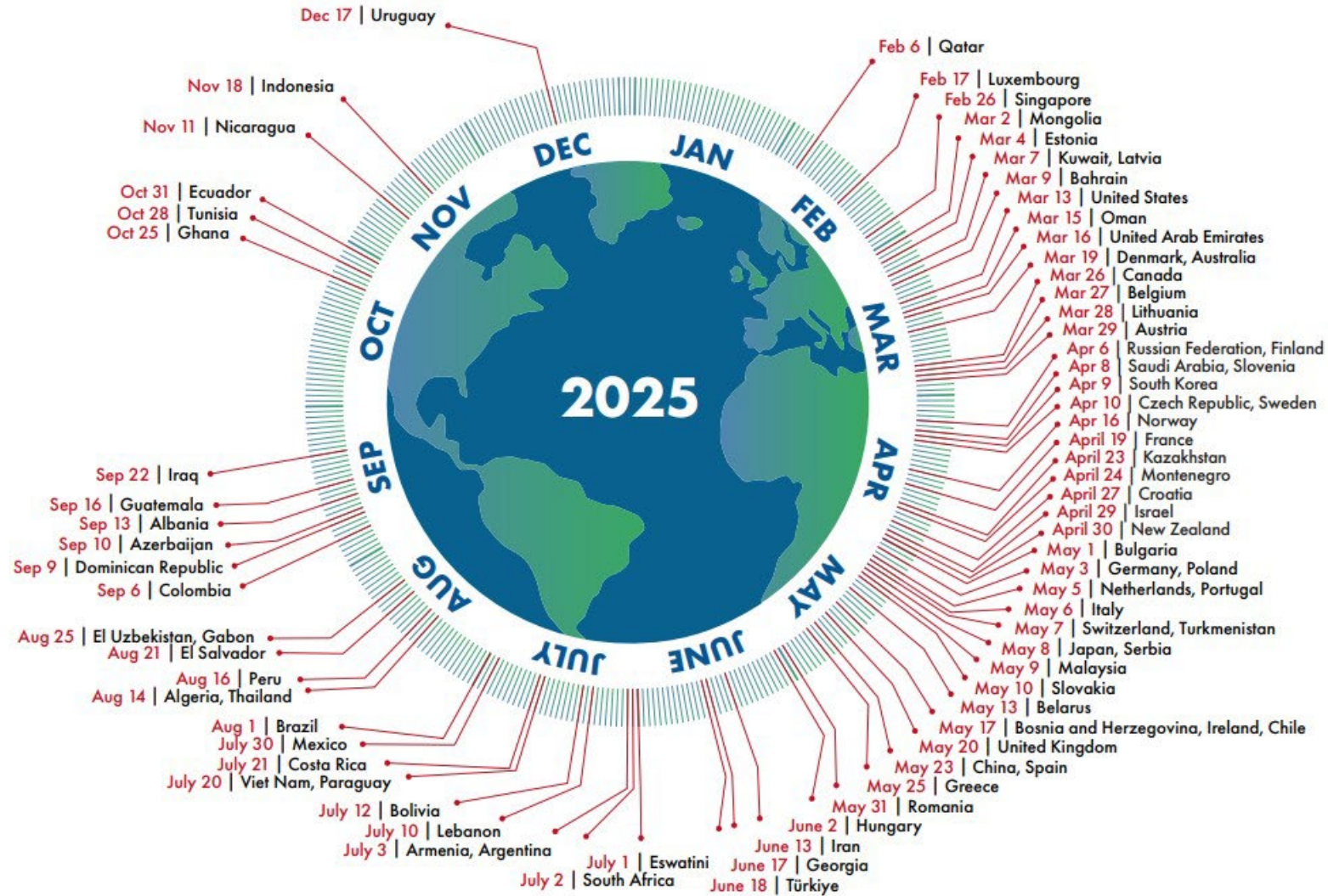


**ACTUELLEMENT, IL NOUS FAUDRAIT
2,8 TERRES POUR RÉGÉNÉRER LES RESSOURCES
QUE LE MODE DE VIE FRANÇAIS NÉCESSITE EN 1 AN**



Country Overshoot Days 2025

When Earth Overshoot Day would land if all the people around the world lived like...



For more information, visit:

<https://overshootday.org/newsroom/country-overshoot-days/>

Source: National Footprint and Biocapacity Accounts, preliminary 2025 Edition
York University, FoDaFo, Global Footprint Network, data.footprintnetwork.org



EARTH
OVERSHOOT
DAY

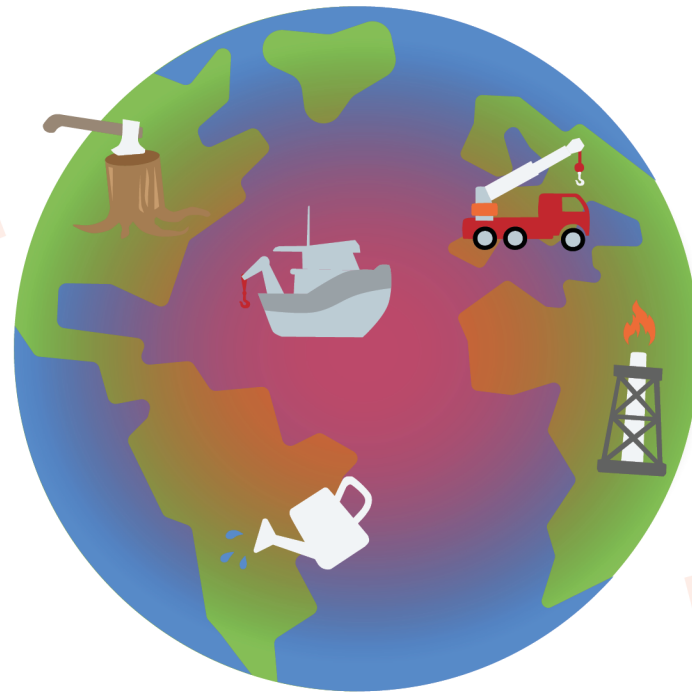


Global Footprint Network
Advancing the Science of Sustainability

**En résumé,
quelles priorités donner
à l'action environnementale ?**

TRIPLE CRISE PLANÉTAIRE

**CHANGEMENT
CLIMATIQUE**



**PERTE DE
BIODIVERSITÉ**

POLLUTION



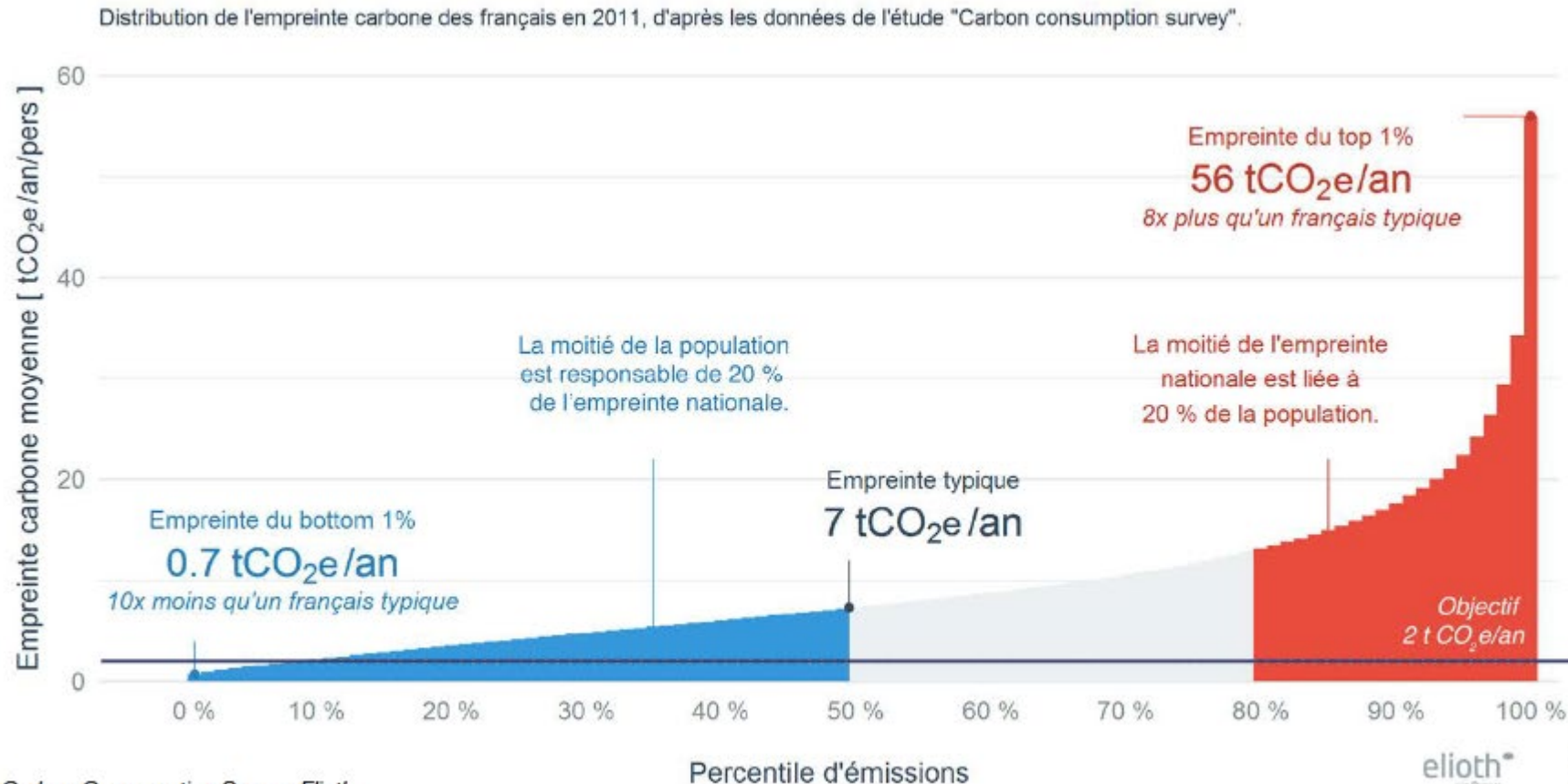
Un impératif : la sobriété

« Ensemble de mesures et de pratiques du quotidien qui évitent la demande en énergie, matériaux, sols et eau, tout en garantissant le bien être de tous dans le respect des limites planétaires »



**ET LA JUSTICE SOCIALE
DANS TOUT ÇA ?**

2 TONNES : UNE MOYENNE NATIONALE QUI CACHE DE GRANDES DISPARITÉS



Sources : Carbon Consumption Survey, Elioth

eliOTH

INVENTONS
NOS VIES
BAS CARBONE

C'EST QUOI UNE TRANSITION JUSTE ?

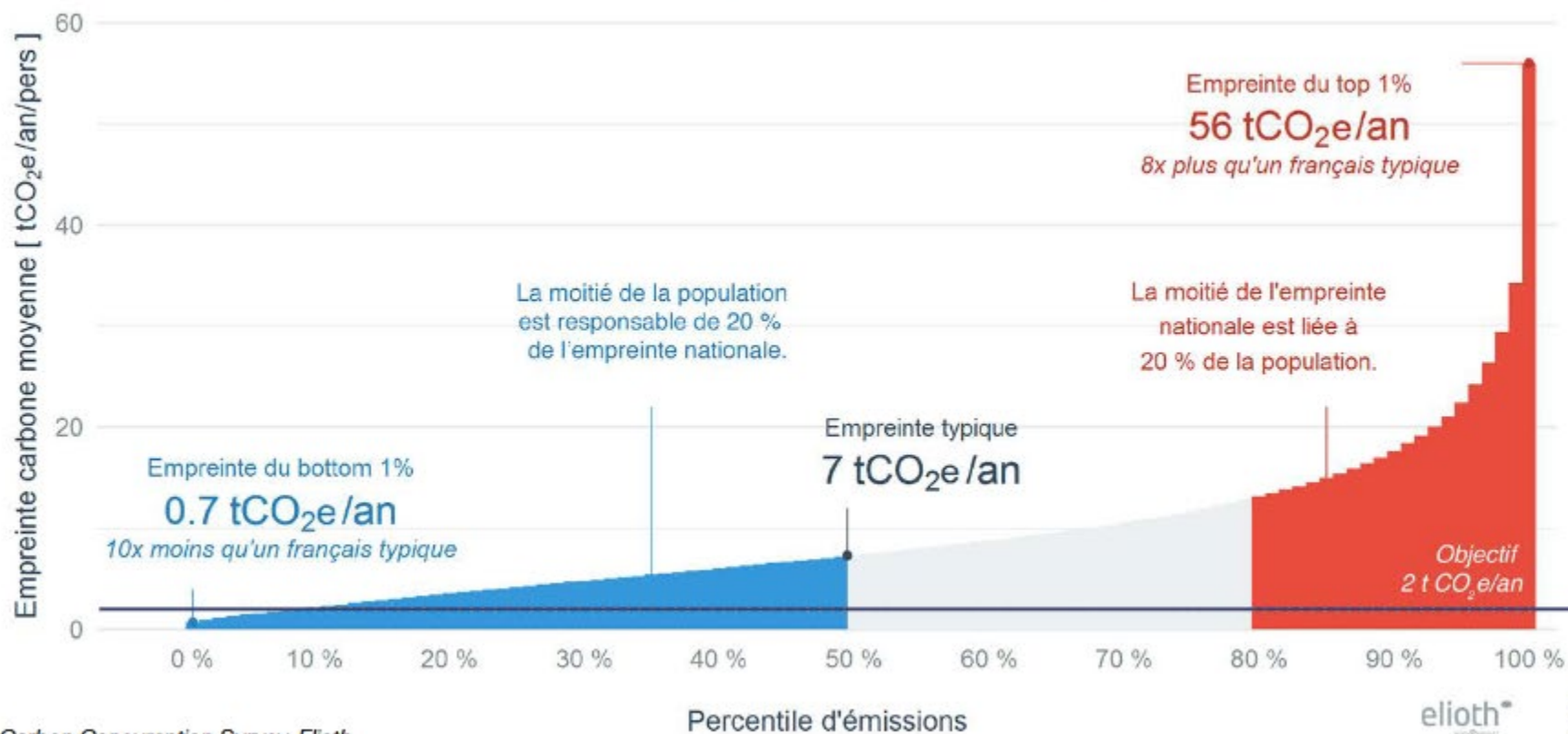
Une transition écologique juste prend en compte les **3 types d'inégalités environnementales** :

- Inégalités de **responsabilité**
- Inégalités **d'exposition**
- Inégalité d'accès aux **ressources durables**



INÉGALITÉS DE RESPONSABILITÉ

Distribution de l'empreinte carbone des français en 2011, d'après les données de l'étude "Carbon consumption survey".



Sources : Carbon Consumption Survey, Elioth

eliOTH

INVENTONS
NOS VIES
BAS CARBONE

INÉGALITÉS D'EXPOSITION

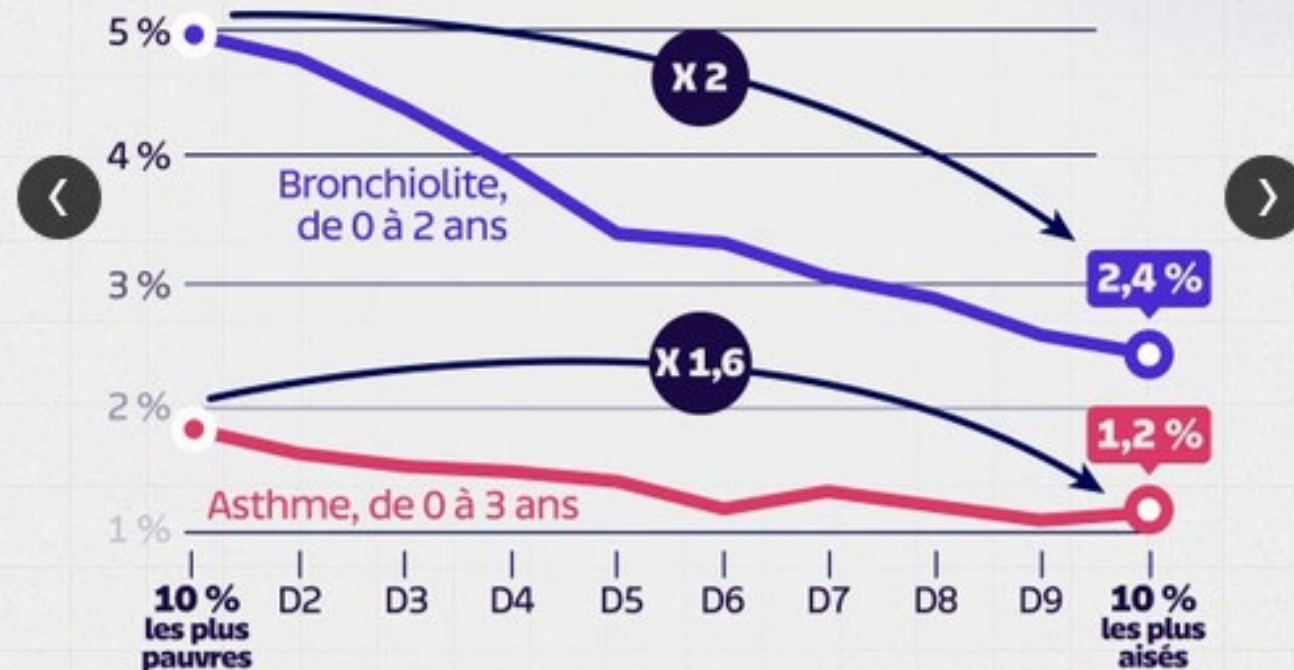


INÉGALITÉS D'EXPOSITION

En France, les femmes sont les premières victimes de la pauvreté et du mal-logement :

- En 2024, environ **60 % des personnes vivant sous le seuil de pauvreté sont des femmes**, une réalité exacerbée par la disparité salariale et une part importante de femmes travaillant à temps partiel.
- Un million de femmes en situation de monoparentalité vivent sous le seuil de pauvreté en France.
- 45 % des femmes en situation de monoparentalité avec 2 enfants et 59 % d'entre elles avec 3 enfants vivent dans des logements très mal isolés (classés F ou G).

Admissions en urgence à l'hôpital pour asthme et bronchiolite chez les jeunes enfants, selon le niveau de vie



Q Lecture

Parmi les 10 % des ménages les plus modestes, 5 % des enfants sont admis en urgence pour bronchiolite avant leur 2 ans : c'est 2 fois plus que les enfants issus des ménages les plus aisés.

Source : Drees

INÉGALITÉS D'ACCÈS AUX RESSOURCES DURABLES



INÉGALITÉS D'ACCÈS AUX RESSOURCES DURABLES



POURQUOI FAUT-IL ALORS MOBILISER LES QUARTIERS PRIORITAIRES DANS L'ÉCOLOGIE ?

Plusieurs enjeux :

- **Valoriser, maintenir et diffuser** les pratiques vertueuses
- **Réduire les expositions** aux impacts du changement climatique et **protéger** le plus vulnérables
- **Impliquer** les populations des quartiers prioritaires, **les inciter à prendre leur place** dans la prise de décision
- ...

**COMMENT MOBILISER
LES HABITANT·ES
DES QUARTIERS PRIORITAIRES ?**

SELON UN BAROMÈTRE DE 2024, QUEL ÉTAIT L'ORDRE DES PRÉOCCUPATIONS DES FRANÇAIS·ES ?



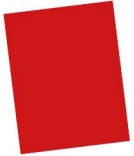
**D'ABORD LA SANTÉ, PUIS LE POUVOIR D'ACHAT,
PUIS L'ENVIRONNEMENT**



**D'ABORD L'ENVIRONNEMENT, PUIS LE CHÔMAGE,
PUIS LE POUVOIR D'ACHAT**



**D'ABORD LE POUVOIR D'ACHAT, PUIS LA SANTÉ,
PUIS LE CHÔMAGE**



D'ABORD LA SANTÉ, PUIS LE POUVOIR D'ACHAT, PUIS L'ENVIRONNEMENT

Source : Baromètre État de la France 2024 | Ipsos pour le CESE
Base : ensemble
Jusqu'à 3 réponses possibles par répondant, total supérieur à 100%

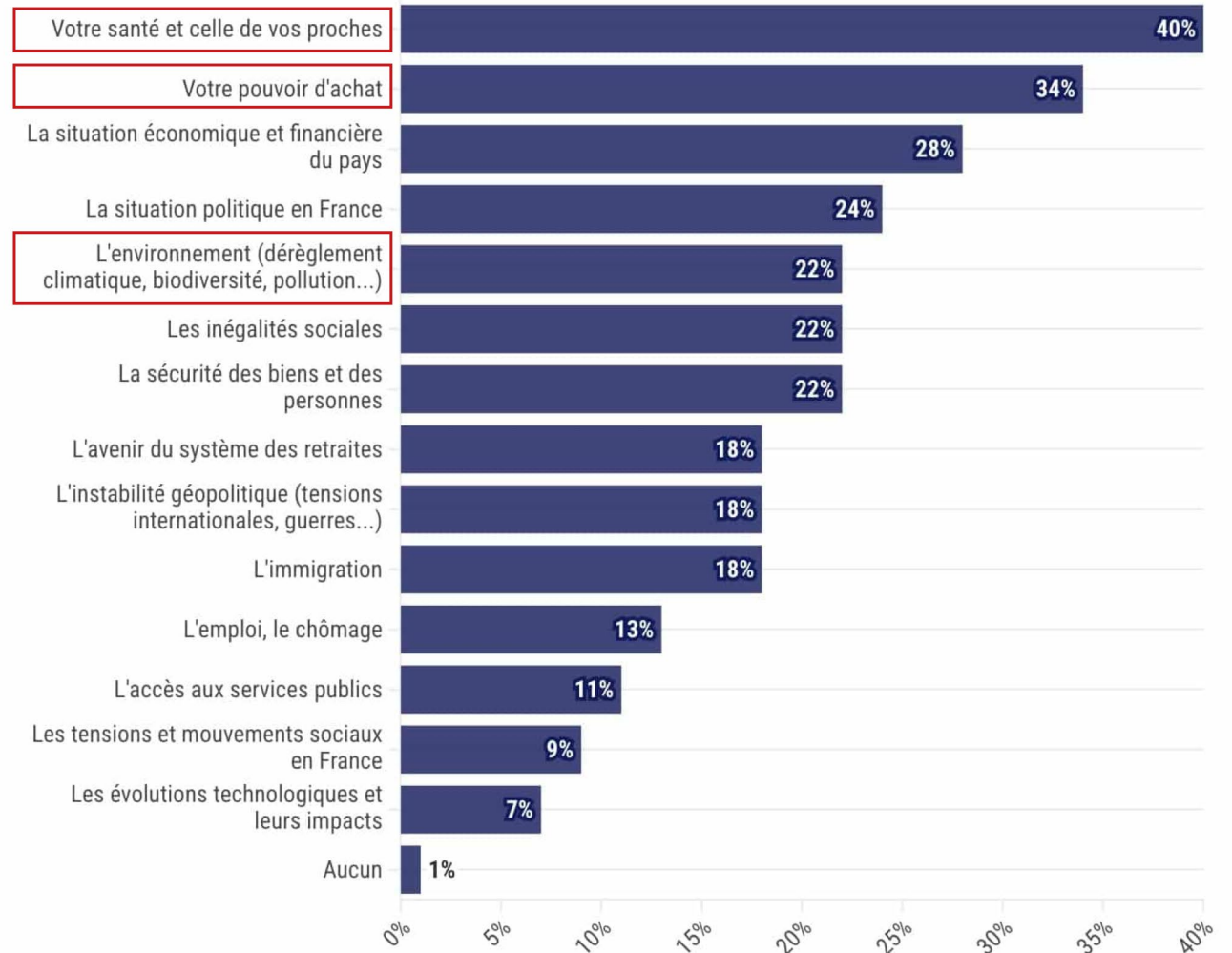
Échantillon : 1 001 personnes constituant un échantillon national représentatif de la population française métropolitaine et ultra-marine âgée de 18 ans et plus



* A Flourish chart

Les préoccupations des Français

Q. Parmi les sujets suivants, quels sont les trois qui vous préoccupent le plus aujourd'hui pour vous personnellement ?

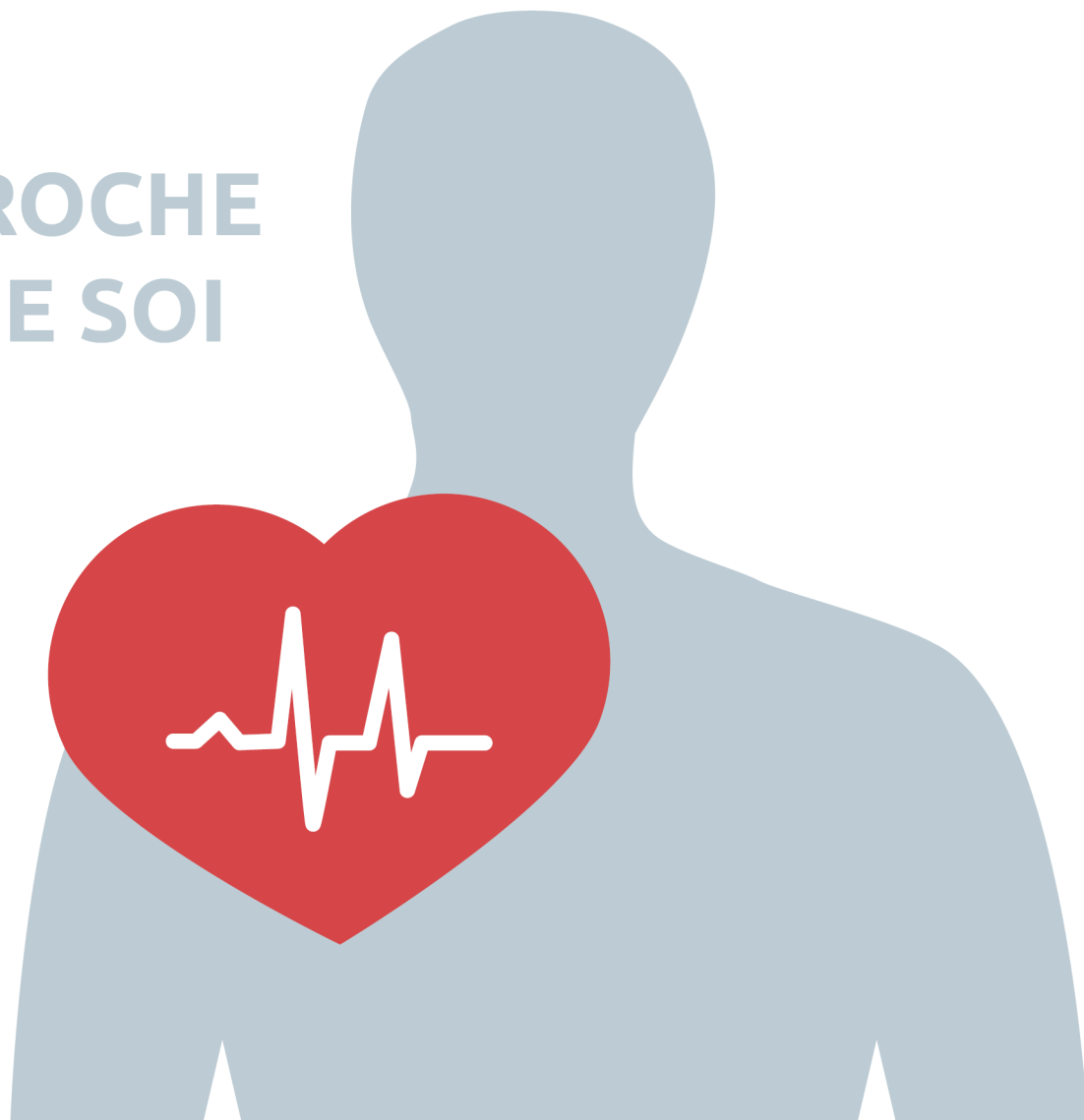


PALPABLE

DISTANT

ABSTRAIT

**PROCHE
DE SOI**





60%



des maladies infectieuses humaines ont une origine animale (Chiffres OIE.)

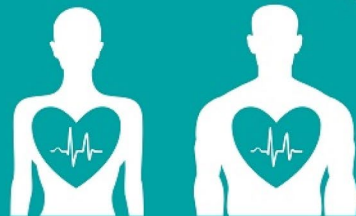


La santé de l'environnement et les régimes alimentaires impactent la santé humaine

Émergence de microorganismes résistants aux antibiotiques



Les activités humaines entraînent une contamination de l'environnement par des substances toxiques



Santé de l'humain

Les maladies et ravageurs causeraient jusqu'à

40%



de pertes des cultures vivrières mondiales (Chiffres FAO)



20%

des pertes de la production animale mondiale sont liées aux maladies animales (Chiffres OIE.)



Une seule santé

La déforestation accroît le risque d'exposition des humains et des élevages à de nouveaux pathogènes



75%



des espèces végétales cultivées ont besoin d'être pollinisées (Chiffres OIE.)



Santé des animaux



Santé de l'environnement



**PARLER D'ÉCOLOGIE,
OK. MAIS COMMENT ?**

Parlons

Climat

4 leviers d'adhésion universels pour parler d'écologie différemment

Guide de communication

Septembre 2025

SANTÉ

AUTONOMIE

CONVIVIALITÉ

FIERTÉ

Pourquoi la santé est un bon levier pour engager sur la transition écologique ?

- Met en visibilité des défis auquel le public peut facilement s'identifier : elle **matérialise des impacts** à hauteur d'être humain.
- Ouvre la porte à **des gestes simples** (manger local, moins transformé, moins emballé).
- Face à l'anxiété, l'écologie au prisme de la santé peut **devenir un cadre rassurant**, apaisant, recentré sur la qualité de vie.

Sources : "Les Français et les enjeux santé liés à leur environnement de vie", Toluna, France Asso Santé, 2023 ; "Shaping the future water agenda", WWF, Globescan 2025 ; "Les Français, l'agriculture et l'alimentation", Vérian, Parlons Climat- 2024 ; Toluna, Neres, 2024 / Etude Occurrence pour APE sur la perception des métiers des services à la personne, 2025.



Pourquoi la convivialité est un bon levier pour engager sur la transition écologique ?

- 79% des Français privilégient **l'entraide plutôt que la concurrence**.
- La convivialité repose sur des valeurs d'entraide et de proximité et **associe des pratiques sobres et désirables** : cuisiner maison, faire le marché.
- Le partage de moments de convivialité est le principal **moteur du bénévolat associatif**.
- La convivialité **combat le sentiment de solitude ou d'impuissance**.

Sources : Sources : IPSOS, Baromètre du lien social 2024 ; Obsoco, Observatoire des perspectives utopiques 2022 ; INSEE, France portrait social 2023 ; INJEP, bénévolat, 2023 ; IPSOS, La société idéale de demain aux yeux des Français, 2023. Sondage Odoxa / Des cafés pour nos régions. Enquête nationale 2021 INJEP sur l'engagement associatif et les dons (ENEAD) et la notion de bénévole. IFOP 2025 - Les Français et le camping / Etude 2022 L'Obsoco pour le syndicat des apéritifs à croquer



Pourquoi l'autonomie et le pouvoir d'agir sont de bons leviers pour engager sur la transition écologique ?

- L'autonomie est une **réponse engageante à la remise en cause du système actuel** par les Français.
- Invoquer l'autonomie, c'est proposer une autre échelle que celle de la société mondialisée : **se recentrer sur les liens locaux et le soin.**
- Avoir confiance en son pouvoir d'agir peut contribuer à **donner du sens à l'action** : qu'il s'agisse de réparer une tondeuse ou s'engager pour une cause qui nous dépasse.

Sources : IPSOS, *What worries the world 2025* ; ADME, *baromètre de la consommation responsable, 2024* ; ADEME, *baromètre sobriété et modes de vie, 2025* ; OBSOCO, *observatoire de l'autoproduction, 2025* ; OBSOCO, *observatoire des perspectives utopiques, 2022* ; *Le Monde, octobre 2024* ; *Fractures françaises, Ipsos 2024*

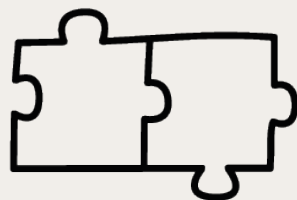


Pourquoi la fierté et l'attachement sont de bons leviers pour engager sur la transition écologique ?

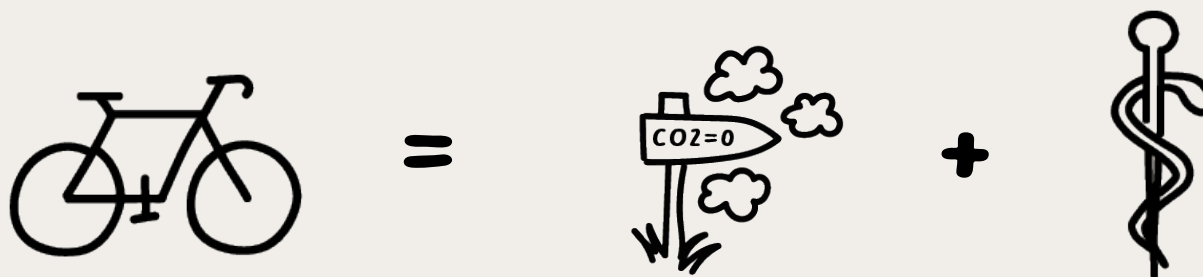
- Une porte d'entrée vers un **engagement plus émotionnel**, qui offre de se battre pour préserver ce à quoi on tient.
- **L'attachement** à une culture, un mode de vie, un modèle social, peut être invoqué pour susciter le mouvement.
- **La fierté associée à des avancées, des réussites personnelles ou collectives**, un levier d'engagement positif et valorisant.

Sources : IPSOS, baromètre du lien social 2024 ; IFOP, les Français et l'avenir du modèle social, 2022 ; Obsoco, Observatoire des perspectives utopiques 2022 ; IPSOS, Fractures françaises, 2024 ; Eurobaromètre, 2024 Opinionway, l'Observatoire de l'expatriation Banque Transatlantique, 2020 / IFOP sondage sur l'état d'esprit des Français, mai 2025 / Enquête Elabe, « Les Français et la mobilisation des agriculteurs », 24 janvier 2024

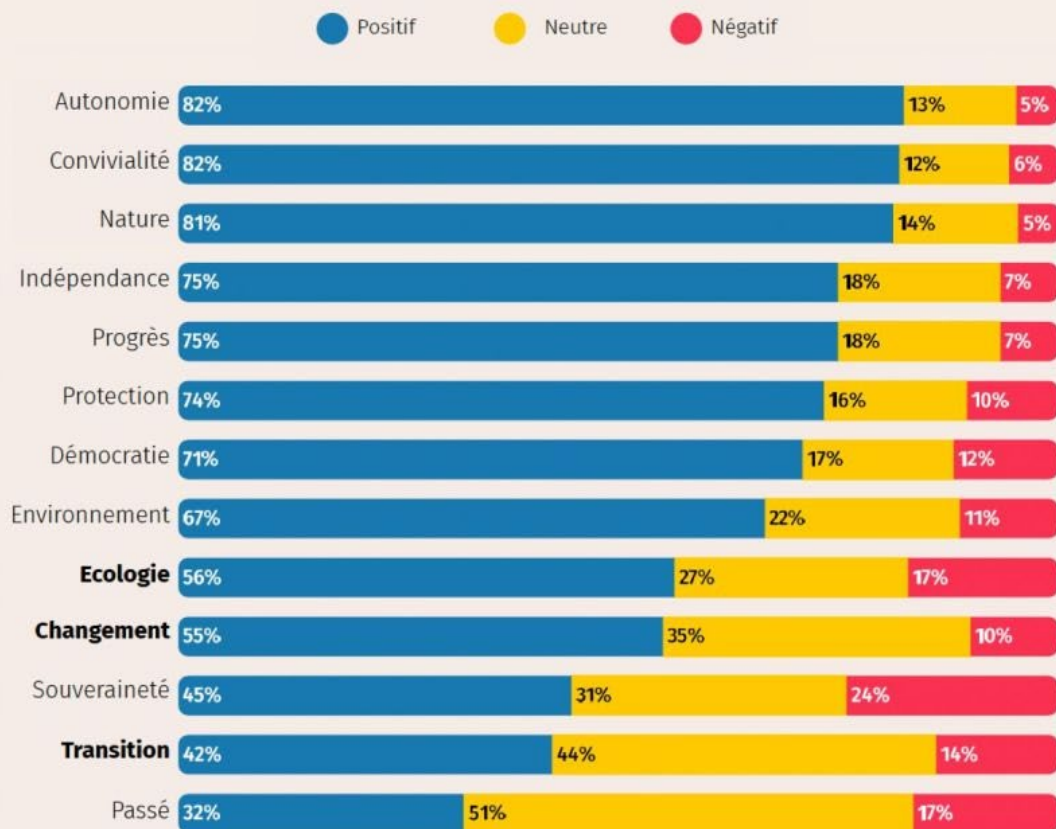




**LEVIER DE MOBILISATION =
IDENTIFIER DES CO-BÉNÉFICES DE L'ACTION
ENVIRONNEMENTALE**



POUR DES RÉCITS MOBILISATEURS, QUELS MOTS UTILISER ?



L'IMPORTANCE DU RÉCIT

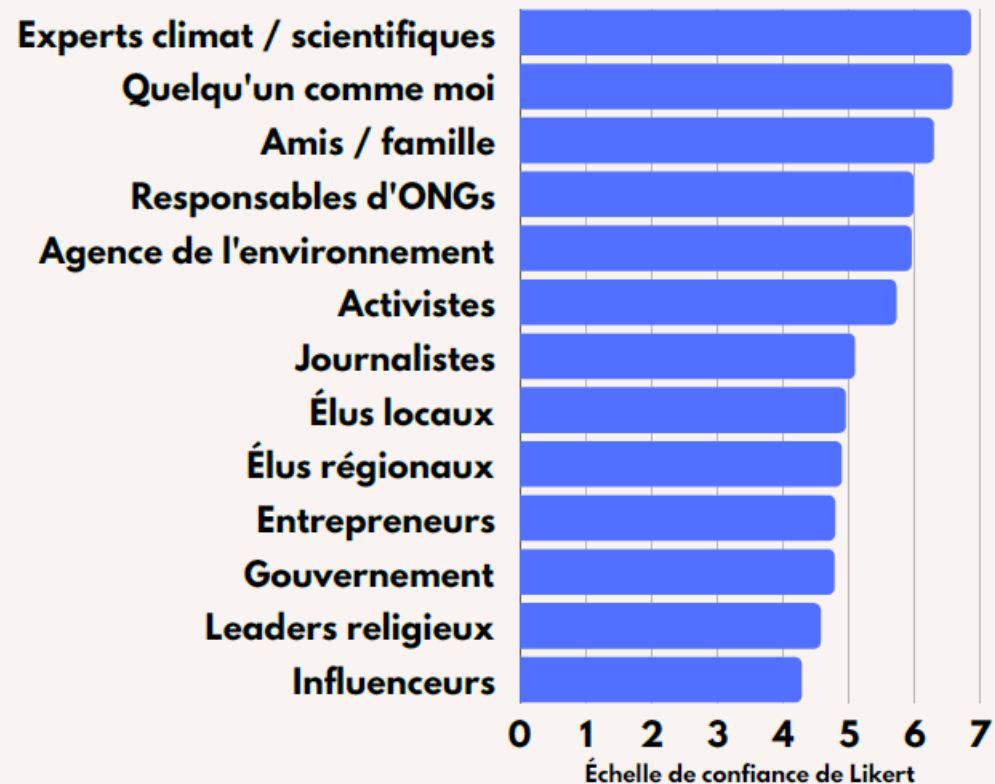
- Donne un cap pour le passage à l'action
- Rapporte du positif
- Permet de se projeter dans un futur désirable

SOURCE : LES FRANÇAIS PARLENT CLIMAT 2026, PARLONS CLIMAT

Étude conduite auprès de 5013 répondants.

LES BONS MESSAGERS CLIMAT POUR LES

CONVAINCUS

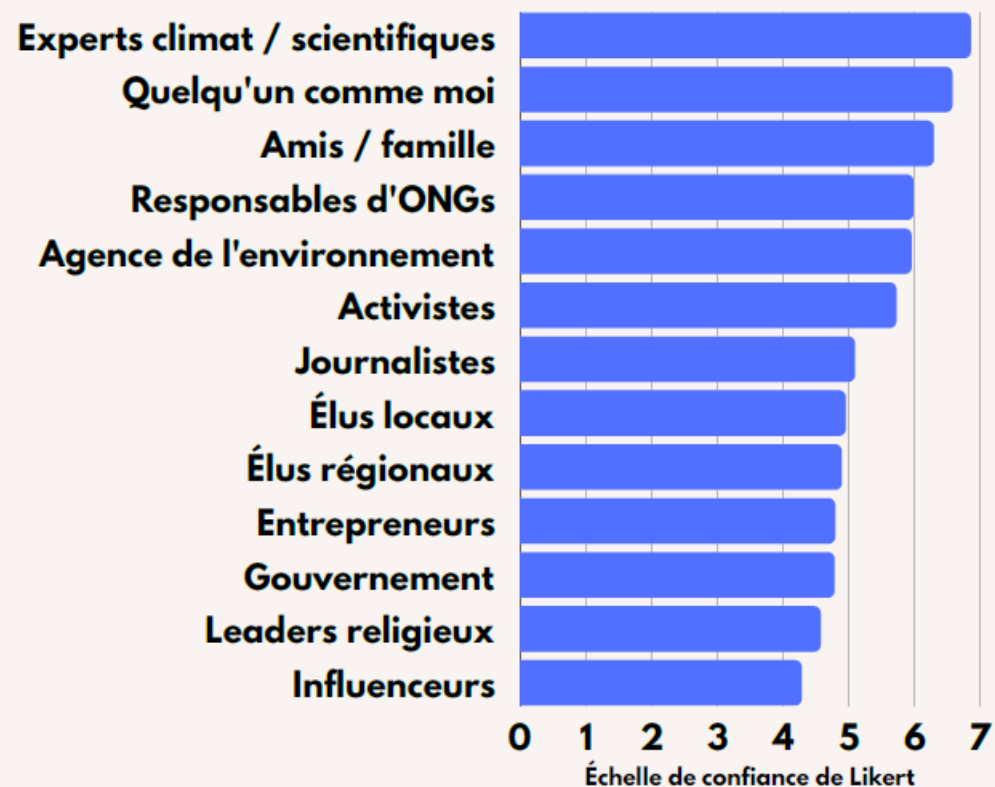


L'IMPORTANCE DU MESSAGER

- Mettre en lumière la diversité des acteurs qui portent les enjeux écologiques
- Des figures qui peuvent incarner un récit de l'écologie

LES BONS MESSAGERS CLIMAT POUR LES

CONVAINCUS

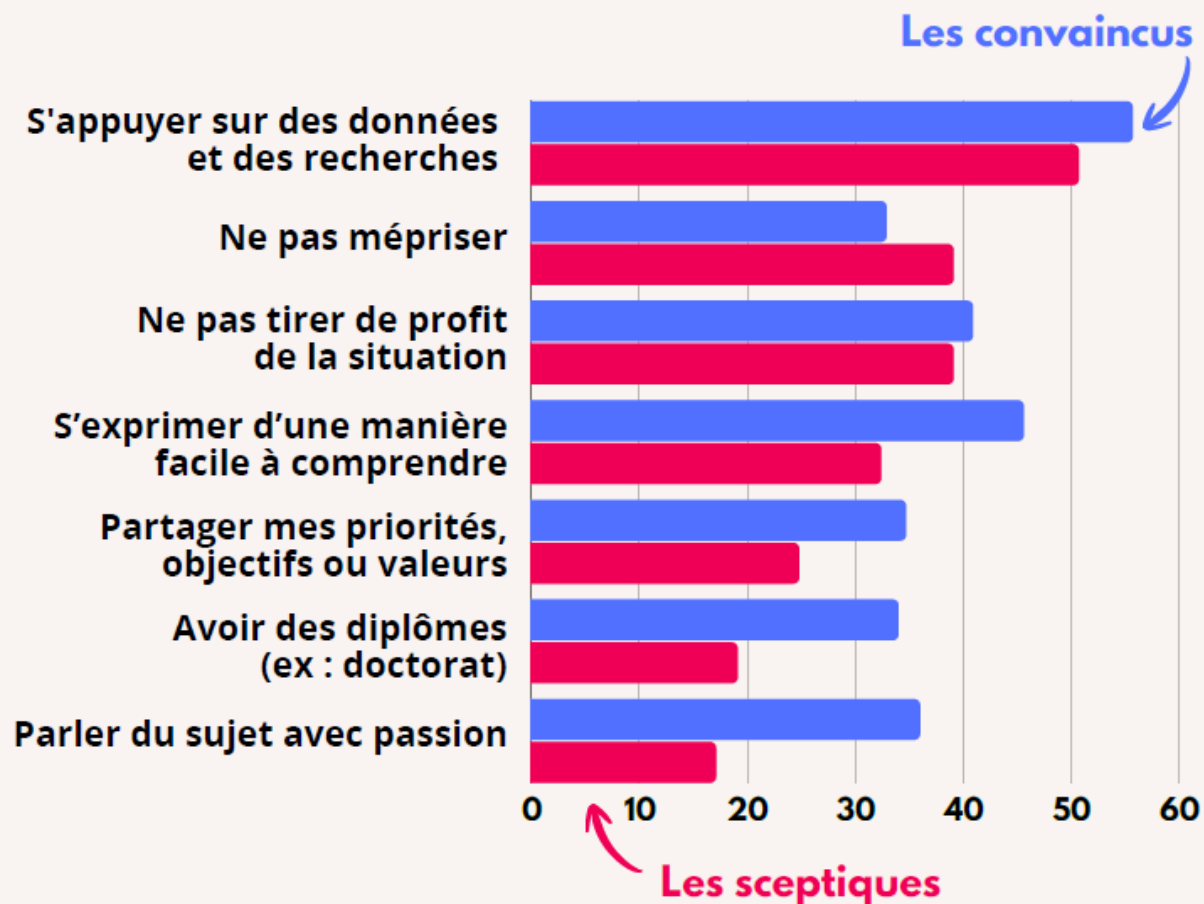


LES BONS MESSAGERS CLIMAT POUR LES

SCEPTIQUES



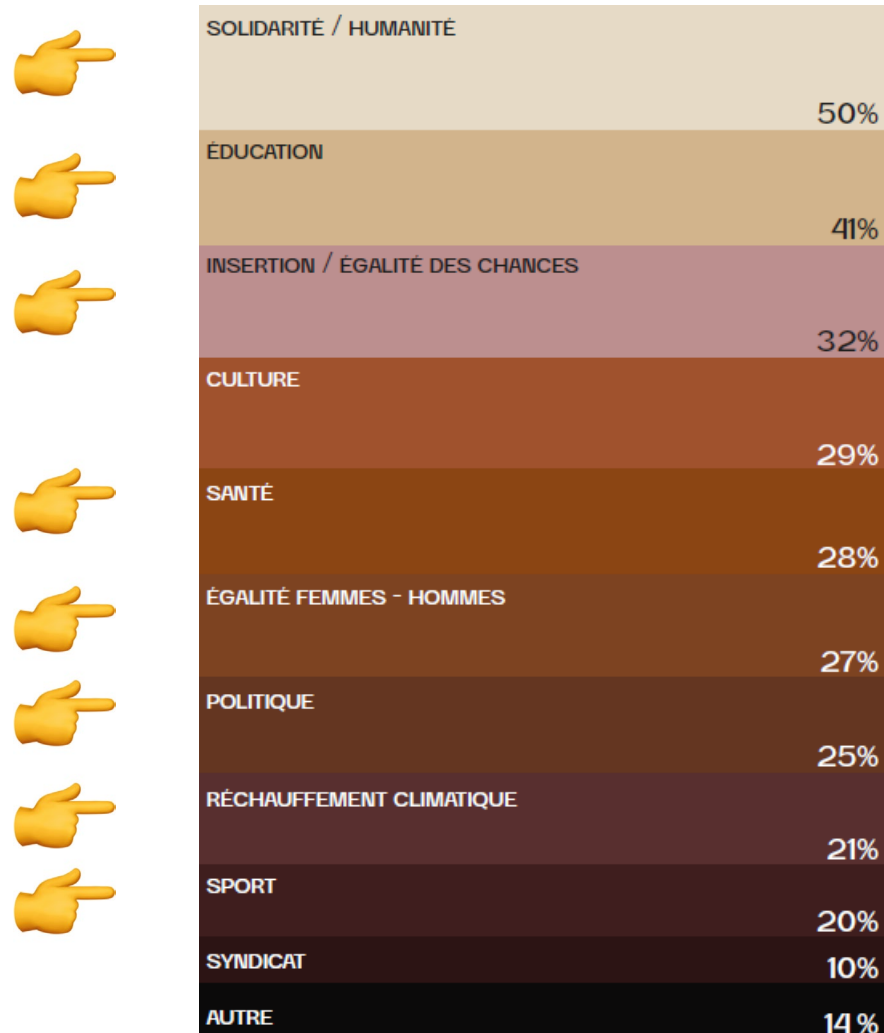
QUELS CRITÈRES COMPTENT POUR ÊTRE UN BON MESSAGER ?





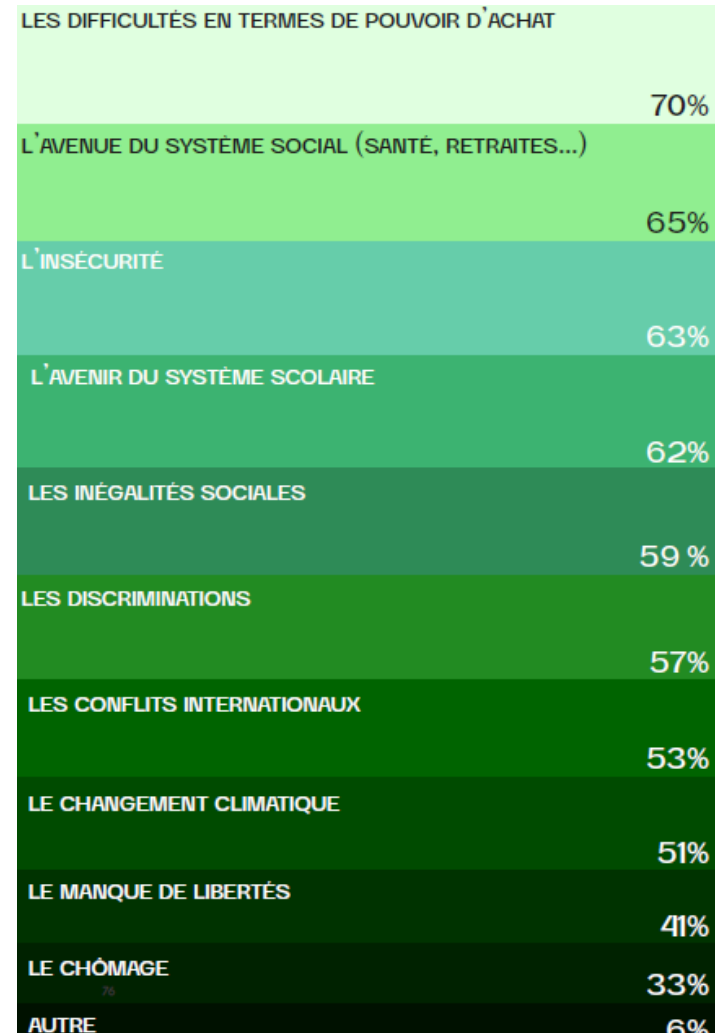
UN RÉCIT MOBILISATEUR : POSITIF ET INCARNÉ

RÉCIT
MOBILISATEUR = UNE FIGURE
CRÉDIBLE + UNE VISION
POSITIVE



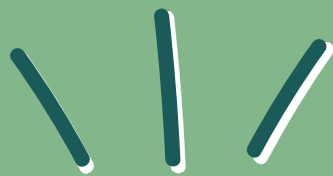
À la question: "Sur quelle cause(s) te mobilises-tu le plus ?"
(base: À ceux qui sont engagés sur au moins un projet)

Enquête Ghett'up menée avec l'IPSOS,
Les jeunes des quartiers populaires et l'engagement - Mai 2024



À la question « Quelles sont les problématiques qui t'inquiètent actuellement ? »

Enquête Ghett'up menée avec l'IPSOS,
Les jeunes des quartiers populaires et l'engagement - Mai 2024



PAUSE



REPRISE À XXHXX

QUELQUES POINTS DE VIGILANCE

SAVOIR D' OÙ L' ON PARLE



L'EFFET BULLE

Les mouvements écologistes ont réussi à fédérer un noyau très actif et engagé qui a ses propres médias, ses marques favorites, ses productions culturelles spécifiques.

Mais c'est aussi un entre-soi qui peut avoir tendance à vivre en vase clos.



L'EFFET DISTINCTION

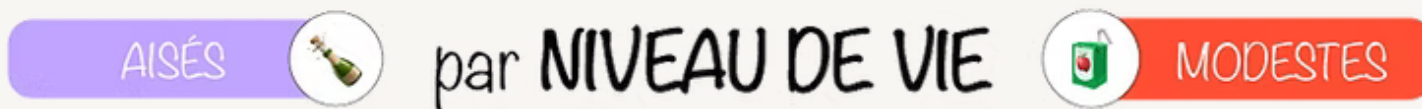
L'engagement écologique s'est traduit par le développement d'un mode de vie spécifique, distinctif et valorisant. La consommation alternative, l'accumulation de connaissances sur le sujet, voire sa politisation, sont devenus des symboles de l'écologie.

Mais une écologie plutôt urbaine, incarnée par les classes moyennes et supérieures à fort capital culturel.

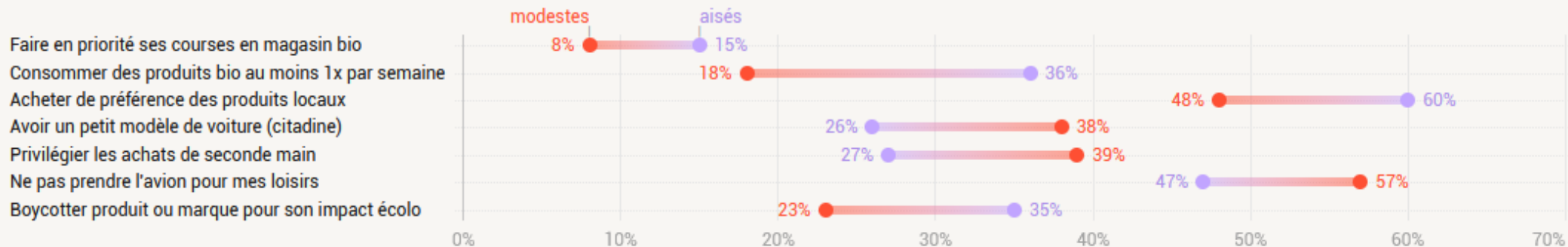
Et la distinction sociale crée mécaniquement du rejet, pour protéger sa propre identité.

IDENTIFIER LES BIAIS DE REPRÉSENTATION

QUI FAIT QUOI ?



Regardons plus en détail les pratiques qui varient de manière notable entre les individus aisés et les individus modestes :



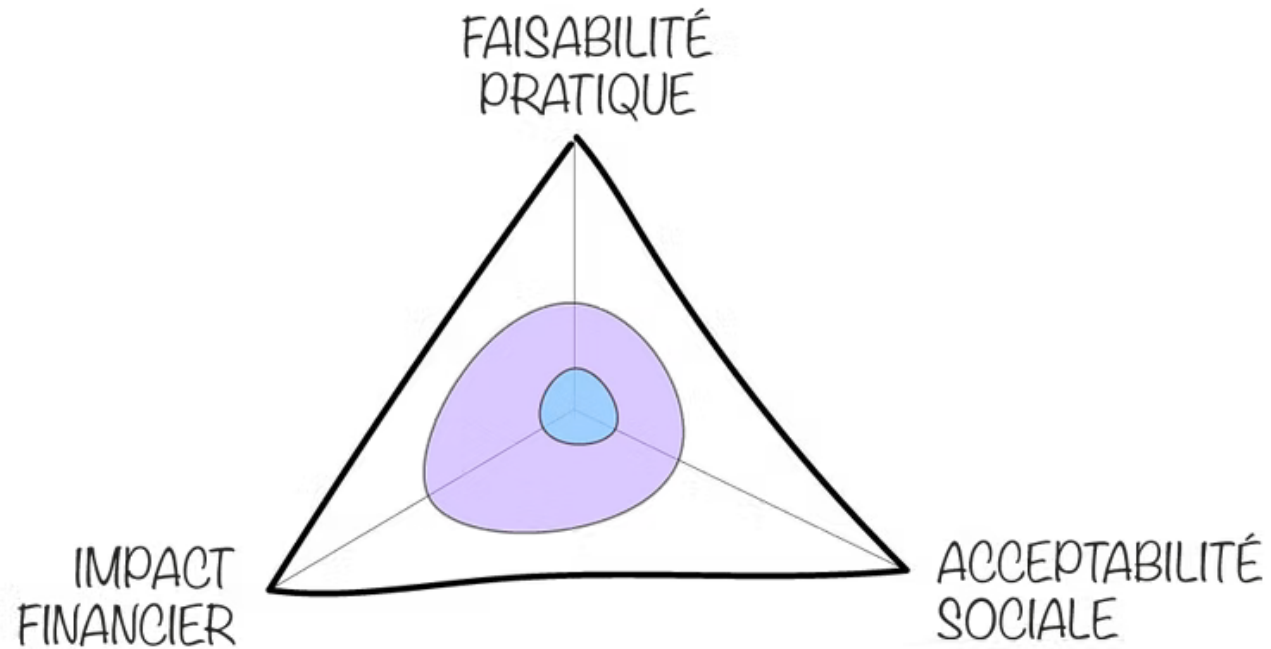
Source: Parlons Climat, l'ADEME et l'Agence Bio - Créé avec [Datawrapper](#)

LE CONCEPT DE COÛT DE L'ENGAGEMENT

Plus une pratique nous coûte à mettre en place, moins il y a de chance qu'on s'y mette, que l'on soit écolo-convaincu ou pas.

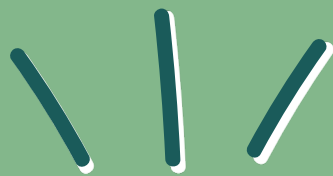
Si l'on veut mieux apprécier qui fait quoi dans la société (et surtout mieux comprendre les freins collectifs qu'il reste à lever) il faut évaluer le coût d'un engagement écolo.

Un indicateur que l'on peut imaginer de la sorte, reposant sur 3 critères :



NOUS SOMMES DES COOPÉRATEURS CONDITIONNELS





SÉQUENCE iNSPiRATiON



ALEC

AGENCE LOCALE
DE L'ÉNERGIE ET DU CLIMAT
DU PAYS DE RENNES

LAVA 

+ de
jeux
pour les
enfants

+ de
dialogue
entre les
habitants

+ de
solidarité
entre
voisins

+ de
Respect
à l'égard
des
voisins

+ de
Sécurité

+ d'entretien
sur les
bâtimens

POUR BIEN VIVRE ICI, IL FAUDRAIT...

+ d'équi-
pements
sportifs

Souhait
de laisser
à l'Abnoba

Souhait
de "Rasoi"
& Grata

Un environnement
plus adapté aux
personnes en situation
de handicap

+ d'animation
et d'activités
dans le
quartier

+++
d'investissement
dans la
rehabilitation et
l'entretien des
bâtimens

Quartier
calme
dans
l'ensemble

+ de
pleurs
autour
des logements

+ de
Propreté

+ d'espaces
aménagés

+ de
Sécurité

Convention
citoyenne
pour les quartiers populaires

+ de trans-
port

+ de passage de
TUL

+++ eng 2019
... 2019/20

Plus d'espace
vert

Avoir un petit
marché avec des
légumes, fruits

La propreté
dans les rues

LAVA 



**VoisinMalin favorise
l'accès à l'information,
aux droits et à la
participation**



BANLIEUES CLIMAT
PRÉSENTE

PREMIÈRE ÉDITION
SAMEDI
28 JUIN 2025
JOURNÉE CONTINUE
DE 10H À 00H

SOMMET
**ECO
POP'**

LE RENDEZ-VOUS POUR LE CLIMAT ET L'ÉCOLOGIE POPULAIRE
AVEC LA PARTICIPATION DE LAURENCE TUBIANA

CONFÉRENCES
PROJECTION
THÉÂTRE
DÉFILÉ
DJ SET
LIVE : VACRA + UDEYFA + VENYTHIA
(SHOWCASE) (PREMIÈRE PARTIE)

📍 ESSEC BUSINESS SCHOOL - 3, AVENUE BERNARD HIRSCH 95000 CERGY
RESERVATIONS : WWW.BANLIEUES-CLIMAT.ORG





Anciela

LA MAISON POUR AGIR

Près du Mas du Taureau

à Vaulx-en-Velin

13 chemin de la ferme



SÉQUENCE RÉFLEXION



ALEC

AGENCE LOCALE
DE L'ÉNERGIE ET DU CLIMAT
DU PAYS DE RENNES



**OBJECTIF POUR AUJOURD' HUI :
TROUVER DES ENTRÉES POUR
AMENER L'ÉCOLOGIE**

ATELIER WORLD CAFÉ

Une table = Une fiche action autour d'un levier (santé, autonomie, convivialité, fierté)

Premier tour :

- Une idée d'action
- Un ou plusieurs co-bénéfices identifiés
- Une ou plusieurs figures pour soutenir le projet
- Un pêle-mêle de mots mobilisateurs et des mots interdits

Deuxième tour, les groupes changent de table, la feuille ne bouge pas :

- Soit on enrichi une idée
- Soit on propose une nouvelle idée

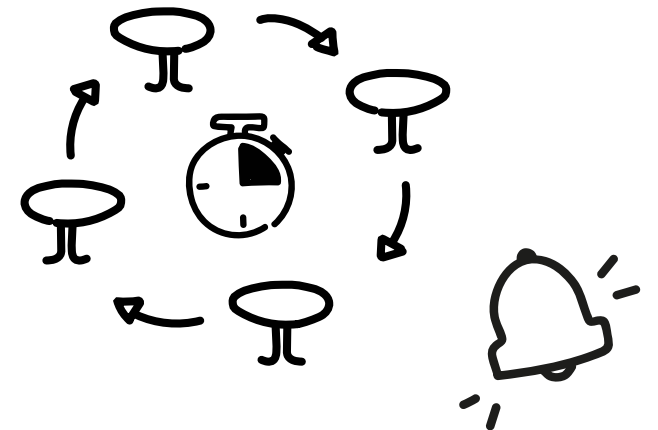
UNE IDÉE D'ACTION ÉCOLOGIQUE, AUPRÈS DES HABITANT-ES QUI MOBILISE LE LEVIER D'ADHÉSION

LISTER TOUS LES CO-BÉNÉFICES POUR LES HABITANT-ES

QUELLE(S) FIGURE(S) POUR SOUTENIR LE PROJET ?

LES MOTS POUR DONNER ENVIE

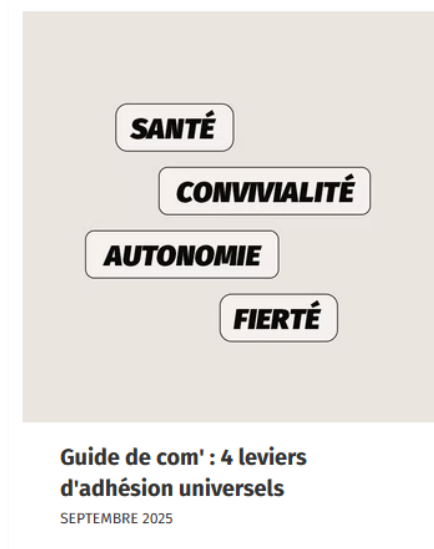
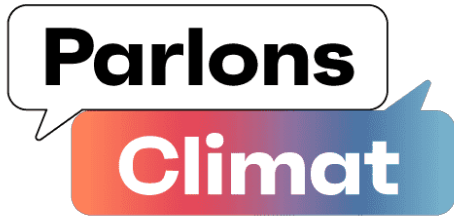
LES MOTS À ÉVITER





RESSOURCES UTILES

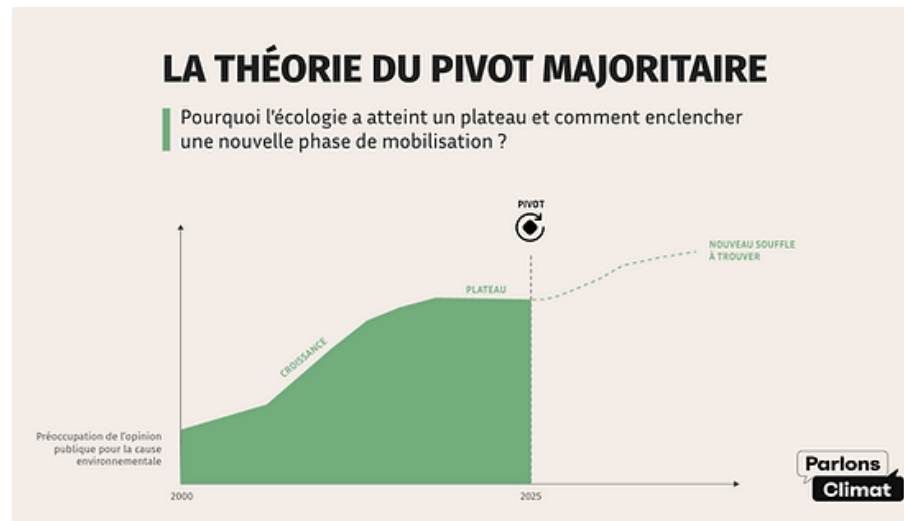
LES RESSOURCES MOBILISÉES POUR PRÉPARER CET ATELIER :



parlonsclimat.org

parlonsclimat.org/planches-recos-familles-de-valeurs

parlonsclimat.org/4-leviers-adhesion-universels



[La théorie du pivot majoritaire – Parlons Climat](#)

LES RESSOURCES MOBILISÉES POUR PRÉPARER CET ATELIER :

(IN)ACTION



inaction-film.com/ressources



[En finir avec les idées fausses sur la pauvreté #Écologie - ATD Quart Monde, Isabelle Motrot](#)

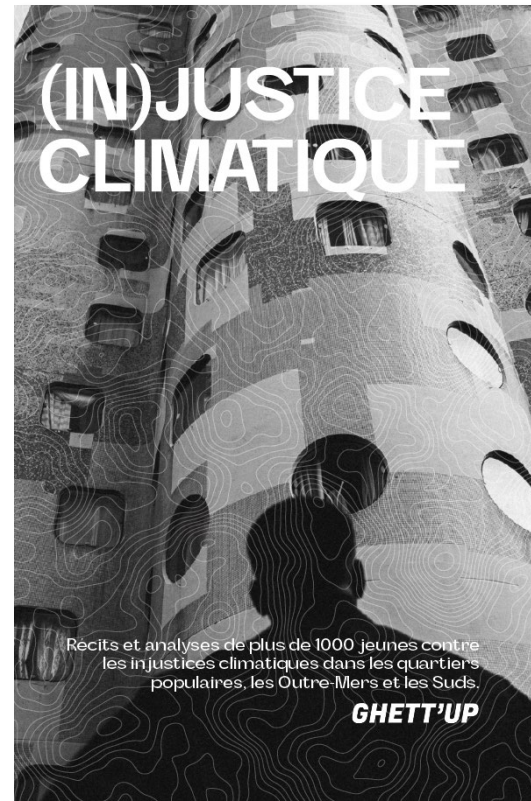


[Mobiliser la société à travers le prisme de l'imaginaire - Ademe](#)

LES RESSOURCES MOBILISÉES POUR PRÉPARER CET ATELIER :



[Passoires et bouilloires thermiques – OXFAM Ghett'up](#)



[\(In\)justice climatique – Ghett'up](#)



[Plan climat air énergie territorial – Rennes Métropole](#)

LES RESSOURCES MOBILISÉES POUR PRÉPARER CET ATELIER :



[Renforcer la résilience des Quartiers Prioritaires de la Ville : des actions-clés avec et pour les habitants](#)