



Notre mission

Depuis 1997, notre Agence Locale de l'Énergie et du Climat agit sur le territoire du **Pays de Rennes**.

Notre équipe d'une trentaine de salarié-es accompagne les collectivités, les acteurs socio-économiques, les habitantes et les habitants du territoire dans la transition énergétique et climatique.

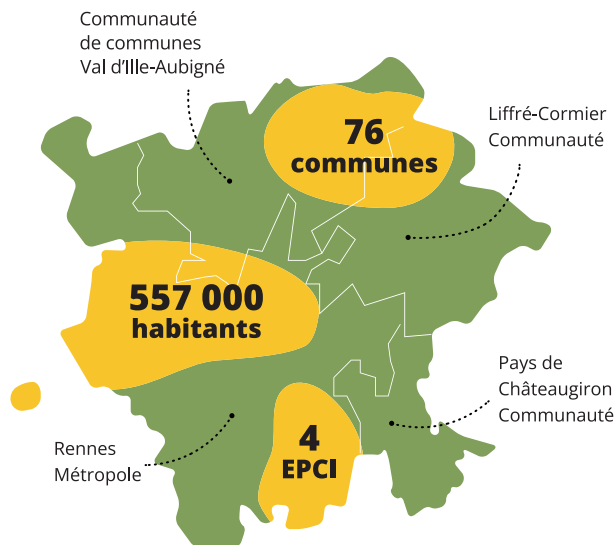
Notre ambition : **atténuer les causes du changement climatique**, s'adapter à ses conséquences et permettre à toutes et tous de **mieux vivre aujourd'hui et demain !**



Nos valeurs

Avec notre conseil d'administration composé de collectivités, d'acteurs publicset privés, nous œuvrons ensemble au service de la raison d'être de l'agence et de ses valeurs :

- l'intérêt général ;
- le soin du vivant et de la planète ;
- la justice sociale ;
- l'audace, l'humour et la créativité ;
- la coopération et le faire ensemble.



ALEC du Pays de Rennes

104 Bd Georges Clemenceau
35 200 Rennes

- 🚇 Ligne A • Station Clemenceau
- 🚊 Lignes 13 et 32 • Arrêt Clemenceau
- 🚲 Station Vélo Star • Clemenceau
et stationnements vélos disponibles



02 99 352 350
contact@alec-rennes.org
alec-rennes.org



Agence Locale de l'Énergie et du Climat du Pays de Rennes

Agir ensemble pour mieux vivre aujourd'hui et demain !



Notre équipe, experte de la sobriété et de l'efficacité énergétique,

des énergies renouvelable et du changement climatique, vous accompagne pour :

Mettre en œuvre la transition énergétique des collectivités

- Maîtrise des consommations d'énergie et d'eau, réduction des émissions de CO₂ du **patrimoine** et développement des énergies renouvelables avec le **Conseil en Énergie Partagé** (CEP) ;
- Valorisation financière des travaux de rénovation ou d'efficacité énergétique avec les **Certificats d'Économies d'Énergie** (CEE) ;
- Accompagnement de projets de **rénovation** et de **construction performante**.

Préserver la ressource en eau

- Accompagnement à la **récupération d'eau de pluie** auprès des entreprises, particuliers, communes adhérentes au conseil CEP ;
- Formations-actions auprès des acteurs de la **construction et de l'aménagement** ;
- Organisation de **visites** et matinées techniques.

Aménager et construire durablement

- Accompagnement des collectivités, aménageurs, promoteurs, bailleurs sociaux et futurs propriétaires dans le cadre de **programmes d'aménagement** (ZAC, lotissement, ZAE).

Nourrir la fibre écocitoyenne de chacun·e d'entre nous

- Conception et animation de **jeux-sérieux** et de points-info ;
- Animation d'**ateliers d'intelligence collective**, de formations et conférences.

Rénover les logements de manière performante

- Conseil et **accompagnement technique** aux ménages avec notre **Espace Conseil France Rénov** ;
- Sensibilisation à la **rénovation énergétique** avec des ateliers auprès de **copropriétés** et **propriétaires** de maisons individuelles.

Aider les entreprises à faire leur part

- Accompagnement des **entreprises** à la **réduction des consommations** énergétiques de leurs locaux ;
- Animation de **temps fort** pour des séminaires ou groupes d'entreprises ;
- Sensibilisation et implication des équipes à la **transition écologique**.

S'adapter au changement climatique

- **Sensibilisation** des publics à l'**adaptation** au changement climatique ;
- Accompagnement des **collectivités** dans l'élaboration de leurs **Plans Climats énergie territoriaux**.

Développer les énergies renouvelables

- Accompagnement de projets de chaleur renouvelable avec le **Fonds Chaleur** ;
- Relais local pour les **énergies renouvelables citoyennes**.



Pôles collectivités, aménagement et eau
Murielle Douté-Bouton
murielle.doutebouton@alec-rennes.org



Pôles logement et approches sociétales
Elisabeth Ribeiro
elisabeth.ribeiro@alec-rennes.org



Pôles énergies renouvelables, entreprises, adaptation et CEE
Olivier Roche
olivier.roche@alec-rennes.org