



Webinaire #18 / Vendredi 19 avril 2024

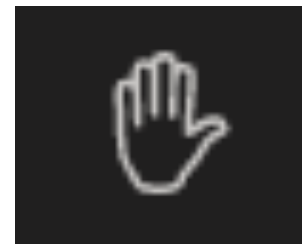
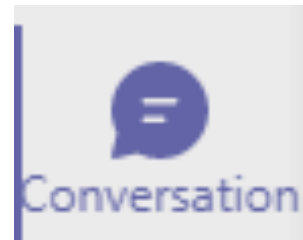




Mobilisez vos équipes sur les transitions
et découvrez notre offre d'animations
avec des témoignages inspirants !

QUELQUES CONSIGNES

- *Penser à bien couper votre micro*
- *Poser vos questions par écrit dans la conversation Teams*
- *Si vous souhaitez intervenir, merci de cliquer sur l'icône « main levée »*



PROGRAMME

9h00 : Accueil et présentation de l'offre mobilisation des salariés

Nathalie Gibot, ALEC du Pays de Rennes

9h15 : Mobiliser ses collaborateurs

Le catalogue des animations de l'ALEC

Fanny Perrier , ALEC du Pays de Rennes



9h20 : Démonstrations

Fanny Perrier, Nathalie Gibot , Maxime Drévo, ALEC du Pays de Rennes

10h00 : Témoignages

10h00: DGA: semaine du développement durable

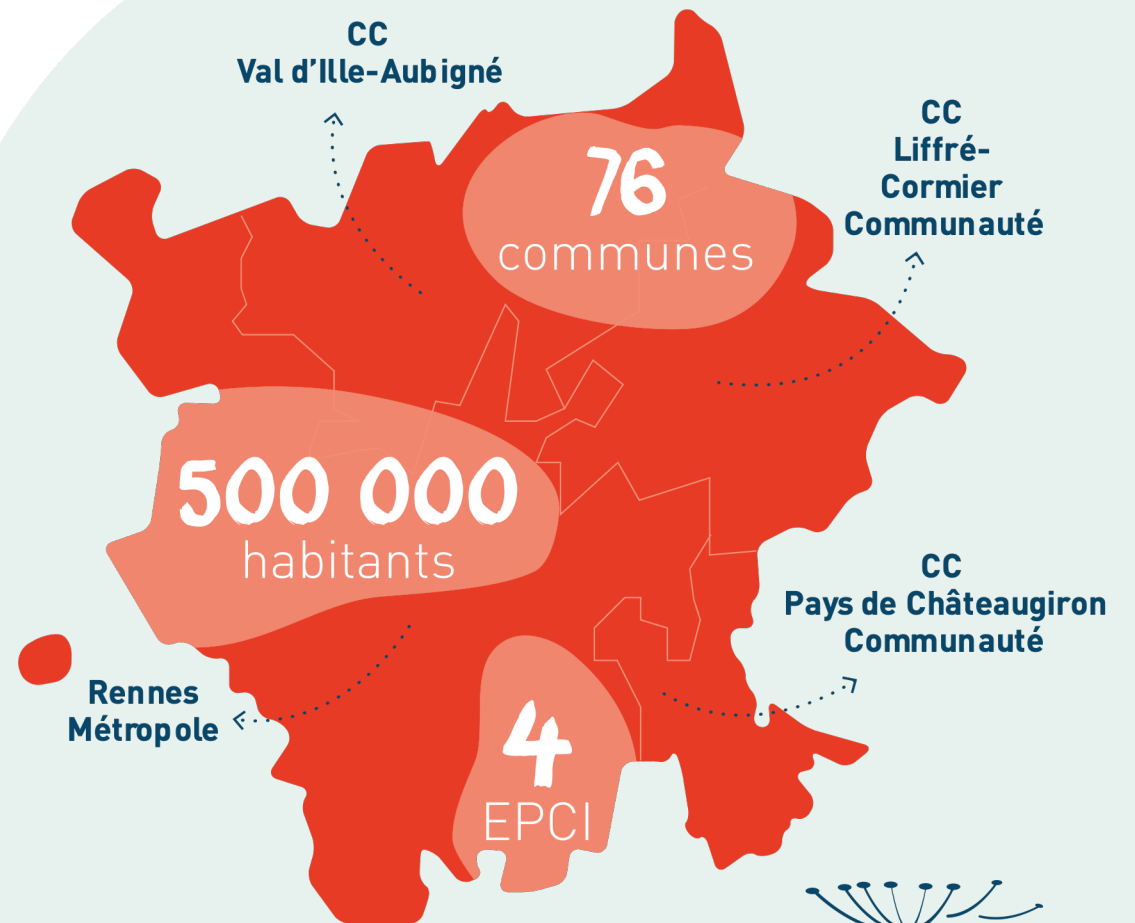
Nicolas Lebreton

10h15 : Keolis : programme annuel d'animation

Anne Strugeon

L'ALEC DU PAYS DE RENNES

Depuis 25 ans,
l'ALEC du Pays de Rennes, sensibilise
et accompagne tous les acteurs du territoire
afin de les aider à intégrer les enjeux énergétiques
et climatiques pour mieux vivre
aujourd'hui et demain.



QUI EST-CE ?



J'ai permis de sensibiliser 1,5 million de personnes.

J'ai été conçue par Cédric Ringenbach en avril 2015.

Je suis traduite en 45 langues.

Je suis un outil pédagogique se présentant sous la forme d'un jeu de 42 cartes, dont le contenu est issu des rapports scientifiques du GIEC.

LA FRESQUE DU CLIMAT C'EST...



LUDIQUE

Les joueur-ses apprennent tout en passant un bon moment



COLLABORATIF

Fait appel à l'intelligence collective et idéal pour du team-building



VISUEL

La fresque permet de mieux retenir les liens de cause à effet



CRÉATIF

Chaque fresque est unique de par son titre, sa forme et ses dessins !



SIMPLE

Il suffit d'un jeu de cartes, de feutres, de papier et d'une table et c'est parti



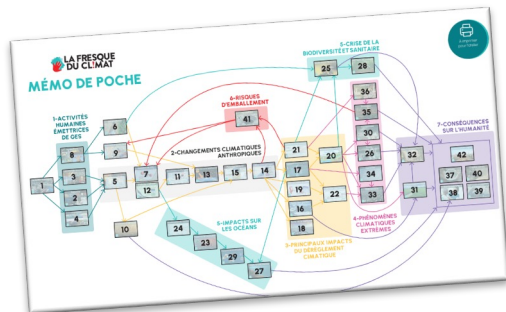
SCIENTIFIQUE

Toutes les données sont issues des rapports du GIEC (ONU/ UNFCCC)



NEUTRE

Ni polémique, ni injonctif, ni partisan !



L'ATELIER EN UN COUP D'ŒIL



- Checklist de base :**
- Crayons
 - Gommages
 - Feutres
 - Ciseaux
 - Scotch
 - Post-it
 - ...



Supports pour la discussion à garder de côté

1 table environ 1m x 2m sans chaise !

1 jeu de cartes par table trié par lots









Et en ligne :

Outil de visioconférence
Le tableau interactif (Mural) dupliqué, avec le jeu de cartes virtuel trié par lots

SONDAGE

Qu'est-ce qui représente le mieux la dynamique collective autour des transitions dans votre organisation ?

| | A | B |
|---|--|---|
| 1 |  |  |
| 2 |  |  |
| 3 |  |  |



Mobiliser ses collaborateurs

Etude CSA « Les salariés et la transition écologique dans les entreprises » réalisée pour l'ADEME et LinkedIn.

LES PRINCIPALES PRÉOCCUPATIONS DES SALARIÉS



La santé



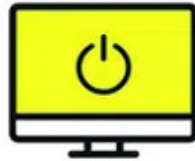
L'environnement



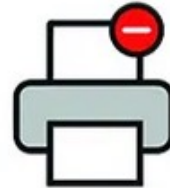
Le pouvoir d'achat

L'environnement est la première préoccupation des salariés de moins de 35 ans.

TOP 5 DES ÉCOGESTES ADOPTÉS PAR LES SALARIÉS DANS LEUR ENTREPRISE



Éteindre le poste de travail le soir



Réduire les impressions



Éviter d'utiliser des objets à usage unique



Trier les déchets



Limiter l'envoi de mails

71%

des salariés affirment agir personnellement en faveur de la transition écologique au sein de leur entreprise.

68%

veulent aller plus loin et être formés aux enjeux de la transition écologique.

L'ENVIRONNEMENT : UN FACTEUR D'ATTRACTIVITÉ POUR LES ENTREPRISES

78%

des salariés choisiraient, à offres équivalentes, de rejoindre une entreprise engagée pour la transition écologique.

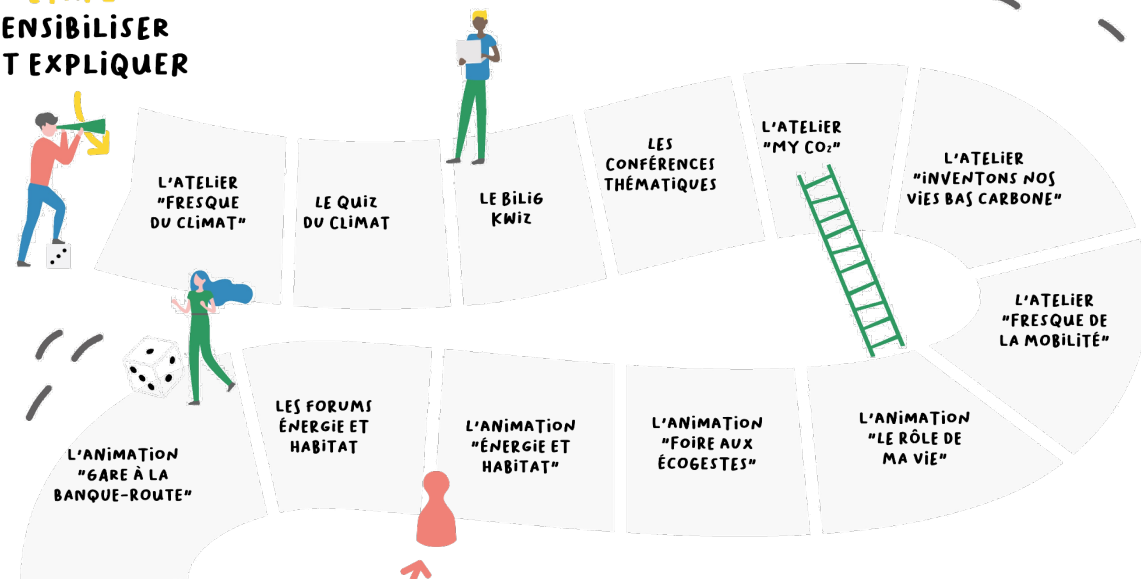
42%

souhaiteraient, sur le long terme, exercer un emploi plus en lien avec l'écologie.

LE CHANGEMENT DE COMPORTEMENT : UN PARCOURS JALONNÉ D'ÉTAPES



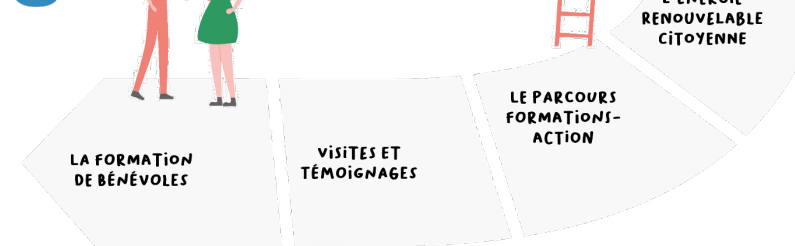
1^{RE} ÉTAPE : SENSIBILISER ET EXPLIQUER



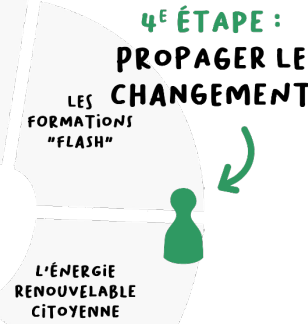
2^E ÉTAPE : INFORMER ET OUTILLER



3^E ÉTAPE : ACCOMPAGNER LE PASSAGE À L'ACTION

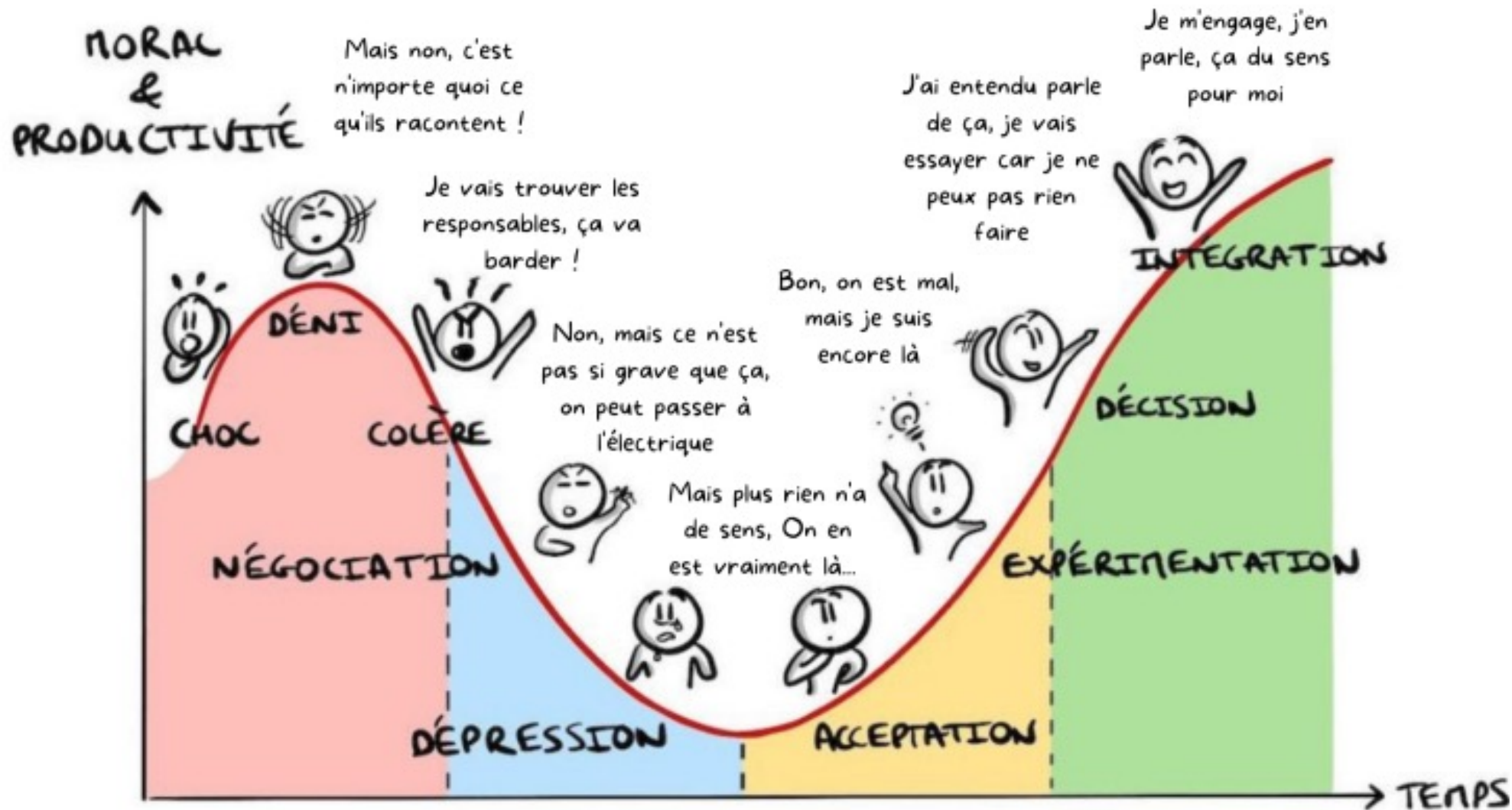


4^E ÉTAPE : PROPAGER LE CHANGEMENT



LES ÉTAPES DU CHANGEMENT

Le modèle de Kübler-Ross, ou les cinq étapes du deuil



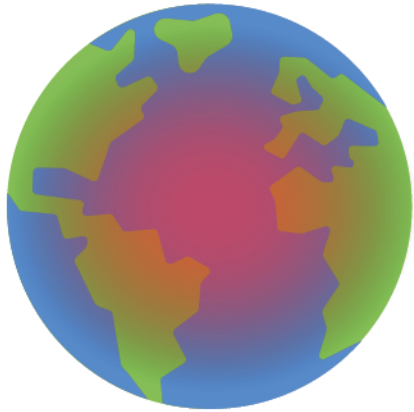


Démonstration





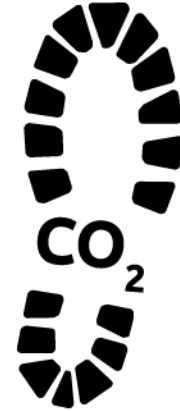
DE QUOI VA-T-ON PARLER AUJOURD'HUI ?



**1 : L'effet de serre
et le réchauffement
climatique**



**2 : Qu'est-ce
qui se fait ?**



**3 : L'empreinte
carbone**

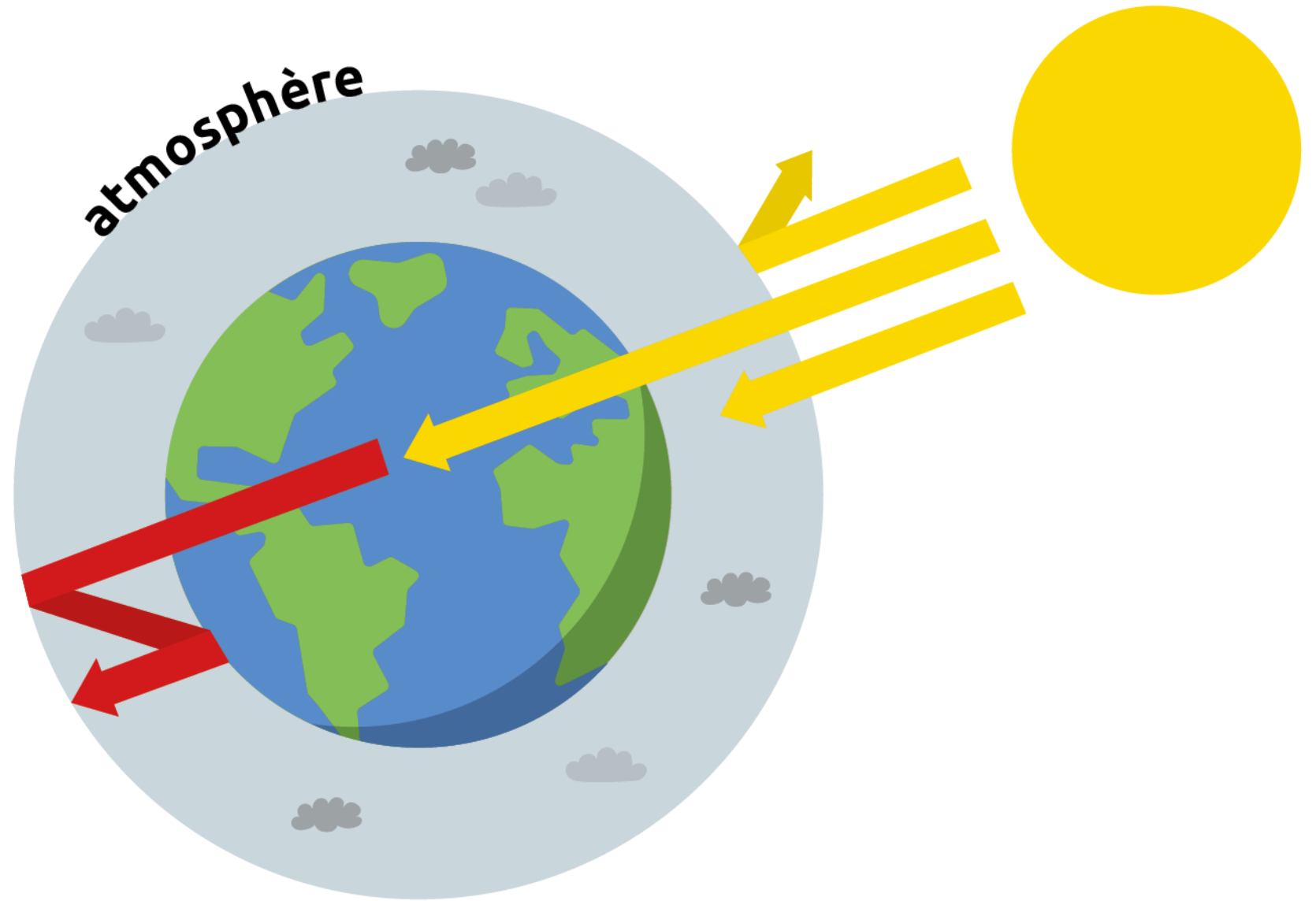


**4 : Les prix
de l'énergie**

COMMENT PARTICIPER ?



L'EFFET DE SERRE, KÉZAKO ?



PARMI LES GAZ SUIVANTS, QUELS SONT CEUX QUI SONT À EFFET DE SERRE ?



LE MÉTHANE ?



L'OZONE ?



LE DIOXYDE DE CARBONE ?



LA VAPEUR D'EAU ?



LE PROTOXYDE D'AZOTE ?

PARMI LES GAZ SUIVANTS, QUELS SONT CEUX QUI SONT À EFFET DE SERRE ?



LE MÉTHANE



L'OZONE



LE DIOXYDE DE CARBONE



LA VAPEUR D'EAU



LE PROTOXYDE D'AZOTE

QU'EST-CE QUE C'EST QUE LE «JOUR DU DÉPASSEMENT»?



**UNE JOURNÉE MONDIALE DE PROMOTION
DU DÉVELOPPEMENT PERSONNEL**



**LA DATE À LAQUELLE L'HUMANITÉ A ÉPUISÉ
L'ENSEMBLE DES RESSOURCES QUE LA TERRE
PEUT PRODUIRE EN UN AN ?**



**LE JOUR OÙ LA CONCENTRATION DU CO₂ DANS
L'ATMOSPHÈRE DÉPASSE CELLE DE L'AZOTE ?**

QU'EST-CE QUE C'EST QUE LE «JOUR DU DÉPASSEMENT»?

UNE JOURNÉE MONDIALE DE PROMOTION
DU DÉVELOPPEMENT PERSONNEL



**LA DATE À LAQUELLE L'HUMANITÉ A ÉPUIsé
L'ENSEMBLE DES RESSOURCES QUE LA TERRE
PEUT PRODUIRE EN UN AN ?**

LE JOUR OÙ LA CONCENTRATION DU CO₂ DANS
L'ATMOSPHÈRE DÉPASSE CELLE DE L'AZOTE ?

QUELLE ÉTAIT LA DATE DU «JOUR DU DÉPASSEMENT» EN 2023 ?



LE 2 AOÛT



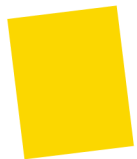
LE 2 SEPTEMBRE



LE 2 OCTOBRE



LE 2 NOVEMBRE



LE 2 DÉCEMBRE

QUELLE ÉTAIT LA DATE DU «JOUR DU DÉPASSEMENT» EN 2023 ?



LE 2 AOÛT

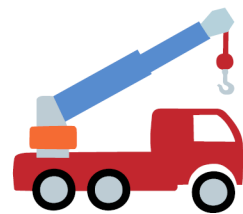
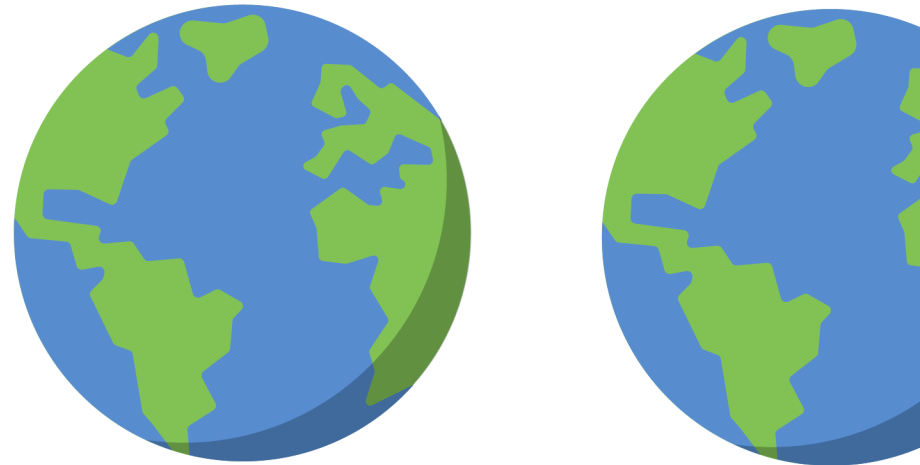
LE 2 SEPTEMBRE

LE 2 OCTOBRE

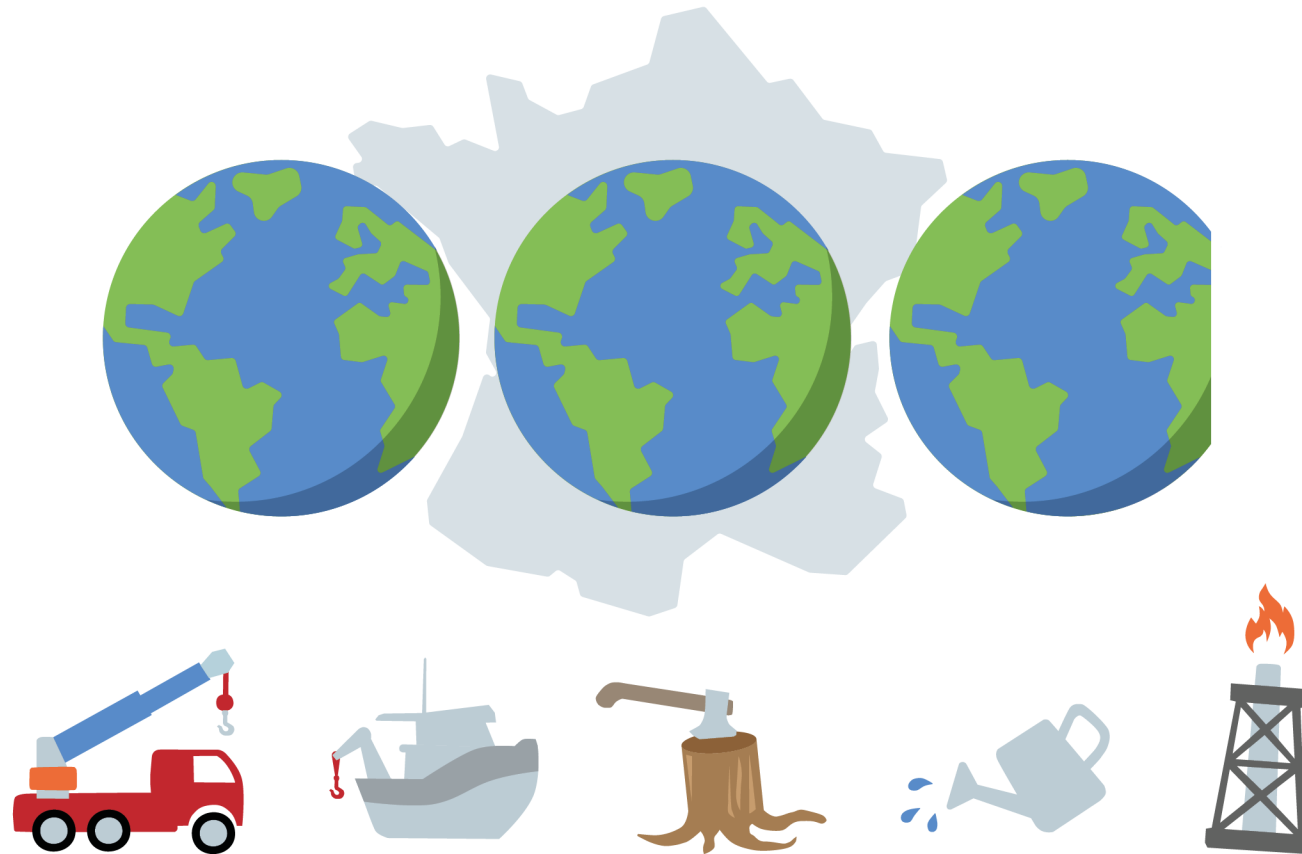
LE 2 NOVEMBRE

LE 2 DÉCEMBRE

**ACTUELLEMENT, IL NOUS FAUT
1,7 TERRE POUR RÉGÉNÉRER LES RESSOURCES
QUE L'HUMANITÉ CONSOMME EN 1 AN**



**ACTUELLEMENT, IL NOUS FAUDRAIT
2,9 TERRES POUR RÉGÉNÉRER LES RESSOURCES
QUE LE MODE DE VIE FRANÇAIS NÉCESSITE EN 1 AN**



LE QUIZ DU CLIMAT



1h ou plus



De 6 à 40 participants



Dès 340 HT







ÉQUIPE
BRUT DE POMME



ÉQUIPE RAB'
DE BEURRE

1. Depuis la révolution industrielle et l'apparition des énergies fossiles, à quel point la terre s'est réchauffée ?

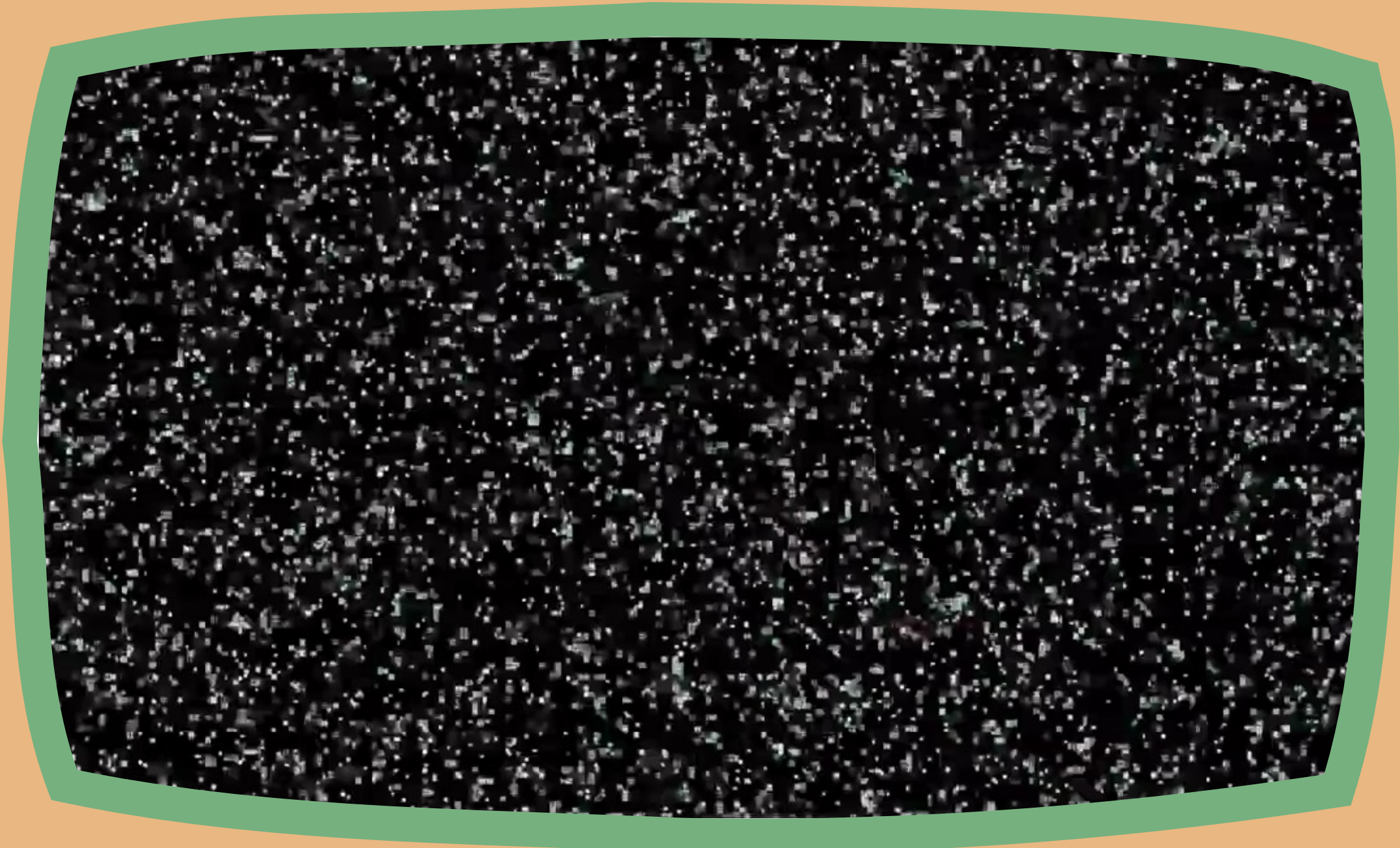
- A. Elle ne s'est pas encore réchauffée, il fait plutôt frais d'ailleurs
- B. + 1,2 degrés
- C. + 4,2 degrés
- D. + 5,4 degrés





LA RÉPONSE EST
BIENTÔT SERVIE...

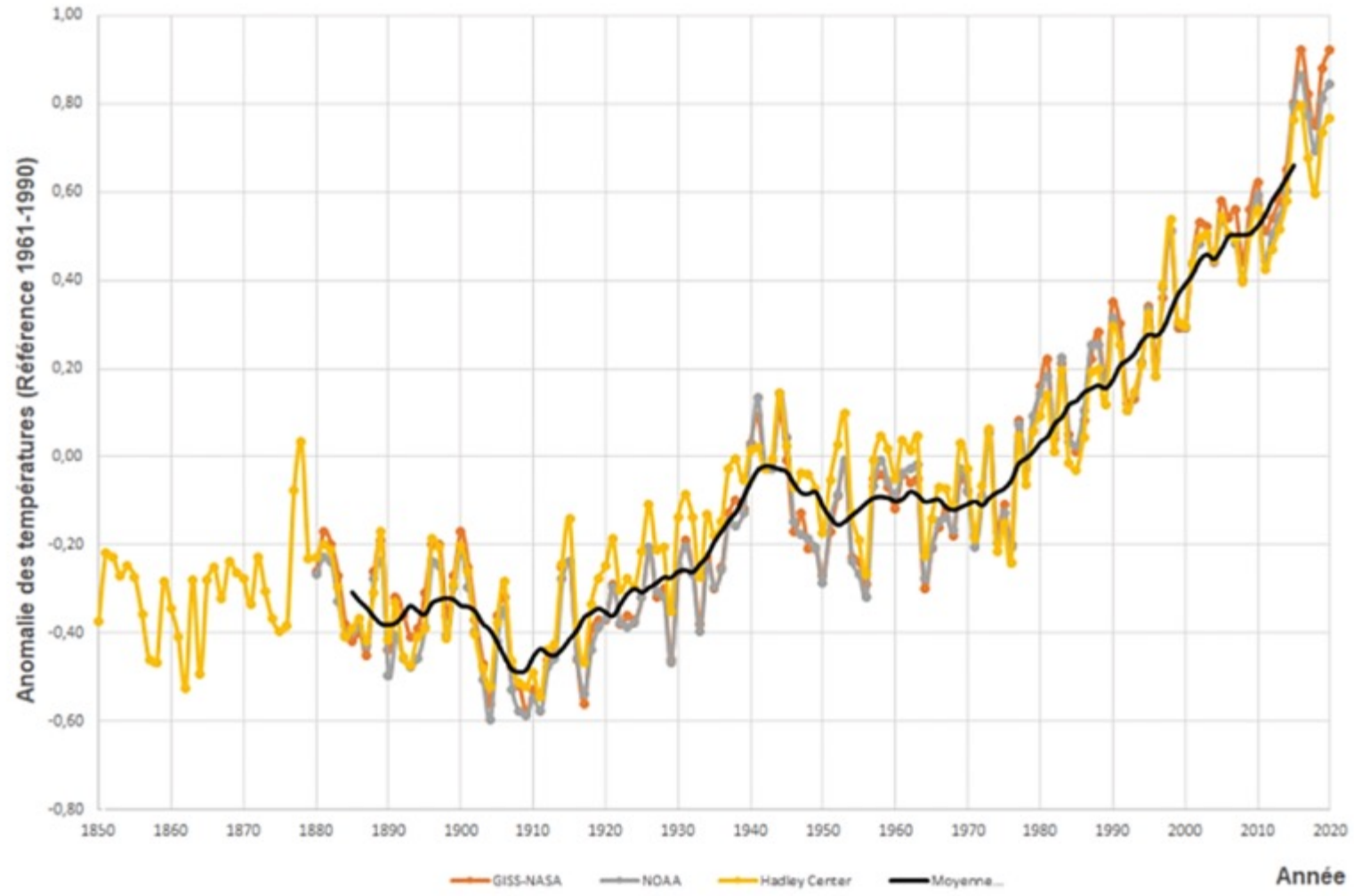




1. Depuis la révolution industrielle et l'apparition des énergies fossiles, à quel point la terre s'est réchauffée ?

- A. Elle ne s'est pas encore réchauffée, il fait plutôt frais d'ailleurs
- B. + 1,2 degrés (source : GIEC)
- C. + 4,2 degrés
- D. + 5,4 degrés

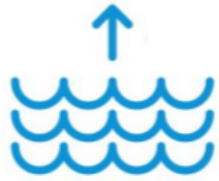
Evolution des températures moyennes mondiales de 1850 à 2020



IMPACTS DIRECTS
OU DE 1^{ER} DEGRÉ



Températures



Niveau de la mer



Précipitations

IMPACTS INDIRECTS
OU DE 2ND DEGRÉ

Santé



Agriculture



Forêts



Ressource en eau



Zones côtières



Zones naturelles



MENU

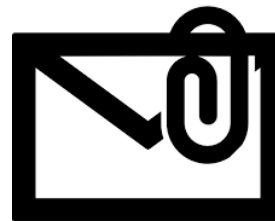
Accueil > Environnement > Climat

Juillet 2023 a été le mois le plus chaud jamais enregistré sur Terre

En juillet 2023, la température moyenne mondiale a pulvérisé le record atteint en juillet 2019, a confirmé ce mardi 8 août l'agence européenne Copernicus. La surchauffe des océans se poursuit.



8. Quelle dépense énergétique représente l'envoi d'un mail avec une pièce jointe ?



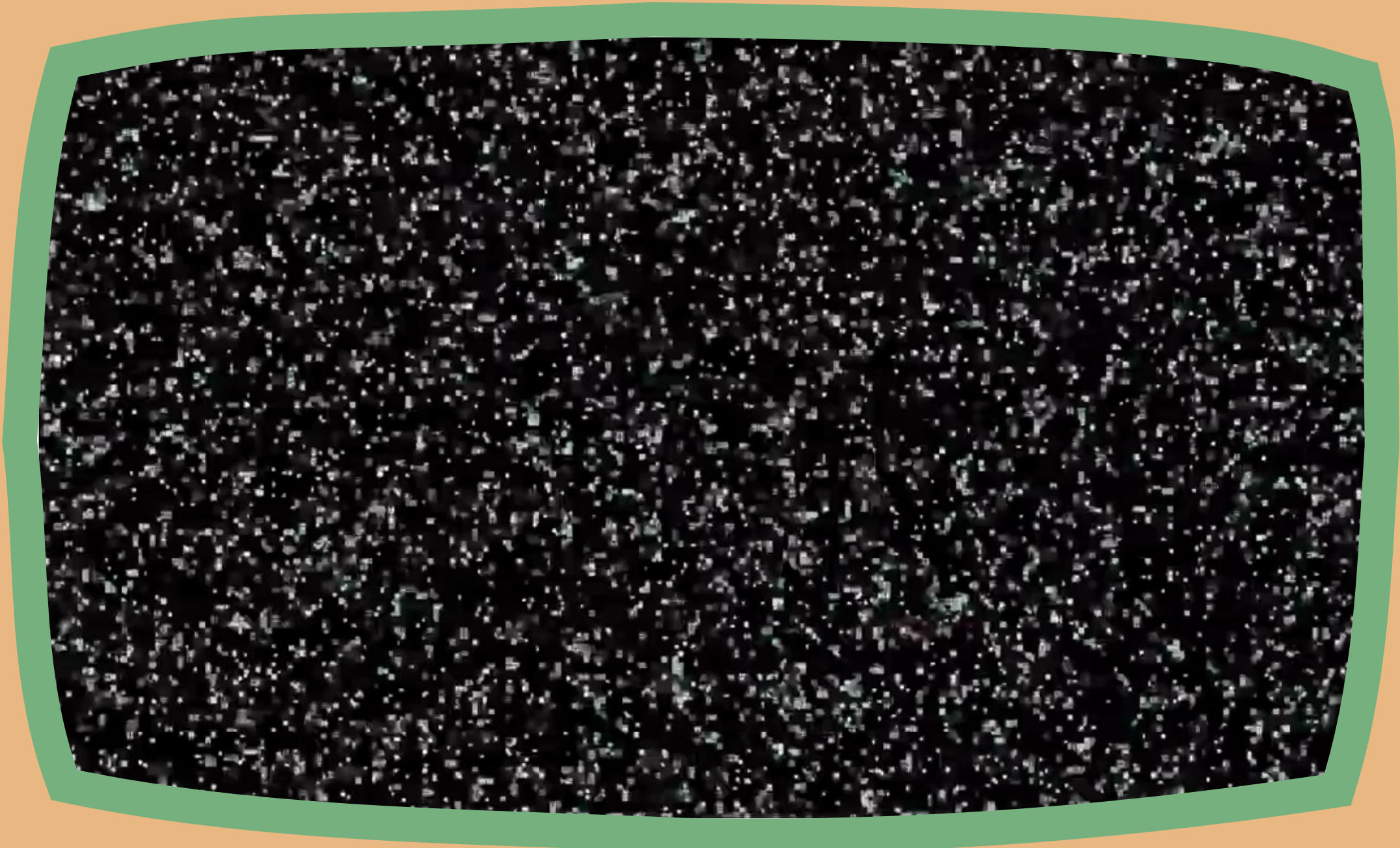
- A. Autant qu'un aller simple reliant Paris à New-York en avion
- B. Autant que laisser une ampoule allumée pendant 24h
- C. Faut demander au pigeon voyageur qui se tape le trajet
- D. 84 kilocalories autant que le verre de mamie Suze





LA RÉPONSE EST
BIENTÔT SERVIE...





8. Quelle dépense énergétique représente l'envoi d'un mail avec une pièce jointe ?

- A. Autant qu'un aller simple reliant Paris à New-York en avion
- B. Autant que laisser une ampoule allumée pendant 24h**
- C. Faut demander au pigeon voyageur qui se tape le trajet
- D. 84 kilocalories autant que le verre de mamie Suze

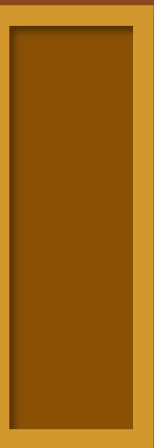
0

**1/4 des consommations
électriques des équipements
informatiques pourraient être
évitées**



**10 À 12 MILLIARDS DE
MAILS ENVOYÉS DANS
LE MONDE EN 1 H
DONT 60% JAMAIS
OUVERTS**

**4% DES ÉMISSIONS MONDIALES
DE GAZ À EFFET DE SERRE
SONT DUES AU NUMÉRIQUE
D'ICI 2025, CE CHIFFRE
POURRAIT DOUBLER**



LE BILIG KWIZ



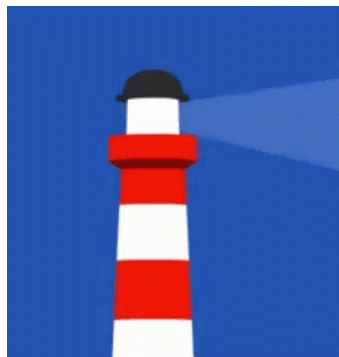
2h ou plus



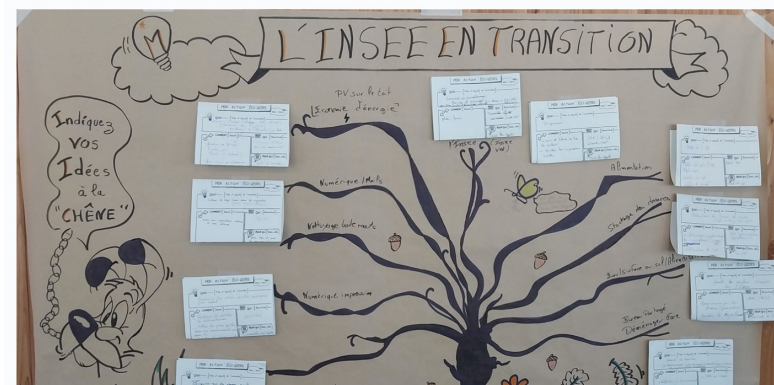
De 20 à 100 participants

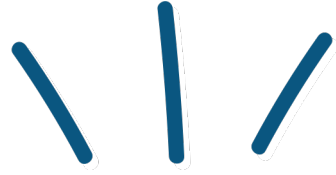


Dès 1020 HT



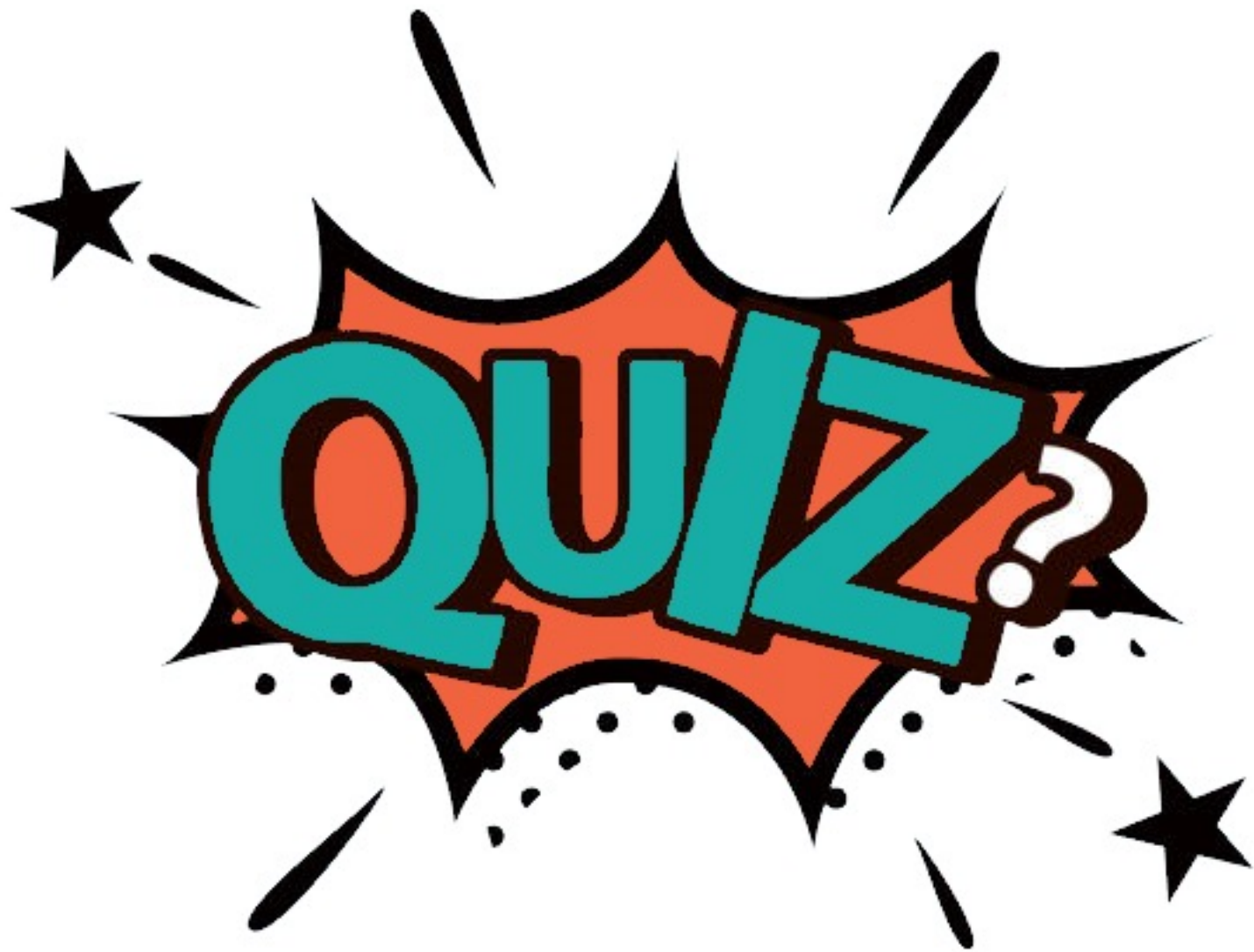
En 2^{ème} partie, une séquence de travail en groupe sur des fiches actions pour nourrir le plan de transitions interne.





Atelier mobilités durables



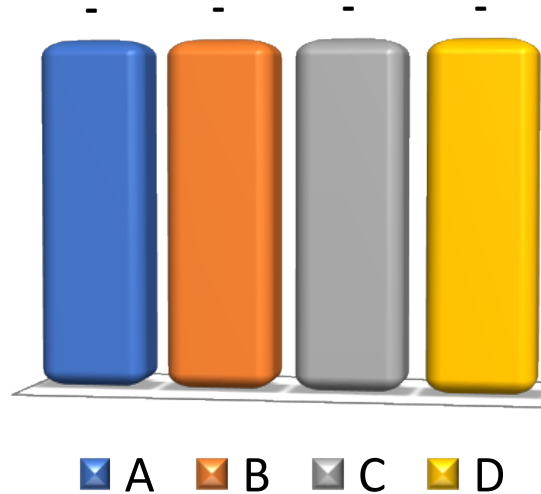




Question 9: Enjeux mobilités durables

Quel est le transport le plus rapide pour parcourir 4 kms dans la métropole de rennes un mardi à 8h45 ?

- A. Ma paire de chaussures
- B. Ma bicyclette
- C. Mon bus STAR
- D. Ma caisse fantastique



Sur Rennes Métropole:

- Dans le péri-urbain, **70%** des déplacements se font en voiture, majoritairement **solo**

Navigation app interface showing routes from 57 Bd Louis Volclair, 35200 Rennes to 28 Pl. des Lices, 35000 Rennes.

Options: Recom. 16 min, 17 min, 48 min, 14 min

Partir à 08:45 mar. 21 mars

Envoyer l'itinéraire vers votre téléphone

| Route | Temps habituel | Heure d'arrivée prévue | Distance |
|------------------------------|--------------------------|------------------------|----------|
| via Bd Albert 1er | habituellement 12-20 min | 09:05 | 4,3 km |
| via Rue de Châtillon | habituellement 12-22 min | 09:07 | 4,3 km |
| via Bd de la Tour d'Auvergne | habituellement 12-22 min | 09:07 | 4,4 km |

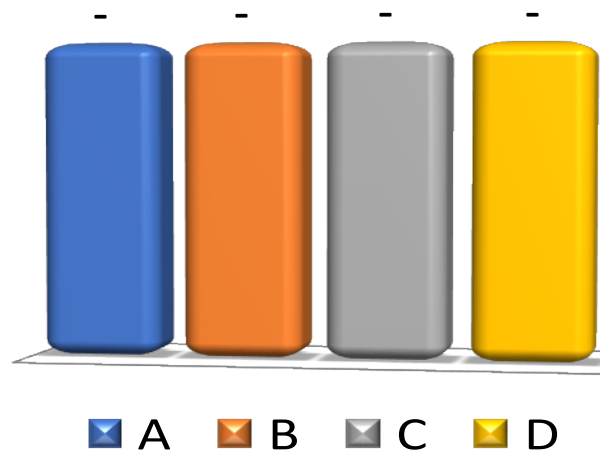
Map details: 28 Place des Lices, Centre, Parc du Thabor, Musée des Beaux-Arts, FNAC Rennes, Le Liberté, Les Champs Libres, Cinéma Arvor, SUD GARE, Piscine de Brequigny, Rennes Alma, Truffaut, McDonald's, 57 Boulevard Louis Volclair, Quartier Brequigny, Le Blosne, Écomusée de la Bintina.



Question 10 : Avantages mobilité

La prise en charge des abonnements aux transports publics est (secteur privé)

- A. Facultative
- B. Obligatoire à au moins 25%
- C. Obligatoire à au moins 50%
- D. Obligatoire à au moins 75%

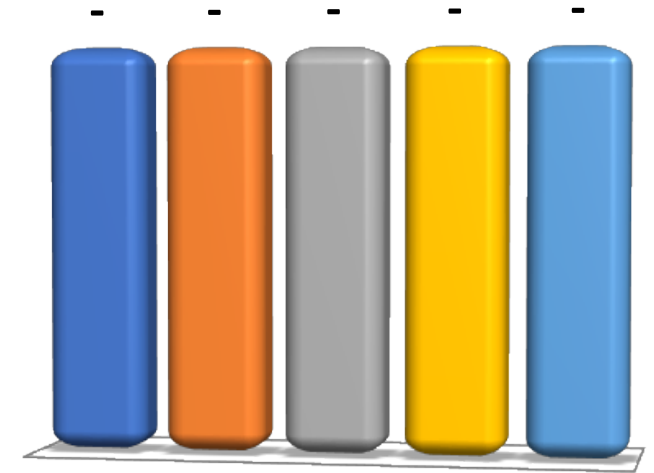




Question 11 : Eco Conduite

L'éco conduite c'est...?

- A. Une manière de conduire plus économique €€€
- B. Une manière de conduire plus sportive
- C. Une manière de conduire qui émet moins de gaz à effet de serre
- D. Une conduite plus souple et moins accidentelle
- E. C'est conduire avec une voiture électrique



▣ A ▣ B ▣ C ▣ D ▣ E



L'éco conduite

Une conduite dite “agressive” en ville (démarrages en trombe, slaloms entre les files, freinages d’urgence...) fait gagner seulement 4 % de temps – ce qui représente 2 minutes pour une heure de route. En revanche, elle augmente de 37 % la consommation de carburant et multiplie par 5 les émissions de CO₂.

L’émissions des particules fines par les véhicules ne viennent pas que des moteurs thermiques, mais aussi et surtout, du roulement des pneumatiques sur la route et du frottement des plaquettes de freins. Avec la taille des pneus qui augmentent et la masse des véhicules, cela ne s’arrange pas.

Les voitures électriques émettent moins de particules au freinage grâce à la fonction de freinage régénératif.

Lavage des véhicules : 28 % des microparticules de plastique rejetées par an dans les océans proviendraient des pneus ce qui en ferait la deuxième source après le lavage des textiles synthétiques.

ECO-MOBILITÉ



2h ou plus



De 6 à 25 participants



Dès 340



GARE À LA BANQUEROUTE

Serious game pour sensibiliser aux impacts des mobilités et accompagner les participants vers les solutions durables.

Il s'agit de relever le défi d'un **trajet du quotidien**, avec des étapes qui permettent de tester différents modes de transport, en minimisant les capitaux **énergie, empreinte carbone, temps, budget et santé**.



2h ou plus



Public mouvant
ou atelier



Dès 950



Sur le trajet, comme dans la vraie vie, il y a des imprévus, des embûches, alors attention à la banque-route !



TÉMOIGNAGES

ALEC



AGENCE LOCALE
DE L'ÉNERGIE ET DU CLIMAT
DU PAYS DE RENNES



DGA

Nicolas Lebreton

Chargé de protection de l'environnement



Semaine du développement durable

Mardi 3 octobre 2023 12h-14h

- Stand énergie et habitat
- Stand Super Bazard

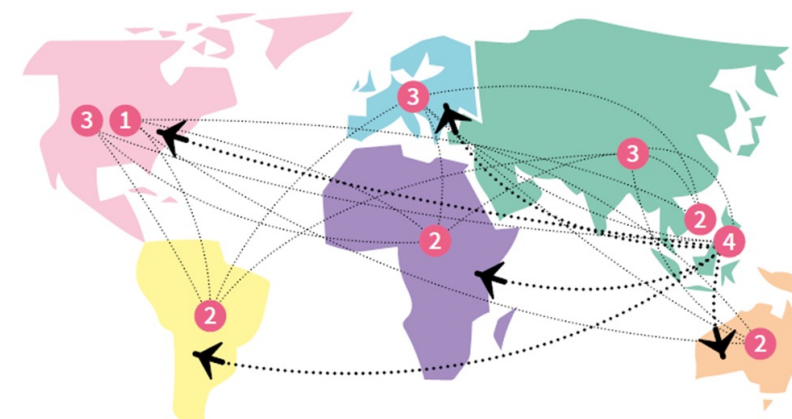


**Vendredi 6 octobre 2023
9h-10h30**

Atelier Tous Numérivores



QUATRE TOURS DU MONDE POUR FABRIQUER UN SMARTPHONE





KEOLIS

Anne Strugeon

Directrice Sécurité, Satisfaction clients & Environnement



ALEC

AGENCE LOCALE
DE L'ÉNERGIE ET DU CLIMAT
DU PAYS DE RENNES

ŒUVRER
CHAQUE JOUR
POUR STAR

keolis
RENNES



Partenariat ALEC

19 avril 2024

L'historique du partenariat



Keolis Rennes est certifié ISO 14001 pour tous ses sites depuis 20 ans.

Le système de management environnemental est mature, avec sensibilisation environnementale des parties prenantes.

Un programme environnement est actif.

Une déclaration de performance extra-financière volontaire vérifiée par un OTI est rendue publique tous les ans.

Il a été décidé en 2023 de s'appuyer sur les experts du territoire pour sensibiliser les salariés, à travers des partenariats :

- Agence Locale de l'Energie et du Climat pour la réduction de consommation de l'Energie
- Collectivité Eau du Bassin Rennais pour la maîtrise de la consommation d'eau

Les ateliers ALEC sélectionnés par Keolis Rennes

- Animation du stand «Le Rôle de ma Vie » lors de la convention salariés
- Animation de l'atelier « Inventons nos vies bas-carbone » (2 sites)
- **Animation de l'atelier « Tous numérivores » (2 sites)**
- **Fresque du climat**
- Animation du stand « Le Rôle de ma Vie» (2 sites)
- **Animation de l'atelier « Fresque de la mobilité »**



Une fresque du client géante en juin 2023

👤 **Nouveau record atteint avec 100 personnes sensibilisées d'un seul coup** aux enjeux du changement climatique avec La Fresque du Climat !

Dans le cadre de sa démarche RSE, l'entreprise Keolis Rennes souhaite créer auprès de ses équipes **une culture commune autour des enjeux climatiques**, et former un **groupe d'ambassadeurs carbone** chargés de sensibiliser et diffuser les bonnes pratiques auprès de l'ensemble de leurs collègues. En plus des 10 actions programmées dans le cadre d'une convention avec l'ALEC, Keolis a souhaité organiser un temps fort réunissant un grand nombre de participants autour d'une Fresque du Climat.

Le rendez-vous était ainsi donné à l'Hôtel Mercure de Rennes au 100 participant inscrits sur la base du volontariat. Les 12 groupes de 8/9 participants étaient tous réunis dans une même salle, pour un véritable « **raz de marée** » de **Fresques**. Les groupes formés en amont étaient invités à consulter un plan de salle pour retrouver leur table, nommée d'après une superstar de la lutte climatique. Parmi ces personnalités choisies par Keolis : Greta Thunberg, le couple Meadows, Jean Jouzel, ...

A l'issue de cette matinée, un **jury composé des ambassadeurs carbone** était invité à choisir par les 12 Fresques ses deux préférées, qui seront affichées fièrement au siège de l'entreprise. Parmi les gagnantes figurait celle de la table « Olivier Dehaese »

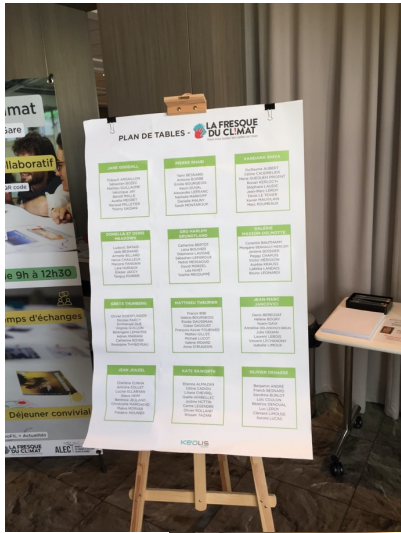




Fresque de la mobilité



Le rôle de ma vie



Inventons Nos vies Bas carbone



Fresque du climat géante
100 personnes sensibilisées !



ÉCHANGES



EQUIPE PROJET DE L'ALEC



Nathalie GIBOT

Responsable du pôle climat et territoires

Nathalie.gibot@alec-rennes.org

☎ 02 56 85 66 31



Fanny PERRIER

Chargée de mission climat énergie
Entreprise

Fanny.perrier@alec-rennes.org

02 56 85 66 33



Maxime DRÉVO

Chargé de mission du pôle climat et territoires

maxime.drevo@alec-rennes.org

02 99 35 23 57



Sylvain LABICHE

Conseiller énergie

Sylvain.labiche@alec-rennes.org

02 99 35 83 52



Benoît PHILIPPE

Conseiller énergie

Benoit.philippe@alec-rennes.org

02 99 35 83 51



Merci pour votre attention !

ÉNERGIE ET CLIMAT, AGIR ENSEMBLE POUR MIEUX VIVRE AUJOURD'HUI ET DEMAIN !

104 boulevard Georges Clemenceau 35 200 Rennes

02 99 352 350 - contact@alec-rennes.org - www.alec-rennes.org

Facebook : [@alec-rennes](https://www.facebook.com/alec-rennes) / Twitter : [@ALEC_Rennes](https://twitter.com/ALEC_Rennes)